



## M3R 330-11Y-M20

- Metal muhafaza
- Uzun ömür
- 40 mm x 76 mm x 40 mm ( temel komponent)
- Düşük hareket hızlarına uygun
- 1 Kablo girişi M 20 x 1.5
- silikon içermez
- güç istasyonu uygulamalarında kanıtlanmış
- aktüatör uçları 4 x 90° açı ile tekrar konumlandırılabilir
- ağır kirlere karşı korumak için körüklü

## Veri

### Sipariş ayrıntıları

Ürün tip tanımı	M3R 330-11Y-M20
Ürün numarası (sipariş numarası)	131161735
EAN (European Article Number)	8905236107047

### Genel veriler

Normlar, talimatlar	EN IEC 60947-5-1
Etkili kural	mekanik
Slide form	Castor
Gövdelerin malzemesi	Hafif alaşım kokil döküm, boyanmış
Gövde kaplamasının malzemesi	boyanmış
Malzeme, kontaklar, elektrikli	AgCdO, kendi kendini temizler, pozitif hareket
Brüt ağırlık	279 g

### Genel veriler - Özellikler

Açıcıların sayısı	1
-------------------	---

Perde sayısı

1

## Güvenlik sınıflandırması - Emniyetli çıkışlar

B<sub>10D</sub> Normalde kapalı kontakt (NC) 20.000.000 operasyon sayısı

## Mekanik veriler

Devreye alma elemanı	Makaralı kumanda çubuğu
Makara malzemesi	Plastik
Mekanik ömür, minimum	30.000.000 operasyon sayısı
Güç, devreye alma gücü, minimum {N}	17 N
Contact opening	2 x 0,5 mm
Kumanda hızı, minimum	1 mm/min
Repeat accuracy of switching points	0,02

## Mekanik veriler - Boyutlar

Konektör, konektör	Vida bağlantısı M20 x 1.5
Kablo kesiti, minimum	1,5 mm <sup>2</sup>
Kablo kesiti, maximum	2,5 mm <sup>2</sup>
Note (Cable section)	Kablo kısmı hakkındaki bütün göstergeler iletken yüksüklerini dahil ediyor.
Veya makine çapı	13 AWG

## Mekanik veriler - Boyutlar

Sensörün boyu	40 mm
Sensörün genişliği	75,3 mm
Sensörün yüksekliği	103,5 mm
Genişlik castor	4,6 mm

## Ortam koşulları

Koruma sınıfı	IP65
Ortam sıcaklığı, minimum	-30 °C
Ortam sıcaklığı, maximum	+90 °C
şoka karşı direnç	50 g / 6 ms

## Ortam koşulları

Nominal izolasyon gerilimi	250 V
Nominal darbeye dayanma gerilimi	4 kV

## Elektriksel veriler

Termal test akımı	6 A
Kullanım kategorisi AC-15	230 VAC
Kullanım kategorisi AC-15	2,5 A
Anahtarlama elemanı	Normalde açık kontakt (NO), Normalde kapalı kontakt (NC)
Note (Switching element)	galvanik olarak ayrılmış kontakt köprüleri
Anahtarlama prensibi	Susta hareketi
Geri gelme süresi, maximum	43.221 ms
Değiştirme süresi, maximum	10 ms

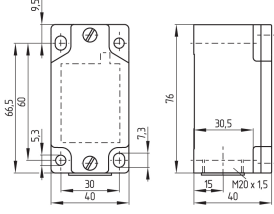
## Resimler

### Ürün resmi (katalog özel fotoğraf)



ID: km330f10  
| 697,0 kB | .jpg | 242.358 x 336.55 mm - 687 x 954 px - 72 dpi  
| 69,8 kB | .png | 74.083 x 102.658 mm - 210 x 291 px - 72 dpi

### Boyutsal resim temel bileşeni



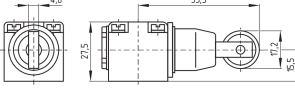
ID: 1m330g01

| 24,6 kB | .cdr |

| 4,0 kB | .png | 74.083 x 51.858 mm - 210 x 147 px - 72 dpi

| 107,3 kB | .jpg | 352.778 x 247.297 mm - 1000 x 701 px - 72 dpi

## Boyutsal resim aktüatörü



ID: 1m330b10

| 3,5 kB | .png | 74.083 x 51.858 mm - 210 x 147 px - 72 dpi

| 81,4 kB | .jpg | 352.778 x 247.297 mm - 1000 x 701 px - 72 dpi

Schmersal Turkey Otomasyon Ürünleri ve Hizmetleri Ltd. Şti., Atatürk Mah. Ataşehir Bulvarı No:5, 34758 Ataşehir Veriler ve ayrıntılar dikkatli bir şekilde kontrol edilmişlerdir. Görüntüler orijinalden farklı olabilir. Daha fazla teknik veri kılavuzda bulunabilir. Teknik değişiklikler ve hatalar olabilir.

Udarbejdet d. 18.08.2022 11:04