



M3S 330-11Y-M20

- Metal muhafaza
- Uzun ömür
- 40 mm x 76 mm x 40 mm (temel komponent)
- Düşük hareket hızlarına uygun
- 1 Kablo girişi M 20 x 1.5
- silikon içermez
- güç istasyonu uygulamalarında kanıtlanmış
- ağır kirlere karşı korumak için körüklü
- aktüatör uçları 4 x 90° açı ile tekrar konumlandırılabilir

Veri

Sipariş ayrıntıları

Ürün tip tanımı	M3S 330-11Y-M20
Ürün numarası (sipariş numarası)	131168055
EAN (European Article Number)	8905236107191
eCl@ass Numara, Sürümü 9.0	27-27-06-01
eCl@ss number, version 11.0	27-27-06-01
eCl@ss number, version 12.0	27-27-06-01
ETIM number, version 7.0	EC000030
ETIM number, version 6.0	EC000030

Onaylar

Verileri	cULus CCC EAC
----------	---------------------

Genel veriler

Normlar, talimatlar	EN IEC 60947-5-1
---------------------	------------------

Etkili kural	mekanik
Slide form	Küre
Gövdelerin malzemesi	Hafif alaşım kokil döküm, boyanmış
Gövde kaplamasının malzemesi	boyanmış
Malzeme, kontaklar, elektrikli	AgCdO, kendi kendini temizler, pozitif hareket
Brüt ağırlık	278 g

Genel veriler - Özellikler

Açıcıların sayısı	1
Perde sayısı	1

Güvenlik sınıflandırması - Emniyetli çıkışlar

B _{10D} Normalde kapalı kontakt (NC)	20.000.000 operasyon sayısı
---	-----------------------------

Mekanik veriler

Devreye alma elemanı	Piston
Mekanik ömür, minimum	30.000.000 operasyon sayısı
Güç, devreye alma gücü, minimum {N}	17 N
Contact opening	2 x 0,5 mm
Kumanda hızı, minimum	1 mm/min
Repeat accuracy of switching points	0,02

Mekanik veriler - Boyutlar

Konektör, konektör	Vida bağlantısı M20 x 1.5
Kablo kesiti, minimum	1,5 mm ²
Kablo kesiti, maximum	2,5 mm ²
Note (Cable section)	Kablo kısmı hakkındaki bütün göstergeler iletken yüksüklerini dahil ediyor.
Veya makine çapı	13 AWG

Mekanik veriler - Boyutlar

Sensörün boyu	40 mm
Sensörün genişliği	62,7 mm
Sensörün yüksekliği	103,5 mm

Ortam koşulları

Koruma sınıfı	IP65
Ortam sıcaklığı, minimum	-30 °C
Ortam sıcaklığı, maximum	+90 °C
şoka karşı direnç	50 g / 6 ms

Ortam koşulları

Nominal izolasyon gerilimi	500 V
Nominal darbeye dayanma gerilimi	4 kV

Elektriksel veriler

Termal test akımı	6 A
Kullanım kategorisi AC-15	230 VAC
Kullanım kategorisi AC-15	2,5 A
Anahtarlama elemanı	Normalde açık kontakt (NO), Normalde kapalı kontakt (NC)
Note (Switching element)	galvanik olarak ayrılmış kontakt köprüleri
Anahtarlama prensibi	Susta hareketi
Geri gelme süresi, maximum	43.221 ms
Değiştirme süresi, maximum	10 ms

Resimler

Ürün resmi (katalog özel fotoğraf)

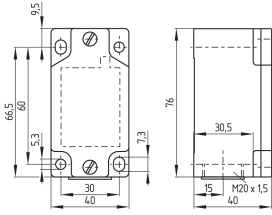


ID: km330f09

| 324,3 kB | .jpg | 152.4 x 244.122 mm - 432 x 692 px - 72 dpi

| 86,1 kB | .png | 74.083 x 118.533 mm - 210 x 336 px - 72 dpi

Boyutsal resim temel bileşeni



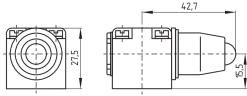
ID: 1m330g01

| 24,6 kB | .cdr |

| 4,0 kB | .png | 74.083 x 51.858 mm - 210 x 147 px - 72 dpi

| 107,3 kB | .jpg | 352.778 x 247.297 mm - 1000 x 701 px - 72 dpi

Boyutsal resim aktüatörü

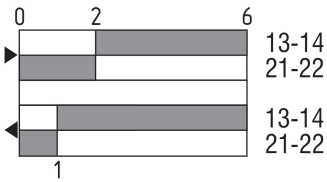


ID: 1m330b09

| 2,9 kB | .png | 74.083 x 51.858 mm - 210 x 147 px - 72 dpi

| 67,3 kB | .jpg | 352.778 x 247.297 mm - 1000 x 701 px - 72 dpi

Switch hareket şeması



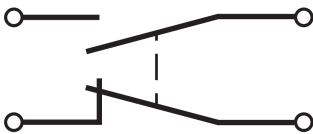
ID: km330s06

| 63,0 kB | .ai | 297 x 210.002 mm - 841 x 595 px - 72 dpi

| 1,2 kB | .png | 74.083 x 52.564 mm - 210 x 149 px - 72 dpi

| 62,2 kB | .jpg | 352.778 x 206.375 mm - 1000 x 585 px - 72 dpi

Diyagram



ID: k1o1sk07

| 17,3 kB | .cdr |

| 37,9 kB | .jpg | 352.778 x 146.403 mm - 1000 x 415 px - 72 dpi

| 1,9 kB | .png | 74.083 x 30.692 mm - 210 x 87 px - 72 dpi

Schmersal Turkey Otomasyon Ürünleri ve Hizmetleri Ltd. Şti., Atatürk Mah. Ataşehir Bulvarı No:5, 34758 Ataşehir Veriler ve ayrıntılar dikkatli bir şekilde kontrol edilmişlerdir. Görüntüler orijinalden farklı olabilir. Daha fazla teknik veri kılavuzda bulunabilir. Teknik değişiklikler ve hatalar olabilir.

Udarbejdet d. 18.08.2022 10:58