



## M3V4D 330-11Y-M20

- Metal muhafaza
- Uzun ömür
- 40 mm x 76 mm x 40 mm ( temel komponent)
- Düşük hareket hızlarına uygun
- 1 Kablo girişi M 20 x 1.5
- silikon içermez
- güç istasyonu uygulamalarında kanıtlanmış
- aktüatör uçları 4 x 90° açı ile tekrar konumlandırılabilir
- Sürgülü konum sonu
- Konumu 360° olan kolun sürekli ayarı
- Kol konumunu 180° ye kadar değiştirebilir.
- 90° açı ile uyarıcı kafası konum sonu sürgüleme

## Veri

### Sipariş ayrıntıları

Ürün tip tanımı	M3V4D 330-11Y-M20
Ürün numarası (sipariş numarası)	131165920
EAN (European Article Number)	8905236107115

### Genel veriler

Normlar, talimatlar	EN IEC 60947-5-1
Etkili kural	mekanik
Slide form	Castor
Gövdelerin malzemesi	Hafif alaşım kokil döküm, boyanmış
Gövde kaplamasının malzemesi	boyanmış
Malzeme, kontaklar, elektrikli	AgCdO, kendi kendini temizler, pozitif hareket
Brüt ağırlık	341 g

## Güvenlik sınıflandırması - Emniyetli çıkışlar

B<sub>10D</sub> Normalde kapalı kontakt (NC) 20.000.000 operasyon sayısı

## Mekanik veriler

Devreye alma elemanı	Çatallı makara kolu
Makara malzemesi	Plastik
Kumanda hızı, minimum	1 mm/min
aktüatör tork	0,5 Nm

## Mekanik veriler - Boyutlar

Sensörün boyu	40 mm
Sensörün genişliği	84 mm
Sensörün yüksekliği	120 mm
Genişlik castor	8,5 mm
Castor çapı	20 mm

## Ortam koşulları

Koruma sınıfı	IP65
Ortam sıcaklığı, minimum	-30 °C
Ortam sıcaklığı, maximum	+90 °C
şoka karşı direnç	50 g / 6 ms

## Ortam koşulları

Nominal darbeye dayanma gerilimi	4 kV
----------------------------------	------

## Elektriksel veriler

Termal test akımı	6 A
-------------------	-----

## Resimler

## Ürün resmi (katalog özel fotoğraf)

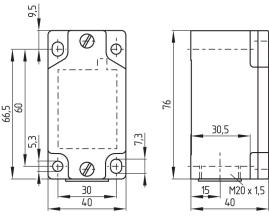


ID: km330f07

| 368,1 kB | .jpg | 198.967 x 309.739 mm - 564 x 878 px - 72 dpi

| 58,1 kB | .png | 73.731 x 115.006 mm - 209 x 326 px - 72 dpi

## Boyutsal resim temel bileşeni



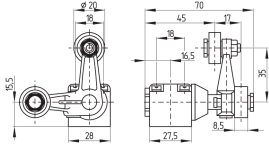
ID: 1m330g01

| 24,6 kB | .cdr |

| 4,0 kB | .png | 74.083 x 51.858 mm - 210 x 147 px - 72 dpi

| 107,3 kB | .jpg | 352.778 x 247.297 mm - 1000 x 701 px - 72 dpi

## Boyutsal resim aktüatörü

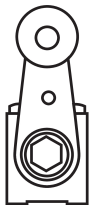


ID: 1m330b07

| 10,9 kB | .png | 74.083 x 52.211 mm - 210 x 148 px - 72 dpi

| 119,1 kB | .jpg | 352.778 x 248.003 mm - 1000 x 703 px - 72 dpi

## Çalışma prensibi



ID: 235hz05

| 15,2 kB | .cdr |

| 180,5 kB | .jpg | 352.778 x 749.3 mm - 1000 x 2124 px - 72 dpi

| 3,4 kB | .png | 74.083 x 157.339 mm - 210 x 446 px - 72 dpi

Schmersal Turkey Otomasyon Ürünleri ve Hizmetleri Ltd. Şti., Atatürk Mah. Ataşehir Bulvarı No:5, 34758 Ataşehir Veriler ve ayrıntılar dikkatli bir şekilde kontrol edilmişlerdir. Görüntüler orijinalden farklı olabilir. Daha fazla teknik veri kılavuzda bulunabilir. Teknik değişiklikler ve hatalar olabilir.

Udarbejdet d. 18.08.2022 11:06