



## MAF 330-11Y-996

- with plastic rod  $\varnothing$  6mm
- Metal enclosure
- Long life
- 40 mm x 76 mm x 40 mm ( basic component)
- Suitable for low actuating speeds
- 1 Cable entry M 20 x 1.5
- free of silicon
- proved in power station applications
- Can be actuated from any direction
- Elasticity of the spring allows for deflection above the max. switching angle of 15°

## Veri

### Sipariş ayrıntıları

Ürün tip tanımı	MAF 330-11Y-996
Ürün numarası (sipariş numarası)	101054491
EAN (European Article Number)	4030661454382
eCl@ass Numara, Sürümü 9.0	27-27-06-01
eCl@ss number, version 11.0	27-27-06-01
eCl@ss number, version 12.0	27-27-06-01
ETIM number, version 7.0	EC000030
ETIM number, version 6.0	EC000030

### Onaylar

Verileri	cULus CCC EAC
----------	---------------------

### Genel veriler

Normlar, talimatlar	EN IEC 60947-5-1
Etkili kural	mekanik
Gövdelerin malzemesi	Hafif alaşım kokil döküm, boyanmış
Gövde kaplamasının malzemesi	boyanmış
Malzeme, kontaklar, elektrikli	AgCdO, kendi kendini temizler, pozitif hareket
Mil malzemesi	Metal tabaka
Brüt ağırlık	200 g

### Genel veriler - Özellikler

Açıcıların sayısı	1
Perde sayısı	1

### Güvenlik sınıflandırması - Emniyetli çıkışlar

B <sub>10D</sub> Normalde kapalı kontakt (NC)	20.000.000 operasyon sayısı
-----------------------------------------------	-----------------------------

### Mekanik veriler

Devreye alma elemanı	Yaylı mil kolu
Mekanik ömür, minimum	30.000.000 operasyon sayısı
Contact opening	2 x 0,5 mm
Kumanda hızı, minimum	1 mm/min
Repeat accuracy of switching points	0,02

### Mekanik veriler - Boyutlar

Konektör, konektör	Vida bağlantısı M20 x 1.5
Kablo kesiti, minimum	1,5 mm <sup>2</sup>
Kablo kesiti, maximum	2,5 mm <sup>2</sup>
Note (Cable section)	Kablo kısmı hakkındaki bütün göstergeler iletken yüksüklerini dahil ediyor.

### Mekanik veriler - Boyutlar

Sensörün boyu	40 mm
---------------	-------

Sensörün genişliği	40 mm
Sensörün yüksekliği	184,5 mm
Mil çapı	8 mm

### Ortam koşulları

Koruma sınıfı	IP65
Ortam sıcaklığı, minimum	-30 °C
Ortam sıcaklığı, maximum	+90 °C
şoka karşı direnç	50 g / 6 ms

### Ortam koşulları

Nominal izolasyon gerilimi	500 V
Nominal darbeye dayanma gerilimi	4 kV

### Elektriksel veriler

Termal test akımı	6 A
Kullanım kategorisi AC-15	230 VAC
Kullanım kategorisi AC-15	2,5 A
Anahtarlama elemanı	Normalde açık kontakt (NO), Normalde kapalı kontakt (NC)
Note (Switching element)	galvanik olarak ayrılmış kontakt köprüleri
Anahtarlama prensibi	Susta hareketi
Geri gelme süresi, maximum	43.221 ms
Değiştirme süresi, maximum	10 ms

### Sipariş verme kodu

Ürün tip tanımı:  
MS330-11Y-M20(1)

(1)

**yok**

Standart sürümde dahil edilmiştir

**1366**

+160°C'ye kadar erişen sıcaklıklar için

## Resimler

### Ürün resmi (katalog özel fotoğraf)

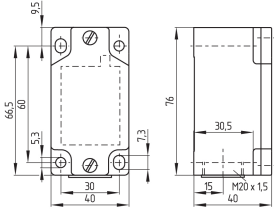


ID: km330f06

| 475,3 kB | .jpg | 131.586 x 496.358 mm - 373 x 1407 px - 72 dpi

| 183,3 kB | .png | 74.083 x 279.4 mm - 210 x 792 px - 72 dpi

### Boyutsal resim temel bileşeni



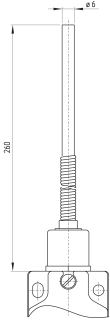
ID: 1m330g01

| 24,6 kB | .cdr |

| 4,0 kB | .png | 74.083 x 51.858 mm - 210 x 147 px - 72 dpi

| 107,3 kB | .jpg | 352.778 x 247.297 mm - 1000 x 701 px - 72 dpi

### Boyutsal resim aktüatörü

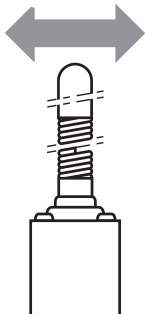


ID: Km330b20

| 211,1 kB | .jpg | 352.778 x 1048.103 mm - 1000 x 2971 px - 72 dpi

| 7,2 kB | .png | 74.083 x 219.781 mm - 210 x 623 px - 72 dpi

### Çalışma prensibi



ID: e95tz01

| 16,6 kB | .cdr |

| 140,3 kB | .jpg | 352.778 x 749.3 mm - 1000 x 2124 px - 72 dpi

| 2,8 kB | .png | 74.083 x 157.339 mm - 210 x 446 px - 72 dpi

Veriler ve ayrıntılar dikkatli bir şekilde kontrol edilmişlerdir. Görüntüler orijinalden farklı olabilir. Daha fazla teknik veri kılavuzda bulunabilir. Teknik deęişiklikler ve hatalar olabilir.

Udarbejdet d. 18.08.2022 11:42