



## MR 330-11Y-RMS

- with brass roller
- Actuator head can be repositioned in steps 4 x 90°
- Metal enclosure
- Long life
- 40 mm x 76 mm x 40 mm ( basic component)
- Suitable for low actuating speeds
- 1 Cable entry M 20 x 1.5
- free of silicon
- proved in power station applications

## Veri

### Sipariş ayrıntıları

Ürün tip tanımı	MR 330-11Y-RMS
Ürün numarası (sipariş numarası)	133006893
EAN (European Article Number)	8905236107368
eCl@ass Numara, Sürümü 9.0	27-27-06-01
eCl@ss number, version 11.0	27-27-06-01
eCl@ss number, version 12.0	27-27-06-01
ETIM number, version 7.0	EC000030
ETIM number, version 6.0	EC000030

### Onaylar

Verileri	cULus CCC EAC
----------	---------------------

### Genel veriler

Normlar, talimatlar	EN IEC 60947-5-1
Etkili kural	mekanik
Gövdelerin malzemesi	Hafif alaşım kokil döküm, boyanmış
Gövde kaplamasının malzemesi	boyanmış
Malzeme, kontaklar, elektrikli	AgCdO, kendi kendini temizler, pozitif hareket
Brüt ağırlık	222 g

### Genel veriler - Özellikler

Açıcıların sayısı	1
Perde sayısı	1

### Güvenlik sınıflandırması - Emniyetli çıkışlar

B<sub>10D</sub> Normalde kapalı kontakt 20.000.000 operasyon sayısı  
(NC)

### Mekanik veriler

Devreye alma elemanı	Makaralı kumanda çubuğu
Makara malzemesi	Plastik
Mekanik ömür, minimum	30.000.000 operasyon sayısı
Güç, devreye alma gücü, minimum {N}	17,5 N
Contact opening	2 x 0,5 mm
Kumanda hızı, minimum	1 mm/min
Repeat accuracy of switching points	0,02

### Mekanik veriler - Boyutlar

Konektör, konektör	Vida bağlantısı M20 x 1.5
Kablo kesiti, minimum	1,5 mm <sup>2</sup>
Kablo kesiti, maximum	2,5 mm <sup>2</sup>
Note (Cable section)	Kablo kısmı hakkındaki bütün göstergeler iletken yüksüklerini dahil ediyor.

## Mekanik veriler - Boyutlar

Sensörün boyu	40 mm
Sensörün genişliği	40 mm
Sensörün yüksekliği	116,5 mm
Genişlik castor	4,6 mm
Castor çapı	17,2 mm

## Ortam koşulları

Koruma sınıfı	IP65
Ortam sıcaklığı, minimum	-30 °C
Ortam sıcaklığı, maximum	+90 °C
şoka karşı direnç	50 g / 6 ms

## Ortam koşulları

Nominal izolasyon gerilimi	500 V
Nominal darbeye dayanma gerilimi	4 kV

## Elektriksel veriler

Termal test akımı	6 A
Kullanım kategorisi AC-15	230 VAC
Kullanım kategorisi AC-15	2,5 A
Anahtarlama elemanı	Normalde açık kontakt (NO), Normalde kapalı kontakt (NC)
Note (Switching element)	galvanik olarak ayrılmış kontakt köprüleri
Anahtarlama prensibi	Susta hareketi
Geri gelme süresi, maximum	43.221 ms
Değiştirme süresi, maximum	10 ms

## Note

Note (General)

Actuation from the side of the plunger should be avoided, since this reduces the mechanical life of the position switch.

## Sipariş verme kodu

Ürün tip tanımı:

MR 330-11Y-M20/RMS-(1)

(1)

yok

Standart sürümde dahil edilmiştir

## Resimler

### Ürün resmi (katalog özel fotoğraf)

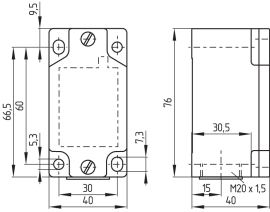


ID: km330f02

| 407,0 kB | .jpg | 152.047 x 347.133 mm - 431 x 984 px - 72 dpi

| 124,0 kB | .png | 74.083 x 168.981 mm - 210 x 479 px - 72 dpi

### Boyutsal resim temel bileşeni



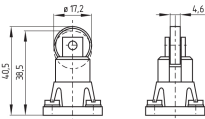
ID: 1m330g01

| 24,6 kB | .cdr |

| 4,0 kB | .png | 74.083 x 51.858 mm - 210 x 147 px - 72 dpi

| 107,3 kB | .jpg | 352.778 x 247.297 mm - 1000 x 701 px - 72 dpi

### Boyutsal resim aktüatörü



ID: 1m330b02

| 3,2 kB | .png | 74.083 x 51.858 mm - 210 x 147 px - 72 dpi

| 60,8 kB | .jpg | 352.778 x 247.297 mm - 1000 x 701 px - 72 dpi

## Çalışma prensibi



ID: 235rz01

| 15,2 kB | .cdr |

| 149,7 kB | .jpg | 352.778 x 799.394 mm - 1000 x 2266 px - 72 dpi

| 2,9 kB | .png | 74.083 x 167.922 mm - 210 x 476 px - 72 dpi

Schmersal Turkey Otomasyon Ürünleri ve Hizmetleri Ltd. Şti., Atatürk Mah. Ataşehir Bulvarı No:5, 34758 Ataşehir Veriler ve ayrıntılar dikkatli bir şekilde kontrol edilmişlerdir. Görüntüler orijinalden farklı olabilir. Daha fazla teknik veri kılavuzda bulunabilir. Teknik değişiklikler ve hatalar olabilir.

Udarbejdet d. 18.08.2022 11:27