



MV2H 330-11Y FAHNE 2,5MM

- Metal muhafaza
- Uzun ömür
- 40 mm x 76 mm x 40 mm (temel komponent)
- Düşük hareket hızlarına uygun
- 1 Kablo girişi M 20 x 1.5
- silikon içermez
- güç istasyonu uygulamalarında kanıtlanmış
- Uyarıcı kafası 4 x 90° adımlarında tekrar konumlandırılabilir.
- Konumu 360° olan kolun sürekli ayarı
- Kol konumunu 180° ye kadar değiştirebilir.
- Epoksi reçine yaprak yayı

Veri

Sipariş ayrıntıları

Ürün tip tanımı	MV2H 330-11Y FAHNE 2,5MM
Ürün numarası (sipariş numarası)	131057633
EAN (European Article Number)	8905236106521

Genel veriler

Normlar, talimatlar	EN IEC 60947-5-1
Etkili kural	mekanik
Gövdelerin malzemesi	Hafif alaşım kokil döküm, boyanmış
Gövde kaplamasının malzemesi	boyanmış
Malzeme, kontaklar, elektrikli	AgCdO, kendi kendini temizler, pozitif hareket
kaldıraçın malzemesi	Epoksi reçine
Brüt ağırlık	605 g

Güvenlik sınıflandırması - Emniyetli çıkışlar

B_{10D} Normalde kapalı kontakt (NC)

20.000.000 operasyon sayısı

Mekanik veriler

Devreye alma elemanı	Döner kol
Kumanda hızı, minimum	1 mm/min
aktüatör tork	0,5 Nm

Mekanik veriler - Boyutlar

Uzunluk x genişlik x yükseklik	Yaprak yayı kalın: 2.5 mm
Sensörün boyu	40 mm
Sensörün genişliği	40 mm
Sensörün yüksekliği	407,5 mm

Ortam koşulları

Koruma sınıfı	IP65
Ortam sıcaklığı, minimum	-30 °C
Ortam sıcaklığı, maximum	+90 °C
şoka karşı direnç	50 g / 6 ms

Ortam koşulları

Nominal darbeye dayanma gerilimi	4 kV
----------------------------------	------

Elektriksel veriler

Termal test akımı	6 A
-------------------	-----

Resimler

Ürün resmi (katalog özel fotoğraf)

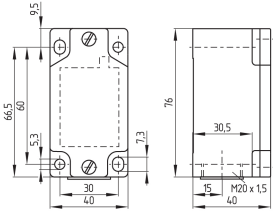


ID: km330f16

| 311,9 kB | .jpg | 113.242 x 441.325 mm - 321 x 1251 px - 72 dpi

| 160,7 kB | .png | 74.083 x 288.572 mm - 210 x 818 px - 72 dpi

Boyutsal resim temel bileşeni



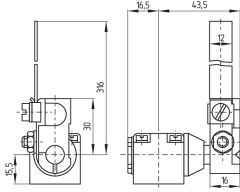
ID: 1m330g01

| 24,6 kB | .cdr |

| 4,0 kB | .png | 74.083 x 51.858 mm - 210 x 147 px - 72 dpi

| 107,3 kB | .jpg | 352.778 x 247.297 mm - 1000 x 701 px - 72 dpi

Boyutsal resim aktüatörü

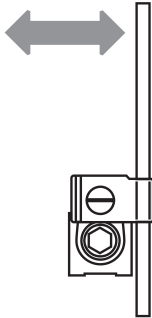


ID: 1m330b16

| 4,3 kB | .png | 74.083 x 52.211 mm - 210 x 148 px - 72 dpi

| 92,6 kB | .jpg | 352.778 x 248.003 mm - 1000 x 703 px - 72 dpi

Çalışma prensibi



ID: 235hz03

| 15,5 kB | .cdr |

| 140,4 kB | .jpg | 352.778 x 733.072 mm - 1000 x 2078 px - 72 dpi

| 2,5 kB | .png | 74.083 x 153.811 mm - 210 x 436 px - 72 dpi

Schmersal Turkey Otomasyon Ürünleri ve Hizmetleri Ltd. Şti., Atatürk Mah. Ataşehir Bulvarı No:5, 34758 Ataşehir Veriler ve ayrıntılar dikkatli bir şekilde kontrol edilmişlerdir. Görüntüler orijinalden farklı olabilir. Daha fazla teknik veri kılavuzda bulunabilir. Teknik değişiklikler ve hatalar olabilir.

Udarbejdet d. 18.08.2022 13:06