



MV3H 330-11Y-M20

- Metal muhafaza
- Uzun ömür
- 40 mm x 76 mm x 40 mm (temel komponent)
- Düşük hareket hızlarına uygun
- 1 Kablo girişi M 20 x 1.5
- silikon içermez
- güç istasyonu uygulamalarında kanıtlanmış
- Uyarıcı kafası 4 x 90° adımlarında tekrar konumlandırılabilir.
- Konumu 360° olan kolun sürekli ayarı
- Kol konumunu 180° ye kadar değiştirebilir.

Veri

Sipariş ayrıntıları

Ürün tip tanımı	MV3H 330-11Y-M20
Ürün numarası (sipariş numarası)	131168052
EAN (European Article Number)	8905236107160

Genel veriler

Normlar, talimatlar	EN IEC 60947-5-1
Etkili kural	mekanik
Slide form	Castor
Gövdelerin malzemesi	Hafif alaşım kokil döküm, boyanmış
Gövde kaplamasının malzemesi	boyanmış
Malzeme, kontaklar, elektrikli	AgCdO, kendi kendini temizler, pozitif hareket
Brüt ağırlık	372 g

Genel veriler - Özellikler

Açıcıların sayısı	1
-------------------	---

Perde sayısı

1

Güvenlik sınıflandırması - Emniyetli çıkışlar

B_{10D} Normalde kapalı kontakt (NC) 20.000.000 operasyon sayısı

Mekanik veriler

Devreye alma elemanı	Makara kolu
Makara malzemesi	Plastik
Contact opening	2 x 0,5 mm
Kumanda hızı, minimum	1 mm/min
aktüatör tork	0,5 Nm
Repeat accuracy of switching points	0,02

Mekanik veriler - Boyutlar

Konektör, konektör	Vida bağlantısı M20 x 1.5
Kablo kesiti, minimum	1,5 mm ²
Kablo kesiti, maximum	2,5 mm ²
Note (Cable section)	Kablo kısmı hakkındaki bütün göstergeler iletken yüksüklerini dahil ediyor.
Veya makine çapı	13 AWG

Mekanik veriler - Boyutlar

Sensörün boyu	40 mm
Sensörün genişliği	40 mm
Sensörün yüksekliği	175 mm
Genişlik castor	9 mm
Castor çapı	37 mm

Ortam koşulları

Koruma sınıfı	IP65
Ortam sıcaklığı, minimum	-30 °C

Ortam sıcaklığı, maximum	+90 °C
şoka karşı direnç	50 g / 6 ms

Ortam koşulları

Nominal darbeye dayanma gerilimi	4 kV
----------------------------------	------

Elektriksel veriler

Termal test akımı	6 A
Kullanım kategorisi AC-15	2,5 A
Anahtarlama elemanı	Normalde açık kontakt (NO), Normalde kapalı kontakt (NC)
Note (Switching element)	galvanik olarak ayrılmış kontakt köprüleri

Sipariş verme kodu

Ürün tip tanımı:
MV3H 330-11Y-M20/RMS-(1)

(1)

yok

Standart sürümde dahil edilmiştir

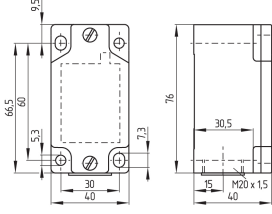
Resimler

Ürün resmi (katalog özel fotoğraf)



ID: km330f15
| 295,2 kB | .jpg | 129.117 x 354.894 mm - 366 x 1006 px - 72 dpi
| 138,5 kB | .png | 74.083 x 203.553 mm - 210 x 577 px - 72 dpi

Boyutsal resim temel bileşeni



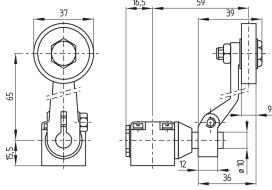
ID: 1m330g01

| 24,6 kB | .cdr |

| 4,0 kB | .png | 74.083 x 51.858 mm - 210 x 147 px - 72 dpi

| 107,3 kB | .jpg | 352.778 x 247.297 mm - 1000 x 701 px - 72 dpi

Boyutsal resim aktüatörü



ID: 1m330b15

| 10,9 kB | .png | 74.083 x 52.211 mm - 210 x 148 px - 72 dpi

| 121,9 kB | .jpg | 352.778 x 248.003 mm - 1000 x 703 px - 72 dpi

Çalışma prensibi



ID: 235hz05

| 15,2 kB | .cdr |

| 180,5 kB | .jpg | 352.778 x 749.3 mm - 1000 x 2124 px - 72 dpi

| 3,4 kB | .png | 74.083 x 157.339 mm - 210 x 446 px - 72 dpi

Schmersal Turkey Otomasyon Ürünleri ve Hizmetleri Ltd. Şti., Atatürk Mah. Ataşehir Bulvarı No:5, 34758 Ataşehir Veriler ve ayrıntılar dikkatli bir şekilde kontrol edilmişlerdir. Görüntüler orijinalden farklı olabilir. Daha fazla teknik veri kılavuzda bulunabilir. Teknik değişiklikler ve hatalar olabilir.

Udarbejdet d. 18.08.2022 11:57