



MV7H 330-11Y-RMS

- Metal muhafaza
- Uzun ömür
- 40 mm x 76 mm x 40 mm (temel komponent)
- Düşük hareket hızlarına uygun
- 1 Kablo girişi M 20 x 1.5
- silikon içermez
- güç istasyonu uygulamalarında kanıtlanmış
- Uyarıcı kafası 4 x 90° adımlarında tekrar konumlandırılabilir.
- Konumu 360° olan kolun sürekli ayarı
- Kol konumunu 180° ye kadar değiştirebilir.

Veri

Sipariş ayrıntıları

Ürün tip tanımı	MV7H 330-11Y-RMS
Ürün numarası (sipariş numarası)	131057664
EAN (European Article Number)	8905236106569
eCl@ass Numara, Sürümü 9.0	27-27-06-01
eCl@ss number, version 11.0	27-27-06-01
eCl@ss number, version 12.0	27-27-06-01
ETIM number, version 7.0	EC000030
ETIM number, version 6.0	EC000030

Genel veriler

Normlar, talimatlar	EN IEC 60947-5-1
Etkili kural	mekanik
Slide form	Castor
Gövdelerin malzemesi	Hafif alaşım kokil döküm, boyanmış
Gövde kaplamasının malzemesi	boyanmış

Malzeme, kontaklar, elektrikli	AgCdO, kendi kendini temizler, pozitif hareket
Brüt ağırlık	440 g

Genel veriler - Özellikler

Açıcıların sayısı	1
Perde sayısı	1

Güvenlik sınıflandırması - Emniyetli çıkışlar

B _{10D} Normalde kapalı kontakt (NC)	20.000.000 operasyon sayısı
---	-----------------------------

Mekanik veriler

Devreye alma elemanı	Makara kolu
Contact opening	2 x 0,5 mm
Kumanda hızı, minimum	1 mm/min
aktüatör tork	0,5 Nm
Repeat accuracy of switching points	0,02

Mekanik veriler - Boyutlar

Konektör, konektör	Vida bağlantısı M20 x 1.5
Kablo kesiti, maximum	2,5 mm ²
Note (Cable section)	Kablo kısmı hakkındaki bütün göstergeler iletken yüksüklerini dahil ediyor.
Veya makine çapı	13 AWG

Mekanik veriler - Boyutlar

Sensörün boyu	40 mm
Sensörün genişliği	40 mm
Sensörün yüksekliği	232 mm
Genişlik castor	9 mm
Castor çapı	37 mm

Ortam koşulları

Koruma sınıfı	IP65
Ortam sıcaklığı, minimum	-30 °C
şoka karşı direnç	50 g / 6 ms

Ortam koşulları

Nominal izolasyon gerilimi	250 V
Nominal darbeye dayanma gerilimi	4 kV

Elektriksel veriler

Termal test akımı	6 A
Kullanım kategorisi AC-15	230 VAC
Kullanım kategorisi AC-15	2,5 A
Anahtarlama elemanı	Normalde açık kontakt (NO), Normalde kapalı kontakt (NC)
Note (Switching element)	galvanik olarak ayrılmış kontakt köprüleri
Anahtarlama prensibi	Susta hareketi
Geri gelme süresi, maximum	43.221 ms
Değiştirme süresi, maximum	10 ms

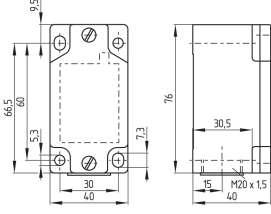
Resimler

Ürün resmi (katalog özel fotoğraf)



ID: km330f03
| 389,5 kB | .jpg | 127.353 x 432.153 mm - 361 x 1225 px - 72 dpi
| 159,1 kB | .png | 74.083 x 251.178 mm - 210 x 712 px - 72 dpi

Boyutsal resim temel bileşeni



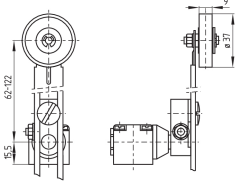
ID: 1m330g01

| 24,6 kB | .cdr |

| 4,0 kB | .png | 74.083 x 51.858 mm - 210 x 147 px - 72 dpi

| 107,3 kB | .jpg | 352.778 x 247.297 mm - 1000 x 701 px - 72 dpi

Boyutsal resim aktüatörü



ID: 1m330b03

| 9,8 kB | .png | 74.083 x 51.858 mm - 210 x 147 px - 72 dpi

| 98,8 kB | .jpg | 352.778 x 247.297 mm - 1000 x 701 px - 72 dpi

Çalışma prensibi



ID: 235hz02

| 16,8 kB | .cdr |

| 212,6 kB | .jpg | 352.778 x 870.656 mm - 1000 x 2468 px - 72 dpi

| 3,8 kB | .png | 74.083 x 182.739 mm - 210 x 518 px - 72 dpi

Schmersal Turkey Otomasyon Ürünleri ve Hizmetleri Ltd. Şti., Atatürk Mah. Ataşehir Bulvarı No:5, 34758 Ataşehir Veriler ve ayrıntılar dikkatli bir şekilde kontrol edilmişlerdir. Görüntüler orijinalden farklı olabilir. Daha fazla teknik veri kılavuzda bulunabilir. Teknik değişiklikler ve hatalar olabilir.

Udarbejdet d. 18.08.2022 12:00