



## MV8H 330-11Y-A-1366

- Kol konumunu 180° ye kadar deęiřtirebilir.
- Metal muhafaza
- Uzun ömür
- 40 mm x 76 mm x 40 mm ( temel komponent)
- Düşük hareket hızlarına uygun
- 1 Kablo giriři M 20 x 1.5
- silikon içermez
- güç istasyonu uygulamalarında kanıtlanmış
- Uyarıcı kafası 4 x 90° adımlarında tekrar konumlandırılabilir.

## Veri

### Sipariř ayrıntıları

Ürün tip tanımı	MV8H 330-11Y-A-1366
Ürün numarası (sipariř numarası)	101155140
EAN (European Article Number)	4030661175485
eCl@ass Numara, Sürümü 9.0	27-27-06-01
eCl@ss number, version 11.0	27-27-06-01
eCl@ss number, version 12.0	27-27-06-01
ETIM number, version 7.0	EC000030
ETIM number, version 6.0	EC000030

### Onaylar

Verileri	CCC EAC
----------	------------

### Genel veriler

Normlar, talimatlar	EN IEC 60947-5-1
Etkili kural	mekanik

Slide form	Castor
Gövdelerin malzemesi	Hafif alaşım kokil döküm, boyanmış
Gövde kaplamasının malzemesi	boyanmış
Malzeme, kontaklar, elektrikli	AgCdO, kendi kendini temizler, pozitif hareket
Brüt ağırlık	275 g

### Genel veriler - Özellikler

Açıcıların sayısı	1
Perde sayısı	1

### Güvenlik sınıflandırması - Emniyetli çıkışlar

B <sub>10D</sub> Normalde kapalı kontakt (NC)	20.000.000 operasyon sayısı
---	-----------------------------

### Mekanik veriler

Devreye alma elemanı	Makara kolu
Makara malzemesi	Metal tabaka
Contact opening	2 x 0,5 mm
Kumanda hızı, minimum	1 mm/min
aktüatör tork	0,5 Nm
Repeat accuracy of switching points	0,02

### Mekanik veriler - Boyutlar

Konektör, konektör	Vida bağlantısı M20 x 1.5
Kablo kesiti, maximum	2,5 mm <sup>2</sup>
Note (Cable section)	Kablo kısmı hakkındaki bütün göstergeler iletken yüksüklerini dahil ediyor.
Veya makine çapı	13 AWG

### Mekanik veriler - Boyutlar

Sensörün boyu	40 mm
Sensörün genişliği	40 mm

Sensörün yüksekliđi	129,5 mm
Geniřlik castor	8,5 mm
Castor apı	20 mm

### Ortam kořulları

Koruma sınıfı	IP65
Ortam sıcaklıđı, minimum	-30 °C
Ortam sıcaklıđı, maximum	+160 °C
řoka karřı diren	50 g / 6 ms

### Ortam kořulları

Nominal izolasyon gerilimi	500 V
Nominal darbeye dayanma gerilimi	4 kV

### Elektriksel veriler

Termal test akımı	6 A
Kullanım kategorisi AC-15	230 VAC
Kullanım kategorisi AC-15	2,5 A
Anahtarlama elemanı	Normalde açık kontakt (NO), Normalde kapalı kontakt (NC)
Note (Switching element)	galvanik olarak ayrılmıř kontakt köprüleri
Anahtarlama prensibi	Susta hareketi
Geri gelme süresi, maximum	43.221 ms
Deđiřtirme süresi, maximum	10 ms

### Sipariř verme kodu

Ürün tip tanımı:  
MV8H 330-11Y-(1)

(1)

**yok**

Standart sürümde dahil edilmiştir

(2)

**1366**

+160°C'ye kadar erişen sıcaklıklar için

**1903**

+160°C'ye kadar erişen sıcaklıklar için

## Resimler

### Ürün resmi (katalog özel fotoğraf)

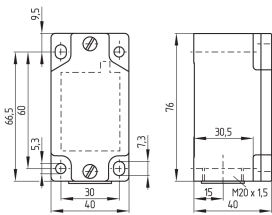


ID: km330f04

| 633,0 kB | .jpg | 171.45 x 398.286 mm - 486 x 1129 px - 72 dpi

| 134,2 kB | .png | 74.083 x 171.803 mm - 210 x 487 px - 72 dpi

### Boyutsal resim temel bileşeni



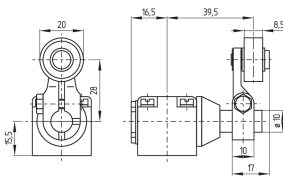
ID: 1m330g01

| 24,6 kB | .cdr |

| 4,0 kB | .png | 74.083 x 51.858 mm - 210 x 147 px - 72 dpi

| 107,3 kB | .jpg | 352.778 x 247.297 mm - 1000 x 701 px - 72 dpi

### Boyutsal resim aktüatörü



ID: 1m330b19

| 9,6 kB | .png | 74.083 x 52.211 mm - 210 x 148 px - 72 dpi

| 108,0 kB | .jpg | 352.778 x 248.003 mm - 1000 x 703 px - 72 dpi

## Çalışma prensibi



ID: 235hz05

| 15,2 kB | .cdr |

| 180,5 kB | .jpg | 352.778 x 749.3 mm - 1000 x 2124 px - 72 dpi

| 3,4 kB | .png | 74.083 x 157.339 mm - 210 x 446 px - 72 dpi

Schmersal Turkey Otomasyon Ürünleri ve Hizmetleri Ltd. Şti., Atatürk Mah. Ataşehir Bulvarı No:5, 34758 Ataşehir Veriler ve ayrıntılar dikkatli bir şekilde kontrol edilmişlerdir. Görüntüler orijinalden farklı olabilir. Daha fazla teknik veri kılavuzda bulunabilir. Teknik değişiklikler ve hatalar olabilir.

Udarbejdet d. 18.08.2022 12:25