



MV8H 330-11Y-A-M20

- Metal muhafaza
- Uzun ömür
- 40 mm x 76 mm x 40 mm (temel komponent)
- Düşük hareket hızlarına uygun
- 1 Kablo girişi M 20 x 1.5
- silikon içermez
- güç istasyonu uygulamalarında kanıtlanmış
- Uyarıcı kafası 4 x 90° adımlarında tekrar konumlandırılabilir.

Veri

Sipariş ayrıntıları

Ürün tip tanımı	MV8H 330-11Y-A-M20
Ürün numarası (sipariş numarası)	131154017
EAN (European Article Number)	8905236106897
eCl@ass Numara, Sürümü 9.0	27-27-06-01
eCl@ss number, version 11.0	27-27-06-01
eCl@ss number, version 12.0	27-27-06-01
ETIM number, version 7.0	EC000030
ETIM number, version 6.0	EC000030

Genel veriler

Normlar, talimatlar	EN IEC 60947-5-1
Etkili kural	mekanik
Slide form	Castor
Gövdelerin malzemesi	Hafif alaşım kokil döküm, boyanmış
Gövde kaplamasının malzemesi	boyanmış
Malzeme, kontaklar, elektrikli	AgCdO, kendi kendini temizler, pozitif hareket
Brüt ağırlık	299 g

Güvenlik sınıflandırması - Emniyetli çıkışlar

B_{10D} Normalde kapalı kontakt (NC) 20.000.000 operasyon sayısı

Mekanik veriler

Devreye alma elemanı Makara kolu
Kumanda hızı, minimum 1 mm/min
aktüatör tork 0,5 Nm

Mekanik veriler - Boyutlar

Sensörün boyu 40 mm
Sensörün genişliği 40 mm
Sensörün yüksekliği 129,5 mm
Genişlik castor 8,5 mm
Castor çapı 20 mm

Ortam koşulları

Koruma sınıfı IP65
Ortam sıcaklığı, minimum -30 °C
şoka karşı direnç 50 g / 6 ms

Ortam koşulları

Nominal darbeye dayanma gerilimi 4 kV

Elektriksel veriler

Termal test akımı 6 A

Sipariş verme kodu

Ürün tip tanımı:
MV8H 330-11Y-(1)

(1)

yok

Standart sürümde dahil edilmiştir

(2)

1366

+160°C'ye kadar erişen sıcaklıklar için

1903

+160°C'ye kadar erişen sıcaklıklar için

Resimler

Ürün resmi (katalog özel fotoğraf)

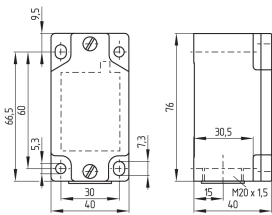


ID: km330f04

| 633,0 kB | .jpg | 171.45 x 398.286 mm - 486 x 1129 px - 72 dpi

| 134,2 kB | .png | 74.083 x 171.803 mm - 210 x 487 px - 72 dpi

Boyutsal resim temel bileşeni



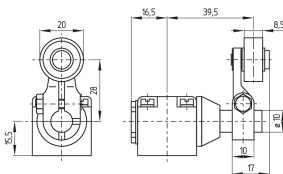
ID: 1m330g01

| 24,6 kB | .cdr |

| 4,0 kB | .png | 74.083 x 51.858 mm - 210 x 147 px - 72 dpi

| 107,3 kB | .jpg | 352.778 x 247.297 mm - 1000 x 701 px - 72 dpi

Boyutsal resim aktüatörü



ID: 1m330b19

| 9,6 kB | .png | 74.083 x 52.211 mm - 210 x 148 px - 72 dpi

| 108,0 kB | .jpg | 352.778 x 248.003 mm - 1000 x 703 px - 72 dpi

Veriler ve ayrıntılar dikkatli bir şekilde kontrol edilmişlerdir. Görüntüler orijinalden farklı olabilir. Daha fazla teknik veri kılavuzda bulunabilir. Teknik deęişiklikler ve hatalar olabilir.

Udarbejdet d. 18.08.2022 12:29