



## MVH 330-11Y-M20

- Metal muhafaza
- Uzun ömür
- 40 mm x 76 mm x 40 mm ( temel komponent)
- Düşük hareket hızlarına uygun
- 1 Kablo girişi M 20 x 1.5
- silikon içermez
- güç istasyonu uygulamalarında kanıtlanmış
- Uyarıcı kafası 4 x 90° adımlarında tekrar konumlandırılabilir.
- Konumu 360° olan kolun sürekli ayarı
- Kol konumunu 180° ye kadar değiştirebilir.

## Veri

### Sipariş ayrıntıları

Ürün tip tanımı	MVH 330-11Y-M20
Ürün numarası (sipariş numarası)	131160129
EAN (European Article Number)	8905236106972

### Genel veriler

Normlar, talimatlar	EN IEC 60947-5-1
Etkili kural	mekanik
Slide form	Castor
Gövdelerin malzemesi	Hafif alaşım kokil döküm, boyanmış
Gövde kaplamasının malzemesi	boyanmış
Malzeme, kontaklar, elektrikli	AgCdO, kendi kendini temizler, pozitif hareket
Brüt ağırlık	328 g

### Güvenlik sınıflandırması - Emniyetli çıkışlar

B<sub>10D</sub> Normalde kapalı kontakt (NC)

20.000.000 operasyon sayısı

### Mekanik veriler

Devreye alma elemanı	Makara kolu
Makara malzemesi	Plastik
Kumanda hızı, minimum	1 mm/min
aktüatör tork	0,5 Nm

### Mekanik veriler - Boyutlar

Sensörün boyu	40 mm
Sensörün genişliği	40 mm
Sensörün yüksekliği	136,5 mm
Genişlik castor	8,5 mm
Castor çapı	20 mm

### Ortam koşulları

Koruma sınıfı	IP65
Ortam sıcaklığı, minimum	-30 °C
Ortam sıcaklığı, maximum	+90 °C
şoka karşı direnç	50 g / 6 ms

### Ortam koşulları

Nominal darbeye dayanma gerilimi	4 kV
----------------------------------	------

### Elektriksel veriler

Termal test akımı	6 A
-------------------	-----

## Resimler

### Ürün resmi (katalog özel fotoğraf)

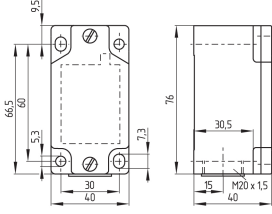


ID: km330f14

| 707,6 kB | .jpg | 167.922 x 420.158 mm - 476 x 1191 px - 72 dpi

| 145,4 kB | .png | 74.083 x 185.208 mm - 210 x 525 px - 72 dpi

## Boyutsal resim temel bileşeni



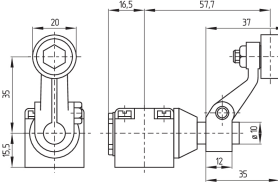
ID: 1m330g01

| 24,6 kB | .cdr |

| 4,0 kB | .png | 74.083 x 51.858 mm - 210 x 147 px - 72 dpi

| 107,3 kB | .jpg | 352.778 x 247.297 mm - 1000 x 701 px - 72 dpi

## Boyutsal resim aktüatörü

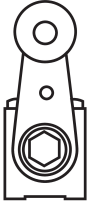


ID: 1m330b14

| 4,9 kB | .png | 74.083 x 52.211 mm - 210 x 148 px - 72 dpi

| 117,7 kB | .jpg | 352.778 x 248.003 mm - 1000 x 703 px - 72 dpi

## Çalışma prensibi



ID: 235hz05

| 15,2 kB | .cdr |

| 180,5 kB | .jpg | 352.778 x 749.3 mm - 1000 x 2124 px - 72 dpi

| 3,4 kB | .png | 74.083 x 157.339 mm - 210 x 446 px - 72 dpi

Schmersal Turkey Otomasyon Ürünleri ve Hizmetleri Ltd. Şti., Atatürk Mah. Ataşehir Bulvarı No:5, 34758 Ataşehir Veriler ve ayrıntılar dikkatli bir şekilde kontrol edilmişlerdir. Görüntüler orijinalden farklı olabilir. Daha fazla teknik veri kılavuzda bulunabilir. Teknik değişiklikler ve hatalar olabilir.

Udarbejdet d. 18.08.2022 11:48