



TR 330-11Y-1903

- can be used as a safety switch
- temperature resistant version (up to 160°C)
- Actuator head can be repositioned in steps 4 x 90°
- Metal enclosure
- Long life
- 40 mm x 76 mm x 40 mm (basic component)
- Suitable for low actuating speeds
- 1 Cable entry M 20 x 1.5
- free of silicon
- proved in power station applications

Veri

Sipariş ayrıntıları

Ürün tip tanımı	TR 330-11Y-1903
Ürün numarası (sipariş numarası)	101118496
EAN (European Article Number)	4030661275550
eCl@ass Numara, Sürümü 9.0	27-27-06-01
eCl@ss number, version 11.0	27-27-06-01
eCl@ss number, version 12.0	27-27-06-01
ETIM number, version 7.0	EC000030
ETIM number, version 6.0	EC000030

Genel veriler

Normlar, talimatlar	EN IEC 60947-5-1
Etkili kural	mekanik
Gövdelerin malzemesi	Hafif alaşım kokil döküm, boyanmış
Gövde kaplamasının malzemesi	boyanmış

Malzeme, kontaklar, elektrikli AgSn0 + Au, kendi kendini temizler, pozitif hareket

Brüt ağırlık 205 g

Güvenlik sınıflandırması - Emniyetli çıkışlar

B_{10D} Normalde kapalı kontakt 20.000.000 operasyon sayısı
(NC)

Mekanik veriler

Devreye alma elemanı Makaralı kumanda çubuğu
Makara malzemesi Pirinç (Me)
Güç, devreye alma gücü, minimum {N} 17,5 N
Kumanda hızı, minimum 1 mm/min

Mekanik veriler - Boyutlar

Sensörün boyu 40 mm
Sensörün genişliği 40 mm
Sensörün yüksekliği 116,5 mm
Genişlik castor 4,6 mm
Castor çapı 17,2 mm

Ortam koşulları

Koruma sınıfı IP65
Ortam sıcaklığı, minimum -30 °C
Ortam sıcaklığı, maximum +160 °C
şoka karşı direnç 50 g / 6 ms

Ortam koşulları

Nominal izolasyon gerilimi 500 V
Nominal darbeye dayanma gerilimi 4 kV

Elektriksel veriler

Termal test akımı 6 A

Note

Note (General) Actuation from the side of the plunger should be avoided, since this reduces the mechanical life of the position switch.

Sipariş verme kodu

Ürün tip tanımı:
MR 330-11Y-M20/RMS-(1)

(1)

yok

Standart sürümde dahil edilmiştir

Resimler

Ürün resmi (katalog özel fotoğraf)

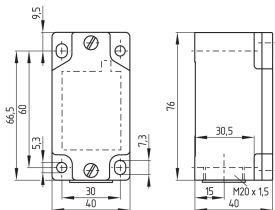


ID: km330f02

| 407,0 kB | .jpg | 152.047 x 347.133 mm - 431 x 984 px - 72 dpi

| 124,0 kB | .png | 74.083 x 168.981 mm - 210 x 479 px - 72 dpi

Boyutsal resim temel bileşeni



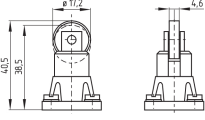
ID: 1m330g01

| 24,6 kB | .cdr |

| 4,0 kB | .png | 74.083 x 51.858 mm - 210 x 147 px - 72 dpi

| 107,3 kB | .jpg | 352.778 x 247.297 mm - 1000 x 701 px - 72 dpi

Boyutsal resim aktüatörü



ID: 1m330b02

| 3,2 kB | .png | 74.083 x 51.858 mm - 210 x 147 px - 72 dpi

| 60,8 kB | .jpg | 352.778 x 247.297 mm - 1000 x 701 px - 72 dpi

Çalışma prensibi



ID: 235rz01

| 15,2 kB | .cdr |

| 149,7 kB | .jpg | 352.778 x 799.394 mm - 1000 x 2266 px - 72 dpi

| 2,9 kB | .png | 74.083 x 167.922 mm - 210 x 476 px - 72 dpi

Schmersal Turkey Otomasyon Ürünleri ve Hizmetleri Ltd. Şti., Atatürk Mah. Ataşehir Bulvarı No:5, 34758 Ataşehir Veriler ve ayrıntılar dikkatli bir şekilde kontrol edilmişlerdir. Görüntüler orijinalden farklı olabilir. Daha fazla teknik veri kılavuzda bulunabilir. Teknik değişiklikler ve hatalar olabilir.

Udarbejdet d. 18.08.2022 11:26