



ZS 332-11Y-M20

- Metal muhafaza
- Uzun ömür
- 40 mm x 76 mm x 40 mm (temel komponent)
- Düşük hareket hızlarına uygun
- 1 Kablo girişi M 20 x 1.5
- silikon içermez
- güç istasyonu uygulamalarında kanıtlanmış

Veri

Sipariş ayrıntıları

Ürün tip tanımı	ZS 332-11Y-M20
Ürün numarası (sipariş numarası)	131149622
EAN (European Article Number)	8905236106835

Genel veriler

Normlar, talimatlar	EN IEC 60947-5-1
Etkili kural	mekanik
Slide form	Küre
Gövdelerin malzemesi	Hafif alaşım kokil döküm, boyanmış
Gövde kaplamasının malzemesi	boyanmış
Malzeme, kontaklar, elektrikli	AgCdO, kendi kendini temizler, pozitif hareket
Brüt ağırlık	224 g

Genel veriler - Özellikler

Açıcıların sayısı	1
-------------------	---

Perde sayısı

1

Güvenlik sınıflandırması - Emniyetli çıkışlar

B_{10D} Normalde kapalı kontakt 20.000.000 operasyon sayısı
(NC)

Mekanik veriler

Devreye alma elemanı	Piston
Mekanik ömür, minimum	30.000.000 operasyon sayısı
Uyarı açısı	20 °
Güç, devreye alma gücü, minimum {N}	17,5 N
Contact opening	2 x 0,5 mm
Kumanda hızı, minimum	1 mm/min
Repeat accuracy of switching points	0,02

Mekanik veriler - Boyutlar

Konektör, konektör	Vida bağlantısı M20 x 1.5
Kablo kesiti, minimum	1,5 mm ²
Kablo kesiti, maximum	2,5 mm ²
Note (Cable section)	Kablo kısmı hakkındaki bütün göstergeler iletken yüksüklerini dahil ediyor.
Veya makine çapı	13 AWG

Mekanik veriler - Boyutlar

Sensörün boyu	40 mm
Sensörün genişliği	40 mm
Sensörün yüksekliği	87 mm
Mil çapı	9 mm

Ortam koşulları

Koruma sınıfı	IP65
Ortam sıcaklığı, minimum	-30 °C
şoka karşı direnç	50 g / 6 ms

Ortam koşulları

Nominal izolasyon gerilimi	250 V
Nominal darbeye dayanma gerilimi	4 kV

Elektriksel veriler

Termal test akımı	6 A
Kullanım kategorisi AC-15	230 VAC
Kullanım kategorisi AC-15	2,5 A
Anahtarlama elemanı	Normalde açık kontakt (NO), Normalde kapalı kontakt (NC)
Note (Switching element)	galvanik olarak ayrılmış kontakt köprüleri
Anahtarlama prensibi	Susta hareketi
Geri gelme süresi, maximum	43.221 ms
Değiştirme süresi, maximum	10 ms

Note

Note (General)	Actuation from the side of the plunger should be avoided, since this reduces the mechanical life of the position switch.
----------------	--

Sipariş verme kodu

Ürün tip tanımı:
MS330-11Y-M20(1)

(1)

yok

Standart sürümde dahil edilmiştir

1366

+160°C'ye kadar erişen sıcaklıklar için

Resimler

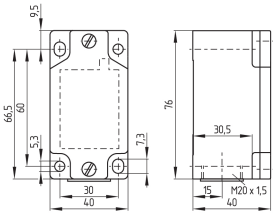
Ürün resmi (katalog özel fotoğraf)



ID: km330f01

| 1,0 MB | .jpg | 352.778 x 688.975 mm - 1000 x 1953 px - 72 dpi
| 73,2 kB | .png | 74.083 x 144.639 mm - 210 x 410 px - 72 dpi

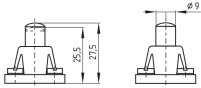
Boyutsal resim temel bileşeni



ID: 1m330g01

| 24,6 kB | .cdr |
| 4,0 kB | .png | 74.083 x 51.858 mm - 210 x 147 px - 72 dpi
| 107,3 kB | .jpg | 352.778 x 247.297 mm - 1000 x 701 px - 72 dpi

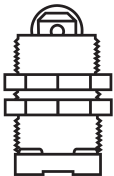
Boyutsal resim aktüatörü



ID: 1m330b01

| 2,5 kB | .png | 74.083 x 51.858 mm - 210 x 147 px - 72 dpi
| 44,6 kB | .jpg | 352.778 x 247.297 mm - 1000 x 701 px - 72 dpi

Çalışma prensibi



ID: 235rz02

| 15,8 kB | .cdr |
| 161,4 kB | .jpg | 352.778 x 984.603 mm - 1000 x 2791 px - 72 dpi
| 2,7 kB | .png | 74.083 x 206.728 mm - 210 x 586 px - 72 dpi

Schmersal Turkey Otomasyon Ürünleri ve Hizmetleri Ltd. Şti., Atatürk Mah. Ataşehir Bulvarı No:5, 34758 Ataşehir Veriler ve ayrıntılar dikkatli bir şekilde kontrol edilmişlerdir. Görüntüler orijinalden farklı olabilir. Daha fazla teknik veri kılavuzda bulunabilir. Teknik değişiklikler ve hatalar olabilir.

Udarbejdet d. 18.08.2022 11:08