



AZM 161CC-12/03RK-024

- Geniş kablo döşeme kompartımanı
- Manuel bırakma
- 4 kablo girişleri M16
- Termoplastik muhafaza
- Çift izolasyonlu
- Hatalı kilitlemeye karşı korumalı kilitleme
- 130 mm x 90 mm x 30 mm
- 6 Kontaktlar
- Uzun ömür

Veri

Sipariş ayrıntıları

Ürün tip tanımı	AZM 161CC-12/03RK-024
Ürün numarası (sipariş numarası)	101195902
EAN (European Article Number)	4030661363110
eCl@ass Numara, Sürümü 9.0	27-27-26-03
eCl@ss number, version 11.0	27-27-26-03
eCl@ss number, version 12.0	27-27-26-03
ETIM number, version 7.0	EC002593
ETIM number, version 6.0	EC002593

Onaylar

Verileri	cULus CCC EAC
----------	---------------------

Genel veriler

Normlar, talimatlar	BG-GS-ET-19 EN ISO 14119 EN IEC 60947-5-1
Coding level according to EN ISO 14119	düşük
Etkili kural	elektromekanik
Gövdelerin malzemesi	Plastik, fiber cam takviyeli termoplastik kendiliğinden söner
Malzeme, kontaklar, elektrikli	AgCdO, kendi kendini temizler, pozitif hareket
Brüt ağırlık	417 g

Genel veriler - Özellikler

Kilidi açma kuvveti	Evet
Manuel bırakma	Evet
Kumanda yönü sayısı	3
Yardımcı kontaktların sayısı	1
Emniyet kontaktlarının sayısı	5

Güvenlik sınıflandırması

Normlar, talimatlar	EN ISO 13849-1
Mission time	20 Year(s)

Güvenlik sınıflandırması - Emniyetli çıkışlar

B _{10D} Normalde kapalı kontakt (NC)	2.000.000 operasyon sayısı
B _{10D} Normalde açık kontakt (NO)	1.000.000 operasyon sayısı

Mekanik veriler

Mekanik ömür, minimum	1.000.000 operasyon sayısı
Uyarı yönündeki uyarı boşluğu	5,5 mm
Güç, EN ISO 14119 uyarınca kapatma kuvveti	2.000 N
Mandallama kuvveti	30 N
pozitif fren hareketi	10 mm
Güç, zorunlu açılma gücü, minimum {N}	30 N
Kumanda hızı, maximum	2 m/s

Mekanik veriler - Boyutlar

Konektör, konektör	Kafes kelepçeleri
Kablo girişi	4 x M16 x 1,5
Kablo kesiti, minimum	1 x 0,25 mm ²
Kablo kesiti, maximum	1 x 1,5 mm ²
Note (Cable section)	Kablo kısmı hakkındaki bütün göstergeler iletken yüksüklerini dahil ediyor.

Mekanik veriler - Boyutlar

Sensörün boyu	30 mm
Sensörün genişliği	130 mm
Sensörün yüksekliği	90 mm

Ortam koşulları

Koruma sınıfı	IP67
Ortam sıcaklığı, minimum	-30 °C
Ortam sıcaklığı, maximum	+60 °C
Depolama ve taşıma sıcaklığı, minimum	-25 °C
Depolama ve taşıma sıcaklığı, maximum	+85 °C

Ortam koşulları

Nominal izolasyon gerilimi	250 V
Nominal darbeye dayanma gerilimi	4 kV

Elektriksel veriler

Termal test akımı	6 A
Rated control voltage	24 VAC/DC
N 60947-5-1 uyarınca koşullu nominal kısa devre akımı	1.000 A
Elektriksel güç sarfiyatı, maksimum	10 W

Anahtarlama elemanı	Normalde açık kontakt (NO), Normalde kapalı kontakt (NC)
Anahtarlama prensibi	Yavaş hareket
Anahtarlama frekansı	1.000 /h

Elektriksel veriler - Emniyet kontađı

Voltage, Utilisation category AC-15	230 VAC
Current, Utilisation category AC-15	4 A
Voltage, Utilisation category DC-13	24 VDC
Current, Utilisation category DC-13	2,5 A

Elektriksel veriler - Yardımcı kontak

Voltage, Utilisation category AC-15	230 VAC
Current, Utilisation category AC-15	4 A
Voltage, Utilisation category DC-13	24 VDC
Current, Utilisation category DC-13	2,5 A

Muhtelif veriler

Bilgi (uygulama kullanımları)	sürgülü emniyetli koruma kapısı kaldırılabilir koruma menteşeli emniyetli koruma
-------------------------------	--

Teslimat kapsamı

teslimatta dahildir	Aktüatörler ayrı sipariş edilmelidir.
---------------------	---------------------------------------

Note

Note (Manual release)	Bakım, kurma v.s. İçin For manual release using M5 triangular key, available as accessory
-----------------------	---

Sipariş verme kodu

Ürün tip tanımı:

AZM 161 (1)-(2)(3)K(4)-(5)-(6)(7)

(1)

SK	Vida bağlantısı
CC	Kafes kelepçeleri
ST	Konektör M12, 8- ve 4-kutup (Sadece Us: 24 VAC/DC)

(2)

11/03	2 Normalde açık kontakt (NO) / 3 Açıcı düzen (NC) (konektör versiyonu)
12/03	2 Normalde açık kontakt (NO) / 3 Açıcı düzen (NC) (konektör versiyonu)
12/11	2 Normalde açık kontakt (NO)/4 Normalde kapalı kontakt (NC)

(3)

yok	Mandallama kuvveti 5N
R	Mandallama kuvveti 30N

(4)

yok	Kilidi açma kuvveti
A	Kilitleme kuvveti

(5)

yok	Manuel bırakma yan
ED	Manuel bırakma kapak tarafı
EU	Manuel bırakma arka taraf
T	Acil çıkış yan
T	Acil çıkış kapak tarafı
TU	Acil çıkış arka taraf
N	Acil bırakma

(6)

024	Us: 24 VAC/DC
110/230	Us: 110/230 VAC

(7)

Resimler

Ürün resmi (katalog özel fotoğraf)



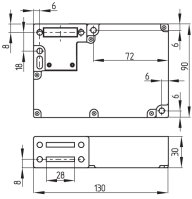
ID: kazm1f03

| 256,6 kB | .tif | 75.671 x 56.885 mm - 286 x 215 px - 96 dpi

| 698,5 kB | .jpg | 352.778 x 265.289 mm - 1000 x 752 px - 72 dpi

| 36,6 kB | .png | 74.083 x 55.739 mm - 210 x 158 px - 72 dpi

Boyutsal resim temel bileşeni



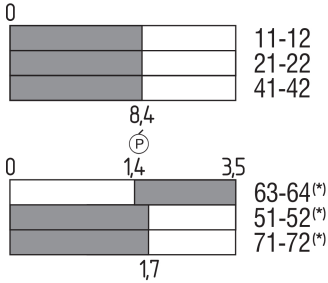
ID: lazm1g09

| 8,1 kB | .swf |

| 3,6 kB | .png | 74.083 x 52.211 mm - 210 x 148 px - 72 dpi

| 75,8 kB | .jpg | 352.778 x 248.003 mm - 1000 x 703 px - 72 dpi

Switch hareket şeması

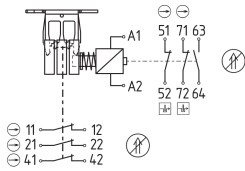


ID: kazm1s18

| 2,1 kB | .png | 74.083 x 67.028 mm - 210 x 190 px - 72 dpi

| 103,7 kB | .jpg | 352.778 x 318.558 mm - 1000 x 903 px - 72 dpi

Diyagram



ID: kazm1k97

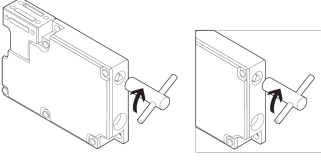
| 81,5 kB | .ai | 297 x 210.002 mm - 841 x 595 px - 72 dpi

| 4,8 kB | .png | 74.083 x 47.978 mm - 210 x 136 px - 72 dpi

| 114,2 kB | .jpg | 352.778 x 227.542 mm - 1000 x 645 px - 72 dpi

11 12 21 22 41 42 51 52 63 64 71 72 A1 A2

Çalışma prensibi



ID: kazm1a41

| 105,3 kB | .jpg | 352.778 x 170.744 mm - 1000 x 484 px - 72 dpi

| 13,0 kB | .png | 74.083 x 35.983 mm - 210 x 102 px - 72 dpi

Schmersal Turkey Otomasyon Ürünleri ve Hizmetleri Ltd. Şti., Atatürk Mah. Ataşehir Bulvarı No:5, 34758 Ataşehir Veriler ve ayrıntılar dikkatli bir şekilde kontrol edilmişlerdir. Görüntüler orijinalden farklı olabilir. Daha fazla teknik veri kılavuzda bulunabilir. Teknik değişiklikler ve hatalar olabilir.

Udarbejdet d. 29.08.2022 08:09