



## EX-AZM 170-02ZK 24VAC/DC-3G/D

- IDC sonlandırma metodu
- Manuel bırakma
- ATEX Bölge 2 ve 22 için patlama koruması
- Termoplastik muhafaza
- 1 Kablo girişi M 20 x 1.5
- Hatalı kilitlemeye karşı korumalı kilitleme
- Etkili tutma kuvveti
- 90 mm x 84 mm x 30 mm



## Veri

### Sipariş ayrıntıları

Ürün tip tanımı	EX-AZM 170-02ZK 24VAC/DC-3G/D
Ürün numarası (sipariş numarası)	101211767
EAN (European Article Number)	4030661390635
eCl@ass Numara, Sürümü 9.0	27-27-26-03
eCl@ss number, version 11.0	27-27-26-03
eCl@ss number, version 12.0	27-27-26-03
ETIM number, version 7.0	EC002593
ETIM number, version 6.0	EC002593

### Patlamaya karşı koruma

Patlama koruması: talimatlar	EN IEC 60079-0 EN IEC 60079-15 EN IEC 60079-31 EN IEC 60947-5-1
Patlama koruması bölgeleri	22 2

Patlama koruması kategorisi	3D 3G
Patlama koruması işareti	 II 3G Ex nC IIB T5 Gc X  II 3D Ex tc IIIC T80°C Dc X
Manufacturer declaration	ATEX Zone 2 and 22

## Genel veriler

Gövdelerin malzemesi	Plastik, fiber cam takviyeli termoplastik kendiliğinden söner
Malzeme, kontaklar, elektrikli	AgCdO, kendi kendini temizler, pozitif hareket
Brüt ağırlık	300 g

## Genel veriler - Özellikler

Kilidi açma kuvveti	Evet
Manuel bırakma	Evet
Emniyet kontaktlarının sayısı	2

## Güvenlik sınıflandırması

Normlar, talimatlar	EN ISO 13849-1
Mission time	20 Year(s)

## Güvenlik sınıflandırması - Emniyetli çıkışlar

B <sub>10D</sub> Normalde kapalı kontakt (NC)	2.000.000 operasyon sayısı
---	----------------------------

## Mekanik veriler

Mekanik ömür, minimum	1.000.000 operasyon sayısı
Darbe enerjisi, maximum	1 J
Güç, kapatma kuvveti {N}	1.000 N
Mandallama kuvveti	5 N
pozitif fren hareketi	11 mm
Güç, zorunlu açılma gücü, minimum {N}	17 N

Kumanda hızı, maximum 1 m/s

### Mekanik veriler - Boyutlar

Konektör, konektör	IDC sonlandırma metodu
Kablo rakorlarının kablo kesitleri, minimum	6,5 mm
Kablo rakorlarının kablo kesitleri, maximum	12 mm
Kablo kesiti, minimum	1 x 0.75 mm <sup>2</sup> , esnek
Kablo kesiti, maximum	1 x 1 mm <sup>2</sup> , esnek

### Mekanik veriler - Boyutlar

Sensörün boyu	30 mm
Sensörün genişliği	90 mm
Sensörün yüksekliği	84 mm

### Ortam koşulları

Koruma sınıfı	IP67
Ortam sıcaklığı, minimum	-15 °C
Ortam sıcaklığı, maximum	+45 °C

### Ortam koşulları

Nominal izolasyon gerilimi	250 V
Nominal darbeye dayanma gerilimi	4 kV

### Elektriksel veriler

Termal test akımı	2 A
Nominal kontrol gerilimi	24 VAC
Nominal kontrol gerilimi	24 VDC
Kullanım kategorisi AC-15	230 VAC

Kullanım kategorisi AC-15	2 A
Kullanım kategorisi DC-13	24 VDC
Kullanım kategorisi DC-13	2 A
Elektriksel güç sarfiyatı, maksimum	10 W
Anahtarlama elemanı	Açıcı düzen (NC)
Anahtarlama prensibi	Yavaş hareket

## Teslimat kapsamı

teslimatta dahildir	Aktüatörler ayrı sipariş edilmelidir. Ex-sertifikalı vidalı kablo rakoru ve vidalı tapa dahil
---------------------	--

## Note

Note (General)	This type termination (IDC) method enables simple connection of flexible conductors without the need for the use of conductor ferrules
Note (Manual release)	taban For manual release using M5 triangular key, available as accessory

## Sipariş verme kodu

Ürün tip tanımı:

EX-AZM 170-(1)Z(2)K(3)-24VAC/DC-(4)-3G/D

(1)

**11** 1 Normalde açık kontakt (NO)/1 Normalde kapalı kontakt (NC)

**02** 2 Açıcı düzen (NC)

(2)

**yok** Mandallama kuvveti 5N

**R** Mandallama kuvveti 30N

(3)

**yok** Kilidi açma kuvveti

**A** Kilitleme kuvveti

(4)

**yok** Manuel bırakma

**1637** altın kaplamalı kontaktlar

## Resimler

### Ürün resmi (katalog özel fotoğraf)

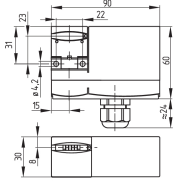


ID: kazm1f04

| 620,3 kB | .jpg | 352.425 x 356.658 mm - 999 x 1011 px - 72 dpi

| 48,7 kB | .png | 74.083 x 74.789 mm - 210 x 212 px - 72 dpi

### Boyutsal resim temel bileşeni



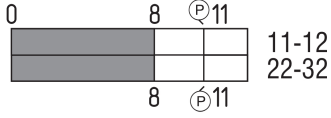
ID: 1azm1g03

| 96,8 kB | .cdr |

| 3,7 kB | .png | 74.083 x 51.506 mm - 210 x 146 px - 72 dpi

| 75,8 kB | .jpg | 352.778 x 245.886 mm - 1000 x 697 px - 72 dpi

## Switch hareket şeması



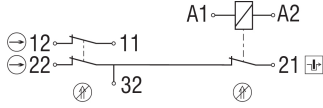
ID: kazm1s01

| 19,5 kB | .cdr |

| 1,8 kB | .png | 74.083 x 26.458 mm - 210 x 75 px - 72 dpi

| 49,4 kB | .jpg | 352.778 x 125.236 mm - 1000 x 355 px - 72 dpi

## Diyagram



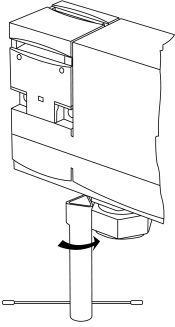
ID: kazm1k11

| 55,1 kB | .ai | 297 x 210.002 mm - 841 x 595 px - 72 dpi

| 47,2 kB | .jpg | 352.778 x 112.183 mm - 1000 x 318 px - 72 dpi

| 2,5 kB | .png | 74.083 x 23.636 mm - 210 x 67 px - 72 dpi

## Çalışma prensibi

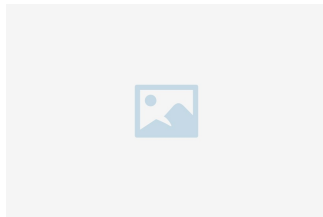


ID: kazm1a70

| 213,5 kB | .jpg | 352.778 x 656.519 mm - 1000 x 1861 px - 72 dpi

| 6,5 kB | .png | 74.083 x 137.583 mm - 210 x 390 px - 72 dpi

## Montaj örneği



ID: kazm1m06

| 98,4 kB | .cdr |

Schmersal Turkey Otomasyon Ürünleri ve Hizmetleri Ltd. Şti., Atatürk Mah. Ataşehir Bulvarı No:5, 34758 Ataşehir Veriler ve ayrıntılar dikkatli bir şekilde kontrol edilmişlerdir. Görüntüler orijinalden farklı olabilir. Daha fazla teknik veri kılavuzda bulunabilir. Teknik değişiklikler ve hatalar olabilir.

Udarbejdet d. 24.08.2022 10:23