



EX-AZM 170-02ZKA 24VAC/DC-3G/D

- IDC sonlandırma metodu
- Manuel bırakma
- ATEX Bölge 2 ve 22 için patlama koruması
- Termoplastik muhafaza
- 1 Kablo girişi M 20 x 1.5
- Hatalı kilitlemeye karşı korumalı kilitleme
- Etkili tutma kuvveti
- 90 mm x 84 mm x 30 mm



Veri

Sipariş ayrıntıları

| | |
|----------------------------------|--------------------------------|
| Ürün tip tanımı | EX-AZM 170-02ZKA 24VAC/DC-3G/D |
| Ürün numarası (sipariş numarası) | 101216375 |
| EAN (European Article Number) | 4030661406886 |
| eCl@ass Numara, Sürümü 9.0 | 27-27-26-03 |
| eCl@ss number, version 11.0 | 27-27-26-03 |
| eCl@ss number, version 12.0 | 27-27-26-03 |
| ETIM number, version 7.0 | EC002593 |
| ETIM number, version 6.0 | EC002593 |

Patlamaya karşı koruma

| | |
|------------------------------|--|
| Patlama koruması: talimatlar | EN IEC 60079-0 EN IEC 60079-15 EN IEC 60079-31 EN IEC 60947-5-1 |
| Patlama koruması bölgeleri | 22 2 |

| | |
|-----------------------------|--|
| Patlama koruması kategorisi | 3D 3G |
| Patlama koruması işareti |  II 3G Ex nC IIB T5 Gc X  II 3D Ex tc IIIC T80°C Dc X |
| Manufacturer declaration | ATEX Zone 2 and 22 |

Genel veriler

| | |
|--------------------------------|---|
| Gövdelerin malzemesi | Plastik, fiber cam takviyeli termoplastik kendiliğinden söner |
| Malzeme, kontaklar, elektrikli | AgCdO, kendi kendini temizler, pozitif hareket |
| Brüt ağırlık | 290 g |

Genel veriler - Özellikler

| | |
|-------------------------------|------|
| Kilitleme kuvveti | Evet |
| Manuel bırakma | Evet |
| Emniyet kontaktlarının sayısı | 2 |

Güvenlik sınıflandırması

| | |
|---------------------|----------------|
| Normlar, talimatlar | EN ISO 13849-1 |
| Mission time | 20 Year(s) |

Güvenlik sınıflandırması - Emniyetli çıkışlar

| | |
|---|----------------------------|
| B _{10D} Normalde kapalı kontakt (NC) | 2.000.000 operasyon sayısı |
|---|----------------------------|

Mekanik veriler

| | |
|---------------------------------------|----------------------------|
| Mekanik ömür, minimum | 1.000.000 operasyon sayısı |
| Darbe enerjisi, maximum | 1 J |
| Güç, kapatma kuvveti {N} | 1.000 N |
| Mandallama kuvveti | 5 N |
| pozitif fren hareketi | 11 mm |
| Güç, zorunlu açılma gücü, minimum {N} | 17 N |

Kumanda hızı, maximum 1 m/s

Mekanik veriler - Boyutlar

| | |
|---|----------------------------------|
| Konektör, konektör | IDC sonlandırma metodu |
| Kablo rakorlarının kablo kesitleri, minimum | 6,5 mm |
| Kablo rakorlarının kablo kesitleri, maximum | 12 mm |
| Kablo kesiti, minimum | 1 x 0.75 mm ² , esnek |
| Kablo kesiti, maximum | 1 x 1 mm ² , esnek |

Mekanik veriler - Boyutlar

| | |
|---------------------|-------|
| Sensörün boyu | 30 mm |
| Sensörün genişliği | 90 mm |
| Sensörün yüksekliği | 84 mm |

Ortam koşulları

| | |
|--------------------------|--------|
| Koruma sınıfı | IP67 |
| Ortam sıcaklığı, minimum | -15 °C |
| Ortam sıcaklığı, maximum | +45 °C |

Ortam koşulları

| | |
|----------------------------------|-------|
| Nominal izolasyon gerilimi | 250 V |
| Nominal darbeye dayanma gerilimi | 4 kV |

Elektriksel veriler

| | |
|---------------------------|---------|
| Termal test akımı | 2 A |
| Nominal kontrol gerilimi | 24 VAC |
| Nominal kontrol gerilimi | 24 VDC |
| Kullanım kategorisi AC-15 | 230 VAC |

| | |
|--|------------------|
| Kullanım kategorisi AC-15 | 2 A |
| Kullanım kategorisi DC-13 | 24 VDC |
| Kullanım kategorisi DC-13 | 2 A |
| Elektriksel güç sarfiyatı, maksimum | 10 W |
| Anahtarlama elemanı | Açıcı düzen (NC) |
| Anahtarlama prensibi | Yavaş hareket |

Teslimat kapsamı

| | |
|---------------------|--|
| teslimatta dahildir | Aktüatörler ayrı sipariş edilmelidir. Ex-sertifikalı vidalı kablo rakoru ve vidalı tapa dahil |
|---------------------|--|

Note

| | |
|-----------------------|--|
| Note (General) | This type termination (IDC) method enables simple connection of flexible conductors without the need for the use of conductor ferrules |
| Note (Manual release) | taban For manual release using M5 triangular key, available as accessory |

Sipariş verme kodu

Ürün tip tanımı:

EX-AZM 170-(1)Z(2)K(3)-24VAC/DC-(4)-3G/D

(1)

11 1 Normalde açık kontakt (NO)/1 Normalde kapalı kontakt (NC)

02 2 Açıcı düzen (NC)

(2)

yok Mandallama kuvveti 5N

R Mandallama kuvveti 30N

(3)

yok Kilidi açma kuvveti

A Kilitleme kuvveti

(4)

yok Manuel bırakma

1637 altın kaplamalı kontaktlar

Resimler

Ürün resmi (katalog özel fotoğraf)

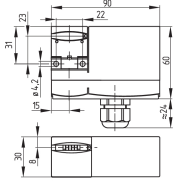


ID: kazm1f04

| 620,3 kB | .jpg | 352.425 x 356.658 mm - 999 x 1011 px - 72 dpi

| 48,7 kB | .png | 74.083 x 74.789 mm - 210 x 212 px - 72 dpi

Boyutsal resim temel bileşeni



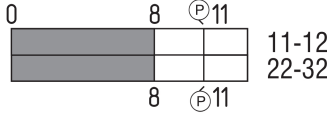
ID: lazmg03

| 96,8 kB | .cdr |

| 3,7 kB | .png | 74.083 x 51.506 mm - 210 x 146 px - 72 dpi

| 75,8 kB | .jpg | 352.778 x 245.886 mm - 1000 x 697 px - 72 dpi

Switch hareket şeması



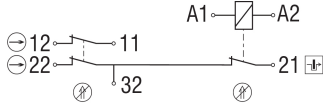
ID: kazm1s01

| 19,5 kB | .cdr |

| 1,8 kB | .png | 74.083 x 26.458 mm - 210 x 75 px - 72 dpi

| 49,4 kB | .jpg | 352.778 x 125.236 mm - 1000 x 355 px - 72 dpi

Diyagram



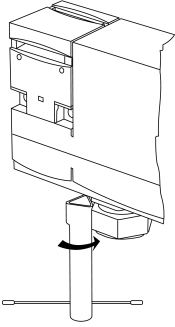
ID: kazm1k11

| 55,1 kB | .ai | 297 x 210.002 mm - 841 x 595 px - 72 dpi

| 47,2 kB | .jpg | 352.778 x 112.183 mm - 1000 x 318 px - 72 dpi

| 2,5 kB | .png | 74.083 x 23.636 mm - 210 x 67 px - 72 dpi

Çalışma prensibi

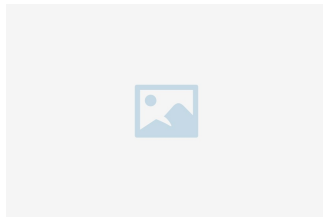


ID: kazm1a70

| 213,5 kB | .jpg | 352.778 x 656.519 mm - 1000 x 1861 px - 72 dpi

| 6,5 kB | .png | 74.083 x 137.583 mm - 210 x 390 px - 72 dpi

Montaj örneği



ID: kazm1m06

| 98,4 kB | .cdr |

Schmersal Turkey Otomasyon Ürünleri ve Hizmetleri Ltd. Şti., Atatürk Mah. Ataşehir Bulvarı No:5, 34758 Ataşehir Veriler ve ayrıntılar dikkatli bir şekilde kontrol edilmişlerdir. Görüntüler orijinalden farklı olabilir. Daha fazla teknik veri kılavuzda bulunabilir. Teknik değişiklikler ve hatalar olabilir.

Udarbejdet d. 24.08.2022 10:24