



EX-AZM 170-11ZRKA 24VAC/DC-3G/D

- IDC sonlandırma metodu
- Manuel bırakma
- ATEX Bölge 2 ve 22 için patlama koruması
- Termoplastik muhafaza
- 1 Kablo girişi M 20 x 1.5
- Hatalı kilitlemeye karşı korumalı kilitleme
- Etkili tutma kuvveti
- 90 mm x 84 mm x 30 mm



Veri

Sipariş ayrıntıları

Ürün tip tanımı	EX-AZM 170-11ZRKA 24VAC/DC-3G/D
Ürün numarası (sipariş numarası)	101188908
EAN (European Article Number)	4030661345697
eCl@ss Numara, Sürümü 9.0	27-27-26-03
eCl@ss number, version 11.0	27-27-26-03
eCl@ss number, version 12.0	27-27-26-03
ETIM number, version 7.0	EC002593
ETIM number, version 6.0	EC002593

Patlamaya karşı koruma

Patlama koruması: talimatlar	EN IEC 60079-0 EN IEC 60079-15 EN IEC 60079-31
Patlama koruması bölgeleri	22 2

Patlama koruması kategorisi	3D 3G
Patlama koruması işareti	 II 3G Ex nC IIB T5 Gc X  II 3D Ex tc IIIC T80°C Dc X
Manufacturer declaration	ATEX Zone 2 and 22

Genel veriler

Gövdelerin malzemesi	Plastik, fiber cam takviyeli termoplastik kendiliğinden söner
Malzeme, kontaklar, elektrikli	AgCdO, kendi kendini temizler, pozitif hareket
Brüt ağırlık	290 g

Genel veriler - Özellikler

Kilitleme kuvveti	Evet
Manuel bırakma	Evet
Yardımcı kontaktların sayısı	1
Emniyet kontaktlarının sayısı	1

Güvenlik sınıflandırması

Normlar, talimatlar	EN ISO 13849-1
Mission time	20 Year(s)

Güvenlik sınıflandırması - Emniyetli çıkışlar

B _{10D} Normalde kapalı kontakt (NC)	2.000.000 operasyon sayısı
---	----------------------------

Mekanik veriler

Mekanik ömür, minimum	1.000.000 operasyon sayısı
Darbe enerjisi, maximum	1 J
Güç, kapatma kuvveti {N}	1.000 N
Mandallama kuvveti	30 N
pozitif fren hareketi	11 mm

Güç, zorunlu açılma gücü, minimum {N}	8,5 N
Kumanda hızı, maximum	1 m/s

Mekanik veriler - Boyutlar

Konektör, konektör	IDC sonlandırma metodu
Kablo rakorlarının kablo kesitleri, minimum	6,5 mm
Kablo rakorlarının kablo kesitleri, maximum	12 mm
Kablo kesiti, minimum	1 x 0.75 mm ² , esnek
Kablo kesiti, maximum	1 x 1 mm ² , esnek

Mekanik veriler - Boyutlar

Sensörün boyu	30 mm
Sensörün genişliği	90 mm
Sensörün yüksekliği	84 mm

Ortam koşulları

Koruma sınıfı	IP67
Ortam sıcaklığı, minimum	-15 °C
Ortam sıcaklığı, maximum	+45 °C

Ortam koşulları

Nominal izolasyon gerilimi	250 V
Nominal darbeye dayanma gerilimi	4 kV

Elektriksel veriler

Termal test akımı	2 A
Nominal kontrol gerilimi	24 VAC
Nominal kontrol gerilimi	24 VDC

Kullanım kategorisi AC-15	230 VAC
Kullanım kategorisi AC-15	2 A
Kullanım kategorisi DC-13	24 VDC
Kullanım kategorisi DC-13	2 A
Elektriksel güç sarfiyatı, maksimum	10 W
Anahtarlama elemanı	Normalde açık kontakt (NO), Normalde kapalı kontakt (NC)
Anahtarlama prensibi	Yavaş hareket

Teslimat kapsamı

teslimatta dahildir	Aktüatörler ayrı sipariş edilmelidir. Ex-sertifikalı vidalı kablo rakoru ve vidalı tapa dahil
---------------------	--

Note

Note (General)	This type termination (IDC) method enables simple connection of flexible conductors without the need for the use of conductor ferrules
Note (Manual release)	taban For manual release using M5 triangular key, available as accessory

Sipariş verme kodu

Ürün tip tanımı:

EX-AZM 170-(1)Z(2)K(3)-24VAC/DC-(4)-3G/D

(1)

11 1 Normalde açık kontakt (NO)/1 Normalde kapalı kontakt (NC)

02 2 Açıcı düzen (NC)

(2)

yok Mandallama kuvveti 5N

R Mandallama kuvveti 30N

(3)

yok Kilidi açma kuvveti

A Kilitleme kuvveti

(4)

yok Manuel bırakma

1637 altın kaplamalı kontaktlar

Resimler

Ürün resmi (katalog özel fotoğraf)

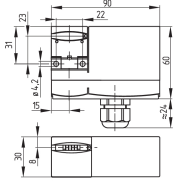


ID: kazm1f04

| 620,3 kB | .jpg | 352.425 x 356.658 mm - 999 x 1011 px - 72 dpi

| 48,7 kB | .png | 74.083 x 74.789 mm - 210 x 212 px - 72 dpi

Boyutsal resim temel bileşeni



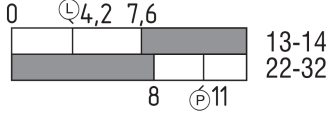
ID: 1azm1g03

| 96,8 kB | .cdr |

| 3,7 kB | .png | 74.083 x 51.506 mm - 210 x 146 px - 72 dpi

| 75,8 kB | .jpg | 352.778 x 245.886 mm - 1000 x 697 px - 72 dpi

Switch hareket şeması



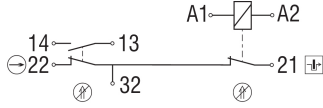
ID: kazm1s02

| 19,7 kB | .cdr |

| 2,0 kB | .png | 74.083 x 25.753 mm - 210 x 73 px - 72 dpi

| 50,1 kB | .jpg | 352.778 x 123.119 mm - 1000 x 349 px - 72 dpi

Diyagram



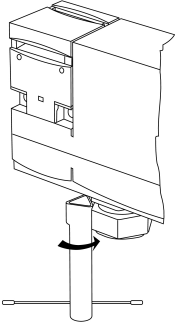
ID: kazm1k12

| 52,5 kB | .ai | 297 x 210.002 mm - 841 x 595 px - 72 dpi

| 45,9 kB | .jpg | 352.778 x 112.183 mm - 1000 x 318 px - 72 dpi

| 2,5 kB | .png | 74.083 x 23.636 mm - 210 x 67 px - 72 dpi

Çalışma prensibi

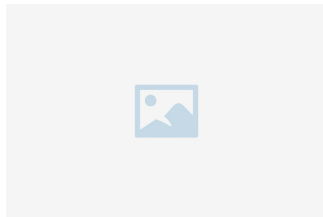


ID: kazm1a70

| 213,5 kB | .jpg | 352.778 x 656.519 mm - 1000 x 1861 px - 72 dpi

| 6,5 kB | .png | 74.083 x 137.583 mm - 210 x 390 px - 72 dpi

Montaj örneği



ID: kazm1m06

| 98,4 kB | .cdr |

Schmersal Turkey Otomasyon Ürünleri ve Hizmetleri Ltd. Şti., Atatürk Mah. Ataşehir Bulvarı No:5, 34758 Ataşehir Veriler ve ayrıntılar dikkatli bir şekilde kontrol edilmişlerdir. Görüntüler orijinalden farklı olabilir. Daha fazla teknik veri kılavuzda bulunabilir. Teknik değişiklikler ve hatalar olabilir.

Udarbejdet d. 24.08.2022 10:21