

EX-AZM300B-ST-1P2P-A-CR-3GD-DU X


- ATEX Bölge 2 ve 22 için patlama koruması
- RFID teknolojisi aracılığıyla ihtiyaca uygun manipülasyon koruması
- Termoplastik muhafaza
- Profil sistemlerine montajı için uygun
- 3 farklı uyarı yönleri
- 3 LED ler çalışma koşullarını gösterir
- Mentşeli ve kızaklı koruyucu kapılar için uygun
- Seri bağlantı
- Manuel bırakma

Veri

Sipariş ayrıntıları

Ürün tip tanımı	EX-AZM300B-ST-1P2P-A-CR-3GD-DU X
Ürün numarası (sipariş numarası)	103046812
EAN (European Article Number)	4030661615820

Patlamaya karşı koruma

Patlama koruması: talimatlar	EN IEC 60079-0 EN IEC 60079-11 EN IEC 60079-31
Patlama koruması bölgeleri	22 2
Patlama koruması kategorisi	3D 3G
Patlama koruması işareti	 II 3GD EX nA IIB T5 Gc EX tc IIIB T95°C Dc X
Manufacturer declaration	ATEX Zone 2 and 22

Genel veriler

Normlar, talimatlar	EN ISO 13849-1 EN IEC 60947-5-1 EN IEC 60947-5-3 EN IEC 61508
Coding level according to EN ISO 14119	düşük
Etkili kural	RFID
Gövdelerin malzemesi	Plastik, fiber cam takviyeli termoplastik
Tespit civataları malzemesi	Aparatın malzemesi
Brüt ağırlık	1.084 g
Hazır olma zamanı, maximum	5.000 ms
Reaksiyon süresi, maksimum	120 ms
Risk süresi, maximum	200 ms
Aktüatörün reaksiyon süresi, maksimum	100 ms
Girişlerin reaksiyon süresi, maksimum	0,5 ms

Genel veriler - Özellikler

Kilitleme kuvveti	Evet
aktüatör denetlenmiş	Evet
Mandallama	Evet
Manuel bırakma	Evet
Kısa devre algılaması	Evet
Kısa devre tanımı	Evet
Seri bağlantı	Evet
Güvenlik fonksiyonları	Evet
Entegre gösterge, durum	Evet
Emniyet kontaktlarının sayısı	2

Güvenlik sınıflandırması

Normlar, talimatlar	EN ISO 13849-1 EN IEC 61508 EN IEC 62061
---------------------	--

Güvenlik sınıflandırması - Kapalı tutma fonksiyonu

Performance Level, up to	e
Kontrol kategorisi	4
PFH değeri	$5,20 \times 10^{-10} /h$
PFD değeri	$4,50 \times 10^{-5}$
Safety Integrity Level (SIL), suitable for applications in	3
Mission time	20 Year(s)

Mekanik veriler

Mekanik ömür, minimum	1.000.000 operasyon sayısı
Note (Mechanical life)	Kapı dayanağı olarak kullanım durumunda > 5 kg kapı kütlelerinde 50.000 devre aralığı; Devreye alma hızı $\leq 0,5$ d/sn
Darbe enerjisi, maximum	7 J
Güç, EN ISO 14119 uyarınca kapatma kuvveti	1.150 N
Güç, kapatma kuvveti, maksimum {N}	1.500 N
Latching force, adjustable, position 1	25 N
Latching force, adjustable, position 2	50 N
Type of the fixing screws	2x M6

Mechanical data - Switching distances according EN IEC 60947-5-3

Temin edilmiş anahtar mesafesi "ON"	1 mm
Temin edilmiş anahtar mesafesi "OFF"	20 mm

Mekanik veriler - Boyutlar

Konektör, konektör Konektör M12, 8-kutup, A-kodlanmış

Mekanik veriler - Boyutlar

Sensörün genişliği 85 mm

Ortam koşulları

Koruma sınıfı IP67
IP69
IP66

Ortam sıcaklığı, minimum +0 °C

Ortam sıcaklığı, maximum +50 °C

Depolama ve taşıma sıcaklığı, minimum -10 °C

Depolama ve taşıma sıcaklığı, maximum +90 °C

Titreşime karşı direnç EN 60068-2-6 göre 10 ... 150 Hz, Genlik 0.35 mm

şoka karşı direnç 30 g / 11 ms

Protection class III

Ortam koşulları

Nominal izolasyon gerilimi 32 VDC

Nominal darbeye dayanma gerilimi 0,8 kV

Overvoltage category III

Kirlilik derecesi e göre VDE 0100 3

Elektriksel veriler

No-load supply current I_0 , maximum 100 mA

Çalışma akımı	50 mA
N 60947-5-1 uyarınca koşullu nominal kısa devre akımı	100 A
Anahtarlama frekansı, yaklaşık	0,5 Hz

Elektriksel veriler - Bobin kontrollü IN

Mıknatıs girişlerinin anahtarlama eşikleri	-3 V ... 5 V (Low) 15 V ... 30 V (High)
24V'de mıknatıs kumandasının akım sarfiyatı	10 mA
Classification ZVEI CB24I, Sink	C0
Classification ZVEI CB24I, Source	C1 C2 C3

Electrical data - Safety digital inputs

Emniyetli girişlerin anahtarlama eşikleri	-3 V ... 5 V (Low) 15 V ... 30 V (High)
24 V'de emniyetli girişlerin akım sarfiyatı	5 mA
Classification ZVEI CB24I, Sink	C1
Classification ZVEI CB24I, Source	C1 C2 C3

Electrical data - Safety digital outputs

Çalışma akımı (emniyetli çıkışlar)	250 mA
Emniyetli çıkış	short-circuit proof, p-type
Voltage drop U_d , maximum	4 V
Leakage current I_r , maximum	0,5 mA
Voltage, Utilisation category DC-12	24 VDC

Current, Utilisation category 0,25 A
DC-12

Voltage, Utilisation category 24 VDC
DC-13

Current, Utilisation category 0,25 A
DC-13

Classification ZVEI CB24I, C2
Source

Classification ZVEI CB24I, C1
Sink C2

Elektriksel veriler - Diyagnostik çıkış

Voltage drop U_d , maximum 4 V

Voltage, Utilisation category 24 VDC
DC-12

Current, Utilisation category 0,05 A
DC-12

Voltage, Utilisation category 24 VDC
DC-13

Current, Utilisation category 0,05 A
DC-13

Durum göstergesi

Not (LED anahtarlama koşulları göstergesi) Anahtarlama koşulu: sarı LED
Hata işlevli kusur: kırmızı LED
Besleme gerilimi UB: yeşil LED

Pin ataması

PIN 1	A1 Besleme gerilimi UB
PIN 2	X1 Emniyetli giriş 1
PIN 3	A2 GND
PIN 4	Y1 Emniyetli çıkış 1
PIN 5	OUT Diyagnostik çıkış
PIN 6	X2 Emniyetli giriş 2
PIN 7	Y2 Emniyetli çıkış 2
PIN 8	IN Bobin kontrollu

Teslimat kapsamı

teslimatta dahildir Aktüatörler ayrı sipariş edilmelidir.

Note

Note (General) For doors that are flush with the door frame, the optional mounting plate MP-AZ/AZM300-1 can be used.
For glass and Makrolon doors, the optional mounting kit MS-AZ/AZM300-B1-1 can be used.
As long as the actuating unit remains inserted in the solenoid interlock, the unlocked safety guard can be relocked. In this case, the safety outputs are re-enabled, so that the safety guard must not be opened.

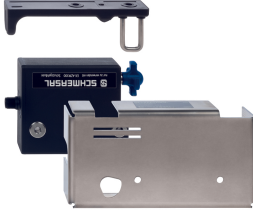
Sipariş verme kodu

Ürün tip tanımı:
EX-AZM300(1)(2)-ST(3)(4)(5)

(1)	
Z	Korum akapısı kilitleme denetlenmiş
B	aktüatör denetlenmiş
(2)	
yok	Standart sürümde dahil edilmiştir kodlama
I1	Tek olarak kodlama
I2	Tek olarak kodlama, etkinleştirilmiş tekrarlanan öğreti
(3)	
1P2P	1 Diyagnostik çıkış, p-tipi ve 2 Emniyetli çıkışlar, p-tipi
SD2P	seri tanılama çıkışı ve 2 Emniyetli çıkışlar, p-tipi
(4)	
yok	Kilidi açma kuvveti
A	Kilitleme kuvveti
(5)	

Resimler

Ürün resmi (katalog özel fotoğraf)

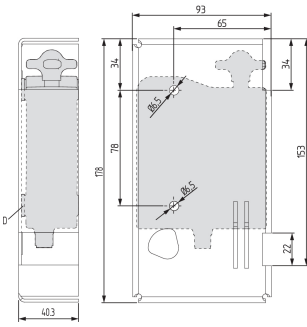


ID: kxaz3f01

| 190,8 kB | .jpg | 352.778 x 291.042 mm - 1000 x 825 px - 72 dpi

| 20,2 kB | .png | 74.083 x 61.031 mm - 210 x 173 px - 72 dpi

Boyutsal resim temel bileşeni



ID: kazm3gx2

| 137,4 kB | .jpg | 352.778 x 370.769 mm - 1000 x 1051 px - 72 dpi

| 16,1 kB | .png | 73.731 x 77.611 mm - 209 x 220 px - 72 dpi

| 43,4 kB | .png | 47.583 x 50.038 mm - 562 x 591 px - 300 dpi

Schmersal Turkey Otomasyon Ürünleri ve Hizmetleri Ltd. Şti., Atatürk Mah. Ataşehir Bulvarı No:5, 34758 Ataşehir Veriler ve ayrıntılar dikkatli bir şekilde kontrol edilmişlerdir. Görüntüler orijinalden farklı olabilir. Daha fazla teknik veri kılavuzda bulunabilir. Teknik değişiklikler ve hatalar olabilir.

Udarbejdet d. 24.08.2022 11:35