



M2L 035-11Z-M20

- Metal muhafaza
- 58 mm x 142 mm x 61,5 mm (temel komponent)
- bilye yataklı çalışan şaft
- 3 Kablo girişi M 20 x 1.5
- Koruma sınıfı IP67
- Uyarıcı kafası 4 x 90° adımlarında tekrar konumlandırılabilir.

Veri

Sipariş ayrıntıları

Ürün tip tanımı	M2L 035-11Z-M20
Ürün numarası (sipariş numarası)	101161651
EAN (European Article Number)	4030661196244
eCl@ass Numara, Sürümü 9.0	27-27-06-01
eCl@ss number, version 11.0	27-27-06-01
eCl@ss number, version 12.0	27-27-06-01
ETIM number, version 7.0	EC000030
ETIM number, version 6.0	EC000030

Onaylar

Verileri	CCC EAC
----------	------------

Genel veriler

Normlar, talimatlar	EN IEC 60947-5-1
Etkili kural	mekanik
Slide form	Castor
Gövdelerin malzemesi	Dökme demir, galvanizlenmiş

Gövde kaplamasının malzemesi	boyanmış
Malzeme, kontaklar, elektrikli	AgCdO, kendi kendini temizler, pozitif hareket
Brüt ağırlık	1.715 g

Genel veriler - Özellikler

Açıcıların sayısı	1
Perde sayısı	1

Güvenlik sınıflandırması - Emniyetli çıkışlar

B _{10D} Normalde kapalı kontakt (NC)	2.000.000 operasyon sayısı
---	----------------------------

Mekanik veriler

Devreye alma elemanı	Makara kolu
Makara malzemesi	Metal tabaka
Mekanik ömür, minimum	5.000.000 operasyon sayısı
Anahtar ekseninin solundan uyarı, açısı	30 °
Anahtar ekseninin sağından uyarı açısı	30 °
Contact opening	2 x 1,2 mm
Kumanda hızı, minimum	1 mm/min
Kumanda hızı, maximum	1 m/s
Note (Actuating speed)	Anahtar eksenine dikey uyarı açısı ile uyarı hızı

Mekanik veriler - Boyutlar

Konektör, konektör	Vida bağlantısı M20 x 1.5
Kablo kesiti, minimum	1,5 mm ²
Kablo kesiti, maximum	2,5 mm ²
Note (Cable section)	Kablo kısmı hakkındaki bütün göstergeler iletken yüksüklerini dahil ediyor.
Veya makine çapı	13 AWG

Mekanik veriler - Boyutlar

Aktüatörün uzunluğu	21 mm
Aktüatörün genişliği	36 mm
Aktüatörün yüksekliği	73 mm
Genişlik castor	8 mm
Castor çapı	36 mm

Ortam koşulları

Koruma sınıfı	IP67
Ortam sıcaklığı, minimum	-30 °C
Ortam sıcaklığı, maximum	+90 °C

Ortam koşulları

Nominal izolasyon gerilimi	400 V
Nominal darbeye dayanma gerilimi	6 kV

Elektriksel veriler

Termal test akımı	10 A
Kullanım kategorisi AC-15	400 VAC
Kullanım kategorisi AC-15	2,5 A
Anahtarlama elemanı	Normalde açık kontakt (NO), Normalde kapalı kontakt (NC)
Note (Switching element)	galvanik olarak ayrılmış kontakt köprüleri
Anahtarlama prensibi	Susta hareketi
Geri gelme süresi, maximum	2,5 ms
Anahtarlama frekansı	3.000 /h
Değiştirme süresi, maximum	40 ms

Sipariş verme kodu

Ürün tip tanımı:

(1)2L 035-(2)Z(3)-(4)

(1)

T Yavaş hareket

M Susta hareketi

(2)

11 1 Normalde açık kontakt (NO)/1 Normalde kapalı kontakt (NC)

02 2 Açıcı düzen (NC)

20 2 Normalde açık kontakt (NO)

(3)

UE Pozitif taşmalı kontaktlarla yavaş hareket

H Sıralı kontaktlarla yavaş hareket

(4)

C Manyetik itme

Resimler

Ürün resmi (katalog özel fotoğraf)

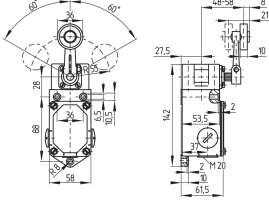


ID: K-035f01-1

| 1,1 MB | .jpg | 352.778 x 742.95 mm - 1000 x 2106 px - 72 dpi

| 86,6 kB | .png | 74.083 x 155.928 mm - 210 x 442 px - 72 dpi

Boyutsal resim temel bileşeni



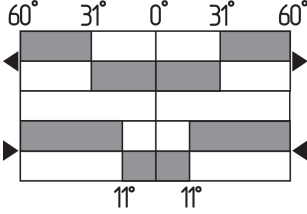
ID: 1-035g01

| 46,6 kB | .cdr |

| 13,6 kB | .png | 74.083 x 51.506 mm - 210 x 146 px - 72 dpi

| 151,4 kB | .jpg | 352.778 x 245.886 mm - 1000 x 697 px - 72 dpi

Switch hareket şeması



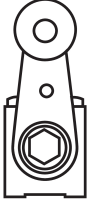
ID: k-035s03

| 57,3 kB | .ai | 297 x 210.002 mm - 841 x 595 px - 72 dpi

| 1,3 kB | .png | 74.083 x 52.564 mm - 210 x 149 px - 72 dpi

| 69,0 kB | .jpg | 352.778 x 248.356 mm - 1000 x 704 px - 72 dpi

Çalışma prensibi



ID: 235hz05

| 15,2 kB | .cdr |

| 180,5 kB | .jpg | 352.778 x 749.3 mm - 1000 x 2124 px - 72 dpi

| 3,4 kB | .png | 74.083 x 157.339 mm - 210 x 446 px - 72 dpi

Schmersal Turkey Otomasyon Ürünleri ve Hizmetleri Ltd. Şti., Atatürk Mah. Ataşehir Bulvarı No:5, 34758 Ataşehir Veriler ve ayrıntılar dikkatli bir şekilde kontrol edilmişlerdir. Görüntüler orijinalden farklı olabilir. Daha fazla teknik veri kılavuzda bulunabilir. Teknik değişiklikler ve hatalar olabilir.

Udarbejdet d. 19.08.2022 09:44