



PS116-T11-STR-S200

- konektör fişi M12, sağ
- Yavaş hareket 1 Normalde açık kontakt (NO) / 1 Açıcı düzen (NC)
- Termoplastik muhafaza
- Simetrik gövde
- Koruma sınıfı IP66, IP67

Veri

Sipariş ayrıntıları

Ürün tip tanımı	PS116-T11-STR-S200
Ürün numarası (sipariş numarası)	103006598
EAN (European Article Number)	4030661442471
eCl@ass Numara, Sürümü 9.0	27-27-26-01
eCl@ss number, version 11.0	27-27-26-01
eCl@ss number, version 12.0	27-27-26-01
ETIM number, version 7.0	EC000030
ETIM number, version 6.0	EC000030

Onaylar

Verileri	cULus CCC EAC
----------	---------------------

Genel veriler

Normlar, talimatlar	EN IEC 60947-5-1
Konektör (mekanik)	sağ
Gövdenin konstrüksiyon şekli	Norm yapı tasarımı

Aktüatör tipi e göre DIN EN 50047	B
Gövdelerin malzemesi	Plastik, fiber cam takviyeli termoplastik, çinko kokil döküm, kromlanmış
Malzeme, kontaklar, elektrikli	AgCdO, kendi kendini temizler, pozitif hareket
Brüt ağırlık	65 g

Genel veriler - Özellikler

Güvenlik fonksiyonları	Evet
Yardımcı kontaktların sayısı	1
Emniyet kontaktlarının sayısı	1

Güvenlik sınıflandırması

Normlar, talimatlar	EN ISO 13849-1
Mission time	20 Year(s)

Güvenlik sınıflandırması - Emniyetli çıkışlar

B _{10D} Normalde kapalı kontakt (NC)	20.000.000 operasyon sayısı
---	-----------------------------

Mekanik veriler

Devreye alma elemanı	Piston S200
Mekanik ömür, minimum	10.000.000 operasyon sayısı
Güç, devreye alma gücü, minimum {N}	10 N
Güç, zorunlu açılma gücü, minimum {N}	40 N
Kumanda hızı, minimum	60 mm/min
Kumanda hızı, maximum	0,5 m/s

Mekanik veriler - Boyutlar

Konektör, konektör	Konektör M12, 4-kutup
Hat/tel çapraz kesiti	0,5 mm ²

Mekanik veriler - Boyutlar

Sensörün boyu	16,6 mm
Sensörün genişliği	31 mm
Sensörün yüksekliği	64 mm

Ortam koşulları

Koruma sınıfı	IP67 IP66
Ortam sıcaklığı, minimum	-30 °C
Ortam sıcaklığı, maximum	+80 °C

Ortam koşulları

Nominal izolasyon gerilimi	300 V
Nominal darbeye dayanma gerilimi	2,5 kV

Elektriksel veriler

Termal test akımı	2,5 A
N 60947-5-1 uyarınca koşullu nominal kısa devre akımı	1.000 A
Kullanım kategorisi AC-15	240 VAC
Kullanım kategorisi AC-15	1,5 A
Kullanım kategorisi DC-13	24 VDC
Kullanım kategorisi DC-13	1,5 A
Anahtarlama elemanı	Normalde açık kontakt (NO), Normalde kapalı kontakt (NC)
Anahtarlama prensibi	Yavaş hareket
Geri gelme süresi, maximum	3 ms
Anahtarlama frekansı	5.000 /h
Değiştirme süresi, maximum	5,5 ms

Sipariş verme kodu

Ürün tip tanımı:
PS116-(1)-(2)-(3)-(4)

(1)

Z11	Susta hareketi 1 normalde açık kontakt (NO) / 1 açıcı düzen (NC)
Z02	Susta hareketi 2 Normalde kapalı kontakt (NC)
Z12	Susta hareketi 1 normalde açık kontakt (NO) / 2 açıcı düzen (NC)
Z11R	Susta hareketi 1 normalde kapalı kontakt (NC) / 1 açıcı düzen (NC) ile mandallama
Z02R	Susta hareketi 2 normalde kapalı kontakt (NC) ile mandallama
Z12R	Susta hareketi 1 normalde açık kontakt (NO) / 2 açıcı düzen (NC) ile mandallama
T11	Yavaş hareket 1 Normalde açık kontakt (NO) / 1 Normalde kapalı kontakt (NC)
T02	Yavaş hareket 2 Normalde kapalı kontakt (NC)
T20	Yavaş hareket 2 Normalde açık kontakt (NO)
T12	Yavaş hareket 1 Normalde açık kontakt (NO) / 2 Normalde kapalı kontakt (NC)
T21	Yavaş hareket 2 Normalde açık kontakt (NO) / 1 Normalde kapalı kontakt (NC)
T03	Yavaş hareket 3 Normalde kapalı kontakt (NC)
T11UE	Pozitif taşmalı kontaktlarla yavaş hareket 1 normalde açık kontakt (NO) / 1 açıcı düzen (NC)
T02H	Sıralı kontaktlarla yavaş hareket 2 Normalde kapalı kontakt (NC)

(2)

L200	Önceden döşenmiş kablo aşağıda, kablo uzunluğu 2 m
LR200	Fabrika çıkışlı hazır kablo sağ, kablo uzunluğu 2 m
ST	konektör fişi M12, aşağıda
STR	Konektör fişi M12, sağ

(3)

S200	Piston S200
R200	Makaralı kumanda çubuğu R200
K200	Sapmalı makara kolu K200
K210	Sapmalı makara kolu K210

Resimler

Ürün resmi (katalog özel fotoğraf)

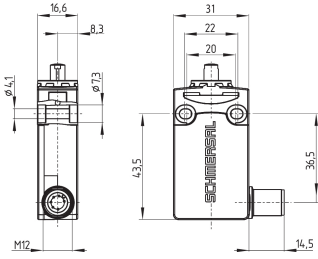


ID: kps1sf03

| 517,1 kB | .jpg | 352.425 x 410.281 mm - 999 x 1163 px - 72 dpi

| 32,3 kB | .png | 74.083 x 86.078 mm - 210 x 244 px - 72 dpi

Boyutsal resim temel bileşeni



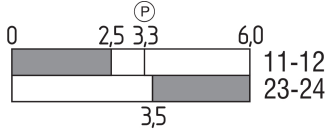
ID: kps11g01

| 224,3 kB | .ai | 200 x 200 mm - 566 x 566 px - 72 dpi

| 4,8 kB | .png | 74.083 x 58.561 mm - 210 x 166 px - 72 dpi

| 132,8 kB | .jpg | 352.778 x 279.047 mm - 1000 x 791 px - 72 dpi

Switch hareket şeması

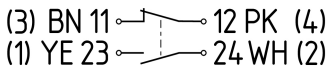


ID: kps11s04

| 1,8 kB | .png | 74.083 x 29.986 mm - 210 x 85 px - 72 dpi

| 51,9 kB | .jpg | 352.778 x 142.522 mm - 1000 x 404 px - 72 dpi

Diyagram



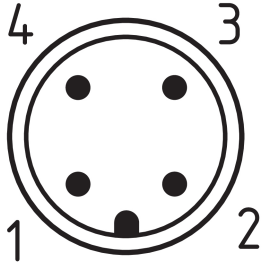
ID: kps16k06

| 1,3 MB | .cdr |

| 52,0 kB | .jpg | 352.778 x 64.206 mm - 1000 x 182 px - 72 dpi

| 2,5 kB | .png | 74.083 x 13.406 mm - 210 x 38 px - 72 dpi

Kontakt düzenleme



ID: km12-k4c

| 4,2 kB | .png | 74.083 x 74.083 mm - 210 x 210 px - 72 dpi

| 113,3 kB | .jpg | 352.778 x 352.778 mm - 1000 x 1000 px - 72 dpi

Schmersal Turkey Otomasyon Ürünleri ve Hizmetleri Ltd. Şti., Atatürk Mah. Ataşehir Bulvarı No:5, 34758 Ataşehir Veriler ve ayrıntılar dikkatli bir şekilde kontrol edilmişlerdir. Görüntüler orijinalden farklı olabilir. Daha fazla teknik veri kılavuzda bulunabilir. Teknik değişiklikler ve hatalar olabilir.

Udarbejdet d. 18.08.2022 14:07