



TR 452-20Y

- Metal muhafaza
- 118 mm x 127 mm x 64 mm (temel komponent)
- Uyarıcı 90° ye kadar tekrar konumlandırılabilir.
- 2 kablo girişleri M 20 x 1.5

Veri

Sipariş ayrıntıları

Ürün tip tanımı	TR 452-20Y
Ürün numarası (sipariş numarası)	101058790
EAN (European Article Number)	4030661033822
eCl@ass Numara, Sürümü 9.0	27-27-06-01
eCl@ss number, version 11.0	27-27-06-01
eCl@ss number, version 12.0	27-27-06-01
ETIM number, version 7.0	EC000030
ETIM number, version 6.0	EC000030

Onaylar

Verileri	DNV CCC EAC
----------	-------------------

Genel veriler

Normlar, talimatlar	EN IEC 60947-5-1
Etkili kural	mekanik
Slide form	Castor

Gövdelerin malzemesi	Dökme demir, galvanizlenmiş
Gövde kaplamasının malzemesi	boyanmış
Malzeme, kontaklar, elektrikli	AgCdO, kendi kendini temizler, pozitif hareket
Brüt ağırlık	1.600 g

Genel veriler - Özellikler

Perde sayısı	2
--------------	---

Mekanik veriler

Devreye alma elemanı	Makaralı kumanda çubuğu
Makara malzemesi	Plastik
Mekanik ömür, minimum	10.000.000 operasyon sayısı
Anahtar ekseninin solundan uyarı, açısı	30 °
Anahtar ekseninin sağından uyarı açısı	30 °
Contact opening	2 x 6 mm
Kumanda hızı, minimum	1 mm/min
Kumanda hızı, maximum	0,5 m/s
Note (Actuating speed)	Anahtar eksenine dikey uyarı açısı ile uyarı hızı

Mekanik veriler - Boyutlar

Konektör, konektör	Vida bağlantısı M20 x 1.5
Kablo kesiti, minimum	1,5 mm ²
Kablo kesiti, maximum	2,5 mm ²
Note (Cable section)	Kablo kısmı hakkındaki bütün göstergeler iletken yüksüklerini dahil ediyor.
Veya makine çapı	13 AWG

Mekanik veriler - Boyutlar

Sensörün boyu	64 mm
Sensörün genişliği	118 mm

Sensörün yüksekliđi	173 mm
Geniřlik castor	6,5 mm
Castor apı	25 mm

Ortam kořulları

Koruma sınıfı	IP65
Ortam sıcaklıđı, minimum	-30 °C
Ortam sıcaklıđı, maximum	+90 °C

Ortam kořulları

Nominal izolasyon gerilimi	400 V
Nominal darbeye dayanma gerilimi	6 kV

Elektriksel veriler

Termal test akımı	16 A
Kullanım kategorisi AC-15	400 VAC
Kullanım kategorisi AC-15	4 A
Anahtarlama elemanı	Normalde açık kontakt (NO)
Note (Switching element)	ift kesme kontaktlı
Anahtarlama prensibi	Yavaş hareket

Resimler

Ürün resmi (katalog özel fotođraf)



ID: kt452f01
| 673,8 kB | .jpg | 352.778 x 536.575 mm - 1000 x 1521 px - 72 dpi
| 56,2 kB | .png | 74.083 x 112.536 mm - 210 x 319 px - 72 dpi

Ürün resmi (katalog özel fotoğraf)

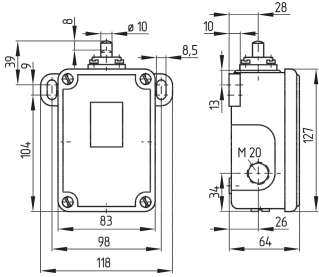


ID: bt441f04

| 25,4 kB | .png | 74.083 x 74.083 mm - 210 x 210 px - 72 dpi

| 64,4 kB | .jpg | 140.406 x 140.406 mm - 398 x 398 px - 72 dpi

Boyutsal resim temel bileşeni



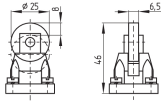
ID: 1t452g01

| 35,1 kB | .cdr |

| 5,8 kB | .png | 74.083 x 63.853 mm - 210 x 181 px - 72 dpi

| 176,9 kB | .jpg | 352.778 x 303.389 mm - 1000 x 860 px - 72 dpi

Boyutsal resim aktüatörü



ID: 1t422b03

| 3,0 kB | .png | 74.083 x 51.858 mm - 210 x 147 px - 72 dpi

| 55,3 kB | .jpg | 352.778 x 247.297 mm - 1000 x 701 px - 72 dpi

Çalışma prensibi



ID: 235rz01

| 15,2 kB | .cdr |

| 149,7 kB | .jpg | 352.778 x 799.394 mm - 1000 x 2266 px - 72 dpi

| 2,9 kB | .png | 74.083 x 167.922 mm - 210 x 476 px - 72 dpi

Schmersal Turkey Otomasyon Ürünleri ve Hizmetleri Ltd. Şti., Atatürk Mah. Ataşehir Bulvarı No:5, 34758 Ataşehir Veriler ve ayrıntılar dikkatli bir şekilde kontrol edilmişlerdir. Görüntüler orijinalden farklı olabilir. Daha fazla teknik veri kılavuzda bulunabilir. Teknik değişiklikler ve hatalar olabilir.

Udarbejdet d. 19.08.2022 09:36