



AZM 170-02ZRIA-B5 24VAC/DC

- 1 Cable entry M 20 x 1.5
- IDC method of termination
- Manual release
- Double-insulated
- Individual coding
- Coding level "High" according to ISO 14119
- 90 mm x 84 mm x 30 mm
- Compact design
- Interlock with protection against incorrect locking.
- Long life
- High holding force
- Particularly suitable for front mounting

Veri

Sipariş ayrıntıları

Ürün tip tanımı	AZM 170-02ZRIA-B5 24VAC/DC
Ürün numarası (sipariş numarası)	101140804
EAN (European Article Number)	4030661119922
eCl@ss number, version 12.0	27-27-26-03
eCl@ss number, version 11.0	27-27-26-03
eCl@ss Numara, Sürümü 9.0	27-27-26-03
ETIM number, version 7.0	EC002593
ETIM number, version 6.0	EC002593

Onaylar

Verileri	BG cULus CCC EAC
----------	---------------------------

Genel veriler

Normlar, talimatlar	BG-GS-ET-19 EN IEC 60947-5-1
genel bilgiler	Tek olarak kodlama
Coding level according to EN ISO 14119	Yüksek
Etkili kural	elektromekanik
Gövdelerin malzemesi	Plastik, fiber cam takviyeli termoplastik kendiliğinden söner
Malzeme, aktüatör	Paslanmaz çelik
Malzeme, kontaklar, elektrikli	AgCdO, kendi kendini temizler, pozitif hareket
Brüt ağırlık	310 g

Genel veriler - Özellikler

Kilitleme kuvveti	Evet
Manuel bırakma	Evet
Kumanda yönü sayısı	2
Emniyet kontaklarının sayısı	2

Güvenlik sınıflandırması

Normlar, talimatlar	EN ISO 13849-1
Mission time	20 Year(s)

Güvenlik sınıflandırması - Emniyetli çıkışlar

B _{10D} Normalde kapalı kontakt (NC)	2.000.000 operasyon sayısı
---	----------------------------

Mekanik veriler

Aktüatör yarı çapı, minimum	140 mm
Mekanik ömür, minimum	1.000.000 operasyon sayısı

Güç, EN ISO 14119 uyarınca kapatma kuvveti	1.000 N
Mandallama kuvveti	30 N
pozitif fren hareketi	11 mm
Güç, zorunlu açılma gücü, minimum {N}	17 N
Kumanda hızı, maximum	2 m/s

Mekanik veriler - Boyutlar

Konektör, konektör	IDC sonlandırma metodu
Kablo kesiti, minimum	1 x 0,75 mm ²
Kablo kesiti, maximum	1 x 1.0 mm ² , esnek

Mekanik veriler - Boyutlar

Sensörün boyu	30 mm
Sensörün genişliği	90 mm
Sensörün yüksekliği	84 mm

Ortam koşulları

Koruma sınıfı	IP67
Ortam sıcaklığı, minimum	-25 °C
Ortam sıcaklığı, maximum	+60 °C

Ortam koşulları

Nominal izolasyon gerilimi	250 V
Nominal darbeye dayanma gerilimi	4 kV

Elektriksel veriler

Termal test akımı	6 A
-------------------	-----

Rated control voltage	24 VAC/DC
N 60947-5-1 uyarınca koşullu nominal kısa devre akımı	1.000 A
Elektriksel güç sarfiyatı, maksimum	10 W
Anahtarlama elemanı	Açıcı düzen (NC)
Note (Switching element)	Change-over contact with double break, type Zb or 2 NC or 3 NC or 4 NC contacts, with galvanically separated contact bridges
Anahtarlama prensibi	Yavaş hareket
Anahtarlama frekansı	1.000 /h

Elektriksel veriler - Emniyet kontağı

Voltage, Utilisation category AC-15	230 VAC
Current, Utilisation category AC-15	4 A
Voltage, Utilisation category DC-13	24 VDC
Current, Utilisation category DC-13	4 A

Muhtelif veriler

Bilgi (uygulama kullanımları)	sürgülü emniyetli koruma kapısı kaldırılabilir koruma menteşeli emniyetli koruma
-------------------------------	--

Teslimat kapsamı

teslimatta dahildir	Slot sızdırmazlık tapaları
Montaj malzemesinin teslimat kapsamı	ulaşılabilir vidalar

Note

Note (General)	This type termination (IDC) method enables simple connection of flexible conductors without the need for the use of conductor ferrules
Note (Manual release)	taban For manual release using M5 triangular key, available as accessory

Sipariş verme kodu

Ürün tip tanımı:

AZM 170(1)-(2)Z(3)I(4)-(5)-(6)-(7) (8)

(1)

yok IDC sonlandırma metodu

SK Vida bağlantısı

(2)

11 1 Normalde açık kontakt (NO)/1 Normalde kapalı kontakt (NC)

02 2 Açıcı düzen (NC)

(3)

yok Mandallama kuvveti 5N

R Mandallama kuvveti 30N

I Tek olarak kodlama

(4)

yok Kilidi açma kuvveti

A Kilitleme kuvveti

(5)

yok kablo salmastrası

ST Konektör M12 x 1

(6)

B1 Ile aktüatör B1

B5 Ile aktüatör B5

B6L Ile aktüatör B6L

B6R Ile aktüatör B6R

(7)

yok Manuel bırakma

2197	Yandan manuel serbest bırakma (kilidi açma kuvveti)
1637	altın kaplamalı kontaklar
(8)	
24VAC/DC	Us 24 VAC/DC
110VAC	Us 110 VAC
230VAC	Us 230 VAC
(1)	
11/11	1 Normalde açık kontakt (NO), 1 normalde açık kontakt (NO) / 1 normalde açık kontakt (NO), 1 açıcı düzen (NC)
11/02	1 Normalde açık kontakt (NO), 1 açıcı düzen (NC) / 2 açıcı düzen (NC)
12/00	1 Normalde açık kontakt (NO), 2 açıcı düzen (NC)
12/11	1 Normalde açık kontakt (NO), 2 açıcı düzen (NC) / 1 normalde açık kontakt (NO), 1 açıcı düzen (NC)
12/02	1 Normalde açık kontakt (NO), 2 açıcı düzen (NC) / 2 açıcı düzen (NC)
02/01	2 Açıcı düzen (NC), - / 1 açıcı düzen (NC)
02/10	2 Açıcı düzen (NC), - / 1 normalde açık kontakt (NO), -
(2)	
yok	Mandallama kuvveti 5N
R	Mandallama kuvveti 30N
(3)	
yok	Kilidi açma kuvveti
A	Kilitleme kuvveti
(4)	
B1	Ile aktüatör B1
B5	Ile aktüatör B5
B6L	Ile aktüatör B6L
B6R	Ile aktüatör B6R
(5)	

1637

altın kaplamalı kontaktlar

(6)

2197

Kilidi açma kuvveti için manuel bırakma

Resimler

Ürün resmi (katalog özel fotoğraf)

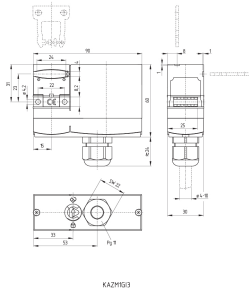


ID: kazm1fi3

| 595,8 kB | .jpg | 262.114 x 331.258 mm - 743 x 939 px - 72 dpi

| 49,6 kB | .png | 74.083 x 93.486 mm - 210 x 265 px - 72 dpi

Boyutsal resim temel bileşeni



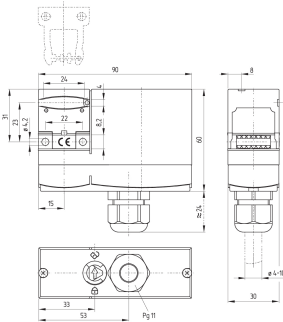
ID: cazm1gi3

| 179,5 kB | .cdr |

| 4,7 kB | .png | 74.083 x 74.083 mm - 210 x 210 px - 72 dpi

| 125,7 kB | .jpg | 352.778 x 352.778 mm - 1000 x 1000 px - 72 dpi

Boyutsal resim temel bileşeni



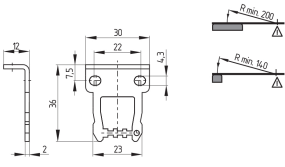
ID: kazm1gi3

| 106,0 kB | .cdr |

| 6,2 kB | .png | 74.083 x 83.961 mm - 210 x 238 px - 72 dpi

| 195,9 kB | .jpg | 352.778 x 400.403 mm - 1000 x 1135 px - 72 dpi

Boyutsal resim aktüatörü



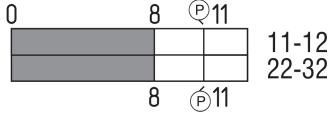
ID: 1az17b06

| 36,2 kB | .cdr |

| 3,7 kB | .png | 74.083 x 51.506 mm - 210 x 146 px - 72 dpi

| 74,6 kB | .jpg | 352.778 x 245.886 mm - 1000 x 697 px - 72 dpi

Switch hareket şeması



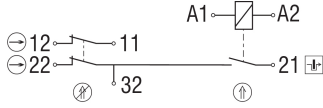
ID: kazm1s01

| 19,5 kB | .cdr |

| 1,8 kB | .png | 74.083 x 26.458 mm - 210 x 75 px - 72 dpi

| 49,4 kB | .jpg | 352.778 x 125.236 mm - 1000 x 355 px - 72 dpi

Diyagram



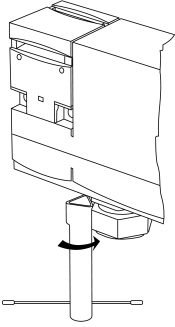
ID: kazm1k19

| 55,0 kB | .ai | 297 x 210.002 mm - 841 x 595 px - 72 dpi

| 46,7 kB | .jpg | 352.778 x 112.183 mm - 1000 x 318 px - 72 dpi

| 2,6 kB | .png | 74.083 x 23.636 mm - 210 x 67 px - 72 dpi

Çalışma prensibi



ID: kazm1a70

| 213,5 kB | .jpg | 352.778 x 656.519 mm - 1000 x 1861 px - 72 dpi

| 6,5 kB | .png | 74.083 x 137.583 mm - 210 x 390 px - 72 dpi

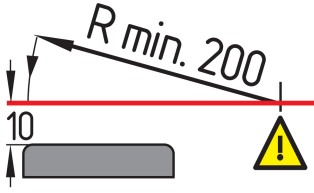
Montaj örneği



ID: kazm1m06

| 98,4 kB | .cdr |

Kumanda yarı çapı



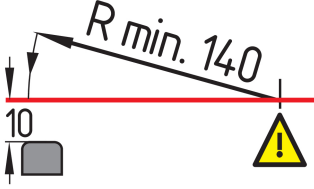
ID: kaz17r05

| 19,8 kB | .cdr |

| 3,7 kB | .png | 74.083 x 44.45 mm - 210 x 126 px - 72 dpi

| 91,7 kB | .jpg | 352.778 x 211.667 mm - 1000 x 600 px - 72 dpi

Kumanda yarı çapı



ID: kaz17r06

| 19,8 kB | .cdr |

| 3,7 kB | .png | 74.083 x 44.45 mm - 210 x 126 px - 72 dpi

| 85,1 kB | .jpg | 352.778 x 211.667 mm - 1000 x 600 px - 72 dpi

Schmersal Turkey Otomasyon Ürünleri ve Hizmetleri Ltd. Şti., Atatürk Mah. Ataşehir Bulvarı No:5, 34758 Ataşehir Veriler ve ayrıntılar dikkatli bir şekilde kontrol edilmişlerdir. Görüntüler orijinalden farklı olabilir. Daha fazla teknik veri kılavuzda bulunabilir. Teknik değişiklikler ve hatalar olabilir.

Udarbejdet d. 5.09.2022 12:56