



## AZM 170-11ZRI-B6L 24VAC/DC

- 1 Kablo girişı M 20 x 1.5
- IDC sonlandırma metodu
- Manuel bırakma
- Çift izolasyonlu
- Tek olarak kodlama
- ISO 14119 uyarınca kodlama kademesi YÜKSEK
- 90 mm x 84 mm x 30 mm
- Kompakt tasarım
- Hatalı kilitlemeye karşı korumalı kilitleme
- Uzun ömür
- Etkili tutma kuvveti
- sol taraf modeli
- Aktüatörün düzlemi doğrultusunda veya düzlemine 90° açıda çok küçük aktüatör yarı çapları için

## Veri

### Sipariş ayrıntıları

Ürün tip tanımı	AZM 170-11ZRI-B6L 24VAC/DC
Ürün numarası (sipariş numarası)	101140809
EAN (European Article Number)	4030661119977
eCl@ss number, version 12.0	27-27-26-03
eCl@ss number, version 11.0	27-27-26-03
eCl@ass Numara, Sürümü 9.0	27-27-26-03
ETIM number, version 7.0	EC002593
ETIM number, version 6.0	EC002593

### Onaylar

Verileri	BG cULus CCC EAC
----------	---------------------------

## Genel veriler

Normlar, talimatlar	BG-GS-ET-19 EN IEC 60947-5-1
genel bilgiler	Tek olarak kodlama
Coding level according to EN ISO 14119	Yüksek
Etkili kural	elektromekanik
Gövdelerin malzemesi	Plastik, fiber cam takviyeli termoplastik kendiliğinden söner
Malzeme, aktüatör	Paslanmaz çelik
Malzeme, kontaklar, elektrikli	AgCdO, kendi kendini temizler, pozitif hareket
Brüt ağırlık	300 g

## Genel veriler - Özellikler

Kilidi açma kuvveti	Evet
Manuel bırakma	Evet
Kumanda yönü sayısı	2
Yardımcı kontaktların sayısı	1
Emniyet kontaktlarının sayısı	1

## Güvenlik sınıflandırması

Normlar, talimatlar	EN ISO 13849-1
Mission time	20 Year(s)

## Güvenlik sınıflandırması - Emniyetli çıkışlar

B <sub>10D</sub> Normalde kapalı kontakt (NC)	2.000.000 operasyon sayısı
---	----------------------------

## Mekanik veriler

Aktüatör yarı çapı, minimum	50 mm
Mekanik ömür, minimum	1.000.000 operasyon sayısı
Güç, EN ISO 14119 uyarınca kapatma kuvveti	1.000 N
Mandallama kuvveti	30 N
pozitif fren hareketi	11 mm
Güç, zorunlu açılma gücü, minimum {N}	8,5 N
Kumanda hızı, maximum	2 m/s

## Mekanik veriler - Boyutlar

Konektör, konektör	IDC sonlandırma metodu
Kablo kesiti, minimum	1 x 0,75 mm <sup>2</sup>
Kablo kesiti, maximum	1 x 1.0 mm <sup>2</sup> , esnek

## Mekanik veriler - Boyutlar

Sensörün boyu	30 mm
Sensörün genişliği	90 mm
Sensörün yüksekliği	84 mm

## Ortam koşulları

Koruma sınıfı	IP67
Ortam sıcaklığı, minimum	-25 °C
Ortam sıcaklığı, maximum	+60 °C

## Ortam koşulları

Nominal izolasyon gerilimi	250 V
Nominal darbeye dayanma gerilimi	4 kV

## Elektriksel veriler

Termal test akımı	6 A
Rated control voltage	24 VAC/DC
N 60947-5-1 uyarınca koşullu nominal kısa devre akımı	1.000 A
Elektriksel güç sarfiyatı, maksimum	10 W
Anahtarlama elemanı	Normalde açık kontakt (NO), Normalde kapalı kontakt (NC)
Note (Switching element)	Change-over contact with double break, type Zb or 2 NC or 3 NC or 4 NC contacts, with galvanically separated contact bridges
Anahtarlama prensibi	Yavaş hareket
Anahtarlama frekansı	1.000 /h

## Elektriksel veriler - Emniyet kontağı

Voltage, Utilisation category AC-15	230 VAC
Current, Utilisation category AC-15	4 A
Voltage, Utilisation category DC-13	24 VDC
Current, Utilisation category DC-13	2,5 A

## Elektriksel veriler - Yardımcı kontak

Voltage, Utilisation category AC-15	230 VAC
Current, Utilisation category AC-15	4 A
Voltage, Utilisation category DC-13	24 VDC
Current, Utilisation category DC-13	2,5 A

## Muhtelif veriler

Bilgi (uygulama kullanımları)	sürgülü emniyetli koruma kapısı kaldırılabilir koruma menteşeli emniyetli koruma
-------------------------------	--

## Teslimat kapsamı

teslimatta dahildir	Slot sızdırmazlık tapaları
Montaj malzemesinin teslimat kapsamı	ulaşılabilir vidalar

## Note

Note (General)	This type termination (IDC) method enables simple connection of flexible conductors without the need for the use of conductor ferrules
Note (Manual release)	For manual release using M5 triangular key, available as accessory

## Sipariş verme kodu

Ürün tip tanımı:

AZM 170(1)-(2)Z(3)I(4)-(5)-(6)-(7) (8)

(1)	
<b>yok</b>	IDC sonlandırma metodu
<b>SK</b>	Vida bağlantısı
(2)	
<b>11</b>	1 Normalde açık kontakt (NO)/1 Normalde kapalı kontakt (NC)
<b>02</b>	2 Açıcı düzen (NC)
(3)	
<b>yok</b>	Mandallama kuvveti 5N
<b>R</b>	Mandallama kuvveti 30N
<b>I</b>	Tek olarak kodlama
(4)	
<b>yok</b>	Kilidi açma kuvveti
<b>A</b>	Kilitleme kuvveti
(5)	
<b>yok</b>	kablo salmastrası

<b>ST</b>	Konektör M12 x 1
(6)	
<b>B1</b>	İle aktüatör B1
<b>B5</b>	İle aktüatör B5
<b>B6L</b>	İle aktüatör B6L
<b>B6R</b>	İle aktüatör B6R
(7)	
<b>yok</b>	Manuel bırakma
<b>2197</b>	Yandan manuel serbest bırakma (kilidi açma kuvveti)
<b>1637</b>	altın kaplamalı kontaklar
(8)	
<b>24VAC/DC</b>	Us 24 VAC/DC
<b>110VAC</b>	Us 110 VAC
<b>230VAC</b>	Us 230 VAC
(1)	
<b>11/11</b>	1 Normalde açık kontakt (NO), 1 normalde açık kontakt (NO) / 1 normalde açık kontakt (NO), 1 açıcı düzen (NC)
<b>11/02</b>	1 Normalde açık kontakt (NO), 1 açıcı düzen (NC) / 2 açıcı düzen (NC)
<b>12/00</b>	1 Normalde açık kontakt (NO), 2 açıcı düzen (NC)
<b>12/11</b>	1 Normalde açık kontakt (NO), 2 açıcı düzen (NC) / 1 normalde açık kontakt (NO), 1 açıcı düzen (NC)
<b>12/02</b>	1 Normalde açık kontakt (NO), 2 açıcı düzen (NC) / 2 açıcı düzen (NC)
<b>02/01</b>	2 Açıcı düzen (NC), - / 1 açıcı düzen (NC)
<b>02/10</b>	2 Açıcı düzen (NC), - / 1 normalde açık kontakt (NO), -
(2)	
<b>yok</b>	Mandallama kuvveti 5N
<b>R</b>	Mandallama kuvveti 30N
(3)	

**yok** Kilidi açma kuvveti

**A** Kilitleme kuvveti

(4)

**B1** Ile aktüatör B1

**B5** Ile aktüatör B5

**B6L** Ile aktüatör B6L

**B6R** Ile aktüatör B6R

(5)

**1637** altın kaplamalı kontaktlar

(6)

**2197** Kilidi açma kuvveti için manuel bırakma

## Resimler

### Ürün resmi (katalog özel fotoğraf)

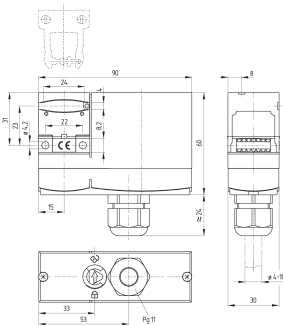


ID: kazm1fi3

| 595,8 kB | .jpg | 262.114 x 331.258 mm - 743 x 939 px - 72 dpi

| 49,6 kB | .png | 74.083 x 93.486 mm - 210 x 265 px - 72 dpi

### Boyutsal resim temel bileşeni



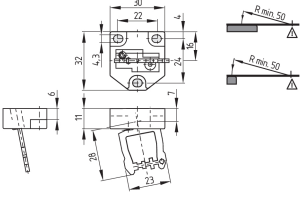
ID: kazm1gi3

| 106,0 kB | .cdr |

| 6,2 kB | .png | 74.083 x 83.961 mm - 210 x 238 px - 72 dpi

| 195,9 kB | .jpg | 352.778 x 400.403 mm - 1000 x 1135 px - 72 dpi

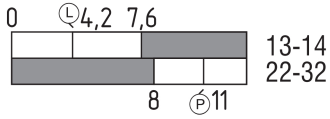
## Boyutsal resim aktüatörü



ID: lazm1b07

| 10,3 kB | .png | 74.083 x 51.506 mm - 210 x 146 px - 72 dpi  
| 109,6 kB | .jpg | 352.778 x 245.181 mm - 1000 x 695 px - 72 dpi

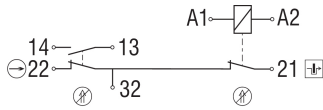
## Switch hareket şeması



ID: kazm1s02

| 19,7 kB | .cdr |  
| 2,0 kB | .png | 74.083 x 25.753 mm - 210 x 73 px - 72 dpi  
| 50,1 kB | .jpg | 352.778 x 123.119 mm - 1000 x 349 px - 72 dpi

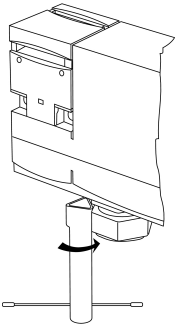
## Diyagram



ID: kazm1k12

| 52,5 kB | .ai | 297 x 210.002 mm - 841 x 595 px - 72 dpi  
| 45,9 kB | .jpg | 352.778 x 112.183 mm - 1000 x 318 px - 72 dpi  
| 2,5 kB | .png | 74.083 x 23.636 mm - 210 x 67 px - 72 dpi

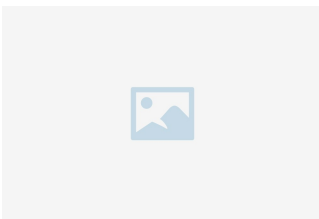
## Çalışma prensibi



ID: kazm1a70

| 213,5 kB | .jpg | 352.778 x 656.519 mm - 1000 x 1861 px - 72 dpi  
| 6,5 kB | .png | 74.083 x 137.583 mm - 210 x 390 px - 72 dpi

## Montaj örneği

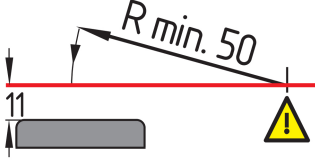


ID: kazm1m06

| 98,4 kB | .cdr |



## Kumanda yarı çapı



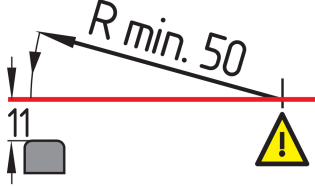
ID: kaz17r01

| 19,8 kB | .cdr |

| 3,2 kB | .png | 74.083 x 38.1 mm - 210 x 108 px - 72 dpi

| 71,2 kB | .jpg | 352.778 x 180.622 mm - 1000 x 512 px - 72 dpi

## Kumanda yarı çapı



ID: kaz17r02

| 19,8 kB | .cdr |

| 3,5 kB | .png | 74.083 x 44.45 mm - 210 x 126 px - 72 dpi

| 84,0 kB | .jpg | 352.778 x 211.667 mm - 1000 x 600 px - 72 dpi

Schmersal Turkey Otomasyon Ürünleri ve Hizmetleri Ltd. Şti., Atatürk Mah. Ataşehir Bulvarı No:5, 34758 Ataşehir Veriler ve ayrıntılar dikkatli bir şekilde kontrol edilmişlerdir. Görüntüler orijinalden farklı olabilir. Daha fazla teknik veri kılavuzda bulunabilir. Teknik değişiklikler ve hatalar olabilir.

Udarbejdet d. 5.09.2022 13:53