



AZM 170-11ZRI-ST-B6L-2197 24VAC/DC

- Konektör M12, 4-kutup
- Konektörlerin A- ve B-kodlaması
- Yandan manuel serbest bırakma
- Çift izolasyonlu
- Tek olarak kodlama
- ISO 14119 uyarınca kodlama kademesi YÜKSEK
- 90 mm x 84 mm x 30 mm
- Kompakt tasarım
- Hatalı kilitlemeye karşı korumalı kilitleme
- Uzun ömür
- Etkili tutma kuvveti
- sol taraf modeli
- Aktüatörün düzlemi doğrultusunda veya düzlemine 90° açıda çok küçük aktüatör yarı çapları için

Veri

Sipariş ayrıntıları

Ürün tip tanımı	AZM 170-11ZRI-ST-B6L-2197 24VAC/DC
Ürün numarası (sipariş numarası)	101144372
EAN (European Article Number)	4030661133133
eCl@ss number, version 12.0	27-27-26-03
eCl@ss number, version 11.0	27-27-26-03
eCl@ss Numara, Sürümü 9.0	27-27-26-03
ETIM number, version 7.0	EC002593
ETIM number, version 6.0	EC002593

Onaylar

Verileri	BG cULus CCC EAC
----------	---------------------------

Genel veriler

Normlar, talimatlar	BG-GS-ET-19 EN IEC 60947-5-1
genel bilgiler	Tek olarak kodlama
Coding level according to EN ISO 14119	Yüksek
Etkili kural	elektromekanik
Gövdelerin malzemesi	Plastik, fiber cam takviyeli termoplastik kendiliğinden söner
Malzeme, aktüatör	Paslanmaz çelik
Malzeme, kontaklar, elektrikli	AgCdO, kendi kendini temizler, pozitif hareket
Brüt ağırlık	305 g

Genel veriler - Özellikler

Kilidi açma kuvveti	Evet
Manuel bırakma	Evet
Kumanda yönü sayısı	2
Yardımcı kontaktların sayısı	1
Emniyet kontaktlarının sayısı	1

Güvenlik sınıflandırması

Normlar, talimatlar	EN ISO 13849-1
Mission time	20 Year(s)

Güvenlik sınıflandırması - Emniyetli çıkışlar

B _{10D} Normalde kapalı kontakt (NC)	2.000.000 operasyon sayısı
---	----------------------------

Mekanik veriler

Aktüatör yarı çapı, minimum	50 mm
Mekanik ömür, minimum	1.000.000 operasyon sayısı
Güç, EN ISO 14119 uyarınca kapatma kuvveti	1.000 N
Mandallama kuvveti	30 N
pozitif fren hareketi	11 mm
Güç, zorunlu açılma gücü, minimum {N}	8,5 N
Kumanda hızı, maximum	2 m/s

Mekanik veriler - Boyutlar

Konektör, konektör	Konektör fişi M12, 4-kutup, A-kodlama Konektör fişi M12, 4-kutup, (B-kodlama)
--------------------	--

Mekanik veriler - Boyutlar

Sensörün boyu	30 mm
Sensörün genişliği	108 mm
Sensörün yüksekliği	75,5 mm

Ortam koşulları

Koruma sınıfı	IP67
Ortam sıcaklığı, minimum	-25 °C
Ortam sıcaklığı, maximum	+60 °C

Ortam koşulları

Nominal izolasyon gerilimi	250 V
Nominal darbeye dayanma gerilimi	2,5 kV

Elektriksel veriler

Termal test akımı	4 A
Rated control voltage	24 VAC/DC
N 60947-5-1 uyarınca koşullu nominal kısa devre akımı	1.000 A
Elektriksel güç sarfiyatı, maksimum	10 W
Anahtarlama elemanı	Normalde açık kontakt (NO), Normalde kapalı kontakt (NC)
Note (Switching element)	Change-over contact with double break, type Zb or 2 NC or 3 NC or 4 NC contacts, with galvanically separated contact bridges
Anahtarlama prensibi	Yavaş hareket
Anahtarlama frekansı	1.000 /h

Elektriksel veriler - Emniyet kontağı

Voltage, Utilisation category AC-15	230 VAC
Current, Utilisation category AC-15	4 A
Voltage, Utilisation category DC-13	24 VDC
Current, Utilisation category DC-13	4 A

Elektriksel veriler - Yardımcı kontak

Voltage, Utilisation category AC-15	230 VAC
Current, Utilisation category AC-15	4 A
Voltage, Utilisation category DC-13	24 VDC
Current, Utilisation category DC-13	4 A

Muhtelif veriler

Bilgi (uygulama kullanımları)	sürgülü emniyetli koruma kapısı kaldırılabilir koruma menteşeli emniyetli koruma
-------------------------------	--

Teslimat kapsamı

teslimatta dahildir	Slot sızdırmazlık tapaları
Montaj malzemesinin teslimat kapsamı	ulaşılabilir vidalar

Note

Note (General)	The axis of the hinge must be 11 mm above and in a parallel plane to the top surface of the safety switch. Actuating radius adjustable to minimum 50 mm, using a hexagonal key wrench AF 2 mm (a) Aktüatör ayrı bir parça olarak mevcut değildir.
Note (Manual release)	sağ For manual release using M5 triangular key, available as accessory Yandan manuel serbest bırakma

Sipariş verme kodu

Ürün tip tanımı:

AZM 170(1)-(2)Z(3)I(4)-(5)-(6)-(7) (8)

(1)

yok	IDC sonlandırma metodu
SK	Vida bağlantısı

(2)

11	1 Normalde açık kontakt (NO)/1 Normalde kapalı kontakt (NC)
02	2 Açıcı düzen (NC)

(3)

yok	Mandallama kuvveti 5N
R	Mandallama kuvveti 30N
I	Tek olarak kodlama

(4)

yok	Kilidi açma kuvveti
A	Kilitleme kuvveti

(5)

yok	kablo salmastrası
ST	Konektör M12 x 1

(6)

B1	Ile aktüatör B1
B5	Ile aktüatör B5
B6L	Ile aktüatör B6L
B6R	Ile aktüatör B6R

(7)

yok	Manuel bırakma
2197	Yandan manuel serbest bırakma (kilidi açma kuvveti)
1637	altın kaplamalı kontaktlar

(8)

24VAC/DC	Us 24 VAC/DC
110VAC	Us 110 VAC
230VAC	Us 230 VAC

(1)

11/11	1 Normalde açık kontakt (NO), 1 normalde açık kontakt (NO) / 1 normalde açık kontakt (NO), 1 açıcı düzen (NC)
11/02	1 Normalde açık kontakt (NO), 1 açıcı düzen (NC) / 2 açıcı düzen (NC)
12/00	1 Normalde açık kontakt (NO), 2 açıcı düzen (NC)
12/11	1 Normalde açık kontakt (NO), 2 açıcı düzen (NC) / 1 normalde açık kontakt (NO), 1 açıcı düzen (NC)
12/02	1 Normalde açık kontakt (NO), 2 açıcı düzen (NC) / 2 açıcı düzen (NC)
02/01	2 Açıcı düzen (NC), - / 1 açıcı düzen (NC)
02/10	2 Açıcı düzen (NC), - / 1 normalde açık kontakt (NO), -

(2)

yok	Mandallama kuvveti 5N
R	Mandallama kuvveti 30N

(3)

yok	Kilidi açma kuvveti
------------	---------------------

A	Kilitleme kuvveti
(4)	
B1	Ile aktüatör B1
B5	Ile aktüatör B5
B6L	Ile aktüatör B6L
B6R	Ile aktüatör B6R
(5)	
1637	altın kaplamalı kontaktlar
(6)	
2197	Kilidi açma kuvveti için manuel bırakma

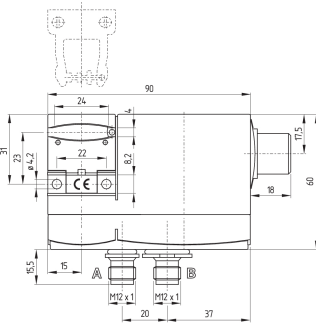
Resimler

Ürün resmi (katalog özel fotoğraf)



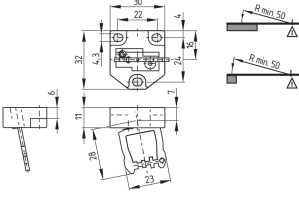
ID: kazm1fi4
| 611,5 kB | .jpg | 291.042 x 301.625 mm - 825 x 855 px - 72 dpi
| 39,7 kB | .png | 73.731 x 76.553 mm - 209 x 217 px - 72 dpi

Boyutsal resim temel bileşeni



ID: kazm1gi4
| 91,6 kB | .cdr |
| 5,1 kB | .png | 74.083 x 74.083 mm - 210 x 210 px - 72 dpi
| 153,6 kB | .jpg | 352.778 x 353.483 mm - 1000 x 1002 px - 72 dpi

Boyutsal resim aktüatörü

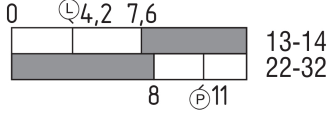


ID: 1azm1b07

| 10,3 kB | .png | 74.083 x 51.506 mm - 210 x 146 px - 72 dpi

| 109,6 kB | .jpg | 352.778 x 245.181 mm - 1000 x 695 px - 72 dpi

Switch hareket şeması



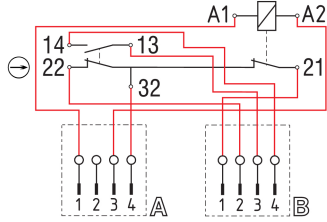
ID: kazm1s02

| 19,7 kB | .cdr |

| 2,0 kB | .png | 74.083 x 25.753 mm - 210 x 73 px - 72 dpi

| 50,1 kB | .jpg | 352.778 x 123.119 mm - 1000 x 349 px - 72 dpi

Diyagram



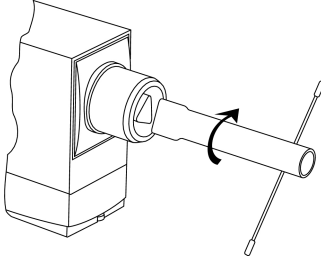
ID: kazm1k13

| 46,2 kB | .cdr |

| 125,5 kB | .jpg | 352.778 x 238.831 mm - 1000 x 677 px - 72 dpi

| 5,3 kB | .png | 74.083 x 50.094 mm - 210 x 142 px - 72 dpi

Çalışma prensibi

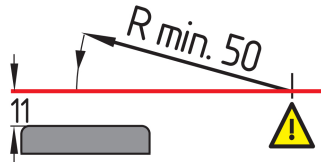


ID: kazm1a71

| 113,1 kB | .jpg | 352.778 x 280.811 mm - 1000 x 796 px - 72 dpi

| 4,6 kB | .png | 74.083 x 58.914 mm - 210 x 167 px - 72 dpi

Kumanda yarı çapı



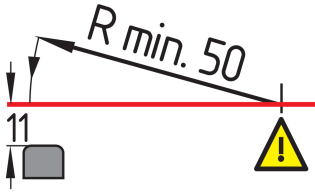
ID: kaz17r01

| 19,8 kB | .cdr |

| 3,2 kB | .png | 74.083 x 38.1 mm - 210 x 108 px - 72 dpi

| 71,2 kB | .jpg | 352.778 x 180.622 mm - 1000 x 512 px - 72 dpi

Kumanda yarı çapı



ID: kaz17r02

| 19,8 kB | .cdr |

| 3,5 kB | .png | 74.083 x 44.45 mm - 210 x 126 px - 72 dpi

| 84,0 kB | .jpg | 352.778 x 211.667 mm - 1000 x 600 px - 72 dpi

Schmersal Turkey Otomasyon Ürünleri ve Hizmetleri Ltd. Şti., Atatürk Mah. Ataşehir Bulvarı No:5, 34758 Ataşehir Veriler ve ayrıntılar dikkatli bir şekilde kontrol edilmişlerdir. Görüntüler orijinalden farklı olabilir. Daha fazla teknik veri kılavuzda bulunabilir. Teknik değişiklikler ve hatalar olabilir.

Udarbejdet d. 5.09.2022 13:56