



AZM 170SK-02/01ZRI-B1-2197 24VAC/DC

- Çift izolasyonlu
- Tek olarak kodlama
- ISO 14119 uyarınca kodlama kademesi YÜKSEK
- 90 mm x 84 mm x 30 mm
- Kompakt tasarım
- Hatalı kilitlemeye karşı korumalı kilitleme
- Uzun ömür
- Etkili tutma kuvveti
- Özellikle sürmeli kapılar için uygun

Veri

Sipariş ayrıntıları

Ürün tip tanımı	AZM 170SK-02/01ZRI-B1-2197 24VAC/DC
Ürün numarası (sipariş numarası)	103035125
EAN (European Article Number)	4030661537238
eCl@ss number, version 12.0	27-27-26-03
eCl@ss number, version 11.0	27-27-26-03
eCl@ss Numara, Sürümü 9.0	27-27-26-03
ETIM number, version 7.0	EC002593
ETIM number, version 6.0	EC002593

Genel veriler

Normlar, talimatlar	BG-GS-ET-19 EN IEC 60947-5-1
genel bilgiler	Tek olarak kodlama

Coding level according to EN ISO 14119	Yüksek
Etkili kural	elektromekanik
Gövdelerin malzemesi	Plastik, fiber cam takviyeli termoplastik kendiliğinden söner
Malzeme, aktüatör	Paslanmaz çelik
Malzeme, kontaklar, elektrikli	AgCdO, kendi kendini temizler, pozitif hareket
Brüt ağırlık	350 g

Genel veriler - Özellikler

Kilidi açma kuvveti	Evet
Manuel bırakma	Evet
Kumanda yönü sayısı	2
Emniyet kontaklarının sayısı	3

Güvenlik sınıflandırması

Normlar, talimatlar	EN ISO 13849-1
Mission time	20 Year(s)

Güvenlik sınıflandırması - Emniyetli çıkışlar

B_{10D} Normalde kapalı kontakt (NC) 2.000.000 operasyon sayısı

Mekanik veriler

Aktüatör yarı çapı, minimum	140 mm
Mekanik ömür, minimum	1.000.000 operasyon sayısı
Güç, EN ISO 14119 uyarınca kapatma kuvveti	1.000 N
Mandallama kuvveti	30 N
pozitif fren hareketi	11 mm
Güç, zorunlu açılma gücü, minimum {N}	17 N
Kumanda hızı, maximum	2 m/s

Mekanik veriler - Boyutlar

Konektör, konektör	Vida terminalleri
Kablo kesiti, minimum	0,25 mm ²
Kablo kesiti, maximum	1 x 1.5 mm ² , esnek

Mekanik veriler - Boyutlar

Sensörün boyu	30 mm
Sensörün genişliği	108 mm
Sensörün yüksekliği	84 mm

Ortam koşulları

Koruma sınıfı	IP67
Ortam sıcaklığı, minimum	-25 °C
Ortam sıcaklığı, maximum	+60 °C

Ortam koşulları

Nominal izolasyon gerilimi	250 V
----------------------------	-------

Elektriksel veriler

Termal test akımı	4 A
Rated control voltage	24 VAC/DC
N 60947-5-1 uyarınca koşullu nominal kısa devre akımı	1.000 A
Elektriksel güç sarfıyatı, maksimum	10 W
Anahtarlama elemanı	Açıcı düzen (NC)
Note (Switching element)	Change-over contact with double break, type Zb or 2 NC or 3 NC or 4 NC contacts, with galvanically separated contact bridges
Anahtarlama prensibi	Yavaş hareket
Anahtarlama frekansı	1.000 /h

Elektriksel veriler - Emniyet kontađı

Voltage, Utilisation category AC-15	230 VAC
Current, Utilisation category AC-15	4 A
Voltage, Utilisation category DC-13	24 VDC
Current, Utilisation category DC-13	4 A

Elektriksel veriler - Yardımcı kontak

Voltage, Utilisation category AC-15	230 VAC
Current, Utilisation category AC-15	4 A
Voltage, Utilisation category DC-13	24 VDC
Current, Utilisation category DC-13	4 A

Muhtelif veriler

Bilgi (uygulama kullanımları)	sürgülü emniyetli koruma kapısı kaldırılabilir koruma menteşeli emniyetli koruma
-------------------------------	--

Teslimat kapsamı

teslimatta dahildir	Yedek parça olarak mevcut değildir
Montaj malzemesinin teslimat kapsamı	ulaşılabilir vidalar

Note

Note (Manual release)	sağ Yan yüzeyde ek manuel açma For manual release using triangular key M3 (included in delivery)
-----------------------	--

Sipariş verme kodu

Ürün tip tanımı:
AZM 170(1)-(2)Z(3)I(4)-(5)-(6)-(7) (8)

(1)		
yok		IDC sonlandırma metodu
SK		Vida bağlantısı
(2)		
11		1 Normalde açık kontakt (NO)/1 Normalde kapalı kontakt (NC)
02		2 Açıcı düzen (NC)
(3)		
yok		Mandallama kuvveti 5N
R		Mandallama kuvveti 30N
I		Tek olarak kodlama
(4)		
yok		Kilidi açma kuvveti
A		Kilitleme kuvveti
(5)		
yok		kablo salmastrası
ST		Konektör M12 x 1
(6)		
B1		Ile aktüatör B1
B5		Ile aktüatör B5
B6L		Ile aktüatör B6L
B6R		Ile aktüatör B6R
(7)		
yok		Manuel bırakma
2197		Yandan manuel serbest bırakma (kilidi açma kuvveti)
1637		altın kaplamalı kontaktlar
(8)		
24VAC/DC		Us 24 VAC/DC

110VAC	Us 110 VAC
230VAC	Us 230 VAC
(1)	
11/11	1 Normalde açık kontakt (NO), 1 normalde açık kontakt (NO) / 1 normalde açık kontakt (NO), 1 açıcı düzen (NC)
11/02	1 Normalde açık kontakt (NO), 1 açıcı düzen (NC) / 2 açıcı düzen (NC)
12/00	1 Normalde açık kontakt (NO), 2 açıcı düzen (NC)
12/11	1 Normalde açık kontakt (NO), 2 açıcı düzen (NC) / 1 normalde açık kontakt (NO), 1 açıcı düzen (NC)
12/02	1 Normalde açık kontakt (NO), 2 açıcı düzen (NC) / 2 açıcı düzen (NC)
02/01	2 Açıcı düzen (NC), - / 1 açıcı düzen (NC)
02/10	2 Açıcı düzen (NC), - / 1 normalde açık kontakt (NO), -
(2)	
yok	Mandallama kuvveti 5N
R	Mandallama kuvveti 30N
(3)	
yok	Kilidi açma kuvveti
A	Kilitleme kuvveti
(4)	
B1	Ile aktüatör B1
B5	Ile aktüatör B5
B6L	Ile aktüatör B6L
B6R	Ile aktüatör B6R
(5)	
1637	altın kaplamalı kontaktlar
(6)	
2197	Kilidi açma kuvveti için manuel bırakma

Resimler

Ürün resmi (katalog özel fotoğraf)

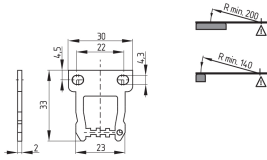


ID: kazm1fi3

| 595,8 kB | .jpg | 262.114 x 331.258 mm - 743 x 939 px - 72 dpi

| 49,6 kB | .png | 74.083 x 93.486 mm - 210 x 265 px - 72 dpi

Boyutsal resim aktüatörü



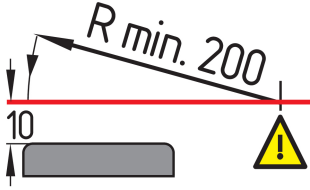
ID: 1az17b03

| 28,1 kB | .cdr |

| 3,5 kB | .png | 74.083 x 51.506 mm - 210 x 146 px - 72 dpi

| 68,7 kB | .jpg | 352.778 x 245.181 mm - 1000 x 695 px - 72 dpi

Kumanda yarı çapı



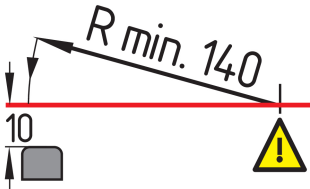
ID: kaz17r05

| 19,8 kB | .cdr |

| 3,7 kB | .png | 74.083 x 44.45 mm - 210 x 126 px - 72 dpi

| 91,7 kB | .jpg | 352.778 x 211.667 mm - 1000 x 600 px - 72 dpi

Kumanda yarı çapı



ID: kaz17r06

| 19,8 kB | .cdr |

| 3,7 kB | .png | 74.083 x 44.45 mm - 210 x 126 px - 72 dpi

| 85,1 kB | .jpg | 352.778 x 211.667 mm - 1000 x 600 px - 72 dpi

Schmersal Turkey Otomasyon Ürünleri ve Hizmetleri Ltd. Şti., Atatürk Mah. Ataşehir Bulvarı No:5, 34758 Ataşehir Veriler ve ayrıntılar dikkatli bir şekilde kontrol edilmişlerdir. Görüntüler orijinalden farklı olabilir. Daha fazla teknik veri kılavuzda bulunabilir. Teknik değişiklikler ve hatalar olabilir.

Udarbejdet d. 5.09.2022 12:48