



## AZM 415-11/11ZPK14H 24VAC/DC

- 400 N' a ayarlanabilirbilye mandalı
- Dirsekli kol sistemi aracılığıyla gergili kapıların sorunsuz açılması
- Ayrı aktüatör lerle iki anahtar
- Control Category 4 için uygun
- Koruma donanımının koşulu taranabilir
- Yay yüklü eyleyiciler
- 130 mm x 144 mm x 56 mm
- Metal muhafaza
- Hatalı kilitlemeye karşı korumalı kilitleme
- Sağlam tasarım
- Uzun ömür
- 2 kablo girişleri M 20 x 1.5
- Kesilmiş kelepçe ucu

## Veri

### Sipariş ayrıntıları

Ürün tip tanımı	AZM 415-11/11ZPK14H 24VAC/DC
Ürün numarası (sipariş numarası)	101174534
EAN (European Article Number)	4030661331935
eCl@ss number, version 12.0	27-27-26-03
eCl@ss number, version 11.0	27-27-26-03
eCl@ass Numara, Sürümü 9.0	27-27-26-03
ETIM number, version 7.0	EC002593
ETIM number, version 6.0	EC002593

### Onaylar

Verileri	cULus EAC
----------	--------------

## Genel veriler

Normlar, talimatlar	BG-GS-ET-19 EN IEC 60947-5-1
Etkili kural	elektromekanik
Gövdelerin malzemesi	Aluminyum
Gövde kaplamasının malzemesi	boyanmış
Malzeme, aktüatör	çinko kaplı metal
Malzeme, kontaklar, elektrikli	AgCdO, kendi kendini temizler, pozitif hareket
Brüt ağırlık	1.000 g

## Genel veriler - Özellikler

Kilidi açma kuvveti	Evet
Kumanda yönü sayısı	1
Yardımcı kontaktların sayısı	2
Emniyet kontaktlarının sayısı	2
Koruma kapısı sayısı	1

## Güvenlik sınıflandırması

Normlar, talimatlar	EN ISO 13849-1
Mission time	20 Year(s)

## Güvenlik sınıflandırması - Emniyetli çıkışlar

B <sub>10D</sub> Normalde kapalı kontakt (NC)	2.000.000 operasyon sayısı
---	----------------------------

## Mekanik veriler

Makara malzemesi	Plastik
Mekanik ömür, minimum	1.000.000 operasyon sayısı
Güç, EN ISO 14119 uyarınca kapatma kuvveti	3.500 N
Güç, mandallama kuvveti, minimum {N}	150 N

Güç, mandallama kuvveti, maksimum {N}	400 N
pozitif fren hareketi	5 mm
Güç, zorunlu açılma gücü, minimum {N}	15 N
Kumanda hızı, maximum	0,2 m/s

### Mekanik veriler - Boyutlar

Konektör, konektör	Vida bağlantısı M20 x 1.5
Kablo kesiti, minimum	2 x 0,75 mm <sup>2</sup>
Kablo kesiti, maximum	2 x 2,5 mm <sup>2</sup>
Note (Cable section)	Kablo kısmı hakkındaki bütün göstergeler iletken yüksüklerini dahil ediyor.

### Mekanik veriler - Boyutlar

Sensörün boyu	56 mm
Sensörün genişliği	130 mm
Sensörün yüksekliği	144 mm
Genişlik castor	5 mm

### Ortam koşulları

Koruma sınıfı	IP67
Ortam sıcaklığı, minimum	-25 °C
Ortam sıcaklığı, maximum	+50 °C

### Ortam koşulları

Nominal izolasyon gerilimi	250 V
Nominal darbeye dayanma gerilimi	4 kV

### Elektriksel veriler

Termal test akımı	6 A
Rated control voltage	24 VAC/DC

Kullanım kategorisi AC-15	230 VAC
Kullanım kategorisi AC-15	4 A
Kullanım kategorisi DC-13	24 VDC
Kullanım kategorisi DC-13	1 A
Elektriksel güç sarfiyatı, maksimum	10 W
Anahtarlama elemanı	Normalde açık kontakt (NO), Normalde kapalı kontakt (NC)
Anahtarlama prensibi	Yavaş hareket

## Muhtelif veriler

Bilgi (uygulama kullanımları) sürgülü emniyetli koruma kapısı

## Sipariş verme kodu

Ürün tip tanımı:

AZM 415-(1)(2)PK(3)-(4) (5)(6)-(7)

(1)	
<b>11/11</b>	2 Normalde kapalı kontakt (NC) / Normalde açık kontakt (NO) 2
<b>11/02</b>	3 Normalde kapalı kontakt (NC) / 1 Normalde açık kontakt (NO)
<b>11/20</b>	1 Normalde kapalı kontakt (NC) / 3 Normalde açık kontakt (NO)
<b>02/11</b>	3 Normalde kapalı kontakt (NC) / 1 Normalde açık kontakt (NO)
<b>02/20</b>	2 Normalde kapalı kontakt (NC) / 2 Normalde açık kontakt (NO)
<b>02/02</b>	4 Açıcı düzen (NC)
(2)	
<b>X</b>	Koruma sınıfı IP54
<b>Z</b>	Koruma sınıfı IP67
(3)	
<b>yok</b>	Kilidi açma kuvveti

<b>A</b>	Kilitleme kuvveti
(4)	
<b>STR</b>	Konektör M23 sağ
<b>ST</b>	Konektör M23 aşağıda
(5)	
<b>yok</b>	Manuel bırakmasız
<b>E</b>	Üçken anahtarlı manuel bırakma
<b>F</b>	Üçken anahtar kullanarak (kilitleme vidası ile emniyete alınmış)
<b>FE</b>	üçken anahtar kullanarak
<b>RS</b>	Tuşlu manuel bırakma
<b>T</b>	Basmalı butonlu acil çıkış (sadece kilidi açma kuvveti)
<b>TE</b>	Acil çıkış ve manuel bırakma, harici montaj (sadece kilidi açma kuvveti)
<b>TEI</b>	Acil çıkış ve manuel bırakma, dahili montaj (sadece kilidi açma kuvveti)
<b>NS</b>	Acil bırakma buton kilidi kullanarak
(6)	
<b>24VAC/DC</b>	Us: 24 VAC/DC
<b>110VAC</b>	Us: 110 VAC
<b>230VAC</b>	Us: 230 VAC
(7)	
<b>1637</b>	altın kaplamalı kontaktlar
(1)	
<b>A</b>	Kilitleme kuvveti
(2)	
<b>ST</b>	Konektör M23 sağ
<b>yok</b>	Kilidi açma kuvveti
<b>STR</b>	Konektör M23 aşağıda

(3)

yok

Manuel bırakmasız

E

Üçken anahtarlı manuel bırakma (sadece kilidi açma kuvveti)

(4)

1637

altın kaplamalı kontaktlar

## Resimler

### Ürün resmi (katalog özel fotoğraf)

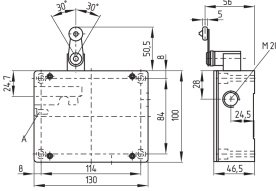


ID: kazm4f02

| 16,9 kB | .png | 74.083 x 78.317 mm - 210 x 222 px - 72 dpi

| 395,7 kB | .jpg | 333.728 x 352.778 mm - 946 x 1000 px - 72 dpi

### Boyutsal resim temel bileşeni



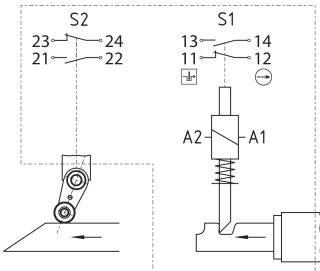
ID: 1azm4g02

| 33,7 kB | .cdr |

| 9,4 kB | .png | 74.083 x 51.506 mm - 210 x 146 px - 72 dpi

| 117,0 kB | .jpg | 352.778 x 245.181 mm - 1000 x 695 px - 72 dpi

### Diyagram



ID: kazm4k04

| 25,4 kB | .cdr |

| 111,4 kB | .jpg | 352.778 x 295.981 mm - 1000 x 839 px - 72 dpi

| 4,7 kB | .png | 74.083 x 62.089 mm - 210 x 176 px - 72 dpi

Schmersal Turkey Otomasyon Ürünleri ve Hizmetleri Ltd. Şti., Atatürk Mah. Ataşehir Bulvarı No:5, 34758 Ataşehir Veriler ve ayrıntılar dikkatli bir şekilde kontrol edilmişlerdir. Görüntüler orijinalden farklı olabilir. Daha fazla teknik veri kılavuzda bulunabilir. Teknik değişiklikler ve hatalar olabilir.

Udarbejdet d. 7.09.2022 08:52