



AZM 415-11/11ZPKA14H 24VA/C/DC

- 400 N' a ayarlanabilirbilye mandalı
- Dirsekli kol sistemi aracılığıyla gergili kapıların sorunsuz açılması
- Ayrı aktüatör lerle iki anahtar
- Control Category 4 için uygun
- Koruma donanımının koşulu taranabilir
- Yay yüklü eyleyiciler
- 130 mm x 144 mm x 56 mm
- Metal muhafaza
- Hatalı kilitlemeye karşı korumalı kilitleme
- Sağlam tasarım
- Uzun ömür
- 2 kablo girişleri M 20 x 1.5
- Kesilmiş kelepçe ucu

Veri

Sipariş ayrıntıları

Ürün tip tanımı	AZM 415-11/11ZPKA14H 24VA/C/DC
Ürün numarası (sipariş numarası)	101186207
EAN (European Article Number)	4030661333564
eCl@ss number, version 12.0	27-27-26-03
eCl@ss number, version 11.0	27-27-26-03
eCl@ass Numara, Sürümü 9.0	27-27-26-03
ETIM number, version 7.0	EC002593
ETIM number, version 6.0	EC002593

Onaylar

Verileri	cULus EAC
----------	--------------

Genel veriler

Normlar, talimatlar	BG-GS-ET-19 EN IEC 60947-5-1
Etkili kural	elektromekanik
Gövdelerin malzemesi	Aluminyum
Gövde kaplamasının malzemesi	boyanmış
Malzeme, aktüatör	çinko kaplı metal
Malzeme, kontaklar, elektrikli	AgCdO, kendi kendini temizler, pozitif hareket
Brüt ağırlık	1.050 g

Genel veriler - Özellikler

Kilitleme kuvveti	Evet
Kumanda yönü sayısı	1
Yardımcı kontaktların sayısı	2
Emniyet kontaktlarının sayısı	2
Koruma kapısı sayısı	1

Güvenlik sınıflandırması

Normlar, talimatlar	EN ISO 13849-1
Mission time	20 Year(s)

Güvenlik sınıflandırması - Emniyetli çıkışlar

B _{10D} Normalde kapalı kontakt (NC)	2.000.000 operasyon sayısı
---	----------------------------

Mekanik veriler

Makara malzemesi	Plastik
Mekanik ömür, minimum	1.000.000 operasyon sayısı
Güç, EN ISO 14119 uyarınca kapatma kuvveti	3.500 N
Güç, mandallama kuvveti, minimum {N}	150 N

Güç, mandallama kuvveti, maksimum {N}	400 N
pozitif fren hareketi	5 mm
Güç, zorunlu açılma gücü, minimum {N}	15 N
Kumanda hızı, maximum	0,2 m/s

Mekanik veriler - Boyutlar

Konektör, konektör	Vida bağlantısı M20 x 1.5
Kablo kesiti, minimum	2 x 0,75 mm ²
Kablo kesiti, maximum	2 x 2,5 mm ²
Note (Cable section)	Kablo kısmı hakkındaki bütün göstergeler iletken yüksüklerini dahil ediyor.

Mekanik veriler - Boyutlar

Sensörün boyu	56 mm
Sensörün genişliği	130 mm
Sensörün yüksekliği	144 mm
Genişlik castor	5 mm

Ortam koşulları

Koruma sınıfı	IP67
Ortam sıcaklığı, minimum	-25 °C
Ortam sıcaklığı, maximum	+50 °C

Ortam koşulları

Nominal izolasyon gerilimi	250 V
Nominal darbeye dayanma gerilimi	4 kV

Elektriksel veriler

Termal test akımı	6 A
Rated control voltage	24 VAC/DC

Kullanım kategorisi AC-15	230 VAC
Kullanım kategorisi AC-15	4 A
Kullanım kategorisi DC-13	24 VDC
Kullanım kategorisi DC-13	1 A
Elektriksel güç sarfiyatı, maksimum	10 W
Anahtarlama elemanı	Normalde açık kontakt (NO), Normalde kapalı kontakt (NC)
Anahtarlama prensibi	Yavaş hareket

Muhtelif veriler

Bilgi (uygulama kullanımları)	sürgülü emniyetli koruma kapısı
-------------------------------	---------------------------------

Sipariş verme kodu

Ürün tip tanımı:
AZM 415-(1)(2)PK(3)-(4) (5)(6)-(7)

(1)	
11/11	2 Normalde kapalı kontakt (NC) / Normalde açık kontakt (NO) 2
11/02	3 Normalde kapalı kontakt (NC) / 1 Normalde açık kontakt (NO)
11/20	1 Normalde kapalı kontakt (NC) / 3 Normalde açık kontakt (NO)
02/11	3 Normalde kapalı kontakt (NC) / 1 Normalde açık kontakt (NO)
02/20	2 Normalde kapalı kontakt (NC) / 2 Normalde açık kontakt (NO)
02/02	4 Açıcı düzen (NC)
(2)	
X	Koruma sınıfı IP54
Z	Koruma sınıfı IP67
(3)	
yok	Kilidi açma kuvveti

A	Kilitleme kuvveti
(4)	
STR	Konektör M23 sağ
ST	Konektör M23 aşağıda
(5)	
yok	Manuel bırakmasız
E	Üçken anahtarlı manuel bırakma
F	Üçken anahtar kullanarak (kilitleme vidası ile emniyete alınmış)
FE	üçken anahtar kullanarak
RS	Tuşlu manuel bırakma
T	Basmalı butonlu acil çıkış (sadece kilidi açma kuvveti)
TE	Acil çıkış ve manuel bırakma, harici montaj (sadece kilidi açma kuvveti)
TEI	Acil çıkış ve manuel bırakma, dahili montaj (sadece kilidi açma kuvveti)
NS	Acil bırakma buton kilidi kullanarak
(6)	
24VAC/DC	Us: 24 VAC/DC
110VAC	Us: 110 VAC
230VAC	Us: 230 VAC
(7)	
1637	altın kaplamalı kontaktlar
(1)	
A	Kilitleme kuvveti
(2)	
ST	Konektör M23 sağ
yok	Kilidi açma kuvveti
STR	Konektör M23 aşağıda

(3)

yok

Manuel bırakmasız

E

Üçken anahtarlı manuel bırakma (sadece kilidi açma kuvveti)

(4)

1637

altın kaplamalı kontaktlar

Resimler

Ürün resmi (katalog özel fotoğraf)

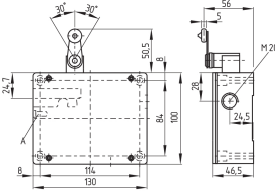


ID: kazm4f02

| 16,9 kB | .png | 74.083 x 78.317 mm - 210 x 222 px - 72 dpi

| 395,7 kB | .jpg | 333.728 x 352.778 mm - 946 x 1000 px - 72 dpi

Boyutsal resim temel bileşeni



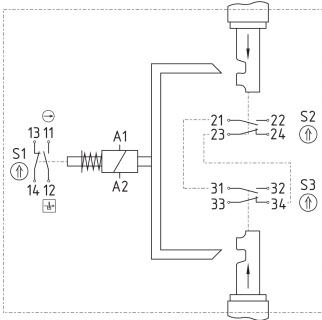
ID: lazm4g02

| 33,7 kB | .cdr |

| 9,4 kB | .png | 74.083 x 51.506 mm - 210 x 146 px - 72 dpi

| 117,0 kB | .jpg | 352.778 x 245.181 mm - 1000 x 695 px - 72 dpi

Diyagram



ID: kazm4k06

| 70,7 kB | .ai | 297 x 210.002 mm - 841 x 595 px - 72 dpi

| 127,2 kB | .jpg | 352.778 x 351.719 mm - 1000 x 997 px - 72 dpi

| 5,0 kB | .png | 74.083 x 73.731 mm - 210 x 209 px - 72 dpi

Schmersal Turkey Otomasyon Ürünleri ve Hizmetleri Ltd. Şti., Atatürk Mah. Ataşehir Bulvarı No:5, 34758 Ataşehir Veriler ve ayrıntılar dikkatli bir şekilde kontrol edilmişlerdir. Görüntüler orijinalden farklı olabilir. Daha fazla teknik veri kılavuzda bulunabilir. Teknik değişiklikler ve hatalar olabilir.

Udarbejdet d. 7.09.2022 08:58