



## AZM201B-I2-SK-T-1P2PW-A

- Repeated individual coding with RFID technology
- Actuator monitored
- Power to lock
- Thermoplastic enclosure
- Max. length of the sensor chain 200 m
- Self-monitoring series-wiring
- Coding in accordance to ISO 14119 by using RFID-Technology
- 3 LEDs to show operating conditions
- Sensor technology permits an offset between actuator and interlock of  $\pm 5$  mm vertically and  $\pm 3$  mm horizontally
- Suitable for hinged and sliding guards
- Intelligent diagnosis
- Manual release
- Protection class IP66, IP67
- High holding force 2000
- symmetrical construction form, assembly on 40mm profiles
- OSSD safety outputs
- Emergency exit / Emergency release suitable for retrofitting

## Veri

### Sipariş ayrıntıları

Ürün tip tanımı	AZM201B-I2-SK-T-1P2PW-A
Ürün numarası (sipariş numarası)	103013491
EAN (European Article Number)	4030661493343
eCl@ss number, version 12.0	27-27-26-03
eCl@ss number, version 11.0	27-27-26-03
eCl@ss Numara, Sürümü 9.0	27-27-26-03
ETIM number, version 7.0	EC002593

## Onaylar

Verileri	TÜV cULus EAC FCC IC
----------	----------------------------------

## Genel veriler

Normlar, talimatlar	EN IEC 60947-5-1 EN ISO 13849-1 EN IEC 61508 EN IEC 60947-5-3 EN ISO 14119 EN IEC 62061
genel bilgiler	Tek olarak kodlama, etkinleştirilmiş tekrarlanan öğreti
Coding level according to EN ISO 14119	Yüksek
Etkili kural	RFID
Gövdelerin malzemesi	Plastik, fiber cam takviyeli termoplastik
Brüt ağırlık	587 g
Hazır olma zamanı, maximum	4.000 ms
Risk süresi, maximum	200 ms
Aktüatörün reaksiyon süresi, maksimum	100 ms
Girişlerin reaksiyon süresi, maksimum	0,5 ms

## Genel veriler - Özellikler

Kilitleme kuvveti	Evet
aktüatör denetlenmiş	Evet
Manuel bırakma	Evet
Kısa devre algılaması	Evet
Kısa devre tanımı	Evet

Seri bağlantı	Evet
Güvenlik fonksiyonları	Evet
Entegre gösterge, durum	Evet
Emniyet kontaktlarının sayısı	2

## Güvenlik sınıflandırması

Normlar, talimatlar	EN ISO 13849-1 EN IEC 61508 EN IEC 62061
---------------------	--

## Güvenlik sınıflandırması - Kapalı tutma fonksiyonu

Performance Level, up to	e
Kontrol kategorisi	4
PFH değeri	$1,90 \times 10^{-9}$ /h
PFD değeri	$1,60 \times 10^{-4}$
Safety Integrity Level (SIL), suitable for applications in	3
Mission time	20 Year(s)

## Güvenlik sınıflandırması - Kilitleme fonksiyonu

Mission time	20 Year(s)
--------------	------------

## Mekanik veriler

Mekanik ömür, minimum	1.000.000 operasyon sayısı
Güç, EN ISO 14119 uyarınca kapatma kuvveti	2.000 N
Güç, kapatma kuvveti, maksimum {N}	2.600 N
Mandallama kuvveti	30 N
Kumanda hızı, maximum	0,2 m/s

## Mekanik veriler - Boyutlar

Konektör, konektör	Vida bağlantısı M20 x 1.5
Kablo kesiti, minimum	0,25 mm <sup>2</sup>
Kablo kesiti, maximum	1,5 mm <sup>2</sup>
Note (Cable section)	Kablo kısmı hakkındaki bütün göstergeler iletken yüksüklerini dahil ediyor.
Veya makine çapı, minimum	23 AWG
Veya makine çapı, maximum	15 AWG

## Mekanik veriler - Boyutlar

Sensörün boyu	50 mm
Sensörün genişliği	40 mm
Sensörün yüksekliği	220 mm

## Ortam koşulları

Koruma sınıfı	IP67 IP66
Ortam sıcaklığı, minimum	-25 °C
Ortam sıcaklığı, maximum	+60 °C
Depolama ve taşıma sıcaklığı, minimum	-25 °C
Depolama ve taşıma sıcaklığı, maximum	+85 °C
Görelî nem, minimum	30 %
Görelî nem, maximum	95 %
Note (Relative humidity)	yoğuşmaz
Titreşime karşı direnç EN 60068-2-6 göre	10 ... 150 Hz, Genlik 0.35 mm
şoka karşı direnç	30 g / 11 ms
Protection class	III

## Ortam koşulları

Nominal izolasyon gerilimi	32 VDC
Nominal darbeye dayanma gerilimi	0,8 kV
Overvoltage category	III
Kirlilik derecesi e göre VDE 0100	3

## Elektriksel veriler

İşletim voltajı, minimum	20,4 VDC
İşletim voltajı, maximum	26,4 VDC
No-load supply current $I_0$ , maximum	50 mA
Current consumption with magnet ON, average	200 mA
Current consumption with magnet ON, peak	700 mA / 100 ms
Çalışma akımı	1.200 mA
Anahtarlama frekansı, yaklaşık	1 Hz

## Elektriksel veriler - Bobin kontrollü IN

Mıknatis girişlerinin anahtarlama eşikleri	-3 V ... 5 V (Low) 15 V ... 30 V (High)
Classification ZVEI CB24I, Sink	C0
Classification ZVEI CB24I, Source	C1 C2 C3

## Electrical data - Safety digital inputs

Emniyetli girişlerin anahtarlama eşikleri	-3 V ... 5 V (Low) 15 V ... 30 V (High)
Classification ZVEI CB24I, Sink	C1

Classification ZVEI CB24I,	C1
Source	C2
	C3

### Electrical data - Safety digital outputs

Çalışma akımı (emniyetli çıkışlar)	250 mA
Voltage drop $U_d$ , maximum	2 V
Leakage current $I_r$ , maximum	0,5 mA
Voltage, Utilisation category DC-13	24 VDC
Current, Utilisation category DC-13	0,25 A
Classification ZVEI CB24I, Source	C2
Classification ZVEI CB24I, Sink	C1 C2

### Elektriksel veriler - Diyagnostik çıkış

Nominal çalışma akımı (teşhis çıkışı)	50 mA
Voltage drop $U_d$ , maximum	4 V
Voltage, Utilisation category DC-13	24 VDC
Current, Utilisation category DC-13	0,05 A

### Durum göstergesi

Not (LED anahtarlama koşulları göstergesi)	Anahtarlama koşulu: sarı LED Hata işlevli kusur: kırmızı LED Besleme gerilimi UB: yeşil LED
--	---

### Teslimat kapsamı

teslimatta dahildir

Aktüatörler ayrı sipariş edilmelidir.  
Üçken anahtar hedef AZM 201

## Aksesuarlar

Tavsiye (aktüatör) AZ/AZM201-B1  
AZ/AZM201-B30

## Note

Note (General) As long as the actuating unit remains inserted in the solenoid interlock, the unlocked safety guard can be relocked. In this case, the safety outputs are re-enabled, so that the safety guard must not be opened.

## Sipariş verme kodu

Ürün tip tanımı:  
AZM201(1)-(2)-(3)-T-(4)-(5)

(1)

<b>Z</b>	Kilitleme kontrol edilir
<b>B</b>	aktüatör denetlenmiş

(2)

<b>yok</b>	Standart sürümde dahil edilmiştir kodlama
<b>I1</b>	Tek olarak kodlama
<b>I2</b>	Tek olarak kodlama, tekrar öğretilebilir

(3)

<b>SK</b>	Vida terminalleri
<b>CC</b>	Kafes kelepçeleri
<b>ST2</b>	Konektör fişi M12 8-kutup

(4)

<b>1P2PW</b>	1 diyagnostik çıkış, p-tipi ve >2 emniyetli çıkış, p-tipi > (kombine edilmiş tanılama sinyali: Koruma sistemi kapalı ve kilit kilitli)
--------------	--

SD2P

seri tanımlama çıkışı ve 2 Emniyetli çıkışlar, p-tipi

(5)

yok

Kilidi açma kuvveti

A

Kilitleme kuvveti

## Resimler

### Ürün resmi (katalog özel fotoğraf)

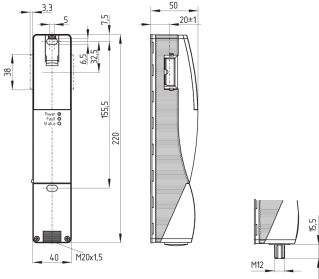


ID: kazm2f48

| 335,0 kB | .png | 74.083 x 340.783 mm - 210 x 966 px - 72 dpi

| 735,6 kB | .jpg | 135.819 x 625.122 mm - 385 x 1772 px - 72 dpi

### Boyutsal resim temel bileşeni



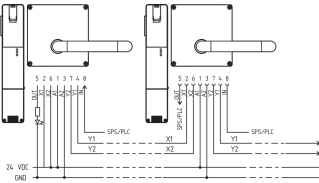
ID: laz2g12

| 146,3 kB | .jpg | 352.778 x 308.681 mm - 1000 x 875 px - 72 dpi

| 5,3 kB | .png | 74.083 x 64.911 mm - 210 x 184 px - 72 dpi

| 21,1 kB | .jpg | 169.686 x 148.519 mm - 481 x 421 px - 72 dpi

### Kablo döşeme örneği



ID: kazm2l26

| 50,3 kB | .cdr |

| 105,6 kB | .jpg | 352.778 x 192.969 mm - 1000 x 547 px - 72 dpi

Schmersal Turkey Otomasyon Ürünleri ve Hizmetleri Ltd. Şti., Atatürk Mah. Ataşehir Bulvarı No:5, 34758 Ataşehir Veriler ve ayrıntılar dikkatli bir şekilde kontrol edilmişlerdir. Görüntüler orijinalden farklı olabilir. Daha fazla teknik veri kılavuzda bulunabilir. Teknik değişiklikler ve hatalar olabilir.

Udarbedet d. 7.09.2022 13:04