



## AZM300B-ST-1P2P-DU

- Universal coding with RFID technology
- Connector M12, 8-pole
- Power to unlock
- Actuator monitored
- Diagnostic output
- Hygienic design
- Protection class IP 69
- Suitable for mounting to profile systems
- Thermoplastic enclosure
- RFID-technology for needs-based protection against tampering
- 3 different directions of actuation
- Compact design
- 3 LEDs to show operating conditions
- Suitable for hinged and sliding guards
- Series-wiring
- Manual release

## Veri

### Sipariş ayrıntıları

|                                  |                    |
|----------------------------------|--------------------|
| Ürün tip tanımı                  | AZM300B-ST-1P2P-DU |
| Ürün numarası (sipariş numarası) | 103044802          |
| EAN (European Article Number)    | 4030661563770      |
| eCl@ss number, version 12.0      | 27-27-26-03        |
| eCl@ss number, version 11.0      | 27-27-26-03        |
| eCl@ss Numara, Sürümü 9.0        | 27-27-26-03        |
| ETIM number, version 7.0         | EC002593           |
| ETIM number, version 6.0         | EC002593           |

### Onaylar

|          |                                            |
|----------|--------------------------------------------|
| Verileri | TÜV<br>cULus<br>ECOLAB<br>EAC<br>FCC<br>IC |
|----------|--------------------------------------------|

## Genel veriler

|                                        |                                                                    |
|----------------------------------------|--------------------------------------------------------------------|
| Normlar, talimatlar                    | EN ISO 13849-1<br>EN ISO 14119<br>EN IEC 60947-5-3<br>EN IEC 61508 |
| genel bilgiler                         | Evrensel Kodlama                                                   |
| Coding level according to EN ISO 14119 | düşük                                                              |
| Etkili kural                           | RFID                                                               |
| Frequency band RFID                    | 125 kHz                                                            |
| Transmitter output RFID, maximum       | -6 dB/m                                                            |
| Gövdelerin malzemesi                   | Plastik, fiber cam takviyeli termoplastik kendiliğinden söner      |
| Brüt ağırlık                           | 609 g                                                              |
| Hazır olma zamanı, maximum             | 5.000 ms                                                           |
| Risk süresi, maximum                   | 200 ms                                                             |
| Aktüatörün reaksiyon süresi, maksimum  | 100 ms                                                             |
| Girişlerin reaksiyon süresi, maksimum  | 1,5 ms                                                             |

## Genel veriler - Özellikler

|                       |      |
|-----------------------|------|
| Kilidi açma kuvveti   | Evet |
| aktüatör denetlenmiş  | Evet |
| Mandallama            | Evet |
| Manuel bırakma        | Evet |
| Kısa devre algılaması | Evet |
| Kısa devre tanımı     | Evet |
| Seri bağlantı         | Evet |

|                              |      |
|------------------------------|------|
| Güvenlik fonksiyonları       | Evet |
| Entegre gösterge, durum      | Evet |
| Güvenli dijital çıkış sayısı | 2    |

## Güvenlik sınıflandırması

|                     |                                |
|---------------------|--------------------------------|
| Normlar, talimatlar | EN ISO 13849-1<br>EN IEC 61508 |
|---------------------|--------------------------------|

## Güvenlik sınıflandırması - Kapalı tutma fonksiyonu

|                                                            |                           |
|------------------------------------------------------------|---------------------------|
| Performance Level, up to                                   | e                         |
| Kontrol kategorisi                                         | 4                         |
| PFH değeri                                                 | $5,20 \times 10^{-10}$ /h |
| PFD değeri                                                 | $4,50 \times 10^{-5}$     |
| Safety Integrity Level (SIL), suitable for applications in | 3                         |
| Mission time                                               | 20 Year(s)                |

## Mekanik veriler

|                                                                       |                                                                                                                             |
|-----------------------------------------------------------------------|-----------------------------------------------------------------------------------------------------------------------------|
| Mekanik ömür, minimum                                                 | 1.000.000 operasyon sayısı                                                                                                  |
| Note (Mechanical life)                                                | Kapı dayanağı olarak kullanım durumunda > 5 kg kapı kütlelerinde 50.000 devre aralığı;<br>Devreye alma hızı $\leq 0,5$ d/sn |
| Angular misalignment between solenoid interlock and actuator, maximum | 2 °                                                                                                                         |
| Güç, EN ISO 14119 uyarınca kapatma kuvveti                            | 1.150 N                                                                                                                     |
| Güç, kapatma kuvveti, maksimum {N}                                    | 1.500 N                                                                                                                     |
| Latching force, adjustable, position 1                                | 25 N                                                                                                                        |
| Latching force, adjustable, position 2                                | 50 N                                                                                                                        |
| Type of the fixing screws                                             | 2x M6                                                                                                                       |

|                                                 |      |
|-------------------------------------------------|------|
| Tightening torque of the fixing screws, minimum | 6 Nm |
| Tightening torque of the fixing screws, maximum | 7 Nm |

### **Mechanical data - Switching distances according EN IEC 60947-5-3**

|                                      |       |
|--------------------------------------|-------|
| Temin edilmiş anahtar mesafesi "ON"  | 1 mm  |
| Temin edilmiş anahtar mesafesi "OFF" | 20 mm |
| Switch distance, typical             | 2 mm  |

### **Mekanik veriler - Boyutlar**

|                                   |                                                                                                            |
|-----------------------------------|------------------------------------------------------------------------------------------------------------|
| Konektör, konektör                | Konektör M12, 8-kutup, A-kodlanmış                                                                         |
| Length of sensor chain, maximum   | 200 m                                                                                                      |
| Note (length of the sensor chain) | Cable length and cross-section change the voltage drop depending on the output current                     |
| Note (series-wiring)              | Unlimited number of devices, observe external line fusing, max. 31 devices in case of serial diagnostic SD |

### **Mekanik veriler - Boyutlar**

|                     |         |
|---------------------|---------|
| Sensörün boyu       | 120 mm  |
| Sensörün genişliği  | 87,5 mm |
| Sensörün yüksekliği | 35 mm   |

### **Ortam koşulları**

|                                       |                      |
|---------------------------------------|----------------------|
| Koruma sınıfı                         | IP67<br>IP69<br>IP66 |
| Ortam sıcaklığı, minimum              | +0 °C                |
| Ortam sıcaklığı, maximum              | +60 °C               |
| Depolama ve taşıma sıcaklığı, minimum | -10 °C               |

|                                                            |                               |
|------------------------------------------------------------|-------------------------------|
| Depolama ve taşıma sıcaklığı, maximum                      | +90 °C                        |
| Görelî nem, maximum                                        | 93 %                          |
| Note (Relative humidity)                                   | yoğuşmaz<br>buzlanmaz         |
| Titreşime karşı direnç EN 60068-2-6 göre                   | 10 ... 150 Hz, Genlik 0.35 mm |
| şoka karşı direnç                                          | 30 g / 11 ms                  |
| Protection class                                           | III                           |
| Permissible installation altitude above sea level, maximum | 2.000 m                       |

### Ortam koşulları

|                                         |        |
|-----------------------------------------|--------|
| Nominal izolasyon gerilimi              | 32 VDC |
| Nominal darbeye dayanma gerilimi        | 0,8 kV |
| Overvoltage category                    | III    |
| Kirlilik derecesi e göre IEC/EN 60664-1 | 3      |

### Elektriksel veriler

|                                                       |                              |
|-------------------------------------------------------|------------------------------|
| İşletim voltajı, minimum                              | 20,4 VDC                     |
| İşletim voltajı, maximum                              | 26,4 VDC                     |
| Note (Power supply, general)                          | stabilised PELV power supply |
| No-load supply current $I_0$ , maximum                | 100 mA                       |
| Current consumption with magnet ON, average           | 200 mA                       |
| Current consumption with magnet ON, peak              | 350 mA / 200 ms              |
| N 60947-5-1 uyarınca koşullu nominal kısa devre akımı | 100 A                        |
| External wire and device fuse rating                  | 2 A gG                       |
| Anahtarlama frekansı, maximum                         | 0,5 Hz                       |

## Elektriksel veriler - Bobin kontrollü IN

|                                             |                                            |
|---------------------------------------------|--------------------------------------------|
| Designation, Magnet control                 | IN                                         |
| Mıknatıs girişlerinin anahtarlama eşikleri  | -3 V ... 5 V (Low)<br>15 V ... 30 V (High) |
| 24V'de mıknatıs kumandasının akım sarfiyatı | 10 mA                                      |
| Magnet switch-on time                       | 100 %                                      |
| Test pulse duration, maximum                | 5 ms                                       |
| Test pulse interval, minimum                | 40 ms                                      |
| Classification ZVEI CB24I, Sink             | C0                                         |
| Classification ZVEI CB24I, Source           | C1<br>C2<br>C3                             |

## Electrical data - Safety digital inputs

|                                             |                                            |
|---------------------------------------------|--------------------------------------------|
| Designation, Safety inputs                  | X1 und X2                                  |
| Emniyetli girişlerin anahtarlama eşikleri   | -3 V ... 5 V (Low)<br>15 V ... 30 V (High) |
| 24 V'de emniyetli girişlerin akım sarfiyatı | 5 mA                                       |
| Test pulse duration, maximum                | 1 ms                                       |
| Test pulse interval, minimum                | 100 ms                                     |
| Classification ZVEI CB24I, Sink             | C1                                         |
| Classification ZVEI CB24I, Source           | C1<br>C2<br>C3                             |

## Electrical data - Safety digital outputs

|                                 |                             |
|---------------------------------|-----------------------------|
| Designation, Safety outputs     | Y1 and Y2                   |
| Emniyetli çıkış                 | short-circuit proof, p-type |
| Voltage drop $U_d$ , maximum    | 2 V                         |
| Leakage current $I_r$ , maximum | 0,5 mA                      |

|                                     |          |
|-------------------------------------|----------|
| Voltage, Utilisation category DC-12 | 24 VDC   |
| Current, Utilisation category DC-12 | 0,25 A   |
| Voltage, Utilisation category DC-13 | 24 VDC   |
| Current, Utilisation category DC-13 | 0,25 A   |
| Test pulse duration, maximum        | 0,5 ms   |
| Test pulse interval, typical        | 1000 ms  |
| Classification ZVEI CB24I, Source   | C2       |
| Classification ZVEI CB24I, Sink     | C1<br>C2 |

### Elektriksel veriler - Diyagnostik çıkış

|                                     |        |
|-------------------------------------|--------|
| Designation, Diagnostic outputs     | OUT    |
| Voltage drop $U_d$ , maximum        | 2 V    |
| Voltage, Utilisation category DC-12 | 24 VDC |
| Current, Utilisation category DC-12 | 0,05 A |
| Voltage, Utilisation category DC-13 | 24 VDC |
| Current, Utilisation category DC-13 | 0,05 A |

### Durum göstergesi

|                                            |                                                                                                   |
|--------------------------------------------|---------------------------------------------------------------------------------------------------|
| Not (LED anahtarlama koşulları göstergesi) | Anahtarlama koşulu: sarı LED<br>Hata işlevli kusur: kırmızı LED<br>Besleme gerilimi UB: yeşil LED |
|--------------------------------------------|---------------------------------------------------------------------------------------------------|

### Pin ataması

|       |                        |
|-------|------------------------|
| PIN 1 | A1 Besleme gerilimi UB |
| PIN 2 | X1 Emniyetli giriş 1   |
| PIN 3 | A2 GND                 |

|       |                       |
|-------|-----------------------|
| PIN 4 | Y1 Emniyetli çıkış 1  |
| PIN 5 | OUT Diyagnostik çıkış |
| PIN 6 | X2 Emniyetli giriş 2  |
| PIN 7 | Y2 Emniyetli çıkış 2  |
| PIN 8 | IN Bobin kontrollü    |

## Teslimat kapsamı

teslimatta dahildir Aktüatörler ayrı sipariş edilmelidir.

## Aksesuarlar

Tavsiye (aktüatör) AZ/AZM300-B1

## Note

Note (General) For doors that are flush with the door frame, the optional mounting plate MP-AZ/AZM300-1 can be used.  
For glass and Makrolon doors, the optional mounting kit MS-AZ/AZM300-B1-1 can be used.  
As long as the actuating unit remains inserted in the solenoid interlock, the unlocked safety guard can be relocked. In this case, the safety outputs are re-enabled, so that the safety guard must not be opened.

## Sipariş verme kodu

Ürün tip tanımı:  
AZM300(1)(2)-ST(3)-(4)-(5)

(1)

**Z** Korum akapısı kilitleme denetlenmiş  
**B** aktüatör denetlenmiş

(2)

**yok** Standart sürümde dahil edilmiştir kodlama  
**I1** Tek olarak kodlama  
**I2** Tek olarak kodlama, etkinleştirilmiş tekrarlanan öğreti



(3)

**1P2P**

1 Diyagnostik çıkış, p-tipi ve 2 Emniyetli çıkışlar, p-tipi

**SD2P**

seri tanılama çıkışı ve 2 Emniyetli çıkışlar, p-tipi

(4)

**yok**

Kilidi açma kuvveti

**A**

Kilitleme kuvveti

(5)

**yok**

Manuel bırakma

**N**

Acil bırakma

**T**

Acil çıkış

## Resimler

### Ürün resmi (katalog özel fotoğraf)

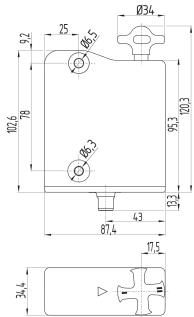


ID: kazm3f26

| 905,6 kB | .jpg | 352.425 x 440.619 mm - 999 x 1249 px - 72 dpi

| 59,1 kB | .png | 74.083 x 92.428 mm - 210 x 262 px - 72 dpi

### Boyutsal resim temel bileşeni



ID: 5azm3g02

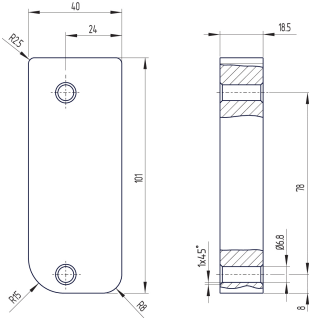
| 73,9 kB | .ai | 210.002 x 297 mm - 595 x 841 px - 72 dpi

| 5,8 kB | .png | 74.083 x 124.531 mm - 210 x 353 px - 72 dpi

| 190,4 kB | .jpg | 352.778 x 593.372 mm - 1000 x 1682 px - 72 dpi

| 10,7 kB | .png | 29.803 x 50.038 mm - 352 x 591 px - 300 dpi

### Boyutlu çizim çeşitli

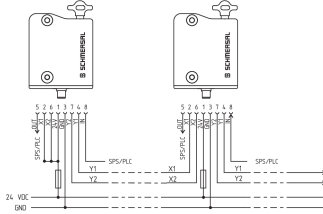


ID: kazm3g01

| 23,7 kB | .cdr |

| 133,3 kB | .jpg | 352.778 x 366.889 mm - 1000 x 1040 px - 72 dpi

## Kablo döşeme örneği

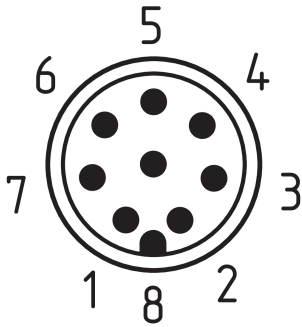


ID: kazm3l01

| 37,8 kB | .cdr |

| 111,9 kB | .jpg | 352.778 x 231.422 mm - 1000 x 656 px - 72 dpi

## Kontakt düzenleme



ID: km23-k8b

| 5,3 kB | .png | 73.731 x 79.728 mm - 209 x 226 px - 72 dpi

| 139,8 kB | .jpg | 352.778 x 380.647 mm - 1000 x 1079 px - 72 dpi

Schmersal Turkey Otomasyon Ürünleri ve Hizmetleri Ltd. Şti., Atatürk Mah. Ataşehir Bulvarı No:5, 34758 Ataşehir Veriler ve ayrıntılar dikkatli bir şekilde kontrol edilmişlerdir. Görüntüler orijinalden farklı olabilir. Daha fazla teknik veri kılavuzda bulunabilir. Teknik değişiklikler ve hatalar olabilir.

Udarbejdet d. 8.09.2022 11:17