



## PS116-Z12-STR-K210

- konektör fişi M12, sağ
- Termoplastik muhafaza
- Simetrik gövde
- Koruma sınıfı IP66, IP67
- aktüatör uçları 8 x 45° açı ile tekrar konumlandırılabilir

## Veri

### Sipariş ayrıntıları

Ürün tip tanımı	PS116-Z12-STR-K210
Ürün numarası (sipariş numarası)	103040392
EAN (European Article Number)	4030661620473
eCl@ss number, version 12.0	27-27-26-01
eCl@ss number, version 11.0	27-27-26-01
eCl@ss Numara, Sürümü 9.0	27-27-26-01
ETIM number, version 7.0	EC000030
ETIM number, version 6.0	EC000030

### Onaylar

Verileri	cULus CCC EAC
----------	---------------------

### Genel veriler

Normlar, talimatlar	EN IEC 60947-5-1
Gövdenin konstrüksiyon şekli	Norm yapı tasarımı

Gövdelerin malzemesi	Plastik, fiber cam takviyeli termoplastik, çinko kokil döküm, kromlanmış
Malzeme, kontaklar, elektrikli	AgCdO, kendi kendini temizler, pozitif hareket
Brüt ağırlık	1 g

### Güvenlik sınıflandırması

Normlar, talimatlar	EN ISO 13849-1
Mission time	20 Year(s)

### Güvenlik sınıflandırması - Emniyetli çıkışlar

B <sub>10D</sub> Normalde kapalı kontakt (NC)	20.000.000 operasyon sayısı
---	-----------------------------

### Mekanik veriler

Devreye alma elemanı	Sapmalı makara kolu K210
Mekanik ömür, minimum	10.000.000 operasyon sayısı
Güç, devreye alma gücü, minimum {N}	11 N
Güç, zorunlu açılma gücü, minimum {N}	40 N
Kumanda hızı, maximum	1 m/s
Aktüatör tork, minimum	0,2 Nm
Pozitif fren torku	0,6 Nm

### Mekanik veriler - Boyutlar

Sensörün boyu	16,6 mm
Sensörün genişliği	31 mm
Sensörün yüksekliği	79 mm
Castor çapı	14 mm

### Ortam koşulları

Koruma sınıfı	IP67 IP66
---------------	--------------

Ortam sıcaklığı, minimum	-30 °C
Ortam sıcaklığı, maximum	+80 °C

## Ortam koşulları

Nominal izolasyon gerilimi	300 V
Nominal darbeye dayanma gerilimi	4 kV

## Elektriksel veriler

Termal test akımı	5 A
N 60947-5-1 uyarınca koşullu nominal kısa devre akımı	400 A
Kullanım kategorisi AC-15	240 VAC
Kullanım kategorisi AC-15	1,5 A
Kullanım kategorisi DC-13	24 VDC
Kullanım kategorisi DC-13	1,5 A
Geri gelme süresi, maximum	3 ms
Anahtarlama frekansı	5.000 /h

## Sipariş verme kodu

Ürün tip tanımı:  
PS116-(1)-(2)-(3)-(4)

(1)	
<b>Z11</b>	Susta hareketi 1 normalde açık kontakt (NO) / 1 açıcı düzen (NC)
<b>Z02</b>	Susta hareketi 2 Normalde kapalı kontakt (NC)
<b>Z12</b>	Susta hareketi 1 normalde açık kontakt (NO) / 2 açıcı düzen (NC)
<b>Z11R</b>	Susta hareketi 1 normalde kapalı kontakt (NC) / 1 açıcı düzen (NC) ile mandallama
<b>Z02R</b>	Susta hareketi 2 normalde kapalı kontakt (NC) ile mandallama
<b>Z12R</b>	Susta hareketi 1 normalde açık kontakt (NO) / 2 açıcı düzen (NC) ile mandallama

<b>T11</b>	Yavaş hareket 1 Normalde açık kontakt (NO) / 1 Normalde kapalı kontakt (NC)
<b>T02</b>	Yavaş hareket 2 Normalde kapalı kontakt (NC)
<b>T20</b>	Yavaş hareket 2 Normalde açık kontakt (NO)
<b>T12</b>	Yavaş hareket 1 Normalde açık kontakt (NO) / 2 Normalde kapalı kontakt (NC)
<b>T21</b>	Yavaş hareket 2 Normalde açık kontakt (NO) / 1 Normalde kapalı kontakt (NC)
<b>T03</b>	Yavaş hareket 3 Normalde kapalı kontakt (NC)
<b>T11UE</b>	Pozitif taşmalı kontaktlarla yavaş hareket 1 normalde açık kontakt (NO) / 1 açıcı düzen (NC)
<b>T02H</b>	Sıralı kontaktlarla yavaş hareket 2 Normalde kapalı kontakt (NC)

(2)

<b>L200</b>	Önceden döşenmiş kablo aşağıda, kablo uzunluğu 2 m
<b>LR200</b>	Fabrika çıkışlı hazır kablo sağ, kablo uzunluğu 2 m
<b>ST</b>	konektör fişi M12, aşağıda
<b>STR</b>	Konektör fişi M12, sağ

(3)

<b>S200</b>	Piston S200
<b>R200</b>	Makaralı kumanda çubuğu R200
<b>K200</b>	Sapmalı makara kolu K200
<b>K210</b>	Sapmalı makara kolu K210
<b>K230</b>	Açılı kollu makara K230
<b>K240</b>	Açılı kollu makara K240
<b>K250</b>	Açılı kollu makara K250
<b>H200</b>	Makara kolu H200
<b>N200</b>	Makara kolu N200
<b>J200</b>	Mil kolu J200

(4)

<b>0</b>	Castor/Kol malzemesi: Plastik
<b>1</b>	Castor/Kol malzemesi: Paslanmaz çelik

2

Castor/Kol malzemesi: Piriç

3

Castor/Kol malzemesi: Alüminyum

4

Castor/Kol malzemesi: Çelik

## Resimler

### Ürün resmi (katalog özel fotoğraf)

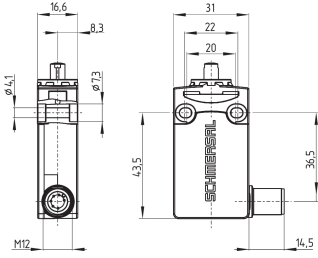


ID: kps1kf10

| 583,4 kB | .jpg | 352.778 x 460.022 mm - 1000 x 1304 px - 72 dpi

| 38,9 kB | .png | 73.731 x 96.308 mm - 209 x 273 px - 72 dpi

### Boyutsal resim temel bileşeni



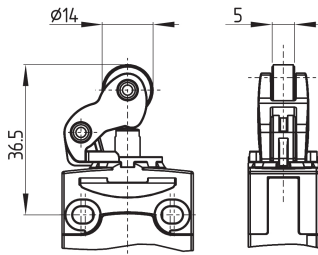
ID: kps11g01

| 224,3 kB | .ai | 200 x 200 mm - 566 x 566 px - 72 dpi

| 4,8 kB | .png | 74.083 x 58.561 mm - 210 x 166 px - 72 dpi

| 132,8 kB | .jpg | 352.778 x 279.047 mm - 1000 x 791 px - 72 dpi

### Boyutsal resim aktüatörü

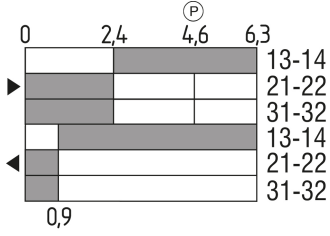


ID: kps11b05

| 3,8 kB | .png | 74.083 x 59.267 mm - 210 x 168 px - 72 dpi

| 171,7 kB | .jpg | 352.778 x 281.869 mm - 1000 x 799 px - 72 dpi

### Switch hareket şeması

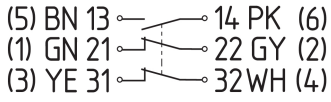


ID: kps11s89

| 5,7 kB | .png | 74.083 x 52.917 mm - 210 x 150 px - 72 dpi

| 88,0 kB | .jpg | 254 x 181.356 mm - 1000 x 714 px - 100 dpi

## Diyagram

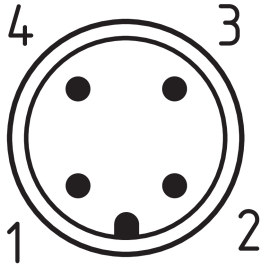


ID: kps16k03

| 85,8 kB | .jpg | 352.778 x 97.367 mm - 1000 x 276 px - 72 dpi

| 4,0 kB | .png | 74.083 x 20.461 mm - 210 x 58 px - 72 dpi

## Kontakt düzenleme



ID: km12-k4c

| 4,2 kB | .png | 74.083 x 74.083 mm - 210 x 210 px - 72 dpi

| 113,3 kB | .jpg | 352.778 x 352.778 mm - 1000 x 1000 px - 72 dpi

Schmersal Turkey Otomasyon Ürünleri ve Hizmetleri Ltd. Şti., Atatürk Mah. Ataşehir Bulvarı No:5, 34758 Ataşehir Veriler ve ayrıntılar dikkatli bir şekilde kontrol edilmişlerdir. Görüntüler orijinalden farklı olabilir. Daha fazla teknik veri kılavuzda bulunabilir. Teknik değişiklikler ve hatalar olabilir.

Udarbejdet d. 3.11.2022 09:45