



PS226-T11-K200

- Katlanır mandallı kapaklı plastik mahfaza
- 45 çevrilmiş bağlantı klemensleri sayesinde hızlı bağlantı tekniği
- Çalıştırma elemanlarının 45 kolay ve hızlı ayarlanabilirliği
- Kablo girişi 2 x M20 x 1,5
- EN 50047 e uygun tasarım
- LED sürümü mevcuttur

Veri

Sipariş ayrıntıları

| | |
|----------------------------------|----------------|
| Ürün tip tanımı | PS226-T11-K200 |
| Ürün numarası (sipariş numarası) | 103015079 |
| EAN (European Article Number) | 4030661501390 |
| eCl@ss number, version 12.0 | 27-27-26-01 |
| eCl@ss number, version 11.0 | 27-27-26-01 |
| eCl@ss Numara, Sürümü 9.0 | 27-27-26-01 |
| ETIM number, version 7.0 | EC000030 |
| ETIM number, version 6.0 | EC000030 |

Onaylar

| | |
|----------|---------------------|
| Verileri | cULus CCC EAC |
|----------|---------------------|

Genel veriler

| | |
|------------------------------|--------------------|
| Normlar, talimatlar | EN IEC 60947-5-1 |
| Gövdenin konstrüksiyon şekli | Norm yapı tasarımı |

| | |
|-----------------------------------|--|
| Aktüatör tipi e göre DIN EN 50047 | e |
| Gövdelerin malzemesi | Plastik, cam elyaf takviyeli |
| Malzeme, kontaklar, elektrikli | AgCdO, kendi kendini temizler, pozitif hareket |
| Brüt ağırlık | 83 g |

Genel veriler - Özellikler

| | |
|-------------------------------|------|
| Güvenlik fonksiyonları | Evet |
| Yardımcı kontaktların sayısı | 1 |
| Emniyet kontaktlarının sayısı | 1 |

Güvenlik sınıflandırması

| | |
|---------------------|----------------|
| Normlar, talimatlar | EN ISO 13849-1 |
| Mission time | 20 Yıl(lar) |

Güvenlik sınıflandırması - Emniyetli çıkışlar

| | |
|---|-----------------------------|
| B _{10D} Normalde kapalı kontakt (NC) | 20.000.000 operasyon sayısı |
|---|-----------------------------|

Mekanik veriler

| | |
|---------------------------------------|-----------------------------|
| Devreye alma elemanı | Sapmalı makara kolu K200 |
| Mekanik ömür, minimum | 10.000.000 operasyon sayısı |
| Güç, zorunlu açılma gücü, minimum {N} | 40 N |
| Kumanda hızı, minimum | 60 mm/min |
| Kumanda hızı, maximum | 1 m/s |

Mekanik veriler - Boyutlar

| | |
|-----------------------|---------------------------|
| Konektör, konektör | Vida bağlantısı M20 x 1.5 |
| Kablo kesiti, minimum | 0,34 mm ² |
| Kablo kesiti, maximum | 1,5 mm ² |

Mekanik veriler - Boyutlar

| | |
|---------------------|-------|
| Sensörün boyu | 33 mm |
| Sensörün genişliği | 59 mm |
| Sensörün yüksekliği | 95 mm |

Ortam koşulları

| | |
|--------------------------|--------------|
| Koruma sınıfı | IP67 IP66 |
| Ortam sıcaklığı, minimum | -30 °C |
| Ortam sıcaklığı, maximum | +80 °C |

Ortam koşulları

| | |
|----------------------------------|-------|
| Nominal izolasyon gerilimi | 300 V |
| Nominal darbeye dayanma gerilimi | 4 kV |

Elektriksel veriler

| | |
|---|---|
| Termal test akımı | 10 A |
| N 60947-5-1 uyarınca koşullu nominal kısa devre akımı | 400 A |
| Kullanım kategorisi AC-15 | 240 VAC |
| Kullanım kategorisi AC-15 | 3 A |
| Kullanım kategorisi DC-13 | 24 VDC |
| Kullanım kategorisi DC-13 | 3 A |
| Anahtarlama elemanı | 1 Normalde açık kontakt (NO)/1 normalde kapalı kontakt (NC) |
| Anahtarlama prensibi | Yavaş hareket |
| Anahtarlama frekansı | 5.000 /h |

Sipariş verme kodu

Ürün tip tanımı:
PS2(2)-(3)-(4)-(5)-(6)-(7)-(8)-(9)-(10)-(11)-(12)

(1)

| | |
|------------|--|
| yok | EX olmayan sürüm |
| EX | Koruma türleri Ex d ve t, bölge 1/21'e |
| EXI | Koruma türleri Ex d ve t, bölge 1/21'e kadar |

(2)

| | |
|------------|-------------------------------|
| 215 | Metal muhafaza |
| 216 | Termoplastik muhafaza |
| 226 | 2 kablo girişli plastik gövde |

(3)

| | |
|------------|--------------------|
| yok | L delik (standart) |
| L | Uzun delik |

(4)

| | |
|--------------|--|
| Z11 | Susta hareketi 1 normalde açık kontakt (NO) / 1 açıcı düzen (NC) |
| Z02 | Susta hareketi 2 Normalde kapalı kontakt (NC) |
| Z12 | Susta hareketi 1 normalde açık kontakt (NO) / 2 açıcı düzen (NC) |
| Z11R | Susta hareketi 1 normalde kapalı kontakt (NC) / 1 açıcı düzen (NC) ile mandallama |
| Z01R | Susta hareketi 1 açıcı düzen (NC) ile mandallama |
| Z02R | Susta hareketi 2 normalde kapalı kontakt (NC) ile mandallama |
| T11 | Yavaş hareket 1 Normalde açık kontakt (NO) / 1 Normalde kapalı kontakt (NC) |
| T02 | Yavaş hareket 2 Normalde kapalı kontakt (NC) |
| T20 | Yavaş hareket 2 Normalde açık kontakt (NO) |
| T12 | Yavaş hareket 1 Normalde açık kontakt (NO) / 2 Normalde kapalı kontakt (NC) |
| T21 | Yavaş hareket 2 Normalde açık kontakt (NO) / 1 Normalde kapalı kontakt (NC) |
| T03 | Yavaş hareket 3 Normalde kapalı kontakt (NC) |
| T11UE | Pozitif taşmalı kontaktlarla yavaş hareket 1 normalde açık kontakt (NO) / 1 açıcı düzen (NC) |

| | |
|-------------|--|
| T02H | Sıralı kontaktlarla yavaş hareket 2 Normalde kapalı kontakt (NC) |
| T11K | Yavaş hareket 1 Normalde açık kontakt (NO) / 1 Normalde kapalı kontakt (NC) kısa stroklu |
| T10 | Yavaş hareket 1 Normalde açık kontakt (NO) |
| T02K | Yavaş hareket 2 Normalde açık kontakt (NO) kısa stroklu |
| T20H | Sıralı kontaktlarla yavaş hareket 2 Normalde açık kontakt (NO) |

(5)

| | |
|------------|-----------------------------------|
| yok | Gümüş kaplı kontaktlar (standart) |
| A1 | Altın kontakt 0,3 µm |
| A2 | Altın kontakt 0,10 µm |
| A3 | Altın kontakt 3,0 µm |

(6)

| | |
|------------|-------------------------|
| yok | gösterge lambasız |
| G | dahili durum göstergesi |

(7)

| | |
|------------|--------------------------------------|
| yok | Kablo girişi M20 |
| M16 | Kablo girişi M16 |
| ST | konektör fişi M12, aşağıda |
| STR | Konektör fişi M12, sağ |
| STL | konektör fişi M12, sol |
| STM | konektör fişi M12, yukarıdaki, maden |

(8)

| | |
|-------------|--|
| S200 | Piston S200 |
| S210 | Piston Ø 8.6 mm |
| S211 | Piston Ø 10.3 mm |
| S221 | Piston Ø 9.8 mm |
| R200 | Makaralı kumanda çubuğu R200 |
| R201 | Makaralı kumanda çubuğu - paslanmaz çelik makara Ø 9.5mm |

| | |
|-------------|--|
| R210 | Makaralı kumanda çubuğu - plastik makara Ø 12mm |
| K201 | Makaralı kumanda çubuğu - paslanmaz çelik makara - genişlik 5.3 mm - Ø 12mm |
| K200 | Sapmalı makara kolu K200 |
| K201 | Makaralı kumanda çubuğu - paslanmaz çelik makara - genişlik 5.3 mm - Ø 12mm |
| K210 | Sapmalı makara kolu K210 |
| K211 | Sapmalı makara kolu - paslanmaz çelik makara - genişlik 5mm - Ø 14mm |
| K220 | Sapmalı makara kolu, plastik makara - genişlik 7.6 mm - Ø 14 mm |
| K230 | Açılı kollu makara K230 |
| K231 | Makaralı kumanda çubuğu - paslanmaz çelik makara Ø 14mm (Standartlar) |
| K240 | Açılı kollu makara K240 |
| K250 | Açılı kollu makara K250 |
| H200 | Makara kolu H200 |
| H202 | Makara kolu, pirinç makara Ø 16mm - Kol uzunluğu 24mm - (Standartlar) |
| H230 | Makara kolu - plastik makara Ø 16 mm - kol uzunluğu 28 mm |
| H232 | Makara kolu - pirinç makara Ø 16 mm - kol uzunluğu 28 mm |
| H236 | Makara kolu - lastik makara Ø 16 mm - kol uzunluğu 28 mm |
| N200 | Makara kolu N200 |
| N201 | Makara kolu 2 mm'lik adımlarla ayarlanabilir (24...66mm) - paslanmaz çelik makara Ø 20mm - genişlik 9,8 mm |
| N202 | Makara kolu - 2 mm'lik adımlarla ayarlanabilir (24...66mm) - pirinç makara Ø 20mm - genişlik 9,8 mm |
| N206 | Makara kolu - 2 mm'lik adımlarla ayarlanabilir (24...66mm) - kauçuk makara Ø 20mm - genişlik 9,8 mm |
| N210 | Makara kolu - 2 mm'lik adımlarla ayarlanabilir (24...66mm) - plastik makara Ø 20mm - genişlik 5 mm - uzun açılı - emniyet pulu |
| N280 | Makara kolu - 2 mm'lik adımlarla ayarlanabilir (24...66mm) - plastik makara Ø 20mm - genişlik 5 mm - uzun - emniyet pulu |

| | |
|-------------|---|
| J200 | Mil kolu J200 |
| J201 | Mil kolu - paslanmaz çelik - 200mm - Ø 6mm (Standartlar) |
| J203 | Mil kolu - alüminyum - 200mm - Ø 6mm |
| F230 | Spring rod - stainless steel - 150.4 mm |
| F231 | Spring rod - stainless steel - 70.2 mm |
| A200 | Özel aktüatör civatası - Plastik - Valf kontrolü |

(9)

| | |
|------------|------------------------------|
| yok | Karar rotasyonsuz (standart) |
| U1 | kararlı rotasyon 45 |
| U2 | kararlı rotasyon 90 |
| U3 | kararlı rotasyon 135 |
| U4 | kararlı rotasyon 180 |
| U5 | kararlı rotasyon 225 |
| U6 | kararlı rotasyon 275 |
| U7 | kararlı rotasyon 315 |

(10)

| | |
|------------|----------------------------|
| yok | Kol rotasyonsuz (standart) |
| X1 | Kol rotasyonu 15 |
| X2 | Kol rotasyonu 30 |
| X3 | Kol rotasyonu 45 |
| X4 | Kol rotasyonu 60 |
| X5 | Kol rotasyonu 75 |
| X6 | Kol rotasyonu 90 |
| X7 | Kol rotasyonu 105 |
| X8 | Kol rotasyonu 120 |
| X9 | Kol rotasyonu 135 |
| X10 | Kol rotasyonu 150 |
| X11 | Kol rotasyonu 165 |
| X12 | Kol rotasyonu 180 |
| X13 | Kol rotasyonu 195 |
| X14 | Kol rotasyonu 210 |

| | |
|------------|-------------------|
| X15 | Kol rotasyonu 225 |
| X16 | Kol rotasyonu 240 |
| X17 | Kol rotasyonu 255 |
| X18 | Kol rotasyonu 270 |
| X19 | Kol rotasyonu 285 |
| X20 | Kol rotasyonu 300 |
| X21 | Kol rotasyonu 315 |
| X22 | Kol rotasyonu 330 |
| X23 | Kol rotasyonu 345 |

(11)

| | |
|------------|--------------------------|
| yok | dış makara (Standartlar) |
| I | içerde makara |

(12)

| | |
|------------|------------------------|
| yok | -30...+80°C (Standard) |
| T | -40...+80°C |

(13)

(14)

| | |
|------------|---------------|
| yok | Bölge 2 ve 22 |
| 3GD | Bölge 2 ve 22 |
| 2D | Bölge 21 |
| 3D | Bölge 22 |

Resimler

Ürün resmi (katalog özel fotoğraf)

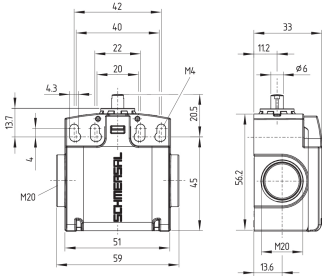


ID: kps2kf03

| 687,8 kB | .jpg | 352.778 x 437.444 mm - 1000 x 1240 px - 72 dpi

| 42,6 kB | .png | 74.083 x 91.722 mm - 210 x 260 px - 72 dpi

Boyutsal resim temel bileşeni

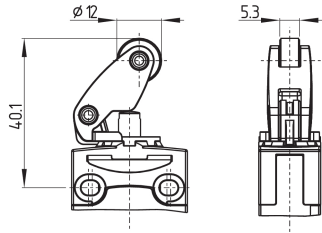


ID: kps2xg04

| 167,8 kB | .jpg | 352.778 x 304.447 mm - 1000 x 863 px - 72 dpi

| 6,5 kB | .png | 74.083 x 63.853 mm - 210 x 181 px - 72 dpi

Boyutsal resim aktüatörü



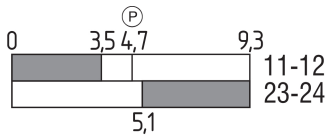
ID: kps11b04

| 209,6 kB | .ai | 100.226 x 69.855 mm - 284 x 198 px - 72 dpi

| 5,1 kB | .png | 74.083 x 51.506 mm - 210 x 146 px - 72 dpi

| 148,7 kB | .jpg | 352.778 x 258.586 mm - 1000 x 733 px - 72 dpi

Switch hareket şeması

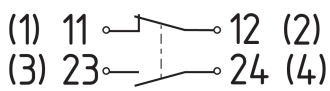


ID: kps11s13

| 1,8 kB | .png | 74.083 x 29.986 mm - 210 x 85 px - 72 dpi

| 51,0 kB | .jpg | 352.778 x 142.522 mm - 1000 x 404 px - 72 dpi

Diyagram



ID: kps2xk09

| 57,7 kB | .jpg | 352.778 x 110.067 mm - 1000 x 312 px - 72 dpi

| 2,7 kB | .png | 74.083 x 22.931 mm - 210 x 65 px - 72 dpi

Schmersal Turkey Otomasyon Ürünleri ve Hizmetleri Ltd. Şti., Atatürk Mah. Ataşehir Bulvarı No:5, 34758 Ataşehir Veriler ve ayrıntılar dikkatli bir şekilde kontrol edilmişlerdir. Görüntüler orijinalden farklı olabilir. Daha fazla teknik veri kılavuzda bulunabilir. Teknik değişiklikler ve hatalar olabilir.

Udarbejdet d. 14.12.2022 12:28