



## PS315-T11-H300

- Metal muhafaza
- 45 çevrilmiş bağlantı klemensleri sayesinde hızlı bağlantı tekniği
- Çalıştırma elemanlarının 45 kolay ve hızlı ayarlanabilirliği
- Leitungseinführung 1 x M20 x 1,5
- EN 50041 e uygun tasarım
- LED sürümü mevcuttur

## Veri

### Sipariş ayrıntıları

|                                  |                |
|----------------------------------|----------------|
| Ürün tip tanımı                  | PS315-T11-H300 |
| Ürün numarası (sipariş numarası) | 103015123      |
| EAN (European Article Number)    | 4030661502793  |
| eCl@ss number, version 12.0      | 27-27-26-01    |
| eCl@ss number, version 11.0      | 27-27-26-01    |
| eCl@ss Numara, Sürümü 9.0        | 27-27-26-01    |
| ETIM number, version 7.0         | EC000030       |
| ETIM number, version 6.0         | EC000030       |

### Onaylar

|          |              |
|----------|--------------|
| Verileri | cULus<br>CCC |
|----------|--------------|

### Genel veriler

|                                   |                    |
|-----------------------------------|--------------------|
| Normlar, talimatlar               | EN IEC 60947-5-1   |
| Gövdenin konstrüksiyon şekli      | Norm yapı tasarımı |
| Aktüatör tipi e göre DIN EN 50041 | A                  |

|                              |                             |
|------------------------------|-----------------------------|
| Gövdelerin malzemesi         | Metal tabaka, zinkdruckguss |
| Gövde kaplamasının malzemesi | boyanmış                    |
| Brüt ağırlık                 | 383 g                       |

### Genel veriler - Özellikler

|                               |      |
|-------------------------------|------|
| Güvenlik fonksiyonları        | Evet |
| Yardımcı kontaktların sayısı  | 1    |
| Emniyet kontaktlarının sayısı | 1    |

### Güvenlik sınıflandırması

|              |             |
|--------------|-------------|
| Mission time | 20 Yıl(lar) |
|--------------|-------------|

### Güvenlik sınıflandırması - Emniyetli çıkışlar

|   |                             |
|---|-----------------------------|
| B <sub>10D</sub> Normalde kapalı kontakt (NC) | 20.000.000 operasyon sayısı |
|---|-----------------------------|

### Mekanik veriler

|   |                             |
|---|-----------------------------|
| Devreye alma elemanı  | Makara kolu H300            |
| Makara malzemesi  | Plastik                     |
| Mekanik ömür, minimum   | 10.000.000 operasyon sayısı |
| Güç, zorunlu açılma gücü, minimum {N}                           | 50 N                        |
| Kumanda hızı, minimum   | 60 mm/min                   |
| Kumanda hızı, maximum   | 0,5 m/s                     |
| Tightening torque of the fixing screws                          | 2 Nm                        |
| Tightening torque of the fastening screws for the housing cover | 2,6 Nm                      |

### Mekanik veriler - Boyutlar

|                       |                           |
|-----------------------|---------------------------|
| Konektör, konektör    | Vida bağlantısı M20 x 1.5 |
| Kablo kesiti, minimum | 0,34 mm <sup>2</sup>      |
| Kablo kesiti, maximum | 1,5 mm <sup>2</sup>       |

|   |        |
|---|--------|
| Tightening torque of electrical connection, minimum | 0,6 Nm |
| Tightening torque of electrical connection, maximum | 0,8 Nm |

### Mekanik veriler - Boyutlar

|                     |        |
|---------------------|--------|
| Sensörün boyu       | 37 mm  |
| Sensörün genişliği  | 41 mm  |
| Sensörün yüksekliği | 137 mm |

### Ortam koşulları

|                     |                |
|---------------------|----------------|
| Koruma sınıfı       | IP67<br>IP66   |
| Ambient temperature | -30 ... +80 °C |
| Protection class    | I              |

### Ortam koşulları

|   |       |
|---|-------|
| Nominal izolasyon gerilimi              | 300 V |
| Nominal darbeye dayanma gerilimi        | 4 kV  |
| Kirlilik derecesi e göre IEC/EN 60947-1 | 3     |

### Elektriksel veriler

|   |   |
|---|---|
| Termal test akımı                                     | 10 A  |
| N 60947-5-1 uyarınca koşullu nominal kısa devre akımı | 400 A   |
| Kullanım kategorisi AC-15                             | 240 VAC   |
| Kullanım kategorisi AC-15                             | 3 A   |
| Kullanım kategorisi DC-13                             | 24 VDC  |
| Kullanım kategorisi DC-13                             | 3 A   |
| Anahtarlama elemanı                                   | 1 Normalde açık kontakt (NO)/1 normalde kapalı kontakt (NC) |
| Anahtarlama prensibi                                  | Yavaş hareket   |
| Anahtarlama frekansı                                  | 5.000 /h  |
| Malzeme, kontaklar, elektrikli                        | AgCdO, kendi kendini temizler, pozitif hareket              |

## Sipariş verme kodu

Ürün tip tanımı:

PS(2)-(3)-(4)-(5)-(6)-(7)-(8)-(9)-(10)-(11)-(12)

(1)

|            |  |
|------------|--|
| <b>yok</b> | EX olmayan sürüm                             |
| <b>EX</b>  | Koruma türleri Ex d ve t, bölge 1/21'e       |
| <b>EXI</b> | Koruma türleri Ex d ve t, bölge 1/21'e kadar |

(2)

|            |                       |
|------------|-----------------------|
| <b>315</b> | Metal muhafaza        |
| <b>316</b> | Termoplastik muhafaza |

(3)

|            |                    |
|------------|--------------------|
| <b>yok</b> | L delik (standart) |
| <b>L</b>   | Uzun delik         |

(4)

|             |   |
|-------------|---|
| <b>Z11</b>  | Susta hareketi 1 normalde açık kontakt (NO) / 1 açıcı düzen (NC)                  |
| <b>Z02</b>  | Susta hareketi 2 Normalde kapalı kontakt (NC)                                     |
| <b>Z12</b>  | Susta hareketi 1 normalde açık kontakt (NO) / 2 açıcı düzen (NC)                  |
| <b>Z11R</b> | Susta hareketi 1 normalde kapalı kontakt (NC) / 1 açıcı düzen (NC) ile mandallama |
| <b>Z01R</b> | Susta hareketi 1 açıcı düzen (NC) ile mandallama                                  |
| <b>Z02R</b> | Susta hareketi 2 normalde kapalı kontakt (NC) ile mandallama                      |
| <b>T11</b>  | Yavaş hareket 1 Normalde açık kontakt (NO) / 1 Normalde kapalı kontakt (NC)       |
| <b>T02</b>  | Yavaş hareket 2 Normalde kapalı kontakt (NC)                                      |
| <b>T20</b>  | Yavaş hareket 2 Normalde açık kontakt (NO)  |
| <b>T12</b>  | Yavaş hareket 1 Normalde açık kontakt (NO) / 2 Normalde kapalı kontakt (NC)       |
| <b>T21</b>  | Yavaş hareket 2 Normalde açık kontakt (NO) / 1 Normalde kapalı kontakt (NC)       |

|              |  |
|--------------|--|
| <b>T03</b>   | Yavaş hareket 3 Normalde kapalı kontakt (NC)   |
| <b>T11UE</b> | Pozitif taşmalı kontaktlarla yavaş hareket 1 normalde açık kontakt (NO) / 1 açıcı düzen (NC) |
| <b>T02H</b>  | Sıralı kontaktlarla yavaş hareket 2 Normalde kapalı kontakt (NC)                             |
| <b>T11K</b>  | Yavaş hareket 1 Normalde açık kontakt (NO) / 1 Normalde kapalı kontakt (NC) kısa stroklu     |
| <b>T10</b>   | Yavaş hareket 1 Normalde açık kontakt (NO)   |
| <b>T02K</b>  | Yavaş hareket 2 Normalde açık kontakt (NO) kısa stroklu                                      |
| <b>T20H</b>  | Sıralı kontaktlarla yavaş hareket 2 Normalde açık kontakt (NO)                               |
| (5)          |  |
| <b>yok</b>   | Gümüş kaplı kontaktlar (standart)  |
| <b>A1</b>    | Altın kontakt 0,3 µm   |
| <b>A2</b>    | Altın kontakt 0,10 µm  |
| <b>A3</b>    | Altın kontakt 3,0 µm   |
| (6)          |  |
| <b>yok</b>   | gösterge lambasız  |
| <b>G</b>     | dahili durum göstergesi  |
| (7)          |  |
| <b>yok</b>   | Kablo girişi M20   |
| <b>ST</b>    | konektör fişi M12, aşağıda   |
| <b>STM</b>   | konektör fişi M12, yukarıdaki, maden   |
| (8)          |  |
| <b>S200</b>  | Piston S200  |
| <b>S300</b>  | Piston - Plastik - itici genişliği Ø 9 mm  |
| <b>S310</b>  | Piston - Plastik - itici genişliği Ø 9 mm - Körüklü  |
| <b>R300</b>  | Makaralı kumanda çubuğu - plastik makara - genişlik 4.6 mm                                   |
| <b>R302</b>  | Makaralı kumanda çubuğu - pirinç makara - genişlik 4.6 mm                                    |

|             |   |
|-------------|---|
| <b>R310</b> | Makaralı kumanda çubuğu - plastik makara - genişlik 4.6 mm        |
| <b>K360</b> | Plastik makaralı açılı kollu makara Ø 20 mm - sol bükümlü         |
| <b>K370</b> | Plastik makaralı açılı kollu makara Ø 20 mm - sağ bükümlü         |
| <b>H300</b> | Makara kolu - plastik makara Ø 25 mm                              |
| <b>H301</b> | Makara kolu - paslanmaz çelik makara Ø 25 mm                      |
| <b>H302</b> | Makara kolu - pirinç makara Ø 25 mm                               |
| <b>H310</b> | Makara kolu - plastik makara Ø 20 mm                              |
| <b>H311</b> | Makara kolu - paslanmaz çelik makara Ø 20 mm                      |
| <b>H312</b> | Makara kolu - pirinç makara Ø 20 mm                               |
| <b>H326</b> | Makara kolu - lastik makara Ø 20 mm                               |
| <b>H330</b> | Roller lever  |
| <b>N300</b> | Makara kolu - plastik makara Ø 25 mm                              |
| <b>N301</b> | Makara kolu - paslanmaz çelik makara Ø 20 mm                      |
| <b>N306</b> | Makara kolu - lastik makara Ø 50 mm                               |
| <b>N360</b> | Makara kolu - plastik makara Ø 20 mm - genişlik 9.8 mm - uzun     |
| <b>N370</b> | Makara kolu - plastik makara Ø 20 mm - genişlik 9.8 mm - çok uzun |
| <b>J300</b> | Mil kolu - plastik - 200 mm -Ø 6 mm                               |
| <b>F230</b> | Spring rod - stainless steel - 150.4 mm                           |
| <b>F231</b> | Spring rod - stainless steel - 70.2 mm                            |
| <b>A200</b> | Özel aktüatör civatası - Plastik - Valf kontrolü                  |

(9)

---

|            |                              |
|------------|------------------------------|
| <b>yok</b> | Karar rotasyonsuz (standart) |
| <b>U1</b>  | kararlı rotasyon 45          |
| <b>U2</b>  | kararlı rotasyon 90          |
| <b>U3</b>  | kararlı rotasyon 135         |
| <b>U4</b>  | kararlı rotasyon 180         |
| <b>U5</b>  | kararlı rotasyon 225         |
| <b>U6</b>  | kararlı rotasyon 275         |
| <b>U7</b>  | kararlı rotasyon 315         |

(10)

---

|            |                            |
|------------|----------------------------|
| <b>yok</b> | Kol rotasyonsuz (standart) |
| <b>X1</b>  | Kol rotasyonu 15           |
| <b>X2</b>  | Kol rotasyonu 30           |
| <b>X3</b>  | Kol rotasyonu 45           |
| <b>X4</b>  | Kol rotasyonu 60           |
| <b>X5</b>  | Kol rotasyonu 75           |
| <b>X6</b>  | Kol rotasyonu 90           |
| <b>X7</b>  | Kol rotasyonu 105          |
| <b>X8</b>  | Kol rotasyonu 120          |
| <b>X9</b>  | Kol rotasyonu 135          |
| <b>X10</b> | Kol rotasyonu 150          |
| <b>X11</b> | Kol rotasyonu 165          |
| <b>X12</b> | Kol rotasyonu 180          |
| <b>X13</b> | Kol rotasyonu 195          |
| <b>X14</b> | Kol rotasyonu 210          |
| <b>X15</b> | Kol rotasyonu 225          |
| <b>X16</b> | Kol rotasyonu 240          |
| <b>X17</b> | Kol rotasyonu 255          |
| <b>X18</b> | Kol rotasyonu 270          |
| <b>X19</b> | Kol rotasyonu 285          |
| <b>X20</b> | Kol rotasyonu 300          |
| <b>X21</b> | Kol rotasyonu 315          |
| <b>X22</b> | Kol rotasyonu 330          |
| <b>X23</b> | Kol rotasyonu 345          |

(11)

---

|            |                          |
|------------|--------------------------|
| <b>yok</b> | dış makara (Standartlar) |
| <b>I</b>   | içerde makara            |

(12)

---

|            |                        |
|------------|------------------------|
| <b>yok</b> | -30...+80°C (Standard) |
| <b>T</b>   | -40...+80°C            |

(13)

(14)

|            |               |
|------------|---------------|
| <b>yok</b> | Bölge 2 ve 22 |
| <b>3GD</b> | Bölge 2 ve 22 |
| <b>2D</b>  | Bölge 21      |
| <b>3D</b>  | Bölge 22      |

## Resimler

### Ürün resmi (katalog özel fotoğraf)

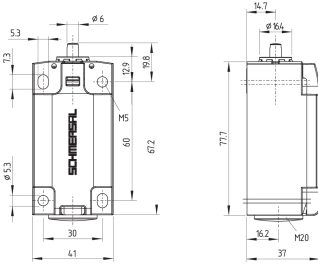


ID: kps3hf01

| 871,3 kB | .jpg | 352.778 x 671.689 mm - 1000 x 1904 px - 72 dpi

| 58,7 kB | .png | 74.083 x 140.758 mm - 210 x 399 px - 72 dpi

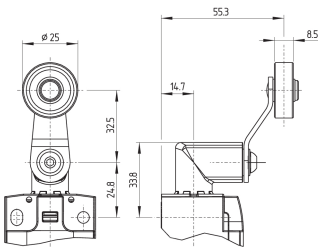
### Boyutsal resim temel bileşeni



ID: kps3xg05

| 123,9 kB | .jpg | 352.778 x 289.278 mm - 1000 x 820 px - 72 dpi

### Boyutsal resim aktüatörü



ID: kps3xb03

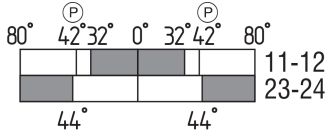
| 126,0 kB | .ai | 152.929 x 116.769 mm - 433 x 331 px - 72 dpi

| 5,4 kB | .png | 74.083 x 56.797 mm - 210 x 161 px - 72 dpi

| 150,2 kB | .jpg | 352.778 x 271.639 mm - 1000 x 770 px - 72 dpi



## Switch hareket Őeması



ID: kps31s06

| 2,2 kB | .png | 74.083 x 30.692 mm - 210 x 87 px - 72 dpi

| 69,4 kB | .jpg | 352.778 x 145.344 mm - 1000 x 412 px - 72 dpi

Schmersal Turkey Otomasyon Ürünleri ve Hizmetleri Ltd. Őti., Atatürk Mah. Ataşehir Bulvarı No:5, 34758 Ataşehir Veriler ve ayrıntılar dikkatli bir şekilde kontrol edilmişlerdir. Görüntüler orijinalden farklı olabilir. Daha fazla teknik veri kılavuzda bulunabilir. Teknik deęişiklikler ve hatalar olabilir.

Udarbejdet d. 18.04.2023 09:25