



## PS315-Z12-K360

- Metal muhafaza
- 45 çevrilmiş bağlantı klemensleri sayesinde hızlı bağlantı tekniği
- Çalıştırma elemanlarının 45 kolay ve hızlı ayarlanabilirliği
- Leitungseinführung 1 x M20 x 1,5
- EN 50041 e uygun tasarım
- LED sürümü mevcuttur

## Veri

### Sipariş ayrıntıları

Ürün tip tanımı	PS315-Z12-K360
Ürün numarası (sipariş numarası)	103015103
EAN (European Article Number)	4030661502649
eCl@ss number, version 12.0	27-27-26-01
eCl@ss number, version 11.0	27-27-26-01
eCl@ss Numara, Sürümü 9.0	27-27-26-01
ETIM number, version 7.0	EC000030
ETIM number, version 6.0	EC000030

### Onaylar

Verileri	cULus CCC
----------	--------------

### Genel veriler

Normlar, talimatlar	EN IEC 60947-5-1
Gövdenin konstrüksiyon şekli	Norm yapı tasarımı
Gövdelerin malzemesi	Metal tabaka, zinkdruckguss

Gövde kaplamasının malzemesi	boyanmış
Brüt ağırlık	346 g

### Genel veriler - Özellikler

Güvenlik fonksiyonları	Evet
Yardımcı kontaktların sayısı	1
Emniyet kontaktlarının sayısı	2

### Güvenlik sınıflandırması

Mission time	20 Yıl(lar)
--------------	-------------

### Güvenlik sınıflandırması - Emniyetli çıkışlar

B <sub>10D</sub> Normalde kapalı kontakt (NC)	20.000.000 operasyon sayısı
---	-----------------------------

### Mekanik veriler

Devreye alma elemanı	Sapmalı makara kolu K360
Makara malzemesi	Plastik
Mekanik ömür, minimum	10.000.000 operasyon sayısı
Güç, zorunlu açılma gücü, minimum {N}	50 N
Kumanda hızı, minimum	10 mm/min
Kumanda hızı, maximum	0,5 m/s
Tightening torque of the fixing screws	2 Nm
Tightening torque of the fastening screws for the housing cover	2,6 Nm

### Mekanik veriler - Boyutlar

Konektör, konektör	Vida bağlantısı M20 x 1.5
Kablo kesiti, minimum	0,34 mm <sup>2</sup>
Kablo kesiti, maximum	1,5 mm <sup>2</sup>
Tightening torque of electrical connection, minimum	0,6 Nm

Tightening torque of electrical connection, maximum 0,8 Nm

## Mekanik veriler - Boyutlar

Sensörün boyu 37 mm  
Sensörün genişliği 41 mm  
Sensörün yüksekliği 129 mm

## Ortam koşulları

Koruma sınıfı IP67  
IP66  
Ambient temperature -30 ... +80 °C  
Protection class I

## Ortam koşulları

Nominal izolasyon gerilimi 300 V  
Nominal darbeye dayanma gerilimi 4 kV  
Kirlilik derecesi e göre IEC/EN 60947-1 3

## Elektriksel veriler

Termal test akımı 5 A  
N 60947-5-1 uyarınca koşullu nominal kısa devre akımı 400 A  
Kullanım kategorisi AC-15 240 VAC  
Kullanım kategorisi AC-15 3 A  
Kullanım kategorisi DC-13 24 VDC  
Kullanım kategorisi DC-13 3 A  
Anahtarlama elemanı 1 Normalde açık kontakt (NO)/2 normalde kapalı kontakt (NC)  
Anahtarlama prensibi Susta hareketi  
Anahtarlama frekansı 5.000 /h  
Malzeme, kontaklar, elektrikli AgCdO, kendi kendini temizler, pozitif hareket

## Sipariş verme kodu

Ürün tip tanımı:

PS(2)-(3)-(4)-(5)-(6)-(7)-(8)-(9)-(10)-(11)-(12)

(1)

<b>yok</b>	EX olmayan sürüm
<b>EX</b>	Koruma türleri Ex d ve t, bölge 1/21'e
<b>EXI</b>	Koruma türleri Ex d ve t, bölge 1/21'e kadar

(2)

<b>315</b>	Metal muhafaza
<b>316</b>	Termoplastik muhafaza

(3)

<b>yok</b>	L delik (standart)
<b>L</b>	Uzun delik

(4)

<b>Z11</b>	Susta hareketi 1 normalde açık kontakt (NO) / 1 açıcı düzen (NC)
<b>Z02</b>	Susta hareketi 2 Normalde kapalı kontakt (NC)
<b>Z12</b>	Susta hareketi 1 normalde açık kontakt (NO) / 2 açıcı düzen (NC)
<b>Z11R</b>	Susta hareketi 1 normalde kapalı kontakt (NC) / 1 açıcı düzen (NC) ile mandallama
<b>Z01R</b>	Susta hareketi 1 açıcı düzen (NC) ile mandallama
<b>Z02R</b>	Susta hareketi 2 normalde kapalı kontakt (NC) ile mandallama
<b>T11</b>	Yavaş hareket 1 Normalde açık kontakt (NO) / 1 Normalde kapalı kontakt (NC)
<b>T02</b>	Yavaş hareket 2 Normalde kapalı kontakt (NC)
<b>T20</b>	Yavaş hareket 2 Normalde açık kontakt (NO)
<b>T12</b>	Yavaş hareket 1 Normalde açık kontakt (NO) / 2 Normalde kapalı kontakt (NC)
<b>T21</b>	Yavaş hareket 2 Normalde açık kontakt (NO) / 1 Normalde kapalı kontakt (NC)

<b>T03</b>	Yavaş hareket 3 Normalde kapalı kontakt (NC)
<b>T11UE</b>	Pozitif taşmalı kontaktlarla yavaş hareket 1 normalde açık kontakt (NO) / 1 açıcı düzen (NC)
<b>T02H</b>	Sıralı kontaktlarla yavaş hareket 2 Normalde kapalı kontakt (NC)
<b>T11K</b>	Yavaş hareket 1 Normalde açık kontakt (NO) / 1 Normalde kapalı kontakt (NC) kısa stroklu
<b>T10</b>	Yavaş hareket 1 Normalde açık kontakt (NO)
<b>T02K</b>	Yavaş hareket 2 Normalde açık kontakt (NO) kısa stroklu
<b>T20H</b>	Sıralı kontaktlarla yavaş hareket 2 Normalde açık kontakt (NO)
(5)	
<b>yok</b>	Gümüş kaplı kontaktlar (standart)
<b>A1</b>	Altın kontakt 0,3 µm
<b>A2</b>	Altın kontakt 0,10 µm
<b>A3</b>	Altın kontakt 3,0 µm
(6)	
<b>yok</b>	gösterge lambasız
<b>G</b>	dahili durum göstergesi
(7)	
<b>yok</b>	Kablo girişi M20
<b>ST</b>	konektör fişi M12, aşağıda
<b>STM</b>	konektör fişi M12, yukarıdaki, maden
(8)	
<b>S200</b>	Piston S200
<b>S300</b>	Piston - Plastik - itici genişliği Ø 9 mm
<b>S310</b>	Piston - Plastik - itici genişliği Ø 9 mm - Körüklü
<b>R300</b>	Makaralı kumanda çubuğu - plastik makara - genişlik 4.6 mm
<b>R302</b>	Makaralı kumanda çubuğu - pirinç makara - genişlik 4.6 mm

<b>R310</b>	Makaralı kumanda çubuğu - plastik makara - genişlik 4.6 mm
<b>K360</b>	Plastik makaralı açılı kollu makara Ø 20 mm - sol bükümlü
<b>K370</b>	Plastik makaralı açılı kollu makara Ø 20 mm - sağ bükümlü
<b>H300</b>	Makara kolu - plastik makara Ø 25 mm
<b>H301</b>	Makara kolu - paslanmaz çelik makara Ø 25 mm
<b>H302</b>	Makara kolu - pirinç makara Ø 25 mm
<b>H310</b>	Makara kolu - plastik makara Ø 20 mm
<b>H311</b>	Makara kolu - paslanmaz çelik makara Ø 20 mm
<b>H312</b>	Makara kolu - pirinç makara Ø 20 mm
<b>H326</b>	Makara kolu - lastik makara Ø 20 mm
<b>H330</b>	Roller lever
<b>N300</b>	Makara kolu - plastik makara Ø 25 mm
<b>N301</b>	Makara kolu - paslanmaz çelik makara Ø 20 mm
<b>N306</b>	Makara kolu - lastik makara Ø 50 mm
<b>N360</b>	Makara kolu - plastik makara Ø 20 mm - genişlik 9.8 mm - uzun
<b>N370</b>	Makara kolu - plastik makara Ø 20 mm - genişlik 9.8 mm - çok uzun
<b>J300</b>	Mil kolu - plastik - 200 mm -Ø 6 mm
<b>F230</b>	Spring rod - stainless steel - 150.4 mm
<b>F231</b>	Spring rod - stainless steel - 70.2 mm
<b>A200</b>	Özel aktüatör civatası - Plastik - Valf kontrolü

(9)

---

<b>yok</b>	Karar rotasyonsuz (standart)
<b>U1</b>	kararlı rotasyon 45
<b>U2</b>	kararlı rotasyon 90
<b>U3</b>	kararlı rotasyon 135
<b>U4</b>	kararlı rotasyon 180
<b>U5</b>	kararlı rotasyon 225
<b>U6</b>	kararlı rotasyon 275
<b>U7</b>	kararlı rotasyon 315

(10)

---

<b>yok</b>	Kol rotasyonsuz (standart)
<b>X1</b>	Kol rotasyonu 15
<b>X2</b>	Kol rotasyonu 30
<b>X3</b>	Kol rotasyonu 45
<b>X4</b>	Kol rotasyonu 60
<b>X5</b>	Kol rotasyonu 75
<b>X6</b>	Kol rotasyonu 90
<b>X7</b>	Kol rotasyonu 105
<b>X8</b>	Kol rotasyonu 120
<b>X9</b>	Kol rotasyonu 135
<b>X10</b>	Kol rotasyonu 150
<b>X11</b>	Kol rotasyonu 165
<b>X12</b>	Kol rotasyonu 180
<b>X13</b>	Kol rotasyonu 195
<b>X14</b>	Kol rotasyonu 210
<b>X15</b>	Kol rotasyonu 225
<b>X16</b>	Kol rotasyonu 240
<b>X17</b>	Kol rotasyonu 255
<b>X18</b>	Kol rotasyonu 270
<b>X19</b>	Kol rotasyonu 285
<b>X20</b>	Kol rotasyonu 300
<b>X21</b>	Kol rotasyonu 315
<b>X22</b>	Kol rotasyonu 330
<b>X23</b>	Kol rotasyonu 345

(11)

---

<b>yok</b>	dış makara (Standartlar)
<b>I</b>	içerde makara

(12)

---

<b>yok</b>	-30...+80°C (Standard)
<b>T</b>	-40...+80°C

(13)

(14)

<b>yok</b>	Bölge 2 ve 22
<b>3GD</b>	Bölge 2 ve 22
<b>2D</b>	Bölge 21
<b>3D</b>	Bölge 22

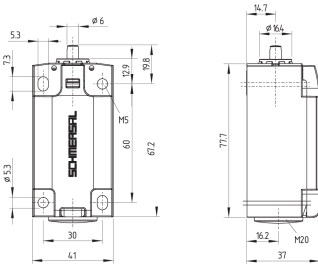
## Resimler

### Ürün resmi (katalog özel fotoğraf)



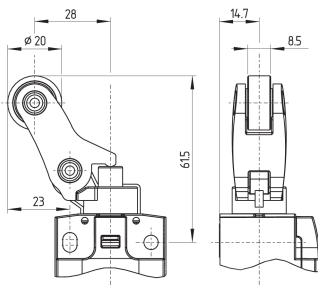
ID: kps3kf01  
| 696,0 kB | .jpg | 352.778 x 601.486 mm - 1000 x 1705 px - 72 dpi  
| 46,0 kB | .png | 74.083 x 126.294 mm - 210 x 358 px - 72 dpi

### Boyutsal resim temel bileşeni



ID: kps3xg05  
| 123,9 kB | .jpg | 352.778 x 289.278 mm - 1000 x 820 px - 72 dpi

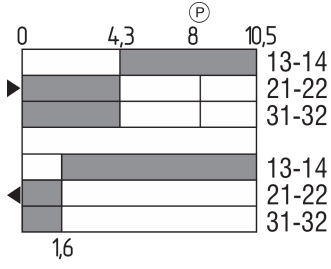
### Boyutsal resim aktüatörü



ID: kps3xb04  
| 122,3 kB | .ai | 152.929 x 116.769 mm - 433 x 331 px - 72 dpi  
| 5,1 kB | .png | 74.083 x 56.797 mm - 210 x 161 px - 72 dpi  
| 166,6 kB | .jpg | 352.778 x 313.972 mm - 1000 x 890 px - 72 dpi



## Switch hareket şeması

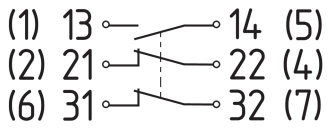


ID: kps31s22

| 2,7 kB | .png | 74.083 x 59.972 mm - 210 x 170 px - 72 dpi

| 104,9 kB | .jpg | 352.778 x 284.692 mm - 1000 x 807 px - 72 dpi

## Diyagram



ID: kps2xk07

| 85,7 kB | .jpg | 352.778 x 154.517 mm - 1000 x 438 px - 72 dpi

| 3,6 kB | .png | 74.083 x 32.456 mm - 210 x 92 px - 72 dpi

Schmersal Turkey Otomasyon Ürünleri ve Hizmetleri Ltd. Şti., Atatürk Mah. Ataşehir Bulvarı No:5, 34758 Ataşehir Veriler ve ayrıntılar dikkatli bir şekilde kontrol edilmişlerdir. Görüntüler orijinalden farklı olabilir. Daha fazla teknik veri kılavuzda bulunabilir. Teknik değişiklikler ve hatalar olabilir.

Udarbejdet d. 18.04.2023 09:15