



T1R 235-20Z

- 1 Kablo girişı M 20 x 1.5
- Metal muhafaza
- Geniş kapsamlı alternatif aktüatör ler
- Yağ ve petrol ispiertosuna karşı direnci iyi
- 30 mm x 63,5 mm x 30 mm
- aktüatör uçları 4 x 90° açi ile tekrar konumlandırılabilir
- EN 50047' e uygun kapağa montaj

Veri

Sipariş ayrıntıları

| | |
|----------------------------------|-------------|
| Ürün tip tanımı | T1R 235-20Z |
| Ürün numarası (sipariş numarası) | 151136900 |

Onaylar

| | |
|----------|--------------|
| Verileri | cULus CCC |
|----------|--------------|

Genel veriler

| | |
|------------------------------|---|
| Normlar, talimatlar | BG-GS-ET-15 EN ISO 13849-1 EN IEC 60947-5-1 |
| Gövdenin konstrüksiyon şekli | Norm yapı tasarımı |
| Gövdelerin malzemesi | Metal tabaka, zinkdruckguss |
| Brüt ağırlık | 150 g |

Genel veriler - Özellikler

Güvenlik sınıflandırması

| | |
|---------------------|----------------|
| Normlar, talimatlar | EN ISO 13849-1 |
| Mission time | 20 Yıl(lar) |

Mekanik veriler

| | |
|---------------------------------------|--|
| Devreye alma elemanı | Sapmalı makara kolu |
| Mekanik ömür, minimum | 20.000.000 operasyon sayısı |
| Güç, devreye alma gücü, minimum {N} | 9 N |
| Güç, zorunlu açılma gücü, minimum {N} | 19 N |
| Kumanda hızı, minimum | 160 mm/min |
| Kumanda hızı, maximum | 1 m/s |
| Note (Actuating speed) | Anahtar eksenine 30° aktüatör açısı ile aktüatör hız |
| Not (geri gelme süresi) | Geri gelme süresi hareket hızına uygun olarak |
| Not (değiştirme süresi) | Değiştirme süresi hareket hızına uygun olarak |

Mekanik veriler - Boyutlar

| | |
|-----------------------|---|
| Konektör, konektör | Vida bağlantısı M20 x 1.5 |
| Kablo kesiti, minimum | 0,75 mm ² |
| Kablo kesiti, maximum | 2,5 mm ² |
| Note (Cable section) | Kablo kısmı hakkındaki bütün göstergeler iletken yüksüklerini dahil ediyor. |

Mekanik veriler - Boyutlar

| | |
|---------------------|---------|
| Sensörün boyu | 30 mm |
| Sensörün genişliği | 30 mm |
| Sensörün yüksekliği | 91,5 mm |

Ortam koşulları

| | |
|---------------------|----------------|
| Koruma sınıfı | IP65 IP67 |
| Ambient temperature | -30 ... +80 °C |

Ortam koşulları

| | |
|----------------------------------|-------|
| Nominal izolasyon gerilimi | 500 V |
| Nominal darbeye dayanma gerilimi | 6 kV |

Elektriksel veriler

| | |
|---|--|
| Termal test akımı | 10 A |
| N 60947-5-1 uyarınca koşullu nominal kısa devre akımı | 1.000 A |
| Kullanım kategorisi AC-15 | 230 VAC |
| Kullanım kategorisi AC-15 | 4 A |
| Kullanım kategorisi DC-13 | 24 VDC |
| Kullanım kategorisi DC-13 | 1 A |
| Anahtarlama elemanı | Normalde açık kontakt (NO) |
| Anahtarlama prensibi | Yavaş hareket |
| Anahtarlama frekansı | 5.000 /h |
| Malzeme, kontaklar, elektrikli | AgCdO, kendi kendini temizler, pozitif hareket |

Note

| | |
|----------------|--|
| Note (General) | Switch with 2 NO contacts are not for security tasks |
|----------------|--|

Sipariş verme kodu

Ürün tip tanımı:
(1)(2) 2(3)5-(4)Z(5)-(6)-(7)-(8)-(9)

(1)

Z Susta hareketi

T Yavaş hareket

(2)

| | |
|------------|----------------------------|
| S | Piston S |
| R | Makaralı kumanda çubuğu R |
| 4S | Piston 4S |
| 4R | Makaralı kumanda çubuğu 4R |
| 1R | Sapmalı makara kolu 1R |
| K | Sapmalı makara kolu K |
| 3K | Açılı kollu makara 3K |
| 4K | Açılı kollu makara 4K |
| K4 | Açılı kollu makara K4 |
| 1H | Makara kolu 1H |
| 7H | Makara kolu 7H |
| 10H | Mil kolu 10H |
| 12H | Makara kolu 12H |
| 14H | Makara kolu 14H |
| AF | Yaylı mil kolu AF |
| RMS | Pirinç makara |

(3)

| | |
|------------|---------------|
| 3 | ince tasarım |
| 215 | geniş tasarım |

(4)

| | |
|-----------|--|
| 02 | 2 Açıcı düzen (NC) |
| 11 | 1 Normalde açık kontakt (NO)/1 Normalde kapalı kontakt (NC) |
| 20 | 2 Normalde açık kontakt (NO), (LocalAnahtarın 2 NO kontaktları emniyet görevleri için değildir.) |

(5)

| | |
|-----------|--|
| H | Sıralı kontaktlarla yavaş hareket |
| UE | Pozitif taşmalı kontaktlarla yavaş hareket |
| Z | additional seal between attachment and housing |

(6)

| | |
|----------------|--|
| M16 | Kablo giriři M16 |
| yok | Kablo giriři M20 |
| ID | IDC sonlandırma metodu |
| NPT | Kablo giriři NPT 1/2" |
| ST | A-kodlu M12 konektör (Dikkat! Konektörlü sürümler sadece EN 60204-1' e uyhun PELV devrelerinde kullanılabilir.) |
| ST-2310 | B-kodlu M12 konektör (Dikkat! Konektörlü sürümler sadece EN 60204-1' e uyhun PELV devrelerinde kullanılabilir.) |

(7)

| | |
|-------------|---|
| 2574 | L řeklinde sabitleme deliklerine sahip muhafaza (yatay veya dikey yönde kaydırılabilir) |
|-------------|---|

(8)

| | |
|-------------|---|
| 2138 | Makara kolu 7H için emniyet fonksiyonlu konum anahtarları |
|-------------|---|

(9)

| | |
|-------------|---------------------------|
| 1637 | altın kaplamalı kontaklar |
|-------------|---------------------------|

Resimler

Ürün resmi (katalog özel fotoğraf)

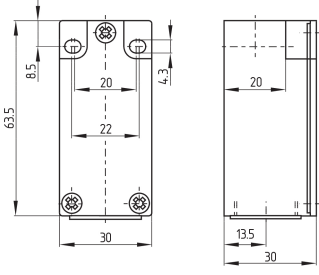


ID: k235rf03

| 758,2 kB | .jpg | 352.778 x 729.192 mm - 1000 x 2067 px - 72 dpi

| 79,3 kB | .png | 74.083 x 153.106 mm - 210 x 434 px - 72 dpi

Boyutsal resim temel bileřeni

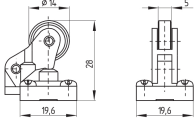


ID: 1-235g01

| 4,0 kB | .png | 74.083 x 61.383 mm - 210 x 174 px - 72 dpi

| 114,7 kB | .jpg | 352.778 x 293.158 mm - 1000 x 831 px - 72 dpi

Boyutsal resim aktüatörü



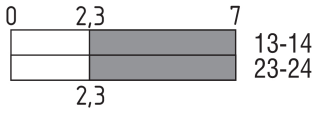
ID: 1r236g03

| 111,6 kB | .cdr |

| 6,5 kB | .png | 74.083 x 51.506 mm - 210 x 146 px - 72 dpi

| 63,9 kB | .jpg | 352.778 x 245.886 mm - 1000 x 697 px - 72 dpi

Switch hareket şeması



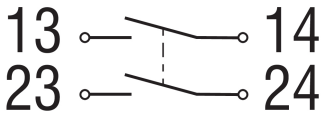
ID: kr235s06

| 23,5 kB | .cdr |

| 1,5 kB | .png | 74.083 x 23.283 mm - 210 x 66 px - 72 dpi

| 38,8 kB | .jpg | 352.778 x 111.478 mm - 1000 x 316 px - 72 dpi

Diyagram



ID: k--2sk01

| 51,9 kB | .jpg | 352.778 x 135.819 mm - 1000 x 385 px - 72 dpi

| 2,6 kB | .png | 74.083 x 28.575 mm - 210 x 81 px - 72 dpi

Schmersal Turkey Otomasyon Ürünleri ve Hizmetleri Ltd. Şti., Atatürk Mah. Ataşehir Bulvarı No:5, 34758 Ataşehir Veriler ve ayrıntılar dikkatli bir şekilde kontrol edilmişlerdir. Görüntüler orijinalden farklı olabilir. Daha fazla teknik veri kılavuzda bulunabilir. Teknik değişiklikler ve hatalar olabilir.

Udarbejdet d. 24.04.2023 10:01