



T3K 235-20Z

- Metal muhafaza
- Geniş kapsamlı alternatif aktüatör ler
- Yağ ve petrol ispiertosuna karşı direnci iyi
- 30 mm x 63,5 mm x 30 mm
- aktüatör uçları 4 x 90° açı ile tekrar konumlandırılabilir
- EN 50047' e uygun kapağa montaj
- Anahtara paralel alt taraftan uyarılı olduğu için sadece küçük gövdeler için uygun

Veri

Sipariş ayrıntıları

| | |
|----------------------------------|-------------|
| Ürün tip tanımı | T3K 235-20Z |
| Ürün numarası (sipariş numarası) | 151091555 |
| eCl@ss number, version 12.0 | 27-27-06-01 |
| eCl@ss number, version 11.0 | 27-27-06-01 |
| eCl@ss Numara, Sürümü 9.0 | 27-27-06-01 |
| ETIM number, version 7.0 | EC000030 |
| ETIM number, version 6.0 | EC000030 |

Genel veriler

| | |
|------------------------------|---|
| Normlar, talimatlar | BG-GS-ET-15 EN ISO 13849-1 EN IEC 60947-5-1 |
| Gövdenin konstrüksiyon şekli | Norm yapı tasarımı |
| Gövdelerin malzemesi | Metal tabaka, zinkdruckguss |
| Brüt ağırlık | 151 g |

Güvenlik sınıflandırması

| | |
|---------------------|----------------|
| Normlar, talimatlar | EN ISO 13849-1 |
| Mission time | 20 Yıl(lar) |

Mekanik veriler

| | |
|---------------------------------------|--|
| Devreye alma elemanı | Açılı kollu makara |
| Mekanik ömür, minimum | 20.000.000 operasyon sayısı |
| Güç, devreye alma gücü, minimum {N} | 9 N |
| Güç, zorunlu açılma gücü, minimum {N} | 19 N |
| Kumanda hızı, maximum | 1 m/s |
| Note (Actuating speed) | Anahtar eksenine 30° aktüatör açısı ile aktüatör hız |

Mekanik veriler - Boyutlar

| | |
|-----------------------|---|
| Konektör, konektör | Vida bağlantısı M20 x 1.5 |
| Kablo kesiti, minimum | 0,75 mm ² |
| Kablo kesiti, maximum | 2,5 mm ² |
| Note (Cable section) | Kablo kısmı hakkındaki bütün göstergeler iletken yüksüklerini dahil ediyor. |

Mekanik veriler - Boyutlar

| | |
|---------------------|---------|
| Sensörün boyu | 30 mm |
| Sensörün genişliği | 35 mm |
| Sensörün yüksekliği | 93,5 mm |

Ortam koşulları

| | |
|---------------------|----------------|
| Koruma sınıfı | IP65 IP67 |
| Ambient temperature | -30 ... +80 °C |

Ortam koşulları

Nominal darbeye dayanma gerilimi 6 kV

Elektriksel veriler

| | |
|---|--|
| Termal test akımı | 10 A |
| N 60947-5-1 uyarınca koşullu nominal kısa devre akımı | 1.000 A |
| Kullanım kategorisi AC-15 | 4 A |
| Kullanım kategorisi DC-13 | 24 VDC |
| Kullanım kategorisi DC-13 | 1 A |
| Anahtarlama frekansı | 5.000 /h |
| Malzeme, kontaklar, elektrikli | AgCdO, kendi kendini temizler, pozitif hareket |

Sipariş verme kodu

Ürün tip tanımı:

(1)(2) 2(3)5-(4)Z(5)-(6)-(7)-(8)-(9)

(1)

| | |
|----------|----------------|
| Z | Susta hareketi |
| T | Yavaş hareket |

(2)

| | |
|-----------|----------------------------|
| S | Piston S |
| R | Makaralı kumanda çubuğu R |
| 4S | Piston 4S |
| 4R | Makaralı kumanda çubuğu 4R |
| 1R | Sapmalı makara kolu 1R |
| K | Sapmalı makara kolu K |
| 3K | Açılı kollu makara 3K |
| 4K | Açılı kollu makara 4K |
| K4 | Açılı kollu makara K4 |
| 1H | Makara kolu 1H |

| | |
|----------------|--|
| 7H | Makara kolu 7H |
| 10H | Mil kolu 10H |
| 12H | Makara kolu 12H |
| 14H | Makara kolu 14H |
| AF | Yaylı mil kolu AF |
| RMS | Pirinç makara |
| (3) | |
| 3 | ince tasarım |
| 215 | geniş tasarım |
| (4) | |
| 02 | 2 Açıcı düzen (NC) |
| 11 | 1 Normalde açık kontakt (NO)/1 Normalde kapalı kontakt (NC) |
| 20 | 2 Normalde açık kontakt (NO), (LocalAnahtarın 2 NO kontaktları emniyet görevleri için değildir.) |
| (5) | |
| H | Sıralı kontaktlarla yavaş hareket |
| UE | Pozitif taşmalı kontaktlarla yavaş hareket |
| Z | additional seal between attachment and housing |
| (6) | |
| M16 | Kablo girişi M16 |
| yok | Kablo girişi M20 |
| ID | IDC sonlandırma metodu |
| NPT | Kablo girişi NPT 1/2" |
| ST | A-kodlu M12 konektör (Dikkat! Konektörlü sürümler sadece EN 60204-1' e uyhun PELV devrelerinde kullanılabilir.) |
| ST-2310 | B-kodlu M12 konektör (Dikkat! Konektörlü sürümler sadece EN 60204-1' e uyhun PELV devrelerinde kullanılabilir.) |
| (7) | |

2574

L şeklinde sabitleme deliklerine sahip muhafaza (yatay veya dikey yönde kaydırılabilir)

(8)

2138

Makara kolu 7H için emniyet fonksiyonlu konum anahtarları

(9)

1637

altın kaplamalı kontaktlar

Resimler

Ürün resmi (katalog özel fotoğraf)

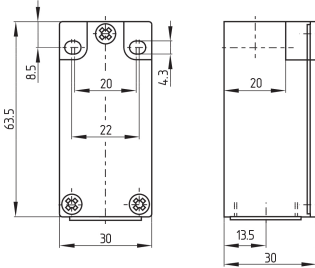


ID: k235kf02

| 657,7 kB | .jpg | 352.778 x 685.094 mm - 1000 x 1942 px - 72 dpi

| 67,8 kB | .png | 74.083 x 143.933 mm - 210 x 408 px - 72 dpi

Boyutsal resim temel bileşeni

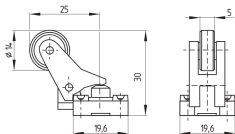


ID: 1-235g01

| 4,0 kB | .png | 74.083 x 61.383 mm - 210 x 174 px - 72 dpi

| 114,7 kB | .jpg | 352.778 x 293.158 mm - 1000 x 831 px - 72 dpi

Boyutsal resim aktüatörü



ID: 1k236g02

| 60,7 kB | .cdr |

| 3,6 kB | .png | 74.083 x 51.506 mm - 210 x 146 px - 72 dpi

| 68,1 kB | .jpg | 352.778 x 245.886 mm - 1000 x 697 px - 72 dpi

Veriler ve ayrıntılar dikkatli bir şekilde kontrol edilmişlerdir. Görüntüler orijinalden farklı olabilir. Daha fazla teknik veri kılavuzda bulunabilir. Teknik deęişiklikler ve hatalar olabilir.

Udarbejdet d. 24.04.2023 12:13