



## T4K 235-20Z

- 1 Kablo girişı M 20 x 1.5
- Metal muhafaza
- Geniş kapsamlı alternatif aktüatör ler
- Yağ ve petrol ispiertosuna karşı direnci iyi
- 30 mm x 63,5 mm x 30 mm
- aktüatör uçları 4 x 90° açı ile tekrar konumlandırılabilir
- EN 50047' e uygun kapağa montaj
- Anahtara paralel alt taraftan uyarılı olduđu için sadece küçük gövdeler için uygun

## Veri

### Sipariş ayrıntıları

Ürün tip tanımı	T4K 235-20Z
Ürün numarası (sipariş numarası)	151091560
eCl@ss number, version 12.0	27-27-26-01
eCl@ss number, version 11.0	27-27-26-01
eCl@ss Numara, Sürümü 9.0	27-27-26-01
ETIM number, version 7.0	EC000030
ETIM number, version 6.0	EC000030

### Onaylar

Verileri	cULus CCC
----------	--------------

### Genel veriler

Normlar, talimatlar	BG-GS-ET-15 EN ISO 13849-1 EN IEC 60947-5-1
---------------------	---

Gövdenin konstrüksiyon şekli	Norm yapı tasarımı
Gövdelerin malzemesi	Metal tabaka, zinkdruckguss
Brüt ağırlık	155 g

### Genel veriler - Özellikler

Yardımcı kontaktların sayısı	2
Emniyet kontaktlarının sayısı	0

### Güvenlik sınıflandırması

Normlar, talimatlar	EN ISO 13849-1
Mission time	20 Yıl(lar)

### Mekanik veriler

Devreye alma elemanı	Açılı kollu makara
Mekanik ömür, minimum	20.000.000 operasyon sayısı
Güç, devreye alma gücü, minimum {N}	6 N
Güç, zorunlu açılma gücü, minimum {N}	16 N
Kumanda hızı, minimum	264 mm/min
Kumanda hızı, maximum	1 m/s
Note (Actuating speed)	Anahtar eksenine 30° aktüatör açısı ile aktüatör hız
Not (geri gelme süresi)	Geri gelme süresi hareket hızına uygun olarak
Not (değiştirme süresi)	Değiştirme süresi hareket hızına uygun olarak

### Mekanik veriler - Boyutlar

Konektör, konektör	Vida bağlantısı M20 x 1.5
Kablo kesiti, minimum	0,75 mm <sup>2</sup>
Kablo kesiti, maximum	2,5 mm <sup>2</sup>
Note (Cable section)	Kablo kısmı hakkındaki bütün göstergeler iletken yüksüklerini dahil ediyor.

## Mekanik veriler - Boyutlar

Sensörün boyu	30 mm
Sensörün genişliği	42 mm
Sensörün yüksekliği	107 mm

## Ortam koşulları

Koruma sınıfı	IP65 IP67
Ambient temperature	-30 ... +80 °C

## Ortam koşulları

Nominal izolasyon gerilimi	500 V
Nominal darbeye dayanma gerilimi	6 kV

## Elektriksel veriler

Termal test akımı	10 A
N 60947-5-1 uyarınca koşullu nominal kısa devre akımı	1.000 A
Kullanım kategorisi AC-15	240 VAC
Kullanım kategorisi AC-15	4 A
Kullanım kategorisi DC-13	24 VDC
Kullanım kategorisi DC-13	1 A
Anahtarlama elemanı	Normalde açık kontakt (NO)
Anahtarlama prensibi	Yavaş hareket
Anahtarlama frekansı	5.000 /h
Malzeme, kontaklar, elektrikli	AgCdO, kendi kendini temizler, pozitif hareket

## Sipariş verme kodu

Ürün tip tanımı:

(1)(2) 2(3)5-(4)Z(5)-(6)-(7)-(8)-(9)

(1)

---

<b>Z</b>	Susta hareketi
<b>T</b>	Yavaş hareket

(2)

---

<b>S</b>	Piston S
<b>R</b>	Makaralı kumanda çubuğu R
<b>4S</b>	Piston 4S
<b>4R</b>	Makaralı kumanda çubuğu 4R
<b>1R</b>	Sapmalı makara kolu 1R
<b>K</b>	Sapmalı makara kolu K
<b>3K</b>	Açılı kollu makara 3K
<b>4K</b>	Açılı kollu makara 4K
<b>K4</b>	Açılı kollu makara K4
<b>1H</b>	Makara kolu 1H
<b>7H</b>	Makara kolu 7H
<b>10H</b>	Mil kolu 10H
<b>12H</b>	Makara kolu 12H
<b>14H</b>	Makara kolu 14H
<b>AF</b>	Yaylı mil kolu AF
<b>RMS</b>	Pirinç makara

(3)

---

<b>3</b>	ince tasarım
<b>215</b>	geniş tasarım

(4)

---

<b>02</b>	2 Açıcı düzen (NC)
<b>11</b>	1 Normalde açık kontakt (NO)/1 Normalde kapalı kontakt (NC)
<b>20</b>	2 Normalde açık kontakt (NO), (LocalAnahtarın 2 NO kontaktları emniyet görevleri için değildir.)

(5)

---

<b>H</b>	Sıralı kontaktlarla yavaş hareket
<b>UE</b>	Pozitif taşmalı kontaktlarla yavaş hareket
<b>Z</b>	additional seal between attachment and housing
(6)	
<b>M16</b>	Kablo girişi M16
<b>yok</b>	Kablo girişi M20
<b>ID</b>	IDC sonlandırma metodu
<b>NPT</b>	Kablo girişi NPT 1/2"
<b>ST</b>	A-kodlu M12 konektör (Dikkat! Konektörlü sürümler sadece EN 60204-1&apos; e uyhun PELV devrelerinde kullanılabilir.)
<b>ST-2310</b>	B-kodlu M12 konektör (Dikkat! Konektörlü sürümler sadece EN 60204-1&apos; e uyhun PELV devrelerinde kullanılabilir.)
(7)	
<b>2574</b>	L şeklinde sabitleme deliklerine sahip muhafaza (yatay veya dikey yönde kaydırılabilir)
(8)	
<b>2138</b>	Makara kolu 7H için emniyet fonksiyonlu konum anahtarları
(9)	
<b>1637</b>	altın kaplamalı kontaktlar

## Resimler

### Ürün resmi (katalog özel fotoğraf)

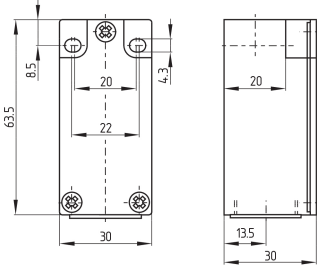


ID: k235kf03

| 304,1 kB | .jpg | 156.633 x 312.914 mm - 444 x 887 px - 72 dpi

| 101,2 kB | .png | 74.083 x 147.814 mm - 210 x 419 px - 72 dpi

## Boyutsal resim temel bileşeni

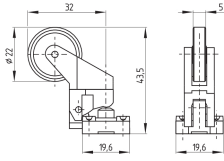


ID: 1-235g01

| 4,0 kB | .png | 74.083 x 61.383 mm - 210 x 174 px - 72 dpi

| 114,7 kB | .jpg | 352.778 x 293.158 mm - 1000 x 831 px - 72 dpi

## Boyutsal resim aktüatörü



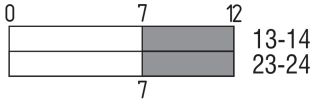
ID: 1k236g03

| 62,9 kB | .cdr |

| 4,0 kB | .png | 74.083 x 51.506 mm - 210 x 146 px - 72 dpi

| 80,8 kB | .jpg | 352.778 x 245.886 mm - 1000 x 697 px - 72 dpi

## Switch hareket şeması



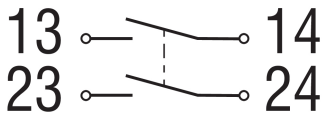
ID: kk235s10

| 23,3 kB | .cdr |

| 1,5 kB | .png | 74.083 x 21.872 mm - 210 x 62 px - 72 dpi

| 33,7 kB | .jpg | 352.778 x 103.717 mm - 1000 x 294 px - 72 dpi

## Diyagram



ID: k--2sk01

| 51,9 kB | .jpg | 352.778 x 135.819 mm - 1000 x 385 px - 72 dpi

| 2,6 kB | .png | 74.083 x 28.575 mm - 210 x 81 px - 72 dpi

Schmersal Turkey Otomasyon Ürünleri ve Hizmetleri Ltd. Şti., Atatürk Mah. Ataşehir Bulvarı No:5, 34758 Ataşehir Veriler ve ayrıntılar dikkatli bir şekilde kontrol edilmişlerdir. Görüntüler orijinalden farklı olabilir. Daha fazla teknik veri kılavuzda bulunabilir. Teknik değişiklikler ve hatalar olabilir.

Udarbejdet d. 24.04.2023 12:30