



Z3K 235-11Z-M20

- Anahtarlama noktasına akdar sabit kontakt baskısı ile üzerine kilitleme
- ince tasarım
- 1 Kablo girişi M 20 x 1.5
- Metal muhafaza
- Geniş kapsamlı alternatif aktüatör ler
- Yağ ve petrol ispiertosuna karşı direnci iyi
- 30 mm x 63,5 mm x 30 mm
- aktüatör uçları 4 x 90° açı ile tekrar konumlandırılabilir
- EN 50047' e uygun kapağa montaj
- Anahtara paralel alt taraftan uyarılı olduğu için sadece küçük gövdeler için uygun

Veri

Sipariş ayrıntıları

Ürün tip tanımı	Z3K 235-11Z-M20
Ürün numarası (sipariş numarası)	151165850
eCl@ss number, version 12.0	27-27-26-01
eCl@ss number, version 11.0	27-27-26-01
eCl@ass Numara, Sürümü 9.0	27-27-26-01
ETIM number, version 7.0	EC000030
ETIM number, version 6.0	EC000030

Onaylar

Verileri	cULus CCC
----------	--------------

Genel veriler

Normlar, talimatlar	BG-GS-ET-15 EN ISO 13849-1 EN IEC 60947-5-1
Gövdenin konstrüksiyon şekli	Norm yapı tasarımı
Gövdelerin malzemesi	Metal tabaka, zinkdruckguss
Brüt ağırlık	154 g

Genel veriler - Özellikler

Güvenlik fonksiyonları	Evet
Yardımcı kontaktların sayısı	1
Emniyet kontaktlarının sayısı	1

Güvenlik sınıflandırması

Normlar, talimatlar	EN ISO 13849-1
Mission time	20 Yıl(lar)

Güvenlik sınıflandırması - Emniyetli çıkışlar

B _{10D} Normalde kapalı kontakt (NC)	20.000.000 operasyon sayısı
---	-----------------------------

Mekanik veriler

Devreye alma elemanı	Açılı kollu makara
Mekanik ömür, minimum	20.000.000 operasyon sayısı
Güç, devreye alma gücü, minimum {N}	9 N
Güç, zorunlu açılma gücü, minimum {N}	19 N
Kumanda hızı, minimum	27 mm/min
Kumanda hızı, maximum	1 m/s
Note (Actuating speed)	Anahtar eksenine 30° aktüatör açısı ile aktüatör hız

Mekanik veriler - Boyutlar

Konektör, konektör	Vida bağlantısı M20 x 1.5
--------------------	---------------------------

Kablo kesiti, minimum	0,75 mm ²
Kablo kesiti, maximum	2,5 mm ²
Note (Cable section)	Kablo kısmı hakkındaki bütün göstergeler iletken yüksüklerini dahil ediyor.

Mekanik veriler - Boyutlar

Sensörün boyu	30 mm
Sensörün genişliği	35 mm
Sensörün yüksekliği	93,5 mm

Ortam koşulları

Koruma sınıfı	IP65 IP67
Ambient temperature	-30 ... +80 °C

Ortam koşulları

Nominal izolasyon gerilimi	500 V
Nominal darbeye dayanma gerilimi	6 kV

Elektriksel veriler

Termal test akımı	10 A
N 60947-5-1 uyarınca koşullu nominal kısa devre akımı	1.000 A
Kullanım kategorisi AC-15	230 VAC
Kullanım kategorisi AC-15	4 A
Kullanım kategorisi DC-13	24 VDC
Kullanım kategorisi DC-13	1 A
Anahtarlama elemanı	Normalde açık kontakt (NO), Normalde kapalı kontakt (NC)
Anahtarlama prensibi	Susta hareketi
Geri gelme süresi, maximum	3 ms
Anahtarlama frekansı	5.000 /h

Deęiřtirme süresi, minimum

5,5 ms

Malzeme, kontaklar, elektrikli

AgCdO, kendi kendini temizler, pozitif hareket

Sipariř verme kodu

Ürün tip tanımı:

(1)(2) 2(3)5-(4)Z(5)-(6)-(7)-(8)-(9)

(1)

Z Susta hareketi

T Yavaş hareket

(2)

S Piston S

R Makaralı kumanda çubuęu R

4S Piston 4S

4R Makaralı kumanda çubuęu 4R

1R Sapmalı makara kolu 1R

K Sapmalı makara kolu K

3K Açılı kollu makara 3K

4K Açılı kollu makara 4K

K4 Açılı kollu makara K4

1H Makara kolu 1H

7H Makara kolu 7H

10H Mil kolu 10H

12H Makara kolu 12H

14H Makara kolu 14H

AF Yaylı mil kolu AF

RMS Piriņ makara

(3)

3 ince tasarım

215 geniş tasarım

(4)	
02	2 Açıcı düzen (NC)
11	1 Normalde açık kontakt (NO)/1 Normalde kapalı kontakt (NC)
20	2 Normalde açık kontakt (NO), (LocalAnahtarın 2 NO kontaktları emniyet görevleri için değildir.)
(5)	
H	Sıralı kontaktlarla yavaş hareket
UE	Pozitif taşmalı kontaktlarla yavaş hareket
Z	additional seal between attachment and housing
(6)	
M16	Kablo girişi M16
yok	Kablo girişi M20
ID	IDC sonlandırma metodu
NPT	Kablo girişi NPT 1/2"
ST	A-kodlu M12 konektör (Dikkat! Konektörlü sürümler sadece EN 60204-1' e uyhun PELV devrelerinde kullanılabilir.)
ST-2310	B-kodlu M12 konektör (Dikkat! Konektörlü sürümler sadece EN 60204-1' e uyhun PELV devrelerinde kullanılabilir.)
(7)	
2574	L şeklinde sabitleme deliklerine sahip muhafaza (yatay veya dikey yönde kaydırılabilir)
(8)	
2138	Makara kolu 7H için emniyet fonksiyonlu konum anahtarları
(9)	
1637	altın kaplamalı kontaktlar

Resimler

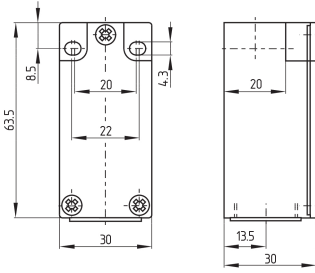
Ürün resmi (katalog özel fotoğraf)



ID: k235kf02

| 657,7 kB | .jpg | 352.778 x 685.094 mm - 1000 x 1942 px - 72 dpi
| 67,8 kB | .png | 74.083 x 143.933 mm - 210 x 408 px - 72 dpi

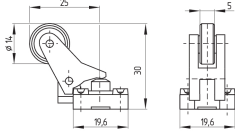
Boyutsal resim temel bileşeni



ID: 1-235g01

| 4,0 kB | .png | 74.083 x 61.383 mm - 210 x 174 px - 72 dpi
| 114,7 kB | .jpg | 352.778 x 293.158 mm - 1000 x 831 px - 72 dpi

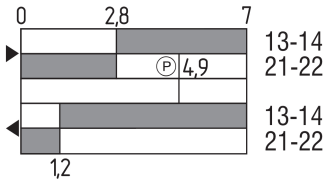
Boyutsal resim aktüatörü



ID: 1k236g02

| 60,7 kB | .cdr |
| 3,6 kB | .png | 74.083 x 51.506 mm - 210 x 146 px - 72 dpi
| 68,1 kB | .jpg | 352.778 x 245.886 mm - 1000 x 697 px - 72 dpi

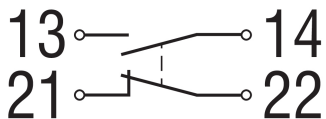
Switch hareket şeması



ID: kk235s05

| 26,1 kB | .cdr |
| 2,4 kB | .png | 74.083 x 40.217 mm - 210 x 114 px - 72 dpi
| 71,4 kB | .jpg | 352.778 x 191.206 mm - 1000 x 542 px - 72 dpi

Diyagram



ID: k1o1sk01

| 52,2 kB | .jpg | 352.778 x 143.581 mm - 1000 x 407 px - 72 dpi
| 2,6 kB | .png | 74.083 x 29.986 mm - 210 x 85 px - 72 dpi

Veriler ve ayrıntılar dikkatli bir şekilde kontrol edilmişlerdir. Görüntüler orijinalden farklı olabilir. Daha fazla teknik veri kılavuzda bulunabilir. Teknik deęişiklikler ve hatalar olabilir.

Udarbejdet d. 24.04.2023 12:05