



## ZK 235-02Z

- Anahtarlama noktasına akdar sabit kontakt baskısı ile üzerine kilitleme
- 1 Kablo girişi M 20 x 1.5
- Metal muhafaza
- Geniş kapsamlı alternatif aktüatör ler
- Yağ ve petrol ispiertosuna karşı direnci iyi
- 30 mm x 63,5 mm x 30 mm
- aktüatör uçları 4 x 90° açılı ile tekrar konumlandırılabilir
- EN 50047' e uygun kapağa montaj

## Veri

### Sipariş ayrıntıları

Ürün tip tanımı	ZK 235-02Z
Ürün numarası (sipariş numarası)	151107881

### Onaylar

Verileri	cULus CCC
----------	--------------

### Genel veriler

Normlar, talimatlar	BG-GS-ET-15 EN ISO 13849-1 EN IEC 60947-5-1
Gövdenin konstrüksiyon şekli	Norm yapı tasarımı
Aktüatör tipi e göre DIN EN 50047	e
Gövdelerin malzemesi	Metal tabaka, zinkdruckguss
Brüt ağırlık	156 g

## Genel veriler - Özellikler

Güvenlik fonksiyonları	Evet
Emniyet kontaktlarının sayısı	2

## Güvenlik sınıflandırması

Normlar, talimatlar	EN ISO 13849-1
Mission time	20 Yıl(lar)

## Güvenlik sınıflandırması - Emniyetli çıkışlar

B <sub>10D</sub> Normalde kapalı kontakt (NC)	20.000.000 operasyon sayısı
---	-----------------------------

## Mekanik veriler

Devreye alma elemanı	Sapmalı makara kolu
Mekanik ömür, minimum	20.000.000 operasyon sayısı
Güç, devreye alma gücü, minimum {N}	9 N
Güç, zorunlu açılma gücü, minimum {N}	19 N
Kumanda hızı, minimum	24 mm/min
Kumanda hızı, maximum	1 m/s
Note (Actuating speed)	Anahtar eksenine 30° aktüatör açısı ile aktüatör hız

## Mekanik veriler - Boyutlar

Konektör, konektör	Vida bağlantısı M20 x 1.5
Kablo kesiti, minimum	0,75 mm <sup>2</sup>
Kablo kesiti, maximum	2,5 mm <sup>2</sup>
Note (Cable section)	Kablo kısmı hakkındaki bütün göstergeler iletken yüksüklerini dahil ediyor.

## Mekanik veriler - Boyutlar

Sensörün boyu	30 mm
---------------	-------

Sensörün genişliđi	30 mm
Sensörün yüksekliđi	95,1 mm

### Ortam kořulları

Koruma sınıfı	IP65 IP67
Ambient temperature	-30 ... +80 °C

### Ortam kořulları

Nominal izolasyon gerilimi	500 V
Nominal darbeye dayanma gerilimi	6 kV

### Elektriksel veriler

Termal test akımı	10 A
N 60947-5-1 uyarınca kořullu nominal kısa devre akımı	1.000 A
Kullanım kategorisi AC-15	230 VAC
Kullanım kategorisi AC-15	4 A
Kullanım kategorisi DC-13	24 VDC
Kullanım kategorisi DC-13	1 A
Anahtarlama elemanı	Açıcı düzen (NC)
Anahtarlama prensibi	Susta hareketi
Geri gelme süresi, maximum	3 ms
Anahtarlama frekansı	5.000 /h
Deđiřtirme süresi, minimum	5,5 ms
Malzeme, kontaklar, elektrikli	AgCdO, kendi kendini temizler, pozitif hareket

### Sipariř verme kodu

Ürün tip tanımı:  
(1)(2) 2(3)5-(4)Z(5)-(6)-(7)-(8)-(9)

(1)

**Z** Susta hareketi

**T** Yavaş hareket

(2)

**S** Piston S

**R** Makaralı kumanda çubuğu R

**4S** Piston 4S

**4R** Makaralı kumanda çubuğu 4R

**1R** Sapmalı makara kolu 1R

**K** Sapmalı makara kolu K

**3K** Açılı kollu makara 3K

**4K** Açılı kollu makara 4K

**K4** Açılı kollu makara K4

**1H** Makara kolu 1H

**7H** Makara kolu 7H

**10H** Mil kolu 10H

**12H** Makara kolu 12H

**14H** Makara kolu 14H

**AF** Yaylı mil kolu AF

**RMS** Piring makara

(3)

**3** ince tasarım

**215** geniş tasarım

(4)

**02** 2 Açıcı düzen (NC)

**11** 1 Normalde açık kontakt (NO)/1 Normalde kapalı kontakt (NC)

**20** 2 Normalde açık kontakt (NO), (LocalAnahtarın 2 NO kontaktları emniyet görevleri için değildir.)

(5)

**H** Sıralı kontaktlarla yavaş hareket

<b>UE</b>	Pozitif taşmalı kontaktlarla yavaş hareket
<b>Z</b>	additional seal between attachment and housing
(6)	
<b>M16</b>	Kablo girişi M16
<b>yok</b>	Kablo girişi M20
<b>ID</b>	IDC sonlandırma metodu
<b>NPT</b>	Kablo girişi NPT 1/2"
<b>ST</b>	A-kodlu M12 konektör (Dikkat! Konektörlü sürümler sadece EN 60204-1&apos; e uyhun PELV devrelerinde kullanılabilir.)
<b>ST-2310</b>	B-kodlu M12 konektör (Dikkat! Konektörlü sürümler sadece EN 60204-1&apos; e uyhun PELV devrelerinde kullanılabilir.)
(7)	
<b>2574</b>	L şeklinde sabitleme deliklerine sahip muhafaza (yatay veya dikey yönde kaydırılabilir)
(8)	
<b>2138</b>	Makara kolu 7H için emniyet fonksiyonlu konum anahtarları
(9)	
<b>1637</b>	altın kaplamalı kontaktlar

## Resimler

### Ürün resmi (katalog özel fotoğraf)

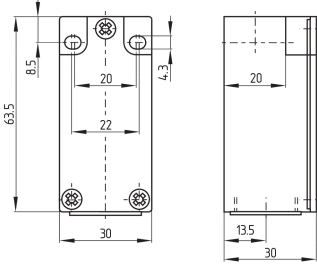


ID: k235kf01

| 731,0 kB | .jpg | 352.778 x 749.653 mm - 1000 x 2125 px - 72 dpi

| 75,8 kB | .png | 74.083 x 157.339 mm - 210 x 446 px - 72 dpi

## Boyutsal resim temel bileşeni

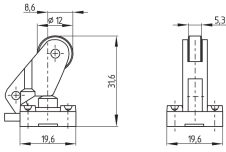


ID: 1-235g01

| 4,0 kB | .png | 74.083 x 61.383 mm - 210 x 174 px - 72 dpi

| 114,7 kB | .jpg | 352.778 x 293.158 mm - 1000 x 831 px - 72 dpi

## Boyutsal resim aktüatörü



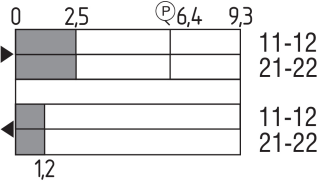
ID: 1k236g01

| 60,3 kB | .cdr |

| 3,6 kB | .png | 74.083 x 51.506 mm - 210 x 146 px - 72 dpi

| 67,4 kB | .jpg | 352.778 x 245.886 mm - 1000 x 697 px - 72 dpi

## Switch hareket şeması



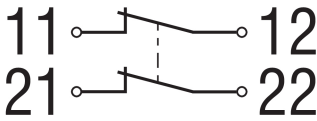
ID: kk235s17

| 26,3 kB | .cdr |

| 2,1 kB | .png | 74.083 x 41.275 mm - 210 x 117 px - 72 dpi

| 71,0 kB | .jpg | 352.778 x 196.497 mm - 1000 x 557 px - 72 dpi

## Diyagram



ID: k2o--k01

| 48,8 kB | .jpg | 352.778 x 125.236 mm - 1000 x 355 px - 72 dpi

| 2,3 kB | .png | 74.083 x 26.458 mm - 210 x 75 px - 72 dpi

Schmersal Turkey Otomasyon Ürünleri ve Hizmetleri Ltd. Şti., Atatürk Mah. Ataşehir Bulvarı No:5, 34758 Ataşehir Veriler ve ayrıntılar dikkatli bir şekilde kontrol edilmişlerdir. Görüntüler orijinalden farklı olabilir. Daha fazla teknik veri kılavuzda bulunabilir. Teknik değişiklikler ve hatalar olabilir.

Udarbejdet d. 24.04.2023 11:56