



ZR 235-02Z-M20

- Anahtarlama noktasına akdar sabit kontakt baskısı ile üzerine kilitleme
- 1 Kablo girişi M 20 x 1.5
- Metal muhafaza
- Geniş kapsamlı alternatif aktüatör ler
- Yağ ve petrol ispiertosuna karşı direnci iyi
- 30 mm x 63,5 mm x 30 mm
- aktüatör uçları 4 x 90° açı ile tekrar konumlandırılabilir
- EN 50047' e uygun kapağa montaj

Veri

Sipariş ayrıntıları

| | |
|----------------------------------|----------------|
| Ürün tip tanımı | ZR 235-02Z-M20 |
| Ürün numarası (sipariş numarası) | 151172102 |

Onaylar

| | |
|----------|--------------|
| Verileri | cULus CCC |
|----------|--------------|

Genel veriler

| | |
|-----------------------------------|---|
| Normlar, talimatlar | BG-GS-ET-15 EN ISO 13849-1 EN IEC 60947-5-1 |
| Gövdenin konstrüksiyon şekli | Norm yapı tasarımı |
| Aktüatör tipi e göre DIN EN 50047 | c |
| Gövdelerin malzemesi | Metal tabaka, zinkdruckguss |
| Brüt ağırlık | 154 g |

Genel veriler - Özellikler

| | |
|-------------------------------|------|
| Güvenlik fonksiyonları | Evet |
| Emniyet kontaktlarının sayısı | 2 |

Güvenlik sınıflandırması

| | |
|---------------------|----------------|
| Normlar, talimatlar | EN ISO 13849-1 |
| Mission time | 20 Yıl(lar) |

Güvenlik sınıflandırması - Emniyetli çıkışlar

| | |
|---|-----------------------------|
| B _{10D} Normalde kapalı kontakt (NC) | 20.000.000 operasyon sayısı |
|---|-----------------------------|

Mekanik veriler

| | |
|---------------------------------------|--|
| Devreye alma elemanı | Makaralı kumanda çubuğu |
| Mekanik ömür, minimum | 20.000.000 operasyon sayısı |
| Güç, devreye alma gücü, minimum {N} | 9 N |
| Güç, zorunlu açılma gücü, minimum {N} | 19 N |
| Kumanda hızı, minimum | 20 mm/min |
| Kumanda hızı, maximum | 1 m/s |
| Note (Actuating speed) | Anahtar eksenine 30° aktüatör açısı ile aktüatör hız |

Mekanik veriler - Boyutlar

| | |
|-----------------------|---|
| Konektör, konektör | Vida bağlantısı M20 x 1.5 |
| Kablo kesiti, minimum | 0,75 mm ² |
| Kablo kesiti, maximum | 2,5 mm ² |
| Note (Cable section) | Kablo kısmı hakkındaki bütün göstergeler iletken yüksüklerini dahil ediyor. |

Mekanik veriler - Boyutlar

| | |
|---------------|-------|
| Sensörün boyu | 30 mm |
|---------------|-------|

| | |
|---------------------|-------|
| Sensörün genişliği | 30 mm |
| Sensörün yüksekliği | 86 mm |

Ortam koşulları

| | |
|---------------------|----------------|
| Koruma sınıfı | IP65 IP67 |
| Ambient temperature | -30 ... +80 °C |

Ortam koşulları

| | |
|----------------------------------|-------|
| Nominal izolasyon gerilimi | 500 V |
| Nominal darbeye dayanma gerilimi | 6 kV |

Elektriksel veriler

| | |
|---|--|
| Termal test akımı | 10 A |
| N 60947-5-1 uyarınca koşullu nominal kısa devre akımı | 1.000 A |
| Kullanım kategorisi AC-15 | 230 VAC |
| Kullanım kategorisi AC-15 | 4 A |
| Kullanım kategorisi DC-13 | 24 VDC |
| Kullanım kategorisi DC-13 | 1 A |
| Anahtarlama elemanı | Açıcı düzen (NC) |
| Anahtarlama prensibi | Susta hareketi |
| Geri gelme süresi, maximum | 3 ms |
| Anahtarlama frekansı | 5.000 /h |
| Değiştirme süresi, minimum | 5,5 ms |
| Malzeme, kontaklar, elektrikli | AgCdO, kendi kendini temizler, pozitif hareket |

Sipariş verme kodu

Ürün tip tanımı:
(1)(2) 2(3)5-(4)Z(5)-(6)-(7)-(8)-(9)

(1)

Z Susta hareketi

T Yavaş hareket

(2)

S Piston S

R Makaralı kumanda çubuğu R

4S Piston 4S

4R Makaralı kumanda çubuğu 4R

1R Sapmalı makara kolu 1R

K Sapmalı makara kolu K

3K Açılı kollu makara 3K

4K Açılı kollu makara 4K

K4 Açılı kollu makara K4

1H Makara kolu 1H

7H Makara kolu 7H

10H Mil kolu 10H

12H Makara kolu 12H

14H Makara kolu 14H

AF Yaylı mil kolu AF

RMS Piring makara

(3)

3 ince tasarım

215 geniş tasarım

(4)

02 2 Açıcı düzen (NC)

11 1 Normalde açık kontakt (NO)/1 Normalde kapalı kontakt (NC)

20 2 Normalde açık kontakt (NO), (LocalAnahtarın 2 NO kontaktları emniyet görevleri için değildir.)

(5)

H Sıralı kontaktlarla yavaş hareket

| | |
|----------------|--|
| UE | Pozitif taşmalı kontaktlarla yavaş hareket |
| Z | additional seal between attachment and housing |
| (6) | |
| M16 | Kablo girişi M16 |
| yok | Kablo girişi M20 |
| ID | IDC sonlandırma metodu |
| NPT | Kablo girişi NPT 1/2" |
| ST | A-kodlu M12 konektör (Dikkat! Konektörlü sürümler sadece EN 60204-1' e uyhun PELV devrelerinde kullanılabilir.) |
| ST-2310 | B-kodlu M12 konektör (Dikkat! Konektörlü sürümler sadece EN 60204-1' e uyhun PELV devrelerinde kullanılabilir.) |
| (7) | |
| 2574 | L şeklinde sabitleme deliklerine sahip muhafaza (yatay veya dikey yönde kaydırılabilir) |
| (8) | |
| 2138 | Makara kolu 7H için emniyet fonksiyonlu konum anahtarları |
| (9) | |
| 1637 | altın kaplamalı kontaktlar |

Resimler

Ürün resmi (katalog özel fotoğraf)

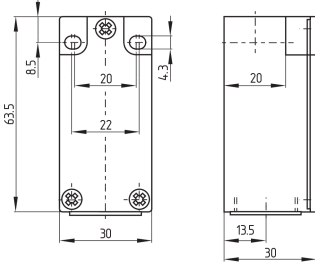


ID: k235rf01

| 724,9 kB | .jpg | 352.778 x 729.192 mm - 1000 x 2067 px - 72 dpi

| 73,9 kB | .png | 74.083 x 153.106 mm - 210 x 434 px - 72 dpi

Boyutsal resim temel bileşeni

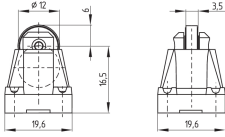


ID: 1-235g01

| 4,0 kB | .png | 74.083 x 61.383 mm - 210 x 174 px - 72 dpi

| 114,7 kB | .jpg | 352.778 x 293.158 mm - 1000 x 831 px - 72 dpi

Boyutsal resim aktüatörü

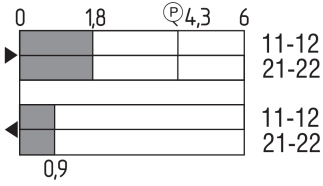


ID: 1r236g01

| 7,4 kB | .png | 74.083 x 51.858 mm - 210 x 147 px - 72 dpi

| 76,5 kB | .jpg | 352.778 x 247.297 mm - 1000 x 701 px - 72 dpi

Switch hareket şeması



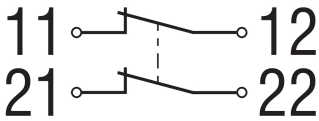
ID: kr235s11

| 26,7 kB | .cdr |

| 2,2 kB | .png | 74.083 x 41.628 mm - 210 x 118 px - 72 dpi

| 71,1 kB | .jpg | 352.778 x 197.908 mm - 1000 x 561 px - 72 dpi

Diyagram



ID: k2o--k01

| 48,8 kB | .jpg | 352.778 x 125.236 mm - 1000 x 355 px - 72 dpi

| 2,3 kB | .png | 74.083 x 26.458 mm - 210 x 75 px - 72 dpi

Schmersal Turkey Otomasyon Ürünleri ve Hizmetleri Ltd. Şti., Atatürk Mah. Ataşehir Bulvarı No:5, 34758 Ataşehir Veriler ve ayrıntılar dikkatli bir şekilde kontrol edilmişlerdir. Görüntüler orijinalden farklı olabilir. Daha fazla teknik veri kılavuzda bulunabilir. Teknik değişiklikler ve hatalar olabilir.

Udarbejdet d. 24.04.2023 08:13