



## TV12H 235-20Z

- 1 Kablo girişi M 20 x 1.5
- Metal muhafaza
- Geniş kapsamlı alternatif aktüatör ler
- Yağ ve petrol ispiertosuna karşı direnci iyi
- 30 mm x 63,5 mm x 30 mm
- aktüatör uçları 4 x 90° açı ile tekrar konumlandırılabilir
- EN 50047' e uygun kapağa montaj
- 10° basamaklarda ayarlanabilir kol açısı

## Veri

### Sipariş ayrıntıları

Ürün tip tanımı	TV12H 235-20Z
Ürün numarası (sipariş numarası)	151091580

### Onaylar

Verileri	cULus CCC
----------	--------------

### Genel veriler

Normlar, talimatlar	BG-GS-ET-15 EN ISO 13849-1 EN IEC 60947-5-1
Gövdenin konstrüksiyon şekli	Norm yapı tasarımı
Aktüatör tipi e göre DIN EN 50047	A
Gövdelerin malzemesi	Metal tabaka, zinkdruckguss
kaldıraçın malzemesi	Metal tabaka
Brüt ağırlık	200 g

## Genel veriler - Özellikler

Yardımcı kontaktların sayısı 2

## Güvenlik sınıflandırması

Normlar, talimatlar EN ISO 13849-1

Mission time 20 Yıl(lar)

## Mekanik veriler

Devreye alma elemanı Makara kolu

Makara malzemesi Plastik

Mekanik ömür, minimum 20.000.000 operasyon sayısı

Kumanda hızı, minimum 4.122 mm/min

Kumanda hızı, maximum 1 m/s

Note (Actuating speed) Anahtar eksenine 30° aktüatör açısı ile aktüatör hız

Not (geri gelme süresi) Geri gelme süresi hareket hızına uygun olarak

Not (değiştirme süresi) Değiştirme süresi hareket hızına uygun olarak

Aktüatör tork, minimum 0,2 Nm

Pozitif fren torku 0,2 Nm

## Mekanik veriler - Boyutlar

Konektör, konektör Vida bağlantısı M20 x 1.5

Kablo kesiti, minimum 0,75 mm<sup>2</sup>

Kablo kesiti, maximum 2,5 mm<sup>2</sup>

Note (Cable section) Kablo kısmı hakkındaki bütün göstergeler iletken yüksüklerini dahil ediyor.

## Mekanik veriler - Boyutlar

Sensörün boyu 46 mm

Sensörün genişliği 30 mm

Sensörün yüksekliđi 110,5 mm

### Ortam kořulları

Koruma sınıfı IP65  
IP67

Ambient temperature -30 ... +80 °C

### Ortam kořulları

Nominal izolasyon gerilimi 500 V

Nominal darbeye dayanma gerilimi 6 kV

### Elektriksel veriler

Termal test akımı 10 A

N 60947-5-1 uyarınca kořullu nominal kısa devre akımı 1.000 A

Kullanım kategorisi AC-15 230 VAC

Kullanım kategorisi AC-15 4 A

Kullanım kategorisi DC-13 24 VDC

Kullanım kategorisi DC-13 1 A

Anahtarlama elemanı Normalde açık kontakt (NO)

Anahtarlama prensibi Yavaş hareket

Anahtarlama frekansı 5.000 /h

Malzeme, kontaklar, elektrikli AgCdO, kendi kendini temizler, pozitif hareket

### Note

Note (General) Switch with 2 NO contacts are not for security tasks

### Sipariř verme kodu

Ürün tip tanımı:  
(1)(2) 2(3)5-(4)Z(5)-(6)-(7)-(8)-(9)

(1)

---

<b>Z</b>	Susta hareketi
<b>T</b>	Yavaş hareket

(2)

---

<b>S</b>	Piston S
<b>R</b>	Makaralı kumanda çubuğu R
<b>4S</b>	Piston 4S
<b>4R</b>	Makaralı kumanda çubuğu 4R
<b>1R</b>	Sapmalı makara kolu 1R
<b>K</b>	Sapmalı makara kolu K
<b>3K</b>	Açılı kollu makara 3K
<b>4K</b>	Açılı kollu makara 4K
<b>K4</b>	Açılı kollu makara K4
<b>1H</b>	Makara kolu 1H
<b>7H</b>	Makara kolu 7H
<b>10H</b>	Mil kolu 10H
<b>12H</b>	Makara kolu 12H
<b>14H</b>	Makara kolu 14H
<b>AF</b>	Yaylı mil kolu AF
<b>RMS</b>	Pirinç makara

(3)

---

<b>3</b>	ince tasarım
<b>215</b>	geniş tasarım

(4)

---

<b>02</b>	2 Açıcı düzen (NC)
<b>11</b>	1 Normalde açık kontakt (NO)/1 Normalde kapalı kontakt (NC)
<b>20</b>	2 Normalde açık kontakt (NO), (LocalAnahtarın 2 NO kontaktları emniyet görevleri için değildir.)

(5)

---

<b>H</b>	Sıralı kontaktlarla yavaş hareket
<b>UE</b>	Pozitif taşmalı kontaktlarla yavaş hareket
<b>Z</b>	additional seal between attachment and housing

(6)

<b>M16</b>	Kablo girişi M16
<b>yok</b>	Kablo girişi M20
<b>ID</b>	IDC sonlandırma metodu
<b>NPT</b>	Kablo girişi NPT 1/2"
<b>ST</b>	A-kodlu M12 konektör (Dikkat! Konektörlü sürümler sadece EN 60204-1'e uygun PELV devrelerinde kullanılabilir.)
<b>ST-2310</b>	B-kodlu M12 konektör (Dikkat! Konektörlü sürümler sadece EN 60204-1'e uygun PELV devrelerinde kullanılabilir.)

(7)

<b>2574</b>	L şeklinde sabitleme deliklerine sahip muhafaza (yatay veya dikey yönde kaydırılabilir)
-------------	---

(8)

<b>2138</b>	Makara kolu 7H için emniyet fonksiyonlu konum anahtarları
-------------	---

(9)

<b>1637</b>	altın kaplamalı kontaktlar
-------------	----------------------------

## Resimler

### Ürün resmi (katalog özel fotoğraf)

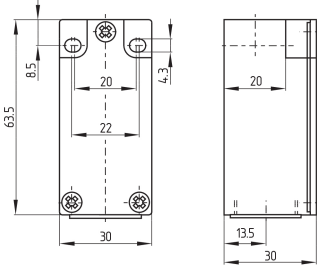


ID: k235hf04

| 809,5 kB | .jpg | 352.778 x 812.8 mm - 1000 x 2304 px - 72 dpi

| 84,6 kB | .png | 74.083 x 170.744 mm - 210 x 484 px - 72 dpi

## Boyutsal resim temel bileşeni

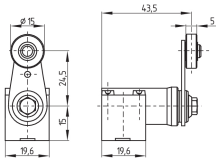


ID: 1-235g01

| 4,0 kB | .png | 74.083 x 61.383 mm - 210 x 174 px - 72 dpi

| 114,7 kB | .jpg | 352.778 x 293.158 mm - 1000 x 831 px - 72 dpi

## Boyutsal resim aktüatörü



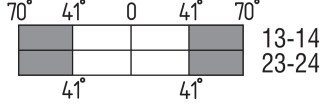
ID: 1h236g04

| 79,1 kB | .cdr |

| 7,7 kB | .png | 74.083 x 51.506 mm - 210 x 146 px - 72 dpi

| 81,3 kB | .jpg | 352.778 x 245.886 mm - 1000 x 697 px - 72 dpi

## Switch hareket şeması



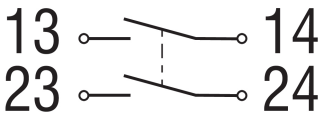
ID: kh235s04

| 24,5 kB | .cdr |

| 1,6 kB | .png | 74.083 x 22.931 mm - 210 x 65 px - 72 dpi

| 49,0 kB | .jpg | 352.778 x 109.714 mm - 1000 x 311 px - 72 dpi

## Diyagram



ID: k--2sk01

| 51,9 kB | .jpg | 352.778 x 135.819 mm - 1000 x 385 px - 72 dpi

| 2,6 kB | .png | 74.083 x 28.575 mm - 210 x 81 px - 72 dpi

Schmersal Turkey Otomasyon Ürünleri ve Hizmetleri Ltd. Şti., Atatürk Mah. Ataşehir Bulvarı No:5, 34758 Ataşehir Veriler ve ayrıntılar dikkatli bir şekilde kontrol edilmişlerdir. Görüntüler orijinalden farklı olabilir. Daha fazla teknik veri kılavuzda bulunabilir. Teknik değişiklikler ve hatalar olabilir.

Udarbejdet d. 24.04.2023 14:18