



## ZV14H 235-11Z-M20

- Anahtarlama noktasına akdar sabit kontakt baskısı ile üzerine kilitleme
- 1 Kablo girişi M 20 x 1.5
- Metal muhafaza
- Geniş kapsamlı alternatif aktüatör ler
- Yağ ve petrol ispiertosuna karşı direnci iyi
- 30 mm x 63,5 mm x 30 mm
- aktüatör uçları 4 x 90° açı ile tekrar konumlandırılabilir
- EN 50047' e uygun kapağa montaj
- 10° basamaklarda ayarlanabilir kol açısı

## Veri

### Sipariş ayrıntıları

|                                  |                   |
|----------------------------------|-------------------|
| Ürün tip tanımı                  | ZV14H 235-11Z-M20 |
| Ürün numarası (sipariş numarası) | 151161649         |

### Onaylar

|          |              |
|----------|--------------|
| Verileri | cULus<br>CCC |
|----------|--------------|

### Genel veriler

|                              |   |
|------------------------------|---|
| Normlar, talimatlar          | BG-GS-ET-15<br>EN ISO 13849-1<br>EN IEC 60947-5-1 |
| Gövdenin konstrüksiyon şekli | Norm yapı tasarımı                                |
| Gövdelerin malzemesi         | Metal tabaka, zinkdruckguss                       |
| kaldıraçın malzemesi         | Metal tabaka                                      |
| Brüt ağırlık                 | 207 g   |

## Genel veriler - Özellikler

|                               |      |
|-------------------------------|------|
| Güvenlik fonksiyonları        | Evet |
| Yardımcı kontaktların sayısı  | 1    |
| Emniyet kontaktlarının sayısı | 1    |

## Güvenlik sınıflandırması

|                     |                |
|---------------------|----------------|
| Normlar, talimatlar | EN ISO 13849-1 |
| Mission time        | 20 Yıl(lar)    |

## Güvenlik sınıflandırması - Emniyetli çıkışlar

|   |                             |
|---|-----------------------------|
| B <sub>10D</sub> Normalde kapalı kontakt (NC) | 20.000.000 operasyon sayısı |
|---|-----------------------------|

## Mekanik veriler

|                        |  |
|------------------------|--|
| Devreye alma elemanı   | Makara kolu  |
| Makara malzemesi       | Plastik  |
| Mekanik ömür, minimum  | 20.000.000 operasyon sayısı                          |
| Kumanda hızı, minimum  | 687 mm/min   |
| Kumanda hızı, maximum  | 1 m/s  |
| Note (Actuating speed) | Anahtar eksenine 30° aktüatör açısı ile aktüatör hız |
| Aktüatör tork, minimum | 0,2 Nm   |
| Pozitif fren torku     | 0,2 Nm   |

## Mekanik veriler - Boyutlar

|                       |   |
|-----------------------|---|
| Konektör, konektör    | Vida bağlantısı M20 x 1.5   |
| Kablo kesiti, minimum | 0,75 mm <sup>2</sup>  |
| Kablo kesiti, maximum | 2,5 mm <sup>2</sup>   |
| Note (Cable section)  | Kablo kısmı hakkındaki bütün göstergeler iletken yüksüklerini dahil ediyor. |

## Mekanik veriler - Boyutlar

|                     |        |
|---------------------|--------|
| Sensörün boyu       | 46 mm  |
| Sensörün genişliği  | 30 mm  |
| Sensörün yüksekliği | 114 mm |

## Ortam koşulları

|                     |                |
|---------------------|----------------|
| Koruma sınıfı       | IP65<br>IP67   |
| Ambient temperature | -30 ... +80 °C |

## Ortam koşulları

|                                  |       |
|----------------------------------|-------|
| Nominal izolasyon gerilimi       | 500 V |
| Nominal darbeye dayanma gerilimi | 6 kV  |

## Elektriksel veriler

|   |  |
|---|--|
| Termal test akımı                                     | 10 A   |
| N 60947-5-1 uyarınca koşullu nominal kısa devre akımı | 1.000 A  |
| Kullanım kategorisi AC-15                             | 230 VAC  |
| Kullanım kategorisi AC-15                             | 4 A  |
| Kullanım kategorisi DC-13                             | 24 VDC   |
| Kullanım kategorisi DC-13                             | 1 A  |
| Anahtarlama elemanı                                   | Normalde açık kontakt (NO), Normalde kapalı kontakt (NC) |
| Anahtarlama prensibi                                  | Susta hareketi   |
| Geri gelme süresi, maximum                            | 3 ms   |
| Anahtarlama frekansı                                  | 5.000 /h   |
| Değiştirme süresi, maximum                            | 5,5 ms   |
| Malzeme, kontaklar, elektrikli                        | AgCdO, kendi kendini temizler, pozitif hareket           |

## Sipariş verme kodu

Ürün tip tanımı:

(1)(2) 2(3)5-(4)Z(5)-(6)-(7)-(8)-(9)

(1)

---

|          |                |
|----------|----------------|
| <b>Z</b> | Susta hareketi |
| <b>T</b> | Yavaş hareket  |

(2)

---

|            |                            |
|------------|----------------------------|
| <b>S</b>   | Piston S                   |
| <b>R</b>   | Makaralı kumanda çubuğu R  |
| <b>4S</b>  | Piston 4S                  |
| <b>4R</b>  | Makaralı kumanda çubuğu 4R |
| <b>1R</b>  | Sapmalı makara kolu 1R     |
| <b>K</b>   | Sapmalı makara kolu K      |
| <b>3K</b>  | Açılı kollu makara 3K      |
| <b>4K</b>  | Açılı kollu makara 4K      |
| <b>K4</b>  | Açılı kollu makara K4      |
| <b>1H</b>  | Makara kolu 1H             |
| <b>7H</b>  | Makara kolu 7H             |
| <b>10H</b> | Mil kolu 10H               |
| <b>12H</b> | Makara kolu 12H            |
| <b>14H</b> | Makara kolu 14H            |
| <b>AF</b>  | Yaylı mil kolu AF          |
| <b>RMS</b> | Pirinç makara              |

(3)

---

|            |               |
|------------|---------------|
| <b>3</b>   | ince tasarım  |
| <b>215</b> | geniş tasarım |

(4)

---

|           |  |
|-----------|--|
| <b>02</b> | 2 Açıcı düzen (NC)   |
| <b>11</b> | 1 Normalde açık kontakt (NO)/1 Normalde kapalı kontakt (NC)                                      |
| <b>20</b> | 2 Normalde açık kontakt (NO), (LocalAnahtarın 2 NO kontaktları emniyet görevleri için değildir.) |

(5)

---

|           |  |
|-----------|--|
| <b>H</b>  | Sıralı kontaktlarla yavaş hareket              |
| <b>UE</b> | Pozitif taşmalı kontaktlarla yavaş hareket     |
| <b>Z</b>  | additional seal between attachment and housing |

(6)

---

|                |  |
|----------------|--|
| <b>M16</b>     | Kablo girişi M16   |
| <b>yok</b>     | Kablo girişi M20   |
| <b>ID</b>      | IDC sonlandırma metodu   |
| <b>NPT</b>     | Kablo girişi NPT 1/2"  |
| <b>ST</b>      | A-kodlu M12 konektör (Dikkat! Konektörlü sürümler sadece EN 60204-1&apos; e uyhun PELV devrelerinde kullanılabilir.) |
| <b>ST-2310</b> | B-kodlu M12 konektör (Dikkat! Konektörlü sürümler sadece EN 60204-1&apos; e uyhun PELV devrelerinde kullanılabilir.) |

(7)

---

|             |   |
|-------------|---|
| <b>2574</b> | L şeklinde sabitleme deliklerine sahip muhafaza (yatay veya dikey yönde kaydırılabilir) |
|-------------|---|

(8)

---

|             |   |
|-------------|---|
| <b>2138</b> | Makara kolu 7H için emniyet fonksiyonlu konum anahtarları |
|-------------|---|

(9)

---

|             |                            |
|-------------|----------------------------|
| <b>1637</b> | altın kaplamalı kontaktlar |
|-------------|----------------------------|

## Resimler

**Ürün resmi (katalog özel fotoğraf)**

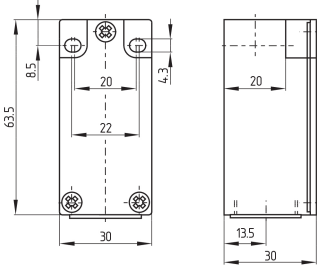


ID: k235hf05

| 1,0 MB | .jpg | 352.778 x 959.908 mm - 1000 x 2721 px - 72 dpi

| 109,2 kB | .png | 74.083 x 201.436 mm - 210 x 571 px - 72 dpi

## Boyutsal resim temel bileşeni

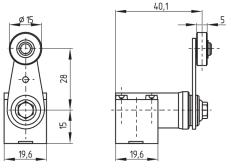


ID: 1-235g01

| 4,0 kB | .png | 74.083 x 61.383 mm - 210 x 174 px - 72 dpi

| 114,7 kB | .jpg | 352.778 x 293.158 mm - 1000 x 831 px - 72 dpi

## Boyutsal resim aktüatörü



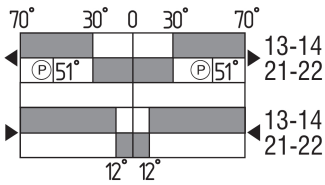
ID: 1h236g05

| 25,9 kB | .cdr |

| 7,6 kB | .png | 74.083 x 51.506 mm - 210 x 146 px - 72 dpi

| 82,4 kB | .jpg | 352.778 x 245.181 mm - 1000 x 695 px - 72 dpi

## Switch hareket şeması



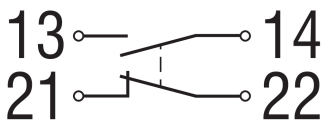
ID: kh235s06

| 27,0 kB | .cdr |

| 2,9 kB | .png | 74.083 x 40.217 mm - 210 x 114 px - 72 dpi

| 94,9 kB | .jpg | 352.778 x 191.911 mm - 1000 x 544 px - 72 dpi

## Diyagram



ID: k1o1sk01

| 52,2 kB | .jpg | 352.778 x 143.581 mm - 1000 x 407 px - 72 dpi

| 2,6 kB | .png | 74.083 x 29.986 mm - 210 x 85 px - 72 dpi

Schmersal Turkey Otomasyon Ürünleri ve Hizmetleri Ltd. Şti., Atatürk Mah. Ataşehir Bulvarı No:5, 34758 Ataşehir Veriler ve ayrıntılar dikkatli bir şekilde kontrol edilmişlerdir. Görüntüler orijinalden farklı olabilir. Daha fazla teknik veri kılavuzda bulunabilir. Teknik değişiklikler ve hatalar olabilir.

Udarbejdet d. 25.04.2023 09:18