



Z1R 236-02ZR-U180-1816

- Anahtarlama noktasına akdar sabit kontakt baskısı ile üzerine kilitleme
- 1 Kablo girişi M 20 x 1.5
- 180° dönmüş kumanda kafası
- Plancırı çekmek suretiyle resetleme
- Termoplastik muhafaza
- Yağ ve petrol ispiertosuna karşı direnci iyi
- Geniş kapsamlı alternatif aktüatör ler
- 30 mm x 58,5 mm x 30 mm
- Çift izolasyonlu
- EN 50047' e uygun kapağa montaj
- aktüatör uçları 4 x 90° açı ile tekrar konumlandırılabilir

Veri

Sipariş ayrıntıları

| | |
|----------------------------------|------------------------|
| Ürün tip tanımı | Z1R 236-02ZR-U180-1816 |
| Ürün numarası (sipariş numarası) | 151135895 |
| eCl@ss number, version 12.0 | 27-27-26-01 |
| eCl@ss number, version 11.0 | 27-27-26-01 |
| eCl@ass Numara, Sürümü 9.0 | 27-27-26-01 |
| ETIM number, version 7.0 | EC000030 |
| ETIM number, version 6.0 | EC000030 |

Onaylar

| | |
|----------|--------------|
| Verileri | cULus CCC |
|----------|--------------|

Genel veriler

| | |
|------------------------------|---------------------------------------------------|
| Normlar, talimatlar | BG-GS-ET-15 EN ISO 13849-1 EN IEC 60947-5-1 |
| Gövdenin konstrüksiyon şekli | Norm yapı tasarımı |
| Gövdelerin malzemesi | Plastik, cam elyaf takviyeli |
| Brüt ağırlık | 64 g |

Genel veriler - Özellikler

| | |
|-------------------------------|------|
| Daha etkin Mandallama kuvveti | Evet |
| Güvenlik fonksiyonları | Evet |
| Emniyet kontaktlarının sayısı | 2 |

Güvenlik sınıflandırması

| | |
|---------------------|----------------|
| Normlar, talimatlar | EN ISO 13849-1 |
| Mission time | 20 Yıl(lar) |

Güvenlik sınıflandırması - Emniyetli çıkışlar

| | |
|-----------------------------------------------|-----------------------------|
| B _{10D} Normalde kapalı kontakt (NC) | 20.000.000 operasyon sayısı |
|-----------------------------------------------|-----------------------------|

Mekanik veriler

| | |
|---------------------------------------|------------------------------------------------------|
| Devreye alma elemanı | Sapmalı makara kolu |
| Mekanik ömür, minimum | 20.000.000 operasyon sayısı |
| Güç, devreye alma gücü, minimum {N} | 9 N |
| Güç, zorunlu açılma gücü, minimum {N} | 19 N |
| Kumanda hızı, minimum | 27 mm/min |
| Kumanda hızı, maximum | 1 m/s |
| Note (Actuating speed) | Anahtar eksenine 30° aktüatör açısı ile aktüatör hız |

Mekanik veriler - Boyutlar

| | |
|--------------------|---------------------------|
| Konektör, konektör | Vida bağlantısı M20 x 1.5 |
|--------------------|---------------------------|

| | |
|-----------------------|-----------------------------------------------------------------------------|
| Kablo kesiti, minimum | 0,75 mm ² |
| Kablo kesiti, maximum | 2,5 mm ² |
| Note (Cable section) | Kablo kısmı hakkındaki bütün göstergeler iletken yüksüklerini dahil ediyor. |

Mekanik veriler - Boyutlar

| | |
|---------------------|---------|
| Sensörün boyu | 30 mm |
| Sensörün genişliği | 30 mm |
| Sensörün yüksekliği | 89,5 mm |

Ortam koşulları

| | |
|---------------------|----------------|
| Koruma sınıfı | IP65 IP67 |
| Ambient temperature | -30 ... +80 °C |

Ortam koşulları

| | |
|----------------------------------|-------|
| Nominal izolasyon gerilimi | 500 V |
| Nominal darbeye dayanma gerilimi | 6 kV |

Elektriksel veriler

| | |
|-------------------------------------------------------|------------------|
| Termal test akımı | 10 A |
| N 60947-5-1 uyarınca koşullu nominal kısa devre akımı | 1.000 A |
| Kullanım kategorisi AC-15 | 230 VAC |
| Kullanım kategorisi AC-15 | 4 A |
| Kullanım kategorisi DC-13 | 24 VDC |
| Kullanım kategorisi DC-13 | 1 A |
| Anahtarlama elemanı | Açıcı düzen (NC) |
| Anahtarlama prensibi | Susta hareketi |
| Geri gelme süresi, maximum | 3 ms |
| Anahtarlama frekansı | 5.000 /h |

Deęiřtirme süresi, maximum

5,5 ms

Malzeme, kontaklar, elektrikli

AgCdO, kendi kendini temizler, pozitif hareket

Sipariř verme kodu

Ürün tip tanımı:

(1)(2) 2(3)6-(4)Z(5)-(6)-(7)-(8)-(9)

(1)

Z Susta hareketi

T Yavaş hareket

(2)

S Piston S

R Makaralı kumanda çubuęu R

4S Piston 4S

4R Makaralı kumanda çubuęu 4R

1R Sapmalı makara kolu 1R

K Sapmalı makara kolu K

3K Açılı kollu makara 3K

4K Açılı kollu makara 4K

K4 Açılı kollu makara K4

1H Makara kolu 1H

7H Makara kolu 7H

10H Mil kolu 10H

12H Makara kolu 12H

14H Makara kolu 14H

AF Yaylı mil kolu AF

RMS Piriņ makara

(3)

3 ince tasarım

215 geniş tasarım

| | |
|----------------|--------------------------------------------------------------------------------------------------|
| (4) | |
| 02 | 2 Açıcı düzen (NC) |
| 11 | 1 Normalde açık kontakt (NO)/1 Normalde kapalı kontakt (NC) |
| 20 | 2 Normalde açık kontakt (NO), (LocalAnahtarın 2 NO kontaktları emniyet görevleri için değildir.) |
| (5) | |
| H | Sıralı kontaktlarla yavaş hareket |
| UE | Pozitif taşmalı kontaktlarla yavaş hareket |
| (6) | |
| yok | Kablo girişi M20 |
| ID | IDC sonlandırma metodu |
| NPT | Kablo girişi NPT 1/2" |
| ST | A-kodlu M12 konektör |
| ST-2310 | B-kodlu M12 konektör |
| (7) | |
| 1297 | Yan kanal delikli muhafaza |
| (8) | |
| 2138 | Makara kolu 7H için emniyet fonksiyonlu konum anahtarları |
| (9) | |
| 1637 | altın kaplamalı kontaktlar |

Resimler

Ürün resmi (katalog özel fotoğraf)

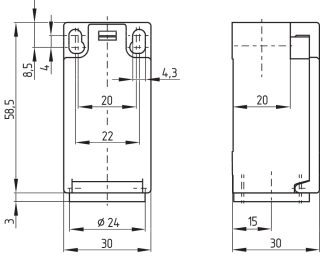


ID: k236rf04

| 852,9 kB | .jpg | 352.778 x 785.636 mm - 1000 x 2227 px - 72 dpi

| 97,0 kB | .png | 74.083 x 164.747 mm - 210 x 467 px - 72 dpi

Boyutsal resim temel bileşeni

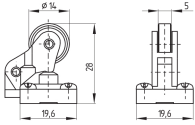


ID: 1-236g01

| 4,0 kB | .png | 74.083 x 73.378 mm - 210 x 208 px - 72 dpi

| 115,0 kB | .jpg | 352.778 x 349.956 mm - 1000 x 992 px - 72 dpi

Boyutsal resim aktüatörü



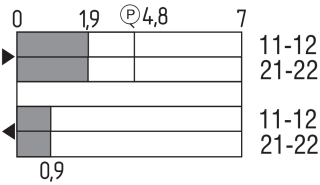
ID: 1r236g03

| 111,6 kB | .cdr |

| 6,5 kB | .png | 74.083 x 51.506 mm - 210 x 146 px - 72 dpi

| 63,9 kB | .jpg | 352.778 x 245.886 mm - 1000 x 697 px - 72 dpi

Switch hareket şeması



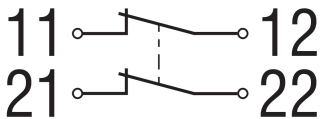
ID: kr235s05

| 26,1 kB | .cdr |

| 2,2 kB | .png | 74.083 x 41.275 mm - 210 x 117 px - 72 dpi

| 68,5 kB | .jpg | 352.778 x 196.497 mm - 1000 x 557 px - 72 dpi

Diyagram



ID: k2o--k01

| 48,8 kB | .jpg | 352.778 x 125.236 mm - 1000 x 355 px - 72 dpi

| 2,3 kB | .png | 74.083 x 26.458 mm - 210 x 75 px - 72 dpi

Veriler ve ayrıntılar dikkatli bir şekilde kontrol edilmişlerdir. Görüntüler orijinalden farklı olabilir. Daha fazla teknik veri kılavuzda bulunabilir. Teknik deęişiklikler ve hatalar olabilir.

Udarbejdet d. 26.04.2023 13:42