



Z4K 236-02Z-M20

- Anahtarlama noktasına akdar sabit kontakt baskısı ile üzerine kilitleme
- 1 Kablo girişi M 20 x 1.5
- Termoplastik muhafaza
- Yağ ve petrol ispiertosuna karşı direnci iyi
- Geniş kapsamlı alternatif aktüatör ler
- 30 mm x 58,5 mm x 30 mm
- Çift izolasyonlu
- EN 50047' e uygun kapağa montaj
- aktüatör uçları 4 x 90° açılı ile tekrar konumlandırılabilir
- Anahtara paralel alt taraftan uyarılı olduğu için sadece küçük gövdeler için uygun

Veri

Sipariş ayrıntıları

| | |
|----------------------------------|-----------------|
| Ürün tip tanımı | Z4K 236-02Z-M20 |
| Ürün numarası (sipariş numarası) | 151156128 |
| eCl@ss number, version 12.0 | 27-27-26-01 |
| eCl@ss number, version 11.0 | 27-27-26-01 |
| eCl@ss Numara, Sürümü 9.0 | 27-27-26-01 |
| ETIM number, version 7.0 | EC000030 |
| ETIM number, version 6.0 | EC000030 |

Onaylar

| | |
|----------|--------------|
| Verileri | cULus CCC |
|----------|--------------|

Genel veriler

| | |
|------------------------------|---|
| Normlar, talimatlar | BG-GS-ET-15 EN ISO 13849-1 EN IEC 60947-5-1 |
| Gövdenin konstrüksiyon şekli | Norm yapı tasarımı |
| Gövdelerin malzemesi | Plastik, cam elyaf takviyeli |
| Brüt ağırlık | 58 g |

Genel veriler - Özellikler

| | |
|-------------------------------|------|
| Güvenlik fonksiyonları | Evet |
| Emniyet kontaktlarının sayısı | 2 |

Güvenlik sınıflandırması

| | |
|---------------------|----------------|
| Normlar, talimatlar | EN ISO 13849-1 |
| Mission time | 20 Yıl(lar) |

Güvenlik sınıflandırması - Emniyetli çıkışlar

| | |
|---|-----------------------------|
| B _{10D} Normalde kapalı kontakt (NC) | 20.000.000 operasyon sayısı |
|---|-----------------------------|

Mekanik veriler

| | |
|---------------------------------------|--|
| Devreye alma elemanı | Açılı kollu makara |
| Mekanik ömür, minimum | 20.000.000 operasyon sayısı |
| Güç, devreye alma gücü, minimum {N} | 6 N |
| Güç, zorunlu açılma gücü, minimum {N} | 16 N |
| Kumanda hızı, minimum | 44 mm/min |
| Kumanda hızı, maximum | 1 m/s |
| Note (Actuating speed) | Anahtar eksenine 30° aktüatör açısı ile aktüatör hız |

Mekanik veriler - Boyutlar

| | |
|-----------------------|---------------------------|
| Konektör, konektör | Vida bağlantısı M20 x 1.5 |
| Kablo kesiti, minimum | 0,75 mm ² |

| | |
|-----------------------|---|
| Kablo kesiti, maximum | 2,5 mm ² |
| Note (Cable section) | Kablo kısmı hakkındaki bütün göstergeler iletken yüksüklerini dahil ediyor. |

Mekanik veriler - Boyutlar

| | |
|---------------------|--------|
| Sensörün boyu | 30 mm |
| Sensörün genişliği | 42 mm |
| Sensörün yüksekliği | 105 mm |

Ortam koşulları

| | |
|---------------------|----------------|
| Koruma sınıfı | IP65 IP67 |
| Ambient temperature | -30 ... +80 °C |

Ortam koşulları

| | |
|----------------------------------|-------|
| Nominal izolasyon gerilimi | 500 V |
| Nominal darbeye dayanma gerilimi | 6 kV |

Elektriksel veriler

| | |
|---|------------------|
| Termal test akımı | 10 A |
| N 60947-5-1 uyarınca koşullu nominal kısa devre akımı | 1.000 A |
| Kullanım kategorisi AC-15 | 230 VAC |
| Kullanım kategorisi AC-15 | 4 A |
| Kullanım kategorisi DC-13 | 24 VDC |
| Kullanım kategorisi DC-13 | 1 A |
| Anahtarlama elemanı | Açıcı düzen (NC) |
| Anahtarlama prensibi | Susta hareketi |
| Geri gelme süresi, maximum | 3 ms |
| Anahtarlama frekansı | 5.000 /h |
| Değiştirme süresi, maximum | 5,5 ms |

Sipariş verme kodu

Ürün tip tanımı:

(1)(2) 2(3)6-(4)Z(5)-(6)-(7)-(8)-(9)

(1)

| | |
|----------|----------------|
| Z | Susta hareketi |
| T | Yavaş hareket |

(2)

| | |
|------------|----------------------------|
| S | Piston S |
| R | Makaralı kumanda çubuğu R |
| 4S | Piston 4S |
| 4R | Makaralı kumanda çubuğu 4R |
| 1R | Sapmalı makara kolu 1R |
| K | Sapmalı makara kolu K |
| 3K | Açılı kollu makara 3K |
| 4K | Açılı kollu makara 4K |
| K4 | Açılı kollu makara K4 |
| 1H | Makara kolu 1H |
| 7H | Makara kolu 7H |
| 10H | Mil kolu 10H |
| 12H | Makara kolu 12H |
| 14H | Makara kolu 14H |
| AF | Yaylı mil kolu AF |
| RMS | Pirinç makara |

(3)

| | |
|------------|---------------|
| 3 | ince tasarım |
| 215 | geniş tasarım |

(4)

| | |
|-----------|--|
| 02 | 2 Açıcı düzen (NC) |
| 11 | 1 Normalde açık kontakt (NO)/1 Normalde kapalı kontakt (NC) |
| 20 | 2 Normalde açık kontakt (NO), (LocalAnahtarın 2 NO kontaktları emniyet görevleri için değildir.) |

(5)

| | |
|-----------|--|
| H | Sıralı kontaktlarla yavaş hareket |
| UE | Pozitif taşmalı kontaktlarla yavaş hareket |

(6)

| | |
|----------------|------------------------|
| yok | Kablo girişi M20 |
| ID | IDC sonlandırma metodu |
| NPT | Kablo girişi NPT 1/2" |
| ST | A-kodlu M12 konektör |
| ST-2310 | B-kodlu M12 konektör |

(7)

| | |
|-------------|----------------------------|
| 1297 | Yan kanal delikli muhafaza |
|-------------|----------------------------|

(8)

| | |
|-------------|---|
| 2138 | Makara kolu 7H için emniyet fonksiyonlu konum anahtarları |
|-------------|---|

(9)

| | |
|-------------|----------------------------|
| 1637 | altın kaplamalı kontaktlar |
|-------------|----------------------------|

Resimler

Ürün resmi (katalog özel fotoğraf)

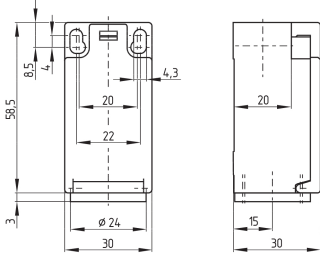


ID: k236kf03

| 223,8 kB | .jpg | 154.517 x 308.681 mm - 438 x 875 px - 72 dpi

| 99,2 kB | .png | 74.083 x 147.814 mm - 210 x 419 px - 72 dpi

Boyutsal resim temel bileşeni

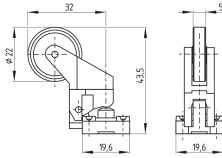


ID: 1-236g01

| 4,0 kB | .png | 74.083 x 73.378 mm - 210 x 208 px - 72 dpi

| 115,0 kB | .jpg | 352.778 x 349.956 mm - 1000 x 992 px - 72 dpi

Boyutsal resim aktüatörü



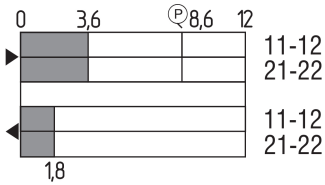
ID: 1k236g03

| 62,9 kB | .cdr |

| 4,0 kB | .png | 74.083 x 51.506 mm - 210 x 146 px - 72 dpi

| 80,8 kB | .jpg | 352.778 x 245.886 mm - 1000 x 697 px - 72 dpi

Switch hareket şeması



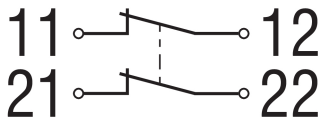
ID: kk235s11

| 26,3 kB | .cdr |

| 2,1 kB | .png | 74.083 x 41.275 mm - 210 x 117 px - 72 dpi

| 71,1 kB | .jpg | 352.778 x 196.497 mm - 1000 x 557 px - 72 dpi

Diyagram



ID: k2o--k01

| 48,8 kB | .jpg | 352.778 x 125.236 mm - 1000 x 355 px - 72 dpi

| 2,3 kB | .png | 74.083 x 26.458 mm - 210 x 75 px - 72 dpi

Veriler ve ayrıntılar dikkatli bir şekilde kontrol edilmişlerdir. Görüntüler orijinalden farklı olabilir. Daha fazla teknik veri kılavuzda bulunabilir. Teknik deęişiklikler ve hatalar olabilir.

Udarbejdet d. 26.04.2023 06:58