



## ZAF 236-11Z

- 1 Kablo girişi M 20 x 1.5
- **sadece pozisyonlama görevleri için**
- Her hangi bir yönden uyarılabilir
- Termoplastik muhafaza
- Yağ ve petrol ispiertosuna karşı direnci iyi
- Geniş kapsamlı alternatif aktüatör ler
- 30 mm x 58,5 mm x 30 mm
- Çift izolasyonlu
- EN 50047' e uygun kapağa montaj
- aktüatör uçları 4 x 90° açı ile tekrar konumlandırılabilir

## Veri

### Sipariş ayrıntıları

|                                  |             |
|----------------------------------|-------------|
| Ürün tip tanımı                  | ZAF 236-11Z |
| Ürün numarası (sipariş numarası) | 153004137   |

### Onaylar

|          |              |
|----------|--------------|
| Verileri | cULus<br>CCC |
|----------|--------------|

### Genel veriler

|                              |                              |
|------------------------------|------------------------------|
| Normlar, talimatlar          | EN IEC 60947-5-1             |
| Gövdenin konstrüksiyon şekli | Norm yapı tasarımı           |
| Gövdelerin malzemesi         | Plastik, cam elyaf takviyeli |
| Mil malzemesi                | Metal tabaka                 |
| Brüt ağırlık                 | 80 g                         |

## Genel veriler - Özellikler

|                               |   |
|-------------------------------|---|
| Yardımcı kontaktların sayısı  | 1 |
| Emniyet kontaktlarının sayısı | 1 |

## Güvenlik sınıflandırması

|                     |                |
|---------------------|----------------|
| Normlar, talimatlar | EN ISO 13849-1 |
| Mission time        | 20 Yıl(lar)    |

## Mekanik veriler

|                         |                            |
|-------------------------|----------------------------|
| Devreye alma elemanı    | Yaylı mil kolu             |
| Mekanik ömür, minimum   | 1.000.000 operasyon sayısı |
| Hareket ettirici kuvvet | 6 N                        |
| Kumanda hızı, minimum   | 10 mm/min                  |
| Kumanda hızı, maximum   | 1 m/s                      |

## Mekanik veriler - Boyutlar

|                       |   |
|-----------------------|---|
| Konektör, konektör    | Vida bağlantısı M20 x 1.5   |
| Kablo kesiti, minimum | 0,75 mm <sup>2</sup>  |
| Kablo kesiti, maximum | 2,5 mm <sup>2</sup>   |
| Note (Cable section)  | Kablo kısmı hakkındaki bütün göstergeler iletken yüksüklerini dahil ediyor. |

## Mekanik veriler - Boyutlar

|                     |        |
|---------------------|--------|
| Sensörün boyu       | 30 mm  |
| Sensörün genişliği  | 30 mm  |
| Sensörün yüksekliği | 232 mm |

## Ortam koşulları

|                     |                |
|---------------------|----------------|
| Koruma sınıfı       | IP65<br>IP67   |
| Ambient temperature | -30 ... +80 °C |

## Ortam koşulları

|                                  |       |
|----------------------------------|-------|
| Nominal izolasyon gerilimi       | 500 V |
| Nominal darbeye dayanma gerilimi | 6 kV  |

## Elektriksel veriler

|   |  |
|---|--|
| Termal test akımı                                     | 10 A   |
| N 60947-5-1 uyarınca koşullu nominal kısa devre akımı | 1.000 A  |
| Kullanım kategorisi AC-15                             | 240 VAC  |
| Kullanım kategorisi AC-15                             | 4 A  |
| Kullanım kategorisi DC-13                             | 24 VDC   |
| Kullanım kategorisi DC-13                             | 1 A  |
| Anahtarlama elemanı                                   | Normalde açık kontakt (NO), Normalde kapalı kontakt (NC) |
| Anahtarlama prensibi                                  | Susta hareketi   |
| Geri gelme süresi, maximum                            | 3 ms   |
| Anahtarlama frekansı                                  | 1.800 /h   |
| Değiştirme süresi, maximum                            | 5,5 ms   |
| Malzeme, kontaklar, elektrikli                        | AgCdO, kendi kendini temizler, pozitif hareket           |

## Sipariş verme kodu

Ürün tip tanımı:

(1)(2) 2(3)6-(4)Z(5)-(6)-(7)-(8)-(9)

(1)

**Z** Susta hareketi

**T** Yavaş hareket

(2)

|            |  |
|------------|--|
| <b>S</b>   | Piston S   |
| <b>R</b>   | Makaralı kumanda çubuğu R  |
| <b>4S</b>  | Piston 4S  |
| <b>4R</b>  | Makaralı kumanda çubuğu 4R   |
| <b>1R</b>  | Sapmalı makara kolu 1R   |
| <b>K</b>   | Sapmalı makara kolu K  |
| <b>3K</b>  | Açılı kollu makara 3K  |
| <b>4K</b>  | Açılı kollu makara 4K  |
| <b>K4</b>  | Açılı kollu makara K4  |
| <b>1H</b>  | Makara kolu 1H   |
| <b>7H</b>  | Makara kolu 7H   |
| <b>10H</b> | Mil kolu 10H   |
| <b>12H</b> | Makara kolu 12H  |
| <b>14H</b> | Makara kolu 14H  |
| <b>AF</b>  | Yaylı mil kolu AF  |
| <b>RMS</b> | Pirinç makara  |
| (3)        |  |
| <b>3</b>   | ince tasarım   |
| <b>215</b> | geniş tasarım  |
| (4)        |  |
| <b>02</b>  | 2 Açıcı düzen (NC)   |
| <b>11</b>  | 1 Normalde açık kontakt (NO)/1 Normalde kapalı kontakt (NC)                                      |
| <b>20</b>  | 2 Normalde açık kontakt (NO), (LocalAnahtarın 2 NO kontaktları emniyet görevleri için değildir.) |
| (5)        |  |
| <b>H</b>   | Sıralı kontaktlarla yavaş hareket  |
| <b>UE</b>  | Pozitif taşmalı kontaktlarla yavaş hareket   |
| (6)        |  |
| <b>yok</b> | Kablo girişi M20   |

|                |                        |
|----------------|------------------------|
| <b>ID</b>      | IDC sonlandırma metodu |
| <b>NPT</b>     | Kablo girişı NPT 1/2"  |
| <b>ST</b>      | A-kodlu M12 konektör   |
| <b>ST-2310</b> | B-kodlu M12 konektör   |

(7)

**1297** Yan kanal delikli muhafaza

(8)

**2138** Makara kolu 7H için emniyet fonksiyonlu konum anahtarları

(9)

**1637** altın kaplamalı kontaktlar

## Resimler

### Ürün resmi (katalog özel fotoğraf)

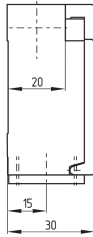
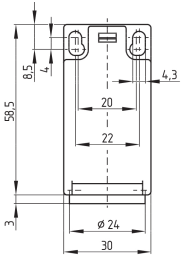


ID: k236af01

| 661,6 kB | .jpg | 227.189 x 1165.225 mm - 644 x 3303 px - 72 dpi

| 125,9 kB | .png | 74.083 x 379.942 mm - 210 x 1077 px - 72 dpi

### Boyutsal resim temel bileşeni

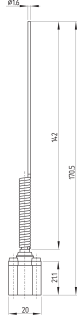


ID: 1-236g01

| 4,0 kB | .png | 74.083 x 73.378 mm - 210 x 208 px - 72 dpi

| 115,0 kB | .jpg | 352.778 x 349.956 mm - 1000 x 992 px - 72 dpi

## Boyutsal resim temel bileşeni



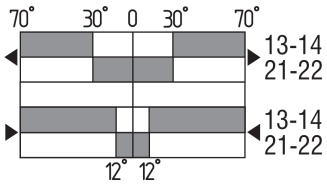
ID: ka235g01

| 88,4 kB | .ai | 65.883 x 202.322 mm - 186 x 573 px - 72 dpi

| 7,5 kB | .png | 74.083 x 339.019 mm - 210 x 961 px - 72 dpi

| 321,8 kB | .jpg | 352.778 x 1614.664 mm - 1000 x 4577 px - 72 dpi

## Switch hareket şeması



ID: kh235s14

| 20,1 kB | .cdr |

| 2,4 kB | .png | 74.083 x 40.217 mm - 210 x 114 px - 72 dpi

| 82,2 kB | .jpg | 352.778 x 191.911 mm - 1000 x 544 px - 72 dpi

Schmersal Turkey Otomasyon Ürünleri ve Hizmetleri Ltd. Şti., Atatürk Mah. Ataşehir Bulvarı No:5, 34758 Ataşehir Veriler ve ayrıntılar dikkatli bir şekilde kontrol edilmişlerdir. Görüntüler orijinalden farklı olabilir. Daha fazla teknik veri kılavuzda bulunabilir. Teknik değişiklikler ve hatalar olabilir.

Udarbejdet d. 5.05.2023 08:25