



## ZV7H 236-11Z-1058/2138

- Termoplastik muhafaza
- Yağ ve petrol ispiertosuna karşı direnci iyi
- Geniş kapsamlı alternatif aktüatör ler
- 30 mm x 58,5 mm x 30 mm
- Çift izolasyonlu
- EN 50047' e uygun kapağa montaj
- aktüatör uçları 4 x 90° açı ile tekrar konumlandırılabilir
- **sadece pozisyonlama görevleri için**
- 10° basamaklarda ayarlanabilir kol açısı

## Veri

### Sipariş ayrıntıları

|                                  |                        |
|----------------------------------|------------------------|
| Ürün tip tanımı                  | ZV7H 236-11Z-1058/2138 |
| Ürün numarası (sipariş numarası) | 151176947              |
| eCl@ss number, version 12.0      | 27-27-26-01            |
| eCl@ss number, version 11.0      | 27-27-26-01            |
| eCl@ss Numara, Sürümü 9.0        | 27-27-26-01            |
| ETIM number, version 7.0         | EC000030               |
| ETIM number, version 6.0         | EC000030               |

### Onaylar

|          |              |
|----------|--------------|
| Verileri | cULus<br>CCC |
|----------|--------------|

### Genel veriler

|                     |   |
|---------------------|---|
| Normlar, talimatlar | BG-GS-ET-15<br>EN ISO 13849-1<br>EN IEC 60947-5-1 |
|---------------------|---|

|                              |                              |
|------------------------------|------------------------------|
| Gövdenin konstrüksiyon şekli | Norm yapı tasarımı           |
| Gövdelerin malzemesi         | Plastik, cam elyaf takviyeli |
| kaldıraçın malzemesi         | Metal tabaka                 |
| Brüt ağırlık                 | 126 g                        |

## Güvenlik sınıflandırması

|                     |                |
|---------------------|----------------|
| Normlar, talimatlar | EN ISO 13849-1 |
| Mission time        | 20 Yıl(lar)    |

## Mekanik veriler

|                        |  |
|------------------------|--|
| Devreye alma elemanı   | Makara kolu  |
| Makara malzemesi       | Plastik  |
| Mekanik ömür, minimum  | 20.000.000 operasyon sayısı                          |
| Kumanda hızı, minimum  | 1.440 mm/min   |
| Kumanda hızı, maximum  | 1 m/s  |
| Note (Actuating speed) | Anahtar eksenine 30° aktüatör açısı ile aktüatör hız |
| Aktüatör tork, minimum | 0,2 Nm   |

## Mekanik veriler - Boyutlar

|                       |   |
|-----------------------|---|
| Konektör, konektör    | Vida bağlantısı M20 x 1.5   |
| Kablo kesiti, minimum | 0,75 mm <sup>2</sup>  |
| Kablo kesiti, maximum | 2,5 mm <sup>2</sup>   |
| Note (Cable section)  | Kablo kısmı hakkındaki bütün göstergeler iletken yüksüklerini dahil ediyor. |

## Mekanik veriler - Boyutlar

|                     |          |
|---------------------|----------|
| Sensörün boyu       | 49 mm    |
| Sensörün genişliği  | 30 mm    |
| Sensörün yüksekliği | 158,5 mm |

## Ortam kořulları

|                     |                |
|---------------------|----------------|
| Koruma sınıfı       | IP65<br>IP67   |
| Ambient temperature | -30 ... +80 °C |

## Ortam kořulları

|                                  |       |
|----------------------------------|-------|
| Nominal izolasyon gerilimi       | 500 V |
| Nominal darbeye dayanma gerilimi | 6 kV  |

## Elektriksel veriler

|   |  |
|---|--|
| Termal test akımı                                     | 10 A   |
| N 60947-5-1 uyarınca kořullu nominal kısa devre akımı | 1.000 A  |
| Kullanım kategorisi AC-15                             | 240 VAC  |
| Kullanım kategorisi AC-15                             | 4 A  |
| Kullanım kategorisi DC-13                             | 24 VDC   |
| Kullanım kategorisi DC-13                             | 1 A  |
| Anahtarlama frekansı                                  | 5.000 /h                                       |
| Malzeme, kontaklar, elektrikli                        | AgCdO, kendi kendini temizler, pozitif hareket |

## Sipariř verme kodu

Ürün tip tanımı:

(1)(2) 2(3)6-(4)Z(5)-(6)-(7)-(8)-(9)

(1)

**Z** Susta hareketi

**T** Yavaş hareket

(2)

**S** Piston S

**R** Makaralı kumanda çubuđu R

**4S** Piston 4S

|            |  |
|------------|--|
| <b>4R</b>  | Makaralı kumanda çubuğu 4R   |
| <b>1R</b>  | Sapmalı makara kolu 1R   |
| <b>K</b>   | Sapmalı makara kolu K  |
| <b>3K</b>  | Açılı kollu makara 3K  |
| <b>4K</b>  | Açılı kollu makara 4K  |
| <b>K4</b>  | Açılı kollu makara K4  |
| <b>1H</b>  | Makara kolu 1H   |
| <b>7H</b>  | Makara kolu 7H   |
| <b>10H</b> | Mil kolu 10H   |
| <b>12H</b> | Makara kolu 12H  |
| <b>14H</b> | Makara kolu 14H  |
| <b>AF</b>  | Yaylı mil kolu AF  |
| <b>RMS</b> | Pirinç makara  |
| (3)        |  |
| <b>3</b>   | ince tasarım   |
| <b>215</b> | geniş tasarım  |
| (4)        |  |
| <b>02</b>  | 2 Açıcı düzen (NC)   |
| <b>11</b>  | 1 Normalde açık kontakt (NO)/1 Normalde kapalı kontakt (NC)                                      |
| <b>20</b>  | 2 Normalde açık kontakt (NO), (LocalAnahtarın 2 NO kontaktları emniyet görevleri için değildir.) |
| (5)        |  |
| <b>H</b>   | Sıralı kontaktlarla yavaş hareket  |
| <b>UE</b>  | Pozitif taşmalı kontaktlarla yavaş hareket   |
| (6)        |  |
| <b>yok</b> | Kablo girişi M20   |
| <b>ID</b>  | IDC sonlandırma metodu   |
| <b>NPT</b> | Kablo girişi NPT 1/2"  |
| <b>ST</b>  | A-kodlu M12 konektör   |

ST-2310

B-kodlu M12 konektör

(7)

1297

Yan kanal delikli muhafaza

(8)

2138

Makara kolu 7H için emniyet fonksiyonlu konum anahtarları

(9)

1637

altın kaplamalı kontaklar

## Resimler

### Ürün resmi (katalog özel fotoğraf)

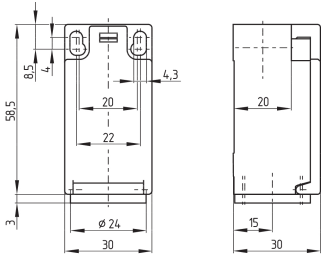


ID: k236hf12

| 1,0 MB | .jpg | 319.969 x 788.811 mm - 907 x 2236 px - 72 dpi

| 122,5 kB | .png | 74.083 x 182.386 mm - 210 x 517 px - 72 dpi

### Boyutsal resim temel bileşeni

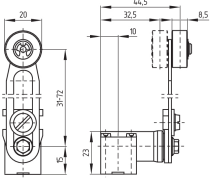


ID: 1-236g01

| 4,0 kB | .png | 74.083 x 73.378 mm - 210 x 208 px - 72 dpi

| 115,0 kB | .jpg | 352.778 x 349.956 mm - 1000 x 992 px - 72 dpi

### Boyutsal resim aktüatörü



ID: 1h236g06

| 30,0 kB | .cdr |

| 9,7 kB | .png | 74.083 x 51.153 mm - 210 x 145 px - 72 dpi

| 102,2 kB | .jpg | 352.778 x 244.475 mm - 1000 x 693 px - 72 dpi

Schmersal Turkey Otomasyon Ürünleri ve Hizmetleri Ltd. Şti., Atatürk Mah. Ataşehir Bulvarı No:5, 34758 Ataşehir Veriler ve ayrıntılar dikkatli bir şekilde kontrol edilmişlerdir. Görüntüler orijinalden farklı olabilir. Daha fazla teknik veri kılavuzda bulunabilir. Teknik değişiklikler ve hatalar olabilir.

Udarbejdet d. 26.04.2023 08:27