



T1R 236-20Z-M16

- 1 kablo girişleri M 16 x 1.5
- Termoplastik muhafaza
- Yağ ve petrol ispiertosuna karşı direnci iyi
- Geniş kapsamlı alternatif aktüatör ler
- 30 mm x 58,5 mm x 30 mm
- Çift izolasyonlu
- EN 50047' e uygun kapağa montaj
- aktüatör uçları 4 x 90° açı ile tekrar konumlandırılabilir

Veri

Sipariş ayrıntıları

Ürün tip tanımı	T1R 236-20Z-M16
Ürün numarası (sipariş numarası)	131171860
EAN (European Article Number)	8905236102608

Onaylar

Verileri	cULus CCC
----------	--------------

Genel veriler

Normlar, talimatlar	BG-GS-ET-15 EN ISO 13849-1 EN IEC 60947-5-1
Gövdenin konstrüksiyon şekli	Norm yapı tasarımı
Gövdelerin malzemesi	Plastik, cam elyaf takviyeli
Brüt ağırlık	60 g

Genel veriler - Özellikler

Yardımcı kontaktların sayısı 2

Güvenlik sınıflandırması

Normlar, talimatlar EN ISO 13849-1

Mission time 20 Yıl(lar)

Mekanik veriler

Devreye alma elemanı Sapmalı makara kolu

Mekanik ömür, minimum 20.000.000 operasyon sayısı

Güç, devreye alma gücü, minimum {N} 9 N

Güç, zorunlu açılma gücü, minimum {N} 19 N

Kumanda hızı, minimum 160 mm/min

Kumanda hızı, maximum 1 m/s

Note (Actuating speed) Anahtar eksenine 30° aktüatör açısı ile aktüatör hız

Not (geri gelme süresi) Geri gelme süresi hareket hızına uygun olarak

Not (değiştirme süresi) Değiştirme süresi hareket hızına uygun olarak

Mekanik veriler - Boyutlar

Konektör, konektör Screw connection M16x1.5

Kablo kesiti, minimum 0,75 mm²

Kablo kesiti, maximum 2,5 mm²

Note (Cable section) Kablo kısmı hakkındaki bütün göstergeler iletken yüksüklerini dahil ediyor.

Mekanik veriler - Boyutlar

Sensörün boyu 30 mm

Sensörün genişliği 30 mm

Sensörün yüksekliği 89,5 mm

Ortam kořulları

Koruma sınıfı	IP65 IP67
Ambient temperature	-30 ... +80 °C

Ortam kořulları

Nominal izolasyon gerilimi	500 V
Nominal darbeye dayanma gerilimi	6 kV

Elektriksel veriler

Termal test akımı	10 A
N 60947-5-1 uyarınca kořullu nominal kısa devre akımı	1.000 A
Kullanım kategorisi AC-15	230 VAC
Kullanım kategorisi AC-15	4 A
Kullanım kategorisi DC-13	24 VDC
Kullanım kategorisi DC-13	1 A
Anahtarlama elemanı	Normalde açık kontakt (NO)
Anahtarlama prensibi	Yavaş hareket
Anahtarlama frekansı	5.000 /h
Malzeme, kontaklar, elektrikli	AgCdO, kendi kendini temizler, pozitif hareket

Note

Note (General)	Switch with 2 NO contacts are not for security tasks
----------------	--

Sipariř verme kodu

Ürün tip tanımı:
(1)(2) 2(3)6-(4)Z(5)-(6)-(7)-(8)-(9)

(1)

Z

Susta hareketi

T Yavaş hareket

(2)

S Piston S

R Makaralı kumanda çubuğu R

4S Piston 4S

4R Makaralı kumanda çubuğu 4R

1R Sapmalı makara kolu 1R

K Sapmalı makara kolu K

3K Açılı kollu makara 3K

4K Açılı kollu makara 4K

K4 Açılı kollu makara K4

1H Makara kolu 1H

7H Makara kolu 7H

10H Mil kolu 10H

12H Makara kolu 12H

14H Makara kolu 14H

AF Yaylı mil kolu AF

RMS Pirinç makara

(3)

3 ince tasarım

215 geniş tasarım

(4)

02 2 Açıcı düzen (NC)

11 1 Normalde açık kontakt (NO)/1 Normalde kapalı kontakt (NC)

20 2 Normalde açık kontakt (NO), (LocalAnahtarın 2 NO kontaktları emniyet görevleri için değildir.)

(5)

H Sıralı kontaktlarla yavaş hareket

UE Pozitif taşmalı kontaktlarla yavaş hareket

(6)	
yok	Kablo giriři M20
ID	IDC sonlandırma metodu
NPT	Kablo giriři NPT 1/2"
ST	A-kodlu M12 konektör
ST-2310	B-kodlu M12 konektör
(7)	
1297	Yan kanal delikli muhafaza
(8)	
2138	Makara kolu 7H için emniyet fonksiyonlu konum anahtarları
(9)	
1637	altın kaplamalı kontaktlar

Resimler

Ürün resmi (katalog özel fotoğraf)



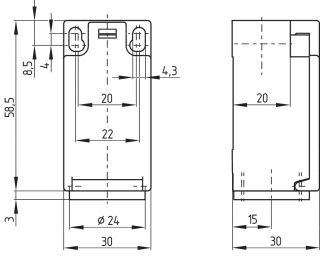
ID: k236rf03
| 843,0 kB | .jpg | 352.778 x 784.931 mm - 1000 x 2225 px - 72 dpi
| 96,1 kB | .png | 74.083 x 164.747 mm - 210 x 467 px - 72 dpi

Ürün resmi (katalog özel fotoğraf)



ID: k236sf01
| 776,0 kB | .jpg | 352.778 x 692.856 mm - 1000 x 1964 px - 72 dpi
| 85,8 kB | .png | 74.083 x 145.344 mm - 210 x 412 px - 72 dpi

Boyutsal resim temel bileşeni

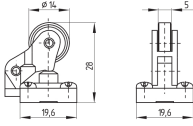


ID: 1-236g01

| 4,0 kB | .png | 74.083 x 73.378 mm - 210 x 208 px - 72 dpi

| 115,0 kB | .jpg | 352.778 x 349.956 mm - 1000 x 992 px - 72 dpi

Boyutsal resim aktüatörü



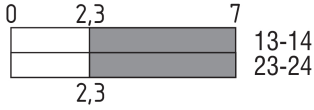
ID: 1r236g03

| 111,6 kB | .cdr |

| 6,5 kB | .png | 74.083 x 51.506 mm - 210 x 146 px - 72 dpi

| 63,9 kB | .jpg | 352.778 x 245.886 mm - 1000 x 697 px - 72 dpi

Switch hareket şeması



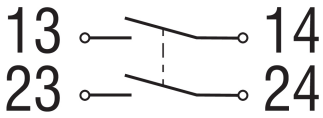
ID: kr235s06

| 23,5 kB | .cdr |

| 1,5 kB | .png | 74.083 x 23.283 mm - 210 x 66 px - 72 dpi

| 38,8 kB | .jpg | 352.778 x 111.478 mm - 1000 x 316 px - 72 dpi

Diyagram



ID: k--2sk01

| 51,9 kB | .jpg | 352.778 x 135.819 mm - 1000 x 385 px - 72 dpi

| 2,6 kB | .png | 74.083 x 28.575 mm - 210 x 81 px - 72 dpi

Schmersal Turkey Otomasyon Ürünleri ve Hizmetleri Ltd. Şti., Atatürk Mah. Ataşehir Bulvarı No:5, 34758 Ataşehir Veriler ve ayrıntılar dikkatli bir şekilde kontrol edilmişlerdir. Görüntüler orijinalden farklı olabilir. Daha fazla teknik veri kılavuzda bulunabilir. Teknik değişiklikler ve hatalar olabilir.

Udarbejdet d. 5.05.2023 10:27