



## TV10H 255-02Z

- 3 kablo girişleri M 20 x 1.5
- Metal muhafaza
- Geniş kapsamlı alternatif aktüatör ler
- Yağ ve petrol ispiertosuna karşı direnci iyi
- 63 mm x 63,5 mm x 30 mm
- aktüatör uçları 4 x 90° açı ile tekrar konumlandırılabilir
- EN 50047' e uygun kapağa montaj
- **sadece pozisyonlama görevleri için**
- 10° basamaklarda ayarlanabilir kol açısı

## Veri

### Sipariş ayrıntıları

Ürün tip tanımı	TV10H 255-02Z
Ürün numarası (sipariş numarası)	101174957
eCl@ss number, version 12.0	27-27-06-01
eCl@ss number, version 11.0	27-27-06-01
eCl@ass Numara, Sürümü 9.0	27-27-06-01
ETIM number, version 7.0	EC000030
ETIM number, version 6.0	EC000030

### Genel veriler

Normlar, talimatlar	BG-GS-ET-15 EN ISO 13849-1 EN IEC 60947-5-1
Gövdenin konstrüksiyon şekli	Norm yapı tasarımı
Gövdelerin malzemesi	Metal tabaka, zinkdruckguss
Gövde kaplamasının malzemesi	boyanmış
kaldıraçın malzemesi	Metal tabaka

Mil malzemesi

Plastik

## Genel veriler - Özellikler

Emniyet kontaktlarının sayısı 2

## Güvenlik sınıflandırması

Normlar, talimatlar EN ISO 13849-1

Mission time 20 Yıl(lar)

## Güvenlik sınıflandırması - Emniyetli çıkışlar

B<sub>10D</sub> Normalde kapalı kontakt (NC) 20.000.000 operasyon sayısı

## Mekanik veriler

Devreye alma elemanı Mil kolu

Mekanik ömür, minimum 20.000.000 operasyon sayısı

Kumanda hızı, minimum 4.122 mm/min

Kumanda hızı, maximum 1 m/s

Note (Actuating speed) Anahtar eksenine 30° aktüatör açısı ile aktüatör hız

Not (geri gelme süresi) Geri gelme süresi hareket hızına uygun olarak

Not (değiştirme süresi) Değiştirme süresi hareket hızına uygun olarak

Aktüatör tork, minimum 0,2 Nm

## Mekanik veriler - Boyutlar

Konektör, konektör Vida bağlantısı M20 x 1.5

Kablo kesiti, minimum 0,75 mm<sup>2</sup>

Kablo kesiti, maximum 2,5 mm<sup>2</sup>

Note (Cable section) Kablo kısmı hakkındaki bütün göstergeler iletken yüksüklerini dahil ediyor.

## Mekanik veriler - Boyutlar

Uzunluk x genişlik x yükseklik	Sensörün yüksekliği: 98.5 mm (yok mil)
Sensörün boyu	43,5 mm
Sensörün genişliği	63 mm

## Ortam koşulları

Koruma sınıfı	IP65 IP67
Ambient temperature	-30 ... +80 °C

## Ortam koşulları

Nominal izolasyon gerilimi	500 V
Nominal darbeye dayanma gerilimi	6 kV

## Elektriksel veriler

Termal test akımı	10 A
N 60947-5-1 uyarınca koşullu nominal kısa devre akımı	1.000 A
Kullanım kategorisi AC-15	50 VAC
Kullanım kategorisi AC-15	4 A
Kullanım kategorisi DC-13	24 VDC
Kullanım kategorisi DC-13	1 A
Anahtarlama elemanı	Açıcı düzen (NC)
Anahtarlama prensibi	Yavaş hareket
Anahtarlama frekansı	5.000 /h
Malzeme, kontaklar, elektrikli	AgCdO, kendi kendini temizler, pozitif hareket

## Sipariş verme kodu

Ürün tip tanımı:

(1)(2) 2(3)5-(4)Z(5)-(6)-(7)-(8)-(9)

(1)

---

<b>Z</b>	Susta hareketi
<b>T</b>	Yavaş hareket

(2)

---

<b>S</b>	Piston S
<b>R</b>	Makaralı kumanda çubuğu R
<b>4S</b>	Piston 4S
<b>4R</b>	Makaralı kumanda çubuğu 4R
<b>1R</b>	Sapmalı makara kolu 1R
<b>K</b>	Sapmalı makara kolu K
<b>3K</b>	Açılı kollu makara 3K
<b>4K</b>	Açılı kollu makara 4K
<b>K4</b>	Açılı kollu makara K4
<b>1H</b>	Makara kolu 1H
<b>7H</b>	Makara kolu 7H
<b>10H</b>	Mil kolu 10H
<b>12H</b>	Makara kolu 12H
<b>14H</b>	Makara kolu 14H
<b>AF</b>	Yaylı mil kolu AF
<b>RMS</b>	Pirinç makara

(3)

---

<b>3</b>	ince tasarım
<b>215</b>	geniş tasarım

(4)

---

<b>02</b>	2 Açıcı düzen (NC)
<b>11</b>	1 Normalde açık kontakt (NO)/1 Normalde kapalı kontakt (NC)
<b>20</b>	2 Normalde açık kontakt (NO), (LocalAnahtarın 2 NO kontaktları emniyet görevleri için değildir.)

(5)

---

<b>H</b>	Sıralı kontaktlarla yavaş hareket
<b>UE</b>	Pozitif taşmalı kontaktlarla yavaş hareket
<b>Z</b>	additional seal between attachment and housing

(6)

<b>M16</b>	Kablo girişi M16
<b>yok</b>	Kablo girişi M20
<b>ID</b>	IDC sonlandırma metodu
<b>NPT</b>	Kablo girişi NPT 1/2"
<b>ST</b>	A-kodlu M12 konektör (Dikkat! Konektörlü sürümler sadece EN 60204-1'e uygun PELV devrelerinde kullanılabilir.)
<b>ST-2310</b>	B-kodlu M12 konektör (Dikkat! Konektörlü sürümler sadece EN 60204-1'e uygun PELV devrelerinde kullanılabilir.)

(7)

<b>2574</b>	L şeklinde sabitleme deliklerine sahip muhafaza (yatay veya dikey yönde kaydırılabilir)
-------------	---

(8)

<b>2138</b>	Makara kolu 7H için emniyet fonksiyonlu konum anahtarları
-------------	---

(9)

<b>1637</b>	altın kaplamalı kontaktlar
-------------	----------------------------

## Resimler

### Ürün resmi (katalog özel fotoğraf)



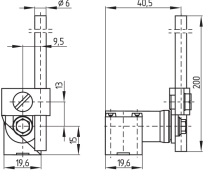
ID: k255hf03

| 1,1 MB | .jpg | 338.667 x 1063.272 mm - 960 x 3014 px - 72 dpi

| 81,1 kB | .png | 74.083 x 232.481 mm - 210 x 659 px - 72 dpi

| 65,6 kB | .png | 15.917 x 50.038 mm - 188 x 591 px - 300 dpi

## Boyutsal resim aktüatörü



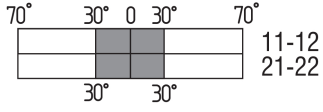
ID: 1h236g03

| 72,1 kB | .cdr |

| 3,9 kB | .png | 74.083 x 51.506 mm - 210 x 146 px - 72 dpi

| 83,4 kB | .jpg | 352.778 x 245.886 mm - 1000 x 697 px - 72 dpi

## Switch hareket şeması



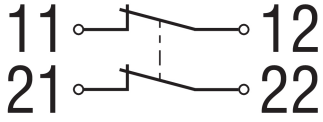
ID: kh235s09

| 24,2 kB | .cdr |

| 1,6 kB | .png | 74.083 x 23.989 mm - 210 x 68 px - 72 dpi

| 46,6 kB | .jpg | 352.778 x 114.653 mm - 1000 x 325 px - 72 dpi

## Diyagram



ID: k2o--k01

| 48,8 kB | .jpg | 352.778 x 125.236 mm - 1000 x 355 px - 72 dpi

| 2,3 kB | .png | 74.083 x 26.458 mm - 210 x 75 px - 72 dpi

Schmersal Turkey Otomasyon Ürünleri ve Hizmetleri Ltd. Şti., Atatürk Mah. Ataşehir Bulvarı No:5, 34758 Ataşehir Veriler ve ayrıntılar dikkatli bir şekilde kontrol edilmişlerdir. Görüntüler orijinalden farklı olabilir. Daha fazla teknik veri kılavuzda bulunabilir. Teknik değişiklikler ve hatalar olabilir.

Udarbejdet d. 18.05.2023 13:41