



TV12H 255-20ZH

- 3 kablo girişleri M 20 x 1.5
- Metal muhafaza
- Geniş kapsamlı alternatif aktüatör ler
- Yağ ve petrol ispiertosuna karşı direnci iyi
- 63 mm x 63,5 mm x 30 mm
- aktüatör uçları 4 x 90° açı ile tekrar konumlandırılabilir
- EN 50047' e uygun kapağa montaj
- 10° basamaklarda ayarlanabilir kol açısı

Veri

Sipariş ayrıntıları

Ürün tip tanımı	TV12H 255-20ZH
Ürün numarası (sipariş numarası)	101174974
eCl@ss number, version 12.0	27-27-06-01
eCl@ss number, version 11.0	27-27-06-01
eCl@ss Numara, Sürümü 9.0	27-27-06-01
ETIM number, version 7.0	EC000030
ETIM number, version 6.0	EC000030

Genel veriler

Normlar, talimatlar	BG-GS-ET-15 EN ISO 13849-1 EN IEC 60947-5-1
Gövdenin konstrüksiyon şekli	Norm yapı tasarımı
Aktüatör tipi e göre DIN EN 50047	A
Gövdelerin malzemesi	Metal tabaka, zinkdruckguss
Gövde kaplamasının malzemesi	boyanmış
kaldıraçın malzemesi	Metal tabaka

Genel veriler - Özellikler

Yardımcı kontaktların sayısı 2

Güvenlik sınıflandırması

Normlar, talimatlar EN ISO 13849-1

Mission time 20 Yıl(lar)

Mekanik veriler

Devreye alma elemanı Makara kolu

Makara malzemesi Plastik

Mekanik ömür, minimum 20.000.000 operasyon sayısı

Kumanda hızı, minimum 4.122 mm/min

Kumanda hızı, maximum 1 m/s

Note (Actuating speed) Anahtar eksenine 30° aktüatör açısı ile aktüatör hız

Not (geri gelme süresi) Geri gelme süresi hareket hızına uygun olarak

Not (değiştirme süresi) Değiştirme süresi hareket hızına uygun olarak

Aktüatör tork, minimum 0,2 Nm

Pozitif fren torku 0,2 Nm

Mekanik veriler - Boyutlar

Konektör, konektör Vida bağlantısı M20 x 1.5

Kablo kesiti, minimum 0,75 mm²

Kablo kesiti, maximum 2,5 mm²

Note (Cable section) Kablo kısmı hakkındaki bütün göstergeler iletken yüksüklerini dahil ediyor.

Mekanik veriler - Boyutlar

Sensörün boyu 46 mm

Sensörün genişliği 63 mm

Sensörün yüksekliđi 110,5 mm

Ortam kořulları

Koruma sınıfı IP65
IP67

Ambient temperature -30 ... +80 °C

Ortam kořulları

Nominal izolasyon gerilimi 500 V

Nominal darbeye dayanma gerilimi 6 kV

Elektriksel veriler

Termal test akımı 10 A

N 60947-5-1 uyarınca kořullu nominal kısa devre akımı 1.000 A

Kullanım kategorisi AC-15 230 VAC

Kullanım kategorisi AC-15 4 A

Kullanım kategorisi DC-13 24 VDC

Kullanım kategorisi DC-13 1 A

Anahtarlama elemanı Normalde açık kontakt (NO)

Anahtarlama prensibi Sıralı kontaktlarla yavaş hareket

Anahtarlama frekansı 5.000 /h

Malzeme, kontaklar, elektrikli AgCdO, kendi kendini temizler, pozitif hareket

Note

Note (General) Switch with 2 NO contacts are not for security tasks

Sipariş verme kodu

Ürün tip tanımı:
(1)(2) 2(3)5-(4)Z(5)-(6)-(7)-(8)-(9)

(1)

Z	Susta hareketi
T	Yavaş hareket

(2)

S	Piston S
R	Makaralı kumanda çubuğu R
4S	Piston 4S
4R	Makaralı kumanda çubuğu 4R
1R	Sapmalı makara kolu 1R
K	Sapmalı makara kolu K
3K	Açılı kollu makara 3K
4K	Açılı kollu makara 4K
K4	Açılı kollu makara K4
1H	Makara kolu 1H
7H	Makara kolu 7H
10H	Mil kolu 10H
12H	Makara kolu 12H
14H	Makara kolu 14H
AF	Yaylı mil kolu AF
RMS	Pirinç makara

(3)

3	ince tasarım
215	geniş tasarım

(4)

02	2 Açıcı düzen (NC)
11	1 Normalde açık kontakt (NO)/1 Normalde kapalı kontakt (NC)
20	2 Normalde açık kontakt (NO), (LocalAnahtarın 2 NO kontaktları emniyet görevleri için değildir.)

(5)

H	Sıralı kontaktlarla yavaş hareket
UE	Pozitif taşmalı kontaktlarla yavaş hareket
Z	additional seal between attachment and housing

(6)

M16	Kablo girişi M16
yok	Kablo girişi M20
ID	IDC sonlandırma metodu
NPT	Kablo girişi NPT 1/2"
ST	A-kodlu M12 konektör (Dikkat! Konektörlü sürümler sadece EN 60204-1'e uygun PELV devrelerinde kullanılabilir.)
ST-2310	B-kodlu M12 konektör (Dikkat! Konektörlü sürümler sadece EN 60204-1'e uygun PELV devrelerinde kullanılabilir.)

(7)

2574	L şeklinde sabitleme deliklerine sahip muhafaza (yatay veya dikey yönde kaydırılabilir)
-------------	---

(8)

2138	Makara kolu 7H için emniyet fonksiyonlu konum anahtarları
-------------	---

(9)

1637	altın kaplamalı kontaktlar
-------------	----------------------------

Resimler

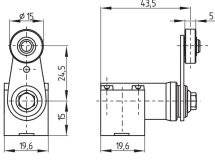
Ürün resmi (katalog özel fotoğraf)



ID: k255hf04

| 901,4 kB | .jpg | 338.667 x 529.872 mm - 960 x 1502 px - 72 dpi
| 71,7 kB | .png | 74.083 x 115.711 mm - 210 x 328 px - 72 dpi

Boyutsal resim aktüatörü



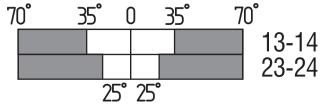
ID: 1h236g04

| 79,1 kB | .cdr |

| 7,7 kB | .png | 74.083 x 51.506 mm - 210 x 146 px - 72 dpi

| 81,3 kB | .jpg | 352.778 x 245.886 mm - 1000 x 697 px - 72 dpi

Switch hareket şeması



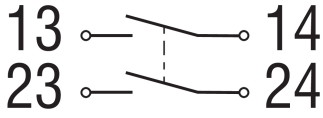
ID: kh235s08

| 19,8 kB | .cdr |

| 1,7 kB | .png | 74.083 x 23.989 mm - 210 x 68 px - 72 dpi

| 49,2 kB | .jpg | 352.778 x 114.653 mm - 1000 x 325 px - 72 dpi

Diyagram



ID: k--2sk01

| 51,9 kB | .jpg | 352.778 x 135.819 mm - 1000 x 385 px - 72 dpi

| 2,6 kB | .png | 74.083 x 28.575 mm - 210 x 81 px - 72 dpi

Schmersal Turkey Otomasyon Ürünleri ve Hizmetleri Ltd. Şti., Atatürk Mah. Ataşehir Bulvarı No:5, 34758 Ataşehir Veriler ve ayrıntılar dikkatli bir şekilde kontrol edilmişlerdir. Görüntüler orijinalden farklı olabilir. Daha fazla teknik veri kılavuzda bulunabilir. Teknik değişiklikler ve hatalar olabilir.

Udarbejdet d. 18.05.2023 13:53