



TV7H 255-02Z-2138

- 3 kablo girişleri M 20 x 1.5
- Metal muhafaza
- Geniş kapsamlı alternatif aktüatör ler
- Yağ ve petrol ispiertosuna karşı direnci iyi
- 63 mm x 63,5 mm x 30 mm
- aktüatör uçları 4 x 90° açı ile tekrar konumlandırılabilir
- EN 50047' e uygun kapağa montaj
- 10° basamaklarda ayarlanabilir kol açısı

Veri

Sipariş ayrıntıları

Ürün tip tanımı	TV7H 255-02Z-2138
Ürün numarası (sipariş numarası)	101216322
EAN (European Article Number)	4030661406213
eCl@ss number, version 12.0	27-27-26-01
eCl@ss number, version 11.0	27-27-26-01
eCl@ass Numara, Sürümü 9.0	27-27-26-01
ETIM number, version 7.0	EC000030
ETIM number, version 6.0	EC000030

Onaylar

Verileri	CCC
----------	-----

Genel veriler

Normlar, talimatlar	BG-GS-ET-15 EN ISO 13849-1 EN IEC 60947-5-1
---------------------	---

Gövdenin konstrüksiyon şekli	Norm yapı tasarımı
Gövdelerin malzemesi	Metal tabaka, zinkdruckguss
Gövde kaplamasının malzemesi	boyanmış
kaldıraçın malzemesi	Metal tabaka
Brüt ağırlık	255 g

Genel veriler - Özellikler

Güvenlik fonksiyonları	Evet
Yardımcı kontaktların sayısı	0
Emniyet kontaktlarının sayısı	2

Güvenlik sınıflandırması

Normlar, talimatlar	EN ISO 13849-1
Mission time	20 Yıl(lar)

Güvenlik sınıflandırması - Emniyetli çıkışlar

B _{10D} Normalde kapalı kontakt (NC)	20.000.000 operasyon sayısı
---	-----------------------------

Mekanik veriler

Devreye alma elemanı	Makara kolu
Makara malzemesi	Plastik
Mekanik ömür, minimum	20.000.000 operasyon sayısı
Kumanda hızı, minimum	1.440 mm/min
Kumanda hızı, maximum	1 m/s
Note (Actuating speed)	Anahtar eksenine 30° aktüatör açısı ile aktüatör hız
Not (geri gelme süresi)	Geri gelme süresi hareket hızına uygun olarak
Not (değiştirme süresi)	Değiştirme süresi hareket hızına uygun olarak
Aktüatör tork, minimum	0,2 Nm
Pozitif fren torku	0,2 Nm

Mekanik veriler - Boyutlar

Konektör, konektör	Vida bağlantısı M20 x 1.5
Kablo kesiti, minimum	0,75 mm ²
Kablo kesiti, maximum	2,5 mm ²

Mekanik veriler - Boyutlar

Sensörün boyu	49,1 mm
Sensörün genişliği	63 mm
Sensörün yüksekliği	145,5 mm

Ortam koşulları

Koruma sınıfı	IP65 IP67
Ambient temperature	-30 ... +80 °C

Ortam koşulları

Nominal izolasyon gerilimi	500 V
Nominal darbeye dayanma gerilimi	6 kV

Elektriksel veriler

Termal test akımı	10 A
N 60947-5-1 uyarınca koşullu nominal kısa devre akımı	1.000 A
Kullanım kategorisi AC-15	240 VAC
Kullanım kategorisi AC-15	4 A
Kullanım kategorisi DC-13	24 VDC
Kullanım kategorisi DC-13	1 A
Anahtarlama elemanı	Açıcı düzen (NC)
Anahtarlama prensibi	Yavaş hareket
Anahtarlama frekansı	5.000 /h
Malzeme, kontaklar, elektrikli	AgCdO, kendi kendini temizler, pozitif hareket

Sipariş verme kodu

Ürün tip tanımı:

(1)(2) 2(3)5-(4)Z(5)-(6)-(7)-(8)-(9)

(1)

Z Susta hareketi

T Yavaş hareket

(2)

S Piston S

R Makaralı kumanda çubuğu R

4S Piston 4S

4R Makaralı kumanda çubuğu 4R

1R Sapmalı makara kolu 1R

K Sapmalı makara kolu K

3K Açılı kollu makara 3K

4K Açılı kollu makara 4K

K4 Açılı kollu makara K4

1H Makara kolu 1H

7H Makara kolu 7H

10H Mil kolu 10H

12H Makara kolu 12H

14H Makara kolu 14H

AF Yaylı mil kolu AF

RMS Pirinç makara

(3)

3 ince tasarım

215 geniş tasarım

(4)

02 2 Açıcı düzen (NC)

11 1 Normalde açık kontakt (NO)/1 Normalde kapalı kontakt (NC)

20	2 Normalde açık kontakt (NO), (LocalAnahtarın 2 NO kontaktları emniyet görevleri için değildir.)
(5)	
H	Sıralı kontaktlarla yavaş hareket
UE	Pozitif taşmalı kontaktlarla yavaş hareket
Z	additional seal between attachment and housing
(6)	
M16	Kablo girişi M16
yok	Kablo girişi M20
ID	IDC sonlandırma metodu
NPT	Kablo girişi NPT 1/2"
ST	A-kodlu M12 konektör (Dikkat! Konektörlü sürümler sadece EN 60204-1' e uyhun PELV devrelerinde kullanılabilir.)
ST-2310	B-kodlu M12 konektör (Dikkat! Konektörlü sürümler sadece EN 60204-1' e uyhun PELV devrelerinde kullanılabilir.)
(7)	
2574	L şeklinde sabitleme deliklerine sahip muhafaza (yatay veya dikey yönde kaydırılabilir)
(8)	
2138	Makara kolu 7H için emniyet fonksiyonlu konum anahtarları
(9)	
1637	altın kaplamalı kontaktlar

Resimler

Ürün resmi (katalog özel fotoğraf)

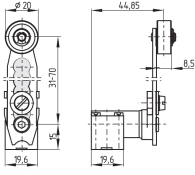


ID: k255hf02

| 1,1 MB | .jpg | 338.667 x 673.453 mm - 960 x 1909 px - 72 dpi

| 84,3 kB | .png | 74.083 x 147.108 mm - 210 x 417 px - 72 dpi

Boyutsal resim aktüatörü



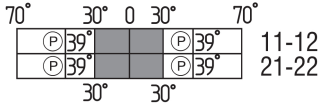
ID: 1h236g02

| 31,7 kB | .cdr |

| 9,1 kB | .png | 74.083 x 51.506 mm - 210 x 146 px - 72 dpi

| 89,0 kB | .jpg | 352.778 x 245.181 mm - 1000 x 695 px - 72 dpi

Switch hareket şeması



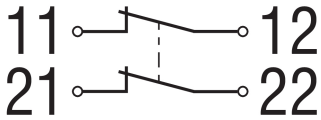
ID: kh235s01

| 26,1 kB | .cdr |

| 2,4 kB | .png | 74.083 x 23.989 mm - 210 x 68 px - 72 dpi

| 73,9 kB | .jpg | 352.778 x 114.653 mm - 1000 x 325 px - 72 dpi

Diyagram



ID: k2o--k01

| 48,8 kB | .jpg | 352.778 x 125.236 mm - 1000 x 355 px - 72 dpi

| 2,3 kB | .png | 74.083 x 26.458 mm - 210 x 75 px - 72 dpi

Schmersal Turkey Otomasyon Ürünleri ve Hizmetleri Ltd. Şti., Atatürk Mah. Ataşehir Bulvarı No:5, 34758 Ataşehir Veriler ve ayrıntılar dikkatli bir şekilde kontrol edilmişlerdir. Görüntüler orijinalden farklı olabilir. Daha fazla teknik veri kılavuzda bulunabilir. Teknik değişiklikler ve hatalar olabilir.

Udarbejdet d. 18.05.2023 13:38