



## Z1R 236-11Z-M16-U180

- Termoplastik muhafaza
- Yağ ve petrol ispiertosuna karşı direnci iyi
- Geniş kapsamlı alternatif aktüatör ler
- 30 mm x 58,5 mm x 30 mm
- Çift izolasyonlu
- EN 50047' e uygun kapağa montaj
- aktüatör uçları 4 x 90° açı ile tekrar konumlandırılabilir

## Veri

### Sipariş ayrıntıları

|                                  |                      |
|----------------------------------|----------------------|
| Ürün tip tanımı                  | Z1R 236-11Z-M16-U180 |
| Ürün numarası (sipariş numarası) | 151154785            |
| eCl@ss number, version 12.0      | 27-27-26-01          |
| eCl@ss number, version 11.0      | 27-27-26-01          |
| eCl@ass Numara, Sürümü 9.0       | 27-27-26-01          |
| ETIM number, version 7.0         | EC000030             |
| ETIM number, version 6.0         | EC000030             |

### Genel veriler

|                              |   |
|------------------------------|---|
| Normlar, talimatlar          | BG-GS-ET-15<br>EN ISO 13849-1<br>EN IEC 60947-5-1 |
| Gövdenin konstrüksiyon şekli | Norm yapı tasarımı                                |
| Gövdelerin malzemesi         | Plastik, cam elyaf takviyeli                      |
| Brüt ağırlık                 | 55 g  |

### Güvenlik sınıflandırması

Normlar, talimatlar EN ISO 13849-1

Mission time 20 Yıl(lar)

### Mekanik veriler

|                                       |  |
|---------------------------------------|--|
| Devreye alma elemanı                  | Sapmalı makara kolu                                  |
| Mekanik ömür, minimum                 | 20.000.000 operasyon sayısı                          |
| Güç, devreye alma gücü, minimum {N}   | 9 N  |
| Güç, zorunlu açılma gücü, minimum {N} | 19 N   |
| Kumanda hızı, maximum                 | 1 m/s  |
| Note (Actuating speed)                | Anahtar eksenine 30° aktüatör açısı ile aktüatör hız |

### Mekanik veriler - Boyutlar

|                       |                           |
|-----------------------|---------------------------|
| Termination           | Screw terminals M16 x 1.5 |
| Konektör, konektör    | Vida bağlantısı M20 x 1.5 |
| Kablo kesiti, minimum | 0,75 mm <sup>2</sup>      |
| Kablo kesiti, maximum | 2,5 mm <sup>2</sup>       |

### Mekanik veriler - Boyutlar

|                     |         |
|---------------------|---------|
| Sensörün boyu       | 30 mm   |
| Sensörün genişliği  | 30 mm   |
| Sensörün yüksekliği | 89,5 mm |

### Ortam koşulları

|                     |                |
|---------------------|----------------|
| Koruma sınıfı       | IP65<br>IP67   |
| Ambient temperature | -30 ... +80 °C |

### Ortam koşulları

|                                  |      |
|----------------------------------|------|
| Nominal darbeye dayanma gerilimi | 6 kV |
|----------------------------------|------|

## Elektriksel veriler

|   |  |
|---|--|
| Termal test akımı                                     | 10 A   |
| N 60947-5-1 uyarınca koşullu nominal kısa devre akımı | 1.000 A  |
| Kullanım kategorisi AC-15                             | 230 VAC  |
| Kullanım kategorisi AC-15                             | 4 A  |
| Kullanım kategorisi DC-13                             | 24 VDC   |
| Kullanım kategorisi DC-13                             | 1 A  |
| Anahtarlama frekansı                                  | 5.000 /h                                       |
| Malzeme, kontaklar, elektrikli                        | AgCdO, kendi kendini temizler, pozitif hareket |

## Sipariş verme kodu

Ürün tip tanımı:

(1)(2) 2(3)6-(4)Z(5)-(6)-(7)-(8)-(9)

(1)

|          |                |
|----------|----------------|
| <b>Z</b> | Susta hareketi |
| <b>T</b> | Yavaş hareket  |

(2)

|            |                            |
|------------|----------------------------|
| <b>S</b>   | Piston S                   |
| <b>R</b>   | Makaralı kumanda çubuğu R  |
| <b>4S</b>  | Piston 4S                  |
| <b>4R</b>  | Makaralı kumanda çubuğu 4R |
| <b>1R</b>  | Sapmalı makara kolu 1R     |
| <b>K</b>   | Sapmalı makara kolu K      |
| <b>3K</b>  | Açılı kollu makara 3K      |
| <b>4K</b>  | Açılı kollu makara 4K      |
| <b>K4</b>  | Açılı kollu makara K4      |
| <b>1H</b>  | Makara kolu 1H             |
| <b>7H</b>  | Makara kolu 7H             |
| <b>10H</b> | Mil kolu 10H               |
| <b>12H</b> | Makara kolu 12H            |

|                |  |
|----------------|--|
| <b>14H</b>     | Makara kolu 14H  |
| <b>AF</b>      | Yaylı mil kolu AF  |
| <b>RMS</b>     | Pirinç makara  |
| (3)            |  |
| <b>3</b>       | ince tasarım   |
| <b>55</b>      | geniş tasarım  |
| (4)            |  |
| <b>02</b>      | 2 Açıcı düzen (NC)   |
| <b>11</b>      | 1 Normalde açık kontakt (NO)/1 Normalde kapalı kontakt (NC)                                      |
| <b>20</b>      | 2 Normalde açık kontakt (NO), (LocalAnahtarın 2 NO kontaktları emniyet görevleri için değildir.) |
| (5)            |  |
| <b>H</b>       | Sıralı kontaktlarla yavaş hareket  |
| <b>UE</b>      | Pozitif taşmalı kontaktlarla yavaş hareket   |
| (6)            |  |
| <b>yok</b>     | Kablo girişi M20   |
| <b>ID</b>      | IDC sonlandırma metodu   |
| <b>NPT</b>     | Kablo girişi NPT 1/2"  |
| <b>ST</b>      | A-kodlu M12 konektör   |
| <b>ST-2310</b> | B-kodlu M12 konektör   |
| (7)            |  |
| <b>1297</b>    | Yan kanal delikli muhafaza   |
| (8)            |  |
| <b>2138</b>    | Makara kolu 7H için emniyet fonksiyonlu konum anahtarları  |
| (9)            |  |
| <b>1637</b>    | altın kaplamalı kontaktlar   |

# Resimler

## Ürün resmi (katalog özel fotoğraf)



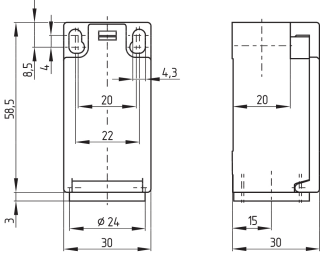
ID: k236rf03

| 843,0 kB | .jpg | 352.778 x 784.931 mm - 1000 x 2225 px - 72 dpi

| 96,1 kB | .png | 74.083 x 164.747 mm - 210 x 467 px - 72 dpi

| 32,5 kB | .jpg | 55.386 x 123.472 mm - 157 x 350 px - 72 dpi

## Boyutsal resim temel bileşeni

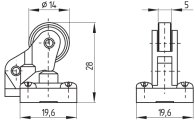


ID: 1-236g01

| 4,0 kB | .png | 74.083 x 73.378 mm - 210 x 208 px - 72 dpi

| 115,0 kB | .jpg | 352.778 x 349.956 mm - 1000 x 992 px - 72 dpi

## Boyutsal resim aktüatörü



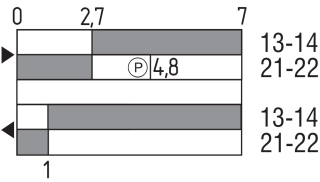
ID: 1r236g03

| 111,6 kB | .cdr |

| 6,5 kB | .png | 74.083 x 51.506 mm - 210 x 146 px - 72 dpi

| 63,9 kB | .jpg | 352.778 x 245.886 mm - 1000 x 697 px - 72 dpi

## Switch hareket şeması



ID: kr235s04

| 26,7 kB | .cdr |

| 2,2 kB | .png | 74.083 x 39.511 mm - 210 x 112 px - 72 dpi

| 70,3 kB | .jpg | 352.778 x 188.736 mm - 1000 x 535 px - 72 dpi

Schmersal Turkey Otomasyon Ürünleri ve Hizmetleri Ltd. Şti., Atatürk Mah. Ataşehir Bulvarı No:5, 34758 Ataşehir Veriler ve ayrıntılar dikkatli bir şekilde kontrol edilmişlerdir. Görüntüler orijinalden farklı olabilir. Daha fazla teknik veri kılavuzda bulunabilir. Teknik değişiklikler ve hatalar olabilir.

Udarbejdet d. 25.07.2024 14:14